

원흥관 화장실 환경개선공사

MATERIAL SPECIFICATION BOOK

(건축)

2023년 7월 24일

MATERIAL SPECIFICATION

공사명 원흥관 화장실 환경개선공사

작성일자 2023/7/24

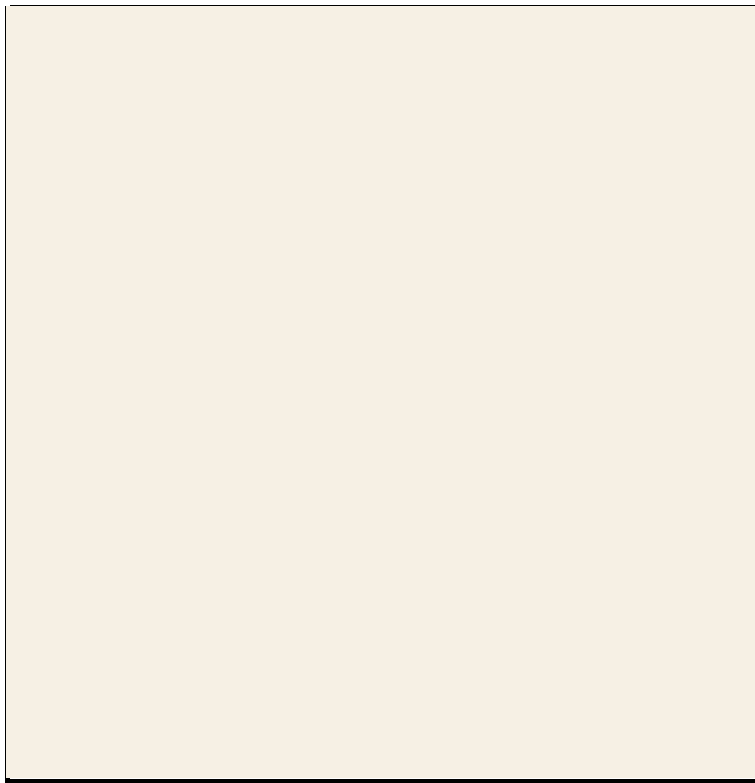
스펙번호	품명	공급자	규격	색상 및 번호	Remark
[페인트] (제품번호 협의확인후 작업)					
PT-01	친환경페인트	삼화페인트	/	삼화페인트 칼라 0005A	협의(동급이상제품)
[대리석] (제품번호 협의확인후 작업)					
MB-01	인조대리석	LX하우시스	760*3680_12T	안코나 M423	협의(동급이상제품)
MB-02	인조대리석	LX하우시스	760*3680_12T	오로라 버터크림 M627	
[화장실] (제품번호 협의확인후 작업)					
HW-01	양변기 (사이펀제트)	대림바스	650*380*400	CC-114	협의(동급이상제품)
HW-02	스툴_소변기	대림바스	390*415*1010	CU-511U	
HW-03	세면대	대림바스	500*400*150	CL-827	
HW-04	핸드_드라이어	대림바스	/	TC-500HD	
HW-05	페이퍼 타올기	대림바스	노출형 300*750*140	DL-A9052	
HW-06	1홀 탑볼 세면 수전	대림바스	/	DL-L5612	
HW-07	호출벨세트	벨시스템	/	GST-200/GSR-2/SLL-400	
HW-08	저장식 전기온수기	귀뚜라미	456*456*376 / 30L	W-30 언더싱크형	
HW-09	디스펜서	한국타올기산업(주)	1200*196*110	HTM-913	
HW-10	레인샤워수전	대림바스	/	DL-S3420	
[타일] (제품번호 협의확인후 작업)					
TL-01	PORCELAIN TILE	대동타일	400 x 400mm	SJF00S4	협의(동급이상제품)
TL-02	벽타일(무광)	대동타일	300 x 600 mm	DWJ9853US2	
[큐비클] (제품번호 협의확인후 작업)					
CU-01	화장실칸막이	현대큐비클	/	HDC-C120 / (도어:CO-016 / 포스트:ME-002)	협의(동급이상제품)
CU-02	부속품	현대큐비클			
[템바보드]					
AT-01	루바템바보드	영림	2400*126 (T=18)	영림73	협의(동급이상제품)
[월패널] (제품번호 협의확인후 작업)					
WP-01	단색월패널	현대큐비클		삼화페인트 칼라 0140A	협의(동급이상제품)
WP-02	단색월패널	현대큐비클		삼화페인트 칼라 0138A	
WP-03	단색월패널	현대큐비클		삼화페인트 칼라 0138A	
[콘센트] (제품번호 협의확인후 작업)					
CT-01	고속콤비무선충전콘센트	인채널	183*90*85/타공 158*74	색상은 현장협의	협의(동급이상제품)
[조명] (제품번호 협의확인후 작업)					
LT-01	아미띠에 3등 인테리어조명	비츠조명	전구색 : 주백색 (4000~5000K)	화이트	협의(동급이상제품)

MATERIAL SPECIFICATION

[페인트]

공사명 원흥관 화장실 환경개선공사
작성일자 2023/7/24

스펙번호 : PT-01
설치장소 : 여자화장실
위치 :パウ더룸 벽체



*현장감독관 승인후 작업시행

품명 : 친환경페인트
공급자 : 삼화페인트
규격 : /
색상 및 번호 : 삼화페인트 칼라 0005A
기타 :

* 실물과 색상 차이 있음.

MATERIAL SPECIFICATION

[대리석]

공사명 원흥관 화장실 환경개선공사

작성날짜 2023/7/24

스펙번호 : MB - 01

설치장소 : 남/여 화장실

위치 : 세면대상판 / 소변기 젠다이/소변기 칸막이

제품구조/스펙

LX Z:IN 인조대리석 하이막스 오로라 & 마르모

고급스러운 대리석의 외관 구현

- 사이즈(정규격) : 12mm(두께) x 760mm(폭) x 3680mm(길이) · 열성형 : 중
- 자연스러운 Seam 구현 : 가능 · 외장재 : 불가능
- 용도 : 주방 및 욕실 편의공간, 공공시설, 전시 쇼룸, 오피스, 호텔, 외벽, 쇼핑몰, 매뉴얼 슝, 교육시설, 의료시설, 오브제 공항, 선박, 일체형 세면대 등



안코나 M423

*현장감독관 승인후 작업시행

품명 : 인조대리석 / 하이막스

공급자 : LX하우시스

규격 : 760*3680_12T

색상 및 번호 : 안코나 M423

기타 :

* 실물과 색상 차이 있음.

MATERIAL SPECIFICATION

[대리석]

공사명 원흥관 화장실 환경개선공사

작성날짜 2023/7/24

스펙번호 : MB - 02

설치장소 : 여 화장실

위치 : 파우더룸 가구상판

제품구조/스펙

LX Z:IN 인조대리석 하이막스 오로라 & 마르모

고급스러운 대리석의 외관 구현

- 사이즈(정규격) : 12mm(두께) x 760mm(폭) x 3680mm(길이) · 열성형 : 중
- 자연스러운 Seam 구현 : 가능 · 외장재 : 불가능
- 용도 : 주방 및 욕실 편의공간, 공공시설, 전시 쇼룸, 오피스, 호텔, 외벽, 쇼핑센터, 매뉴얼 슝, 교육시설, 의료시설, 오브제 공항, 선박, 일체형 세면대 등



오로라 버터크림 M627

*현장감독관 승인후 작업시행

품명 : 인조대리석 / 하이막스

공급자 : LX하우시스

규격 : 760*3680_12T

색상 및 번호 : 오로라 버터크림 M627

기타 :

* 실물과 색상 차이 있음.

MATERIAL SPECIFICATION

[화장실]

공사명 : 원흥관 화장실 환경개선공사
작성날짜 : 2023/7/24

스펙번호 : HW - 01
설치장소 : 남/여 화장실
위치 : 화장실



CC-114

양변기

- 사이펀제트
- 절수형

추가정보

품번	CC-114
KS	☞C910CR
사이즈	650×380×400
용량	6ℓ

*현장감독관 승인후 작업시행

품명 : 양변기 (사이펀제트)
공급자 : 대림바스
규격 : 650*380*400
색상 및 번호 : CC-114 감독관협의
기타 :

* 실물과 색상 차이 있음.

MATERIAL SPECIFICATION

[화장실]

공사명 : 원흥관 화장실 환경개선공사
작성날짜 : 2023/7/24

스펙번호 : HW - 02
설치장소 : 남자 화장실
위치 : 화장실



CU-511U

스툴_소변기

- 트랩 탈착식
- 전자감지기 내장형
- 대형
- 절수형

추가정보

품번 : CU-511U
KS : U312R
사이즈 : 390*415*1010
용량 : 2ℓ

*현장감독관 승인후 작업시행

품명 : 스툴_소변기
공급자 : 대림바스 <https://www.daelimbath.com/>
규격 : 390*415*1010
색상 및 번호 : CU-511U 감독관협의
기타 :

* 실물과 색상 차이 있음.

MATERIAL SPECIFICATION

[화장실]

공사명 원흥관 화장실 환경개선공사
작성날짜 2023/7/24

스펙번호 : HW - 06
설치장소 : 남/여 화장실
위치 : 화장실



DL-L5612

하모니 시리즈

- 1홀 탑볼 세면수전
- 절수형

추가정보

품번 DL-L5612
KS 제05-0348호

*현장감독관 승인후 작업시행

품명 : 1홀 탑볼 세면수전
공급자 : 대림바스 <https://www.daelimbath.com/>
규격 : /
색상 및 번호 : DL-L5612 감독관협의
기타 :

* 실물과 색상 차이 있음.

MATERIAL SPECIFICATION

[화 장 실]

공 사 명 : 원흥관 화장실 환경개선공사
 작성날짜 : 2023/7/24

스펙번호 : HW - 07

설치장소 : 화장실

위치 : 장애인 화장실

시안 맞춤.제.작!
장애인 도움벨 보드판 세트

— | 화장실, 출입문, 경사로 도움, 장애인 주차 등에 활용 | —

장애인 화장실이나 각종 시설 등에서 도움이 필요하거나 위급상황이 발생했을 때 도움벨을 누르면 원하는 곳 (사무실, 관리실 등)으로 연결되어 빠른 도움을 요청할 수 있습니다.

도움이 필요하시면 벨을 눌러주세요
 Please press the button when you need help



GST-200 완벽방수 호출벨	
모델명	GST-200
사용전원	CR 2025 리튬 건전지 (약 10,000회 송신 가능)
송신거리	50 ~ 70m (오픈필드 기준 최대 100m)
색상	흑/흑릭/백/백릭/백청
사이즈/무게	W53 × L53 × H8 (mm) / 15g
RF 방식/주파수	FSK / 447.9000 MHz
KC 인증번호	MSIP-CRM-RYU-GST-200

모니터수신기

한 모니터에 2개의 번호가 동시에 표시되는 2자리 표시 모니터 수신기.
 최신 호출번호는 좌측에 크게 표시, 지나간 번호는 우측에 작게 표시됩니다.



GSR 수신기(모니터)	
모델명	GSR-2 / GSR-23 / GSR-320 / GSR-610
사용전원	AC 100 ~ 240V / DC 12V / 1A
벨 저장갯수	450EA
TYPE	벽걸이형
사이즈/무게	W300 × L100 × H40 (mm) / 490g
RF 방식/주파수	FSK / 447.9000 MHz
KC 인증번호	MSIP-REM-RYU-RingoBellMain

*현장감독관 승인후 작업시행

신.속.한 비상알림!
생활방수 경광등 수신기

— | 위급상황 발생시 즉시 도움요청! | —

비상벨을 누르면 90~100dB 사이렌 소리와 불빛이 직동하여 긴급상황 알림
 공중 화장실, 또는 소음이 심한 곳에서 사용하셔도 좋습니다.



SLL-400 경광등 수신기	
모델명	SLL-400
사용전원	DC12v / 24v (전압 다윈전부터 사용)
소모전류	대기전류 45mA / 동작전류 600mA
RF 방식/주파수	FSK / 447.9625 MHz
사이즈/무게	W82.5 × L156 × H79.5 (mm) / 340g
경보음	105dB
KC 인증번호	방송통신기자재 적합성평가 R-R-RYU-SLL-400

품 명 : 호출벨세트

공급자 : 벨시스템 <https://www.bellsystem.co.kr/>

규격 : /

색상 및 번호 : GST-200/GSR-2/SLL-400 감독관협의

기타 :

* 실물과 색상 차이 있음.

MATERIAL SPECIFICATION

[화장실]

공사명 : 원흥관 화장실 환경개선공사
 작성날짜 : 2023/7/24

스펙번호 : HW - 08

설치장소 : 남/여 화장실

위치 : 화장실



Type	Unit	W-15 언더싱크형	W-15	W-30 언더싱크형	W-30
용량	ℓ	15		30	
전력	kW			2	
전압	V			단상 220V / 60Hz	
가열 시간	M(분)	28		57	
최고 온도	°C			75	
냉수입구/온수출구	A			15	
최고 사용 압력	MPa			0.7(약 7kg/cm ²)	
외형 치수	WXDXL	mm	366 X 366 X 311	456 X 456 X 376	
제품 중량	kg		5.9	9.3	

*현장감독관 승인후 작업시행

품명 : 저장식 전기온수기

공급자 : 귀뚜라미

규격 : 456*456*376 / 30L

색상 및 번호 : W-30 언더싱크형 감독관협의

기타 :

* 실물과 색상 차이 있음.

MATERIAL SPECIFICATION

[타일]

공사명 원흥관 화장실 환경개선공사
작성날짜 2023/7/24

스펙번호 : TL - 01
설치장소 : 남/여 화장실
위치 : 바닥



*현장감독관 승인후 작업시행

품명 : PORCELAIN TILE
공급자 : 대동타일
규격 : 400 x 400mm
색상 및 번호 : SJF00S4
기타 :

* 실물과 색상 차이 있음.

MATERIAL SPECIFICATION

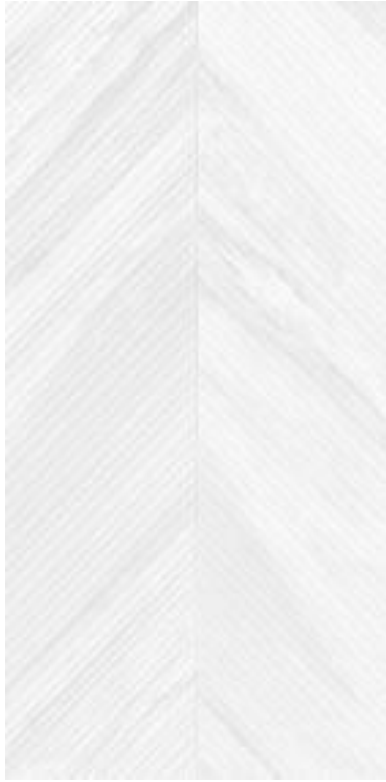
[타일]

공사명 원흥관 화장실 환경개선공사
작성날짜 2023/7/24

스펙번호 : TL - 02

설치장소 : 남/여 화장실

위치 : 벽체



*현장감독관 승인후 작업시행

품명 : 벽타일(무광) / 포세린타일

공급자 : 대동타일

규격 : 300 x 600 mm

색상 및 번호 : DWJ9853US2

기타 :

* 실물과 색상 차이 있음.

MATERIAL SPECIFICATION

[큐비클]

공사명 : 원흥관 화장실 환경개선공사
작성날짜 : 2023/7/24

스펙번호 : CU-01
설치장소 : 남자화장실
위치 : 화장실

참고 이미지 (TYPE 도면 참조)



색상표



*현장감독관 승인후 작업시행

품명 : 화장실칸막이
공급자 : 현대큐비클 / www.hdc200.co.kr
규격 : /
색상 및 번호 : HDC-C120 / (도어:CO-016 / 포스트:ME-002)
기타 :

* 실물과 색상 차이 있음. 반드시 실물색상을 확인후 시공

MATERIAL SPECIFICATION

Cubicle Hardware

공사명 : 원흥관 화장실 환경개선공사
 작성날짜 : 2023/7/24

스펙번호 : CU-02
 설치장소 : 남/여 화장실
 위치 : 화장실



경첩
HDC 110H



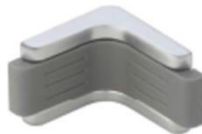
잠금쇠
T120



아이받침대
H400



옷걸이
T130



브라켓
T170



아이받침대
T240

*현장감독관 승인후 작업시행

품명 : 부속품
 공급자 : 현대큐비클 / www.hdc200.co.kr
 규격 :
 색상 및 번호 : /
 기타 :

* 실물과 색상 차이 있음.

MATERIAL SPECIFICATION

[템바보드]

공사명 : 원흥관 화장실 환경개선공사
작성날짜 : 2023/7/24

스펙번호 : AT - 01
설치장소 : 여자 화장실
위치 : 파우더룸



*현장감독관 (색상)승인후 작업시행

품명 : 루바템바보드
공급자 : 영림 <https://yl.co.kr/index>
규격 : 2400*126 (T=18)
색상 및 번호 : 영림73
기타 :

* 실물과 색상 차이 있음.

MATERIAL SPECIFICATION

WALL PANEL

공 사 명 원흥관 화장실 환경개선공사
작성날짜 2023/7/24

스펙번호 : WP-01
설치장소 : 남자화장실 /
위치 : 출입구

Color Wallpanel

○ COLOR

- 원하는 색상의 컬러 적용
(Color Chart 외 원하시는 색상을 적용)
- 깔끔한 분위기
(컬러를 통일시켜 전체적으로 깔끔한 분위기연출 가능)

*현장감독관 승인후 작업시행

품 명 : 단색월패널
공급자 : 현대큐비클
규격 :
색상 및 번호 : 삼화페인트 칼라 0140A
기타 :

* 실물과 색상 차이 있음.

MATERIAL SPECIFICATION

WALL PANEL

공 사 명 원흥관 화장실 환경개선공사

작성날짜 2023/7/24

스펙번호 : WP-02

설치장소 : 여자화장실 /

위치 : 출입구

Color Wallpanel

○ COLOR

- 원하는 색상의 컬러 적용

(Color Chart 외 원하시는 색상을 적용)

- 깔끔한 분위기

(컬러를 통일시켜 전체적으로 깔끔한 분위기연출 가능)

*현장감독관 승인후 작업시행

품 명 : 단색월패널

공급자 : 현대큐비클

규격 :

색상 및 번호 : 삼화페인트 칼라 0138A

기타 :

* 실물과 색상 차이 있음.

MATERIAL SPECIFICATION

Wall Panel

공 사 명 원흥관 화장실 환경개선공사
작성날짜 2023/7/24

스펙번호 : WP-03
설치장소 : 남/여 화장실
위치 : 남/여 출입구

Color Wallpanel

○ COLOR

- 원하는 색상의 컬러 적용

(Color Chart 외 원하시는 색상을 적용)

- 깔끔한 분위기

(컬러를 통일시켜 전체적으로 깔끔한 분위기연출 가능)

*현장감독관 승인후 작업시행

품 명 : 단색월패널
공급자 : 현대큐비클
규격 :
색상 및 번호 : 삼화페인트 칼라 0138A
기타 :

* 실물과 색상 차이 있음.

MATERIAL SPECIFICATION

[콘센트]

공사명 : 원흥관 화장실 환경개선공사
 작성날짜 : 2023/7/24

스펙번호 : CT-01
 설치장소 : 여자화장실 /
 위치 : 파우더룸



· 제품명	New 콤비 고속 무선충전콘센트
· 제품코드	필화이트 (BIC001) / 파인 (BIC006) / 미드나이트 (BIC007) / 차콜 (BIC008)
· 제품색상	필화이트 / 콤비파인 / 콤비미드나이트 / 콤비차콜
· 재질 / 주요소재	ABS(PP) / ETC
· 제품사이즈	상세이미지참조
· KC인증필 유무	한국화학융합시험연구원 / JH04170-20004
· 정격전압	상세이미지 참조
· 제조국 or 수입처	Made in Korea
· 브랜드	빌콘 / Bilcon

■ 제품사이즈

※ 기재된 규격은 측정위치에 따라 다소 차이가 발생할 수 있습니다.
 ※ 제품색상은 모니터 사양 및 해상도에 따라 본 이미지와 다소 차이가 발생할 수 있습니다.
 ※ 제품 외관 및 제품규격 성능향상을 위해 사전 예고 없이 변경될 수 있습니다.
 ※ 시공제품은 안전하게 제품을 받고 제품사이즈 확인후 시공을 권장합니다.

mm

183 90 10 273 (커버 오픈했을때 총길이)
 155 85 73 175 40 74 158

※ 설치깊이: 120mm 이상
 전원선 길이 약 1,800mm
 전원선 길이 변동될 수 있습니다.

상판두께는 최대 47mm까지 가능합니다.

타공사이즈: 158 x 74mm

· 기재된 규격은 측정위치에 따라 다소 차이가 발생할 수 있습니다.
 · 시공제품은 안전하게 제품을 받고 제품 사이즈 확인 후 시공을 권장합니다.
 · 미러타공으로 인한 문제 발생시 저희 자사는 책임지지 않습니다.

품명 : 고속콤비무선충전콘센트
 공급자 : 인채널 inchannel.co.kr 동급이상제품
 규격 : 183*90*85/타공 158*74
 색상 및 번호 : 색상은 현장협의
 기타 :

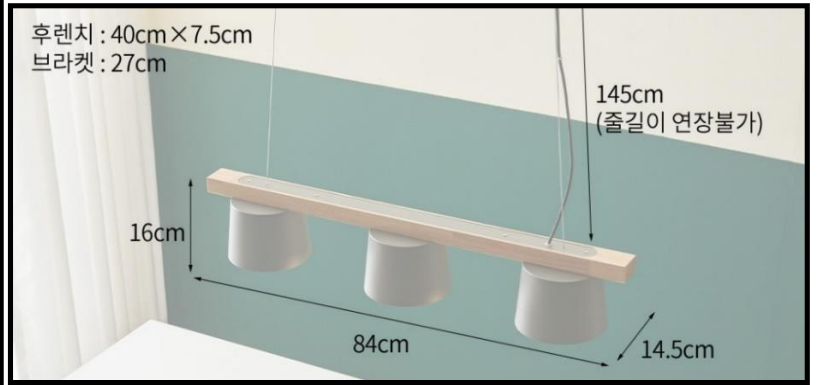
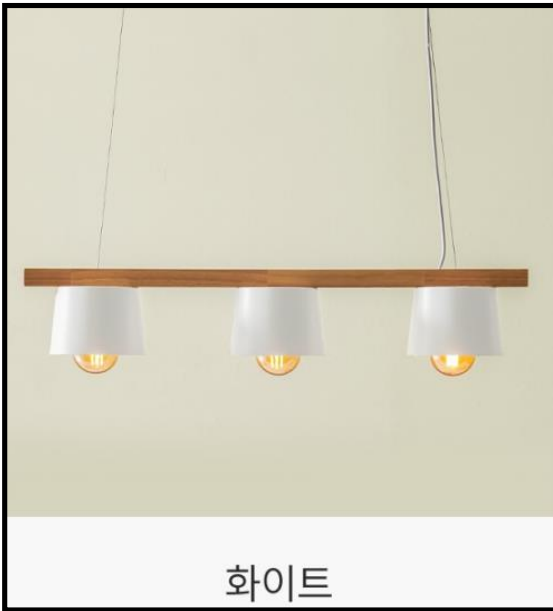
* 실물과 색상 차이 있음.

MATERIAL SPECIFICATION

[조명]

공사명 : 원흥관 화장실 환경개선공사
 작성날짜 : 2023/7/24

스펙번호 : LT-01
 설치장소 : 여자화장실 /
 위치 : 파우더룸



제품명	아미띠에 3등 인테리어조명	
색상	화이트, 그레이	
재질	스틸, 우드	
무게	2.8kg	
전구타입	26Base x 3등	
원산지	Made in China	
추천전구	에디슨전구	
촬영전구	LED 에디슨전구 G80 4W	
추천장소	주거공간 및 상업공간의 인테리어조명으로 추천드립니다.	
줄길이	연장 불가	

품명 : 아미띠에 3등 인테리어조명
 공급자 : 비츠조명 <https://www.vitz.co.kr/> 동급이상제품
 규격 : 전구색 : 주백색 (4000~5000K)
 색상 및 번호 : 화이트
 기타 :

* 실물과 색상 차이 있음.