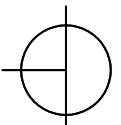
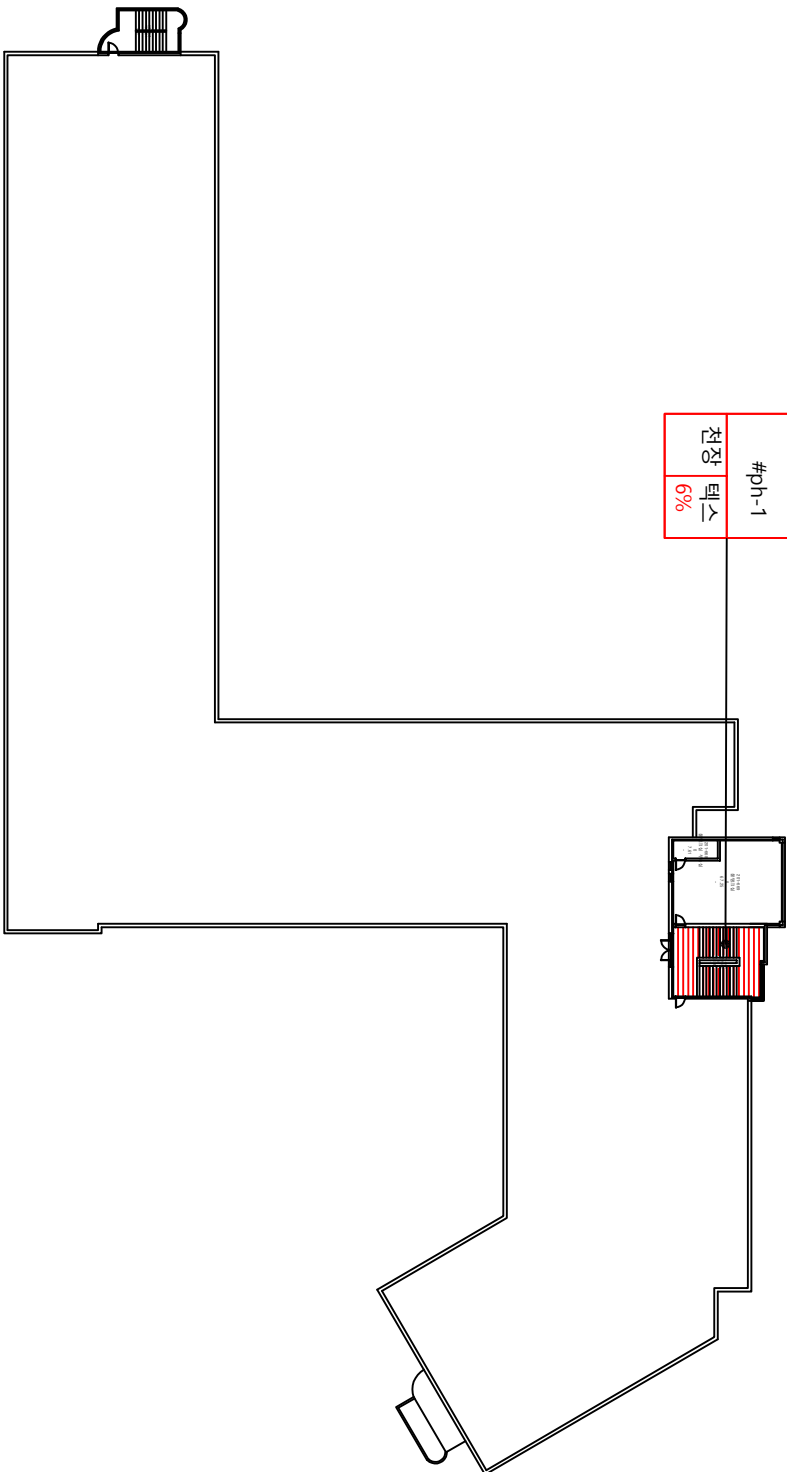


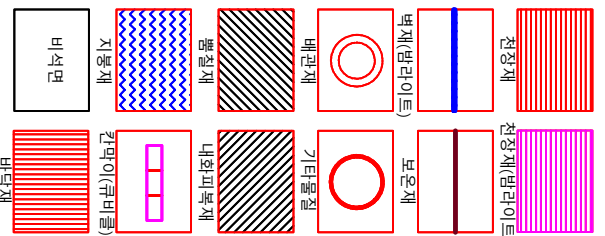
#ph-1
전장 텍스
6%



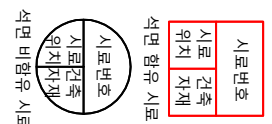
동국대학교 동국관 옥탑층 평면도(석면지도)

구분	층별	동일물질 구역 (타입)	시료번호	시료 채취위치	건축자재	면적 (제곱미터)	석면종류	석면함유량(%)	위해성평가점수	위해성등급	관리방법	비고
	옥탑층	1타입	#ph-1	전장	텍스	52.37	백석면	6	8	낮음	별첨(결과서)	
	석면자재 합계											
						52.37						

* 건축자재 인식표



* 건축자재 인식표



개 요

-용역 동국대학교 서울캠퍼스 석면조사
-도면번호: 동국관-ph-1
-건축물소재지: 서울 중구 장충로 2가 192-5
-석면분석기관 (주)한국천원환경연구소
-조사일자 2013-9-9 ~ 10-9