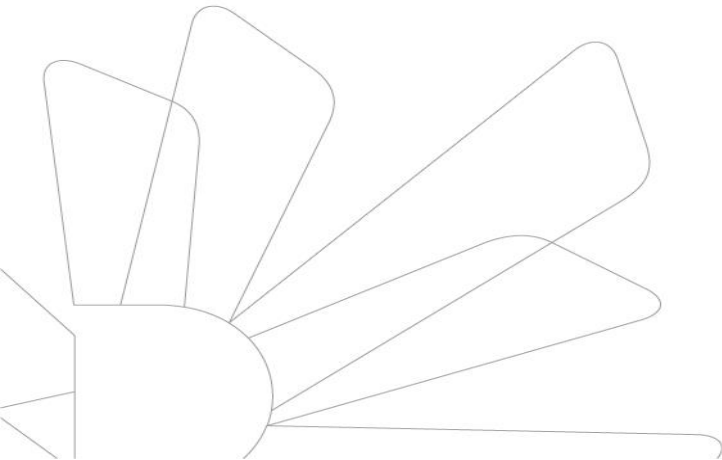


충무로영상센터 본관 외벽 보수공사

- 참고 자료 -

2019.09.

관리처 시설팀



1. 공사 일반사항

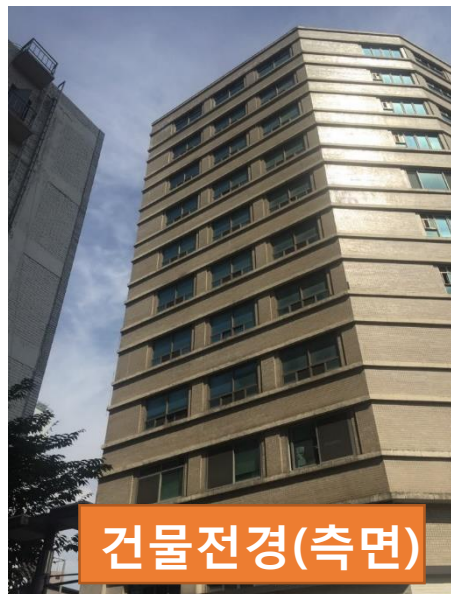


■ 건축개요				
구분	항목	내 용		비고
		변 경 전	변 경 후	
	공 사 명	동국대학교 총무로 영상센터 건축물 표시 변경		
	건 축 주	학교법인 동국대학교		
대지현황	대지위치	서울특별시 중구 필동 2가 82-1번지		
	지역지구	제2종 일반주거지역, 제3종 일반주거지역, 일반상업지역, 최고고도지구		
	대지면적	5,138.30 m ² (1,554.34 평)		
	용 도	의 료 시 설	교육 연구 및 복지 시설	
규 모	층 수	A동 - 지하 2층, 지상 11층 / B동 - 지하 2층, 지상 4층		
	최고높이	- m		
	구 조	철근콘크리트조, 철골조		
	건축면적	2,261.06 m ² (683.97 평)	변 경 없 음	
	연 면 적	15,746.69 m ² (4,763.37 평)	변 경 없 음	
		12,268.72 m ² (3,711.29 평)	변 경 없 음	
	건 폐 율	2,261.06 m ² / 5,138.30 m ² X 100 = 44.00 %	변 경 없 음	
	용 적 율	12,268.72 m ² / 5,138.30 m ² X 100 = 238.77 %	변 경 없 음	

* 공사개요

- 공 사 명 : 총무로영상센터 본관 외벽보수공사
- 공사내용 : 전수조사후 외벽 타일 및 구조체 보수보강공사 실시
- 공사기간 : 착수후 60일 이내(동절기 이전 완료 - 공정계획 수립)

2. 현장 전경



3. 현황 및 주요 공사내용(1)



비계 및 분진방지망,
낙하물방지망 설치
(예시, 참고용)

* 시스템비계 설치 및 요구사항

- 시공자는 작업 전에 비계의 조립도(단면, 평면, 작업 발판 배치도 및 시공상세도) 및 구조계산서를 포함한 작업계획을 작성하고, 발주처 승인을 득하여야 함
- 시스템비계(일체형 발판) 외부는 전용 분진방지망을 신제품으로 설치(좌측 사진 참조)하고, 낙하물방지망을 설치할 것(인허가 관련 전부 포함)



3. 현황 및 주요 공사내용(2)

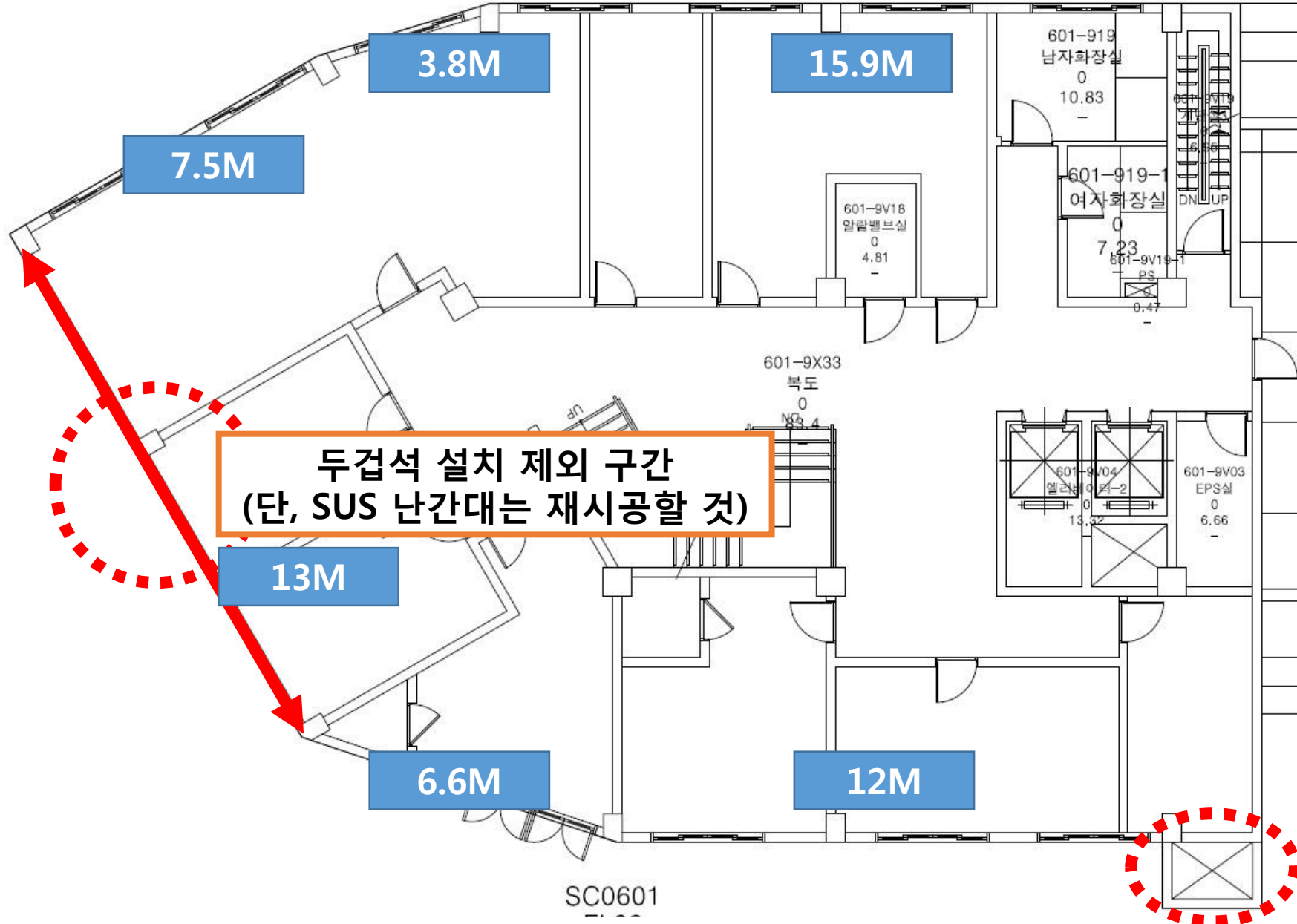


* 공사범위 상세 사진 및 내용

1. 공사제외 구간
 - 가. 1층 할리스 카페 전 구간
 - 나. 전면부 ~ 도로구간 기둥부 석재 1, 2층 일부
2. 외벽 사인물 철거후 재설치 '동국대학교 충무로영상센터' -> 재설치후 전기작업 포함
3. 옥상 두겹석 공사
 - 알루미늄 후레싱
 - SUS 안전난간 제작 (H=1,300mm 이상, 법적 기준 준수할 것, 사진 참조)
 - 기존 보강 금속작업과 동등 이상 스펙, 재활용 불가
 - 내부 방향으로 경사 시공
4. 외벽 구간 보수공사 시행후 타일용 수성페인트 전면 도장
 - 샘플시공후 발주처 승인필요
 - 색상 추후 결정(1중 수성P)
5. 타일 : 기존과 동등 이상 사용

※ 제공도면은 참고용이므로, 현장 실측 실시할 것

3. 현황 및 주요 공사내용(3)



* 공사내용

1. 옥상 두겹석 공사
 - 알루미늄 후레싱
 - SUS 안전난간 제작 (H=1300mm 이상, 법적 기준 준수할 것)
 - 기존 보강 금속작업과 동등 이상 스펙, 재활용 불가
 - 내부 방향으로 경사 시공
 - 좌측 평면도의 설치 제외구간 제외하고, 제작후 설치할 것
2. 반드시 현장 실측후 견적
3. 기존 자재는 폐기 처리

* 기존 옥상 두겹석 기준 상부
-> 높이 3.5M 이상

4. 충무로영상센터 본관 전개도



- * 옥상층 안전난간**
1. 난간부 높이 1.1M
 - 파라펫 : 0.5m
 - 난간높이 : 0.6m
 - 현장 실측할 것
 2. 난간 하부 두겹석
 - 아연도 파이프 사용 하지 제작(40*40*2.3T)
 - 알루미늄 후레싱 덮개 제작 설치, 외부면 분체 도장 실시(공장제작)
 3. 건물 높이 : 37.2M
 - 전개도 E 지점에서 측정
 - 파라펫 상부~지표면

충무로영상센터 본관 외벽 전개도

5. 기타사항(자재 등)



* 타일 설치 현황 및 규격

1. 벽체 타일
 - 규격 : 60 X 60 (mm)
2. 옥상층 굴뚝 부위
 - 규격 : 60 X 105 (mm)
3. 줄눈 시공
 - 폭 10mm로 시공
 - 무광 발수제(방수액) 첨가할 것
 - 전수조사 결과에 따라 기존 타일 설치구간도 안전 우려시에는 줄눈 보수보강 실시할 것
4. 각 층 슬라브 눈썹부위
 - 단면보수 실시(폴리머 몰탈)
 - 미장 마감후 도장 실시
5. 타일은 동일한 규격으로 본 공사에 적용할 것(할증 고려할 것)



* 현재 층무로영상센터 본관 벽체 설치된 구조물 철거비용 견적에 포함할 것