

□ 사진대지(충무로 영상센터 11F 옥상)



옥상층 바닥 폴리우레아(노출) 시공



구조체 훼손부위 바탕정리(고강도 몰탈 / 우레탄 실란트 등)



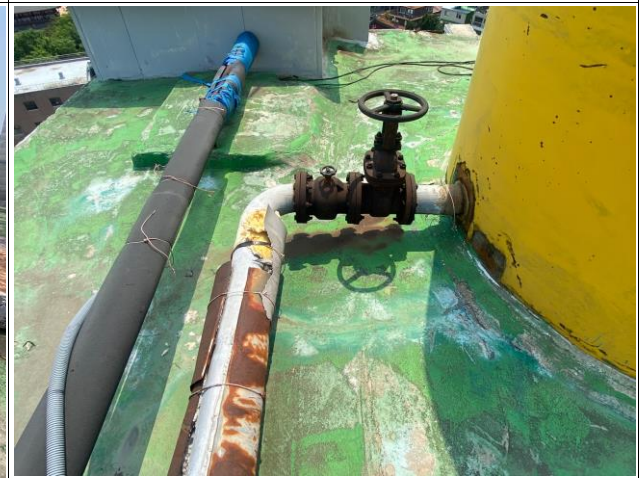
작업시 간섭부위(실외기, 배관, 탱크 등) 바닥이격 및 작업후 원상복귀



크랙부위 V커팅 + 우레탄실란트 보강 후 폴리우레아 시공



옥탑포함



바닥 이격 불가한 장비(물탱크 등)은 바닥과 접하는 부위 우레탄 실란트 보강

□ 사진대지(충무로 영상센터 8F 옥상)



바닥-벽체, 바닥-패드 접하는 부분 우레탄실란트 보강



실외기 및 트레이(전선 및 냉매배관용) 필요시 해체후 원상복구



현장여건 감안(단차 및 각종 장비)



각종 간섭물(실외기, 전선 등) 이격후 작업 및 원상복구



패드 및 파라넷 상단까지 방수면 형성



현장여건 감안(단차 및 각종 장비)

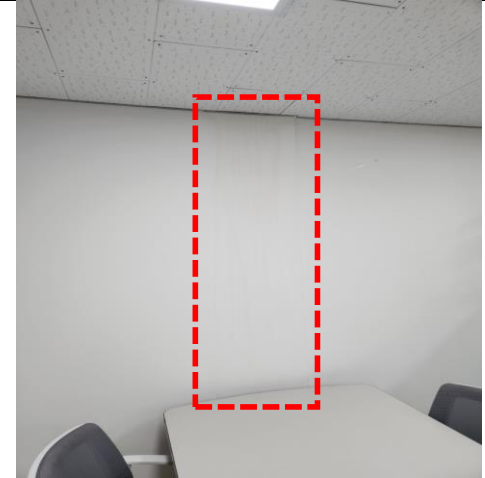
□ 사진대지(601-801/832 발코니 방수, 601-704 인젝션)



발코니 폴리우레아 방수시 안전여건 고려



발코니 폴리우레아 방수(드레인 막힘) / 파라펫 드레인 정비(드레인용)



601-704 인젝션(천장 내부)

