

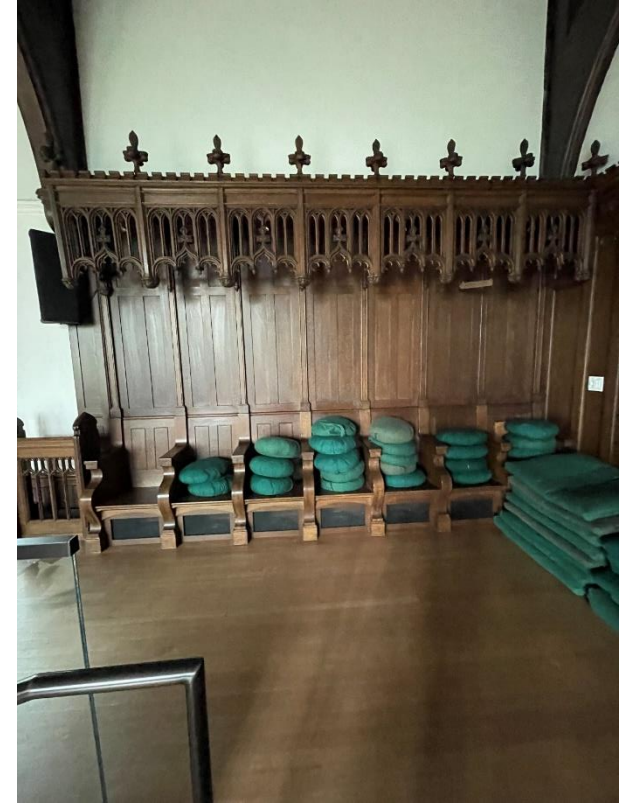
컨셉 참고 사진



명상 공간 바닥 - 카펫 타일

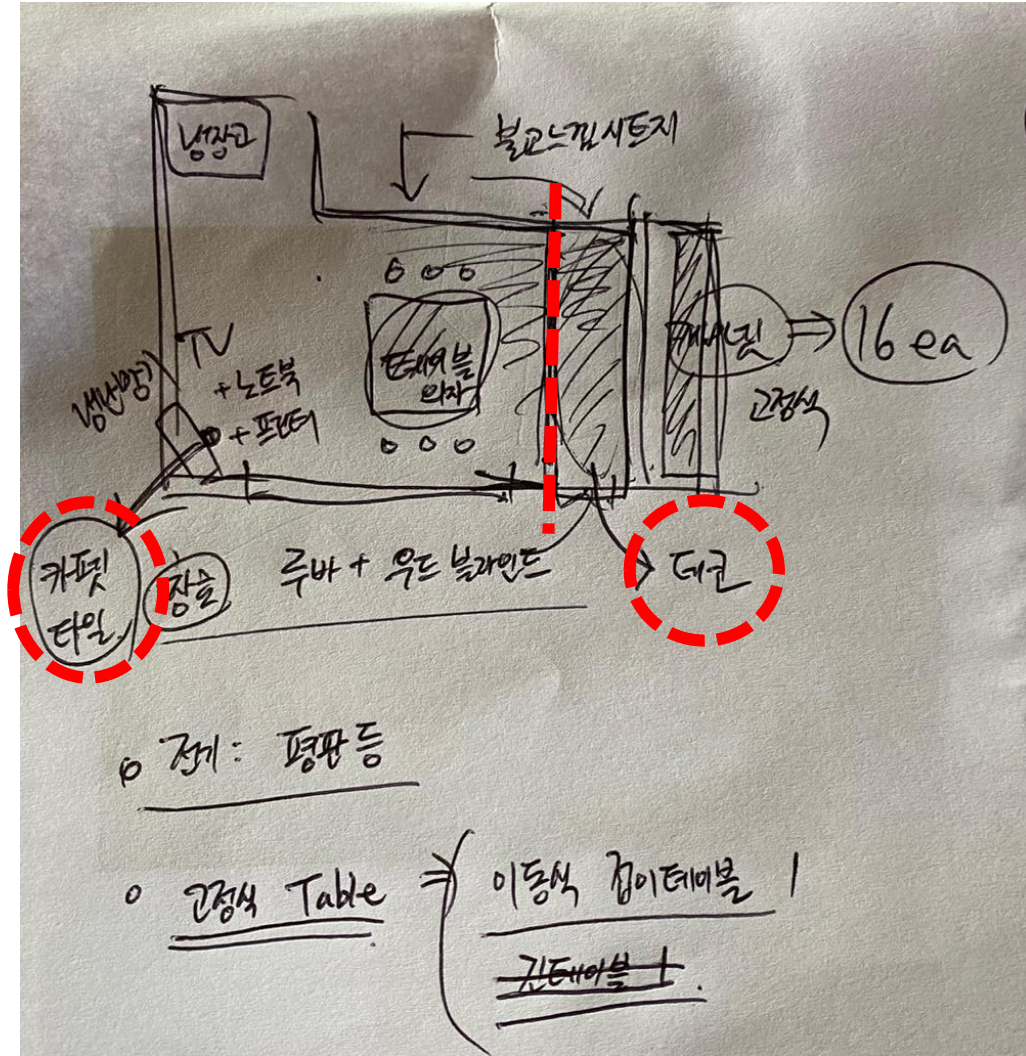
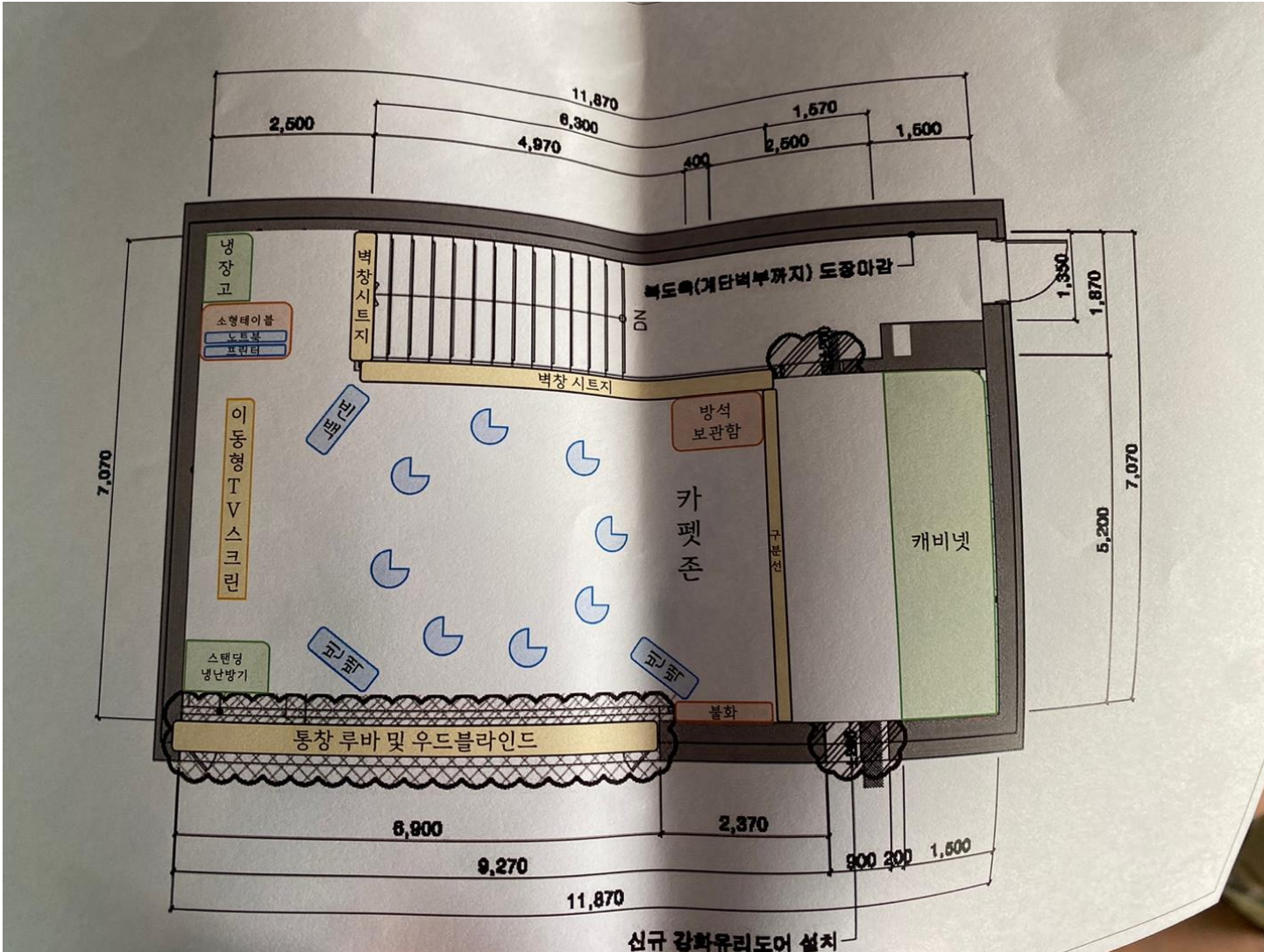


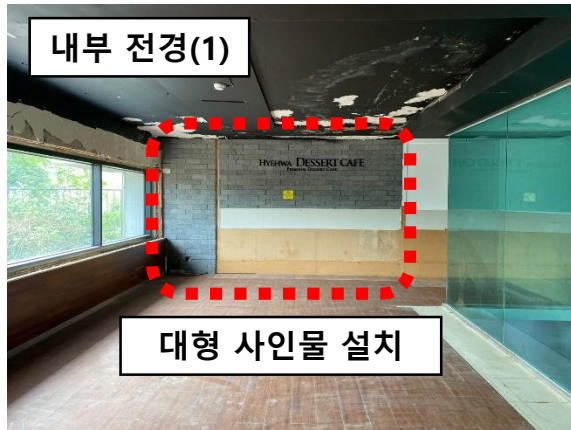
창호 내측 - 목재 루바 시공
(은은한 분위기 연출)



좌선용 방석 보관대
- 현장 제작 -

공사 참고 자료





- *공사내용**
- 내부 마감재 전면 철거후 폐기
 - 개구부 마감 포함
 - 옥상 방수공사 실시(우레탄)
 - 그래픽 사인물 포함(사인물 1식)
 - 바닥 : 카펫타일 / 진입부 데코타일
 - 불박이장 16칸 제작후 설치
 - 6층 계단참 ~ 7층 복도 도장
 - 기존 창호 존치+내부 목재 루바 시공+우드 암막 블라인드 설치



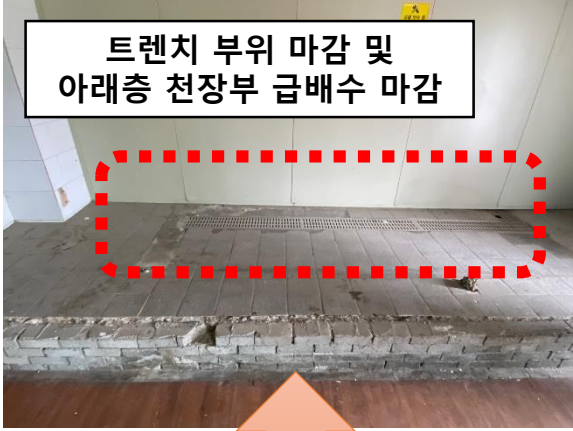
개구부 전면 마감 실시



자동문 철거후 신설(2개소)



창호 포함 내부 미장면 철거후 재시공



트렌치 부위 마감 및 아래층 천장부 급배수 마감



자동문 철거후 신설(2개소)



옥상 출입구 바닥 요철부 철거후 마감



벽체 설치 위치 - 불박이장 16칸짜리 제작 설치 -

틔마루 시공(강마루 마감)
+마감면 미장후 지정 강마루 시공

건식벽체 시공
(C-STUD 65mm+방화석고보드
12.5t*2p+올퍼티+지정색 도장 2회)

- * 내부 천장 및 벽체 전 구간 요철부위 마감하고, 열반사 시트지(30T) 부착할 것
- * 사인물 1식 포함(현장설명서 참조)

스탠드형 사인물 설치

