

장 비 일 램 표

■ 시스템에어컨 실내기																									
장비번호	분 류	모 델 명	수 량 (대)	정격냉방능력	정격난방능력	전 원 (상, 선식, V, Hz)	정격소비전력 (kW)		운전전류 (A)		송풍기			제품중량 (kg)	접속구경(mm)			본체치수(mm)	판넬치수(mm)	통신선(mm²)	전원선(mm²)	누전차단기		비 고	
				(W)	(W)		냉방	난방	냉방	난방	풍량(CMM)	기외정압(mmAq)	정격출력(W)		액관	가스관	드레인관	W x H x D	W x H x D	VCTF-SB	H07RN-F	규격	수량		
IAC-145A	4WAY 카세트 듀얼베인		12	14,500	16,300	1, 2, 220, 60	0.11	0.11	0.95	0.95	34 / 30 / 28	-	135	26.0	9.52	15.88	32	840 x 288 x 840	950 x 35 x 950	0.75 ~ 1.5	2.5				
합 계			12																						

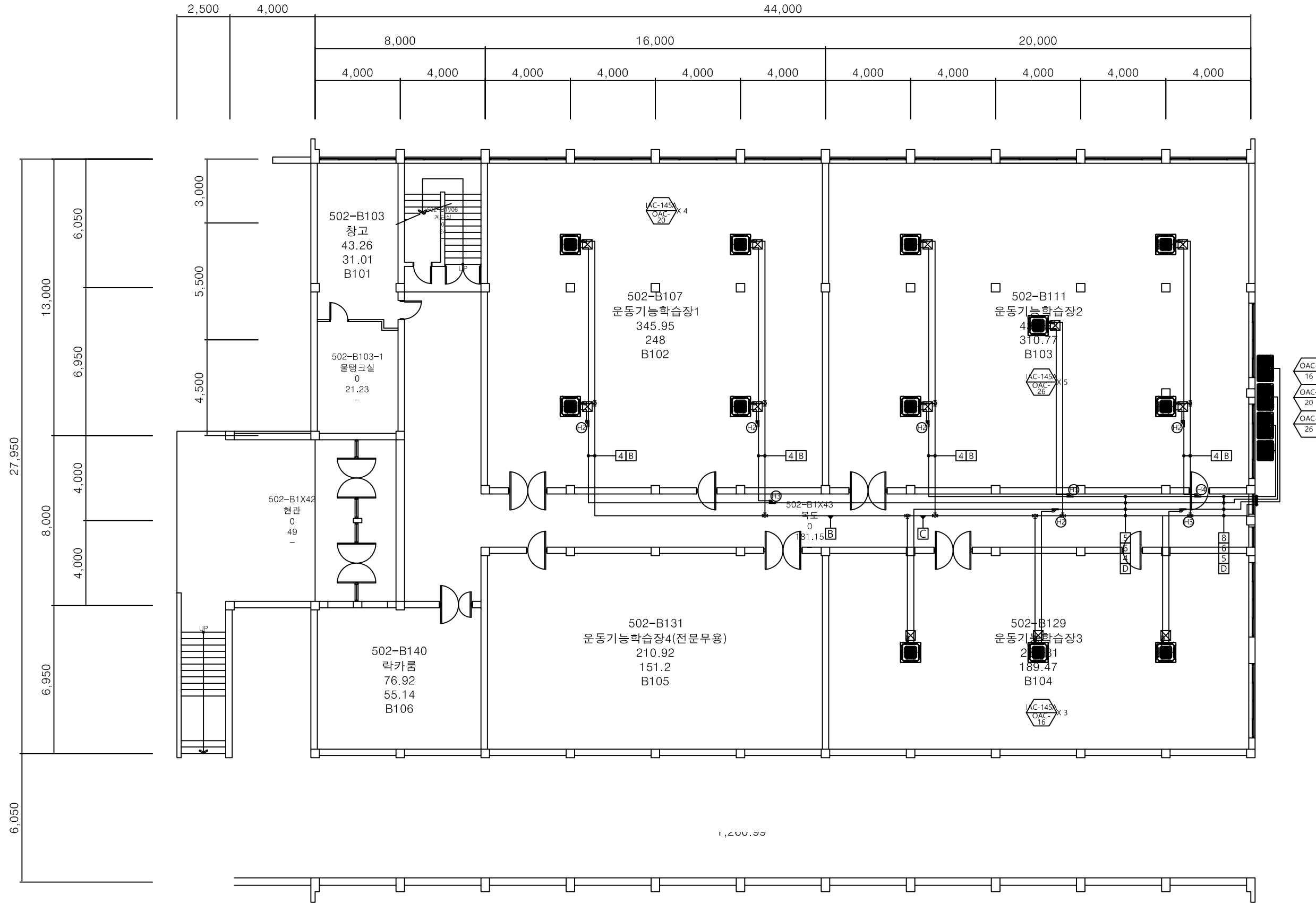
* 수량을 제외한 소비전력등의 제품사양은 한대기준임.

■ 시스템에어컨 실외기 (.. - .)																											
장비번호	분 류	분 류 (모델명)	수 량 (대)	냉방능력			전 원 (상, 선식, V, Hz)	냉난방 효율 (EERa)	소 비 효율 등급	소비전력(kW)				운전전류 (A)	송풍기		냉매	제품중량 (kg)	배관경		본체치수	연결전선 (mm²)		누전차단기		비 고	
				정격	정격	-15°C				냉방	난방	난방저온	최대		형식	풍량 (CMM)			정격 출력 (kW)	액관	가스관	W x H x D (mm)	전원선	통신선	규격		수량
OAC-16	냉난방 절환형		1	46,400	52,200	45,000	3, 4, 380, 60	7.11	1	13.1	2.9	12.1	14.7	22.4	36.0	프로펠러식	160x2	0.9x2	R410A	284x1	12.7	28.58	(1,240x1,745x760) x 1	6.0	0.75~1.5	40	
OAC-20			1	57,000	63,000	55,300	3, 4, 380, 60	6.70	1	18.0	3.7	16.5	18.7	28.2	46.0	프로펠러식	160x2	0.9x2	R410A	286x1	15.88	28.58	(1,240x1,745x760) x 1	10.0	0.75~1.5	50	
OAC-26			1	75,400	84,900	73,200	3, 4, 380, 60	-	-	19.25	-	19.45	-	34.6	60.0	프로펠러식	220x1 + 160x2	1.5x1 + 0.9x2	R410A	211+284	19.05	34.9	(930x1,745x760) x 1 + (1,240x1,745x760) x 1	16.0	0.75~1.5	75	
합 계			3																								

* 수량을 제외한 소비전력등의 제품사양은 한대기준임.

△					
○					
REV.	DATE	DESCRIPTION	BY	BY	APP
ISSUES & REVISIONS					
PROJECT TITLE					
1					
DRAWING TITLE					
DRAWN			SCALE		
CHECK					
APPR			SHEET NO.		
DATE					
DRAWING NO.					

체 육 관



지하1층 평면도

REV.	DATE	DESCRIPTION	BY	BY	APP

ISSUES & REVISIONS

PROJECT TITLE

1

DRAWING TITLE

지하1층

DRAWN	SCALE
CHECK	-
APPR	SHEET NO.
DATE	
DRAWING NO.	