

장비일람표

<문화관 지하2층~1층>

■ 시스템에어컨 실내기

장비번호	분류	모델명	수량 (대)	정격냉방능력			전원		정격소비전력(kW)		운전전류(A)		송풍기			제품중량 (kg)	접속구경(mm)			본체치수(mm)		판넬치수(mm)		통신선(mm²)		누전차단기		비고
				정격(W)	정격(W)	(상, 선식, V, Hz)	냉방	난방	냉방	난방	풍량(CMM)	기외정압(mmAq)	정격출력(W)	액관	가스관		드레인관	W x H x D	W x H x D	VCTF-SB	H07RN-F	규격	수량					
IAC-20C	1WAY 카세트		1	2,000	2,200	1, 2, 220, 60	0.01	0.01	0.05	0.05			8.2		30	12.3	6.35	12.7	32	860 x 132 x 450	1,160 x 34 x 500	0.75 ~ 1.5	2.5					
IAC-32C			3	3,200	3,600	1, 2, 220, 60	0.02	0.02	0.09	0.09			10.0		30	12.3	6.35	12.7	32	860 x 132 x 450	1,160 x 34 x 500	0.75 ~ 1.5	2.5					
IAC-52C			1	5,200	5,900	1, 2, 220, 60	0.03	0.03	0.14	0.14			13.3		30	15.4	6.35	12.7	32	1,180 x 132 x 450	1,480 x 34 x 500	0.75 ~ 1.5	2.5					
IAC-60G	2WAY 카세트		4	6,000	6,800	1, 2, 220, 60	0.02	0.02	0.25	0.25			12.4/11.4/10.0		37	18.1	9.52	15.88	32	830 x 225 x 600	1,100 x 33 x 690	0.75 ~ 1.5	2.5					
IAC-72G			1	7,200	8,100	1, 2, 220, 60	0.03	0.03	0.30	0.30			14.5/12.4/10.3		37	18.1	9.52	15.88	32	830 x 225 x 600	1,100 x 33 x 690	0.75 ~ 1.5	2.5					
IAC-60A	4WAY 카세트		25	6,000	6,800	1, 2, 220, 60	0.03	0.03	0.28	0.28			17 / 15 / 14		51	21.0	9.52	15.88	32	840 x 204 x 840	950 x 35 x 950	0.75 ~ 1.5	2.5					
IAC-72A	듀얼베인 UVnano		5	7,200	8,100	1, 2, 220, 60	0.047	0.047	0.44	0.44			25 / 23 / 21		135	26.0	9.52	15.88	32	840 x 288 x 840	950 x 35 x 950	0.75 ~ 1.5	2.5					
IAC-83A			6	8,300	9,300	1, 2, 220, 60	0.053	0.053	0.48	0.48			26 / 24 / 21		135	26.0	9.52	15.88	32	840 x 288 x 840	950 x 35 x 950	0.75 ~ 1.5	2.5					
IAC-100A			18	10,000	11,200	1, 2, 220, 60	0.069	0.069	0.62	0.62			28 / 24 / 21		135	26.0	9.52	15.88	32	840 x 288 x 840	950 x 35 x 950	0.75 ~ 1.5	2.5					
IAC-110A			2	11,000	12,400	1, 2, 220, 60	0.076	0.076	0.69	0.69			30 / 26 / 24		135	27.0	9.52	15.88	32	840 x 288 x 840	950 x 35 x 950	0.75~1.5x2C	2.5 x 3C					
IAC-130A			12	13,000	14,600	1, 2, 220, 60	0.097	0.097	0.85	0.85			33 / 29 / 26		135	26.0	9.52	15.88	32	840 x 288 x 840	950 x 35 x 950	0.75 ~ 1.5	2.5					
IAC-290P	스탠드형		2	29,000	32,600	1, 2, 220, 60	0.40	0.40	2.30	2.30			68/61~/50		700	113	9.52	22.2	19	1,050 x 1,880 x 495	-	0.75 ~ 1.5	4.0					
IAC-145B	고정압덕트		2	14,500	16,300	1, 2, 220, 60	0.17	0.17	0.85	0.85			40.0/34.0/28.0	표준 5 / 고정압 6	400x1	44	9.52	15.88	32	1,250 x 360 x 700	-	0.75 ~ 1.5	2.5					
합계			82																									

\* 수량을 제외한 소비전력등의 제품사양은 한대기준임. \*4Way 일반형 제품은 인공지능(공기청정, 인체감지), 연동 및 습도센서 적용 가능.

■ 시스템에어컨 실외기

장비번호	분류	분류 (모델명)	수량 (대)	냉방능력			전원 (상, 선식, V, Hz)	냉난방 효율 (EERa)	소 비 효 율 등급	소비전력(kW)				운전전류 최대 (A)	형식	송풍기		냉매	제품중량 (kg)	배관경		본체치수 (mm)	연결전선 (mm²)		누전차단기		비고	
				정격 (W)	정격 (W)	-15°C (W)				냉방	난방	난방저온	최대			풍량 (CMM)	정격출력 (kW)			액관 (mm)	가스관 (mm)		전원선	통신선	규격 (A)	수량 (대)		
				정격 (W)	정격 (W)	-15°C (W)				정격	통합	정격	통합			-15°C	정격			출력	액관		가스관	H07RN-F	VCTF-SB	규격		수량
OAC-20	냉난방 절환형		2	57,000	63,000	55,300	3, 4, 380, 60	6.66	1	18.0	3.82	16.65	18.07	28.8	46.0	프로펠러식	160x2	0.9x2	R410A	284x1	15.88	28.58	(1,240x1,745x760) x 1	10.0x5C	0.75~1.5x2C	50		
OAC-26			1	75,400	84,900	73,200	3, 4, 380, 60	-	-	20.08	-	20.26	-	36.3	60.0	프로펠러식	160x2+160x2	0.9x2+0.9x2	R410A	263+217	19.05	34.9	(1,240x1,745x760) x 2	16.0x5C	0.75~1.5x2C	75		
OAC-30			1	87,000	97,900	84,400	3, 4, 380, 60	-	-	24.6	-	23.4	-	42.2	72.0	프로펠러식	220x1+160x2	1.5x1+0.9x2	R410A	211+286	19.05	34.9	(930x1,745x760) x 1 + (1,240x1,745x760) x 1	25.0	0.75~1.5	100		
OAC-36			1	103,400	115,200	100,300	3, 4, 380, 60	-	-	31.3	-	29.66	-	52.9	82.0	프로펠러식	160x2+160x2	0.9x2+0.9x2	R410A	284+263	19.05	41.3	(1,240x1,745x760) x 2	25.0x5C	0.75~1.5x2C	100		
OAC-38			1	109,200	121,700	105,900	3, 4, 380, 60	-	-	34.52	-	31.38	-	56.0	90.0	프로펠러식	160x2+160x2	0.9x2+0.9x2	R410A	284+283	19.05	41.3	(1,240x1,745x760) x 2	25.0x5C	0.75~1.5x2C	100		
OAC-42			1	121,800	137,100	118,200	3, 4, 380, 60	-	-	34.42	-	33.63	-	60.6	100.0	프로펠러식	160x2+160x2+160x2+160x2	0.9x2+0.9x2+0.9x2+0.9x2	R410A	283+217+217	19.05	41.3	(1,240x1,745x760) x 3	50.0x5C	0.75~1.5x2C	125		
OAC-46			1	132,400	147,900	128,500	3, 4, 380, 60	-	-	38.08	-	36.91	-	65.1	106.0	프로펠러식	160x2+160x2+160x2+160x2	0.9x2+0.9x2+0.9x2+0.9x2	R410A	284+263+217	19.05	41.3	(1,240x1,745x760) x 3	50.0x5C	0.75~1.5x2C	125		
합계			8																									

\* 수량을 제외한 소비전력등의 제품사양은 한대기준임.

△					
△					
REV.	DATE	DESCRIPTION	BY	BY	APP

**ISSUES & REVISIONS**

PROJECT TITLE

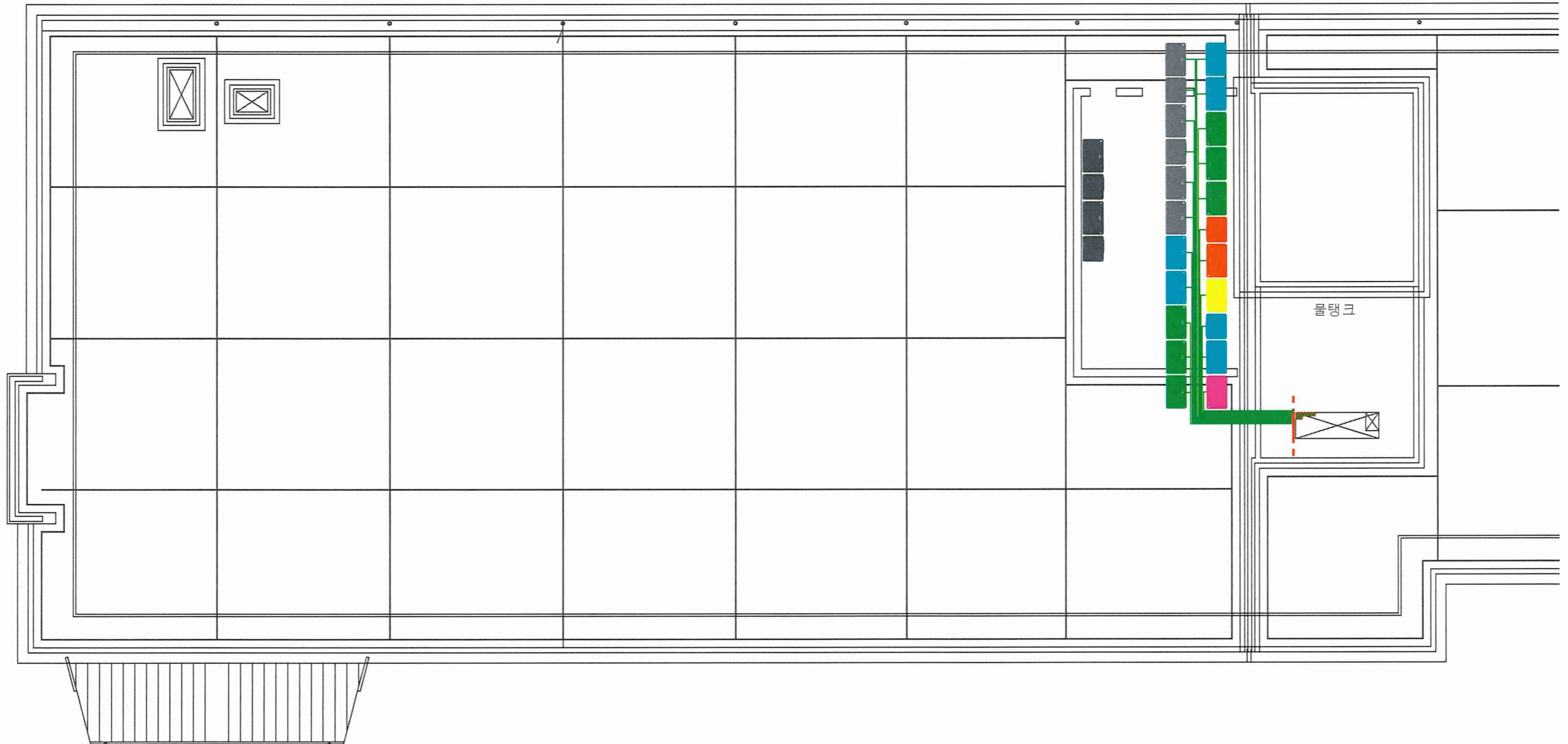
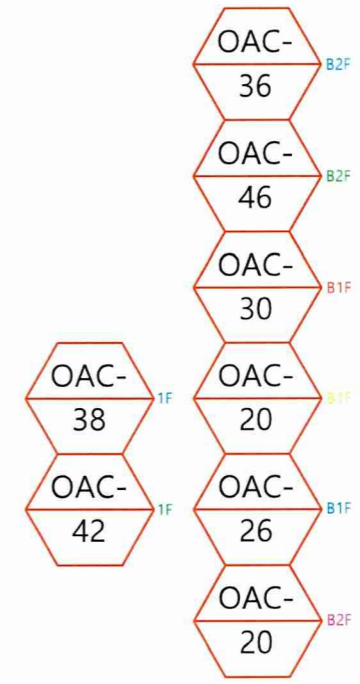
---

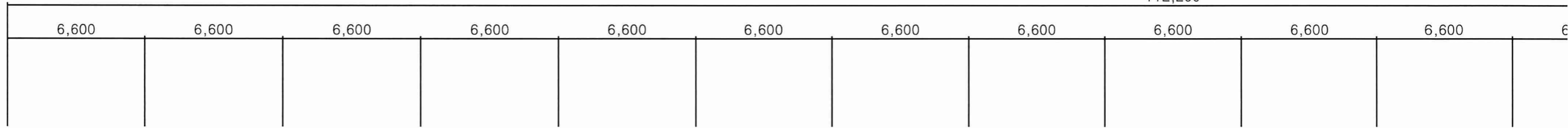
DRAWING TITLE

---

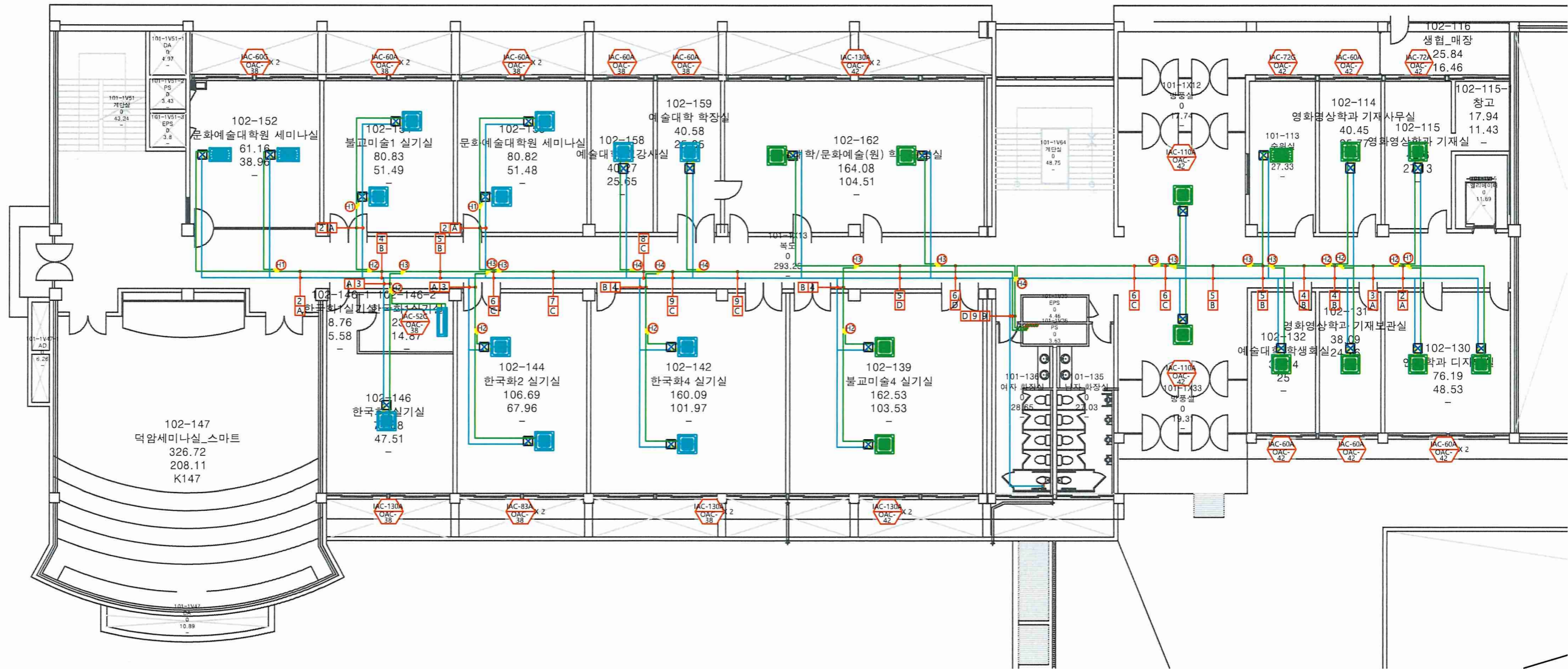
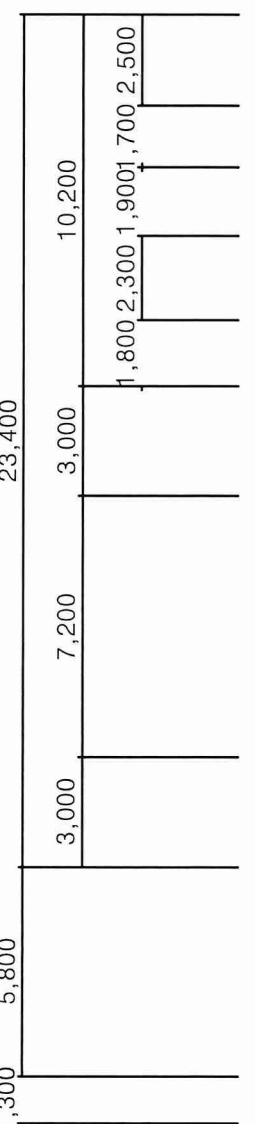
DRAWN	SCALE
CHECK	
APPR	SHEET NO.
DATE	
DRAWING NO.	

# 문화관 옥상층





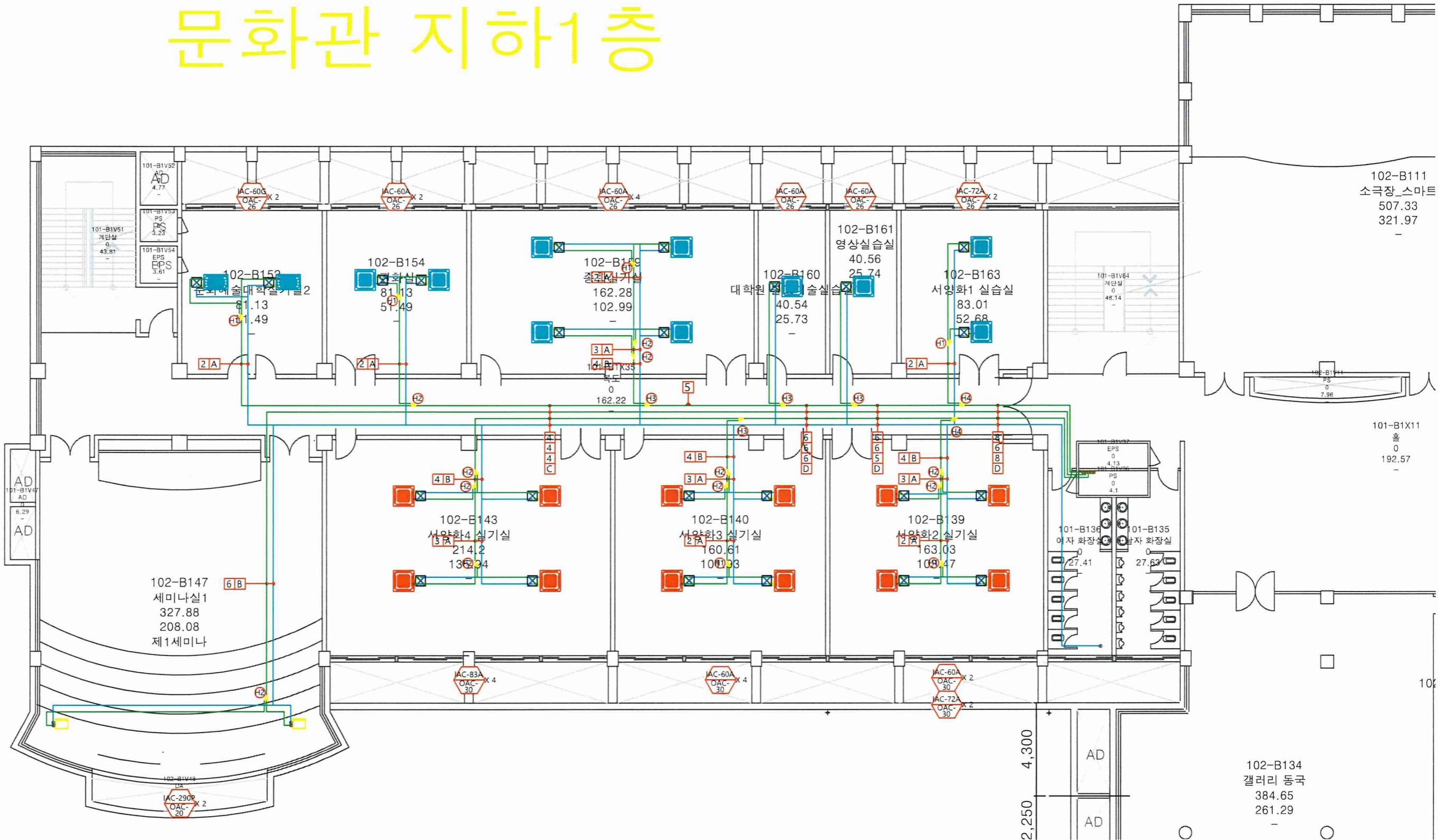
# 문화관 지상1층



6,600	6,600	6,600	6,600	6,600	6,600	6,600	6,600	6,600	6,600	6,600
-------	-------	-------	-------	-------	-------	-------	-------	-------	-------	-------

# 문화관 지하1층

1,300	5,800	3,000	7,200	3,000	10,200	23,400
		1,800	2,300	1,900	1,700	2,500



# 문화관 지하 2층

