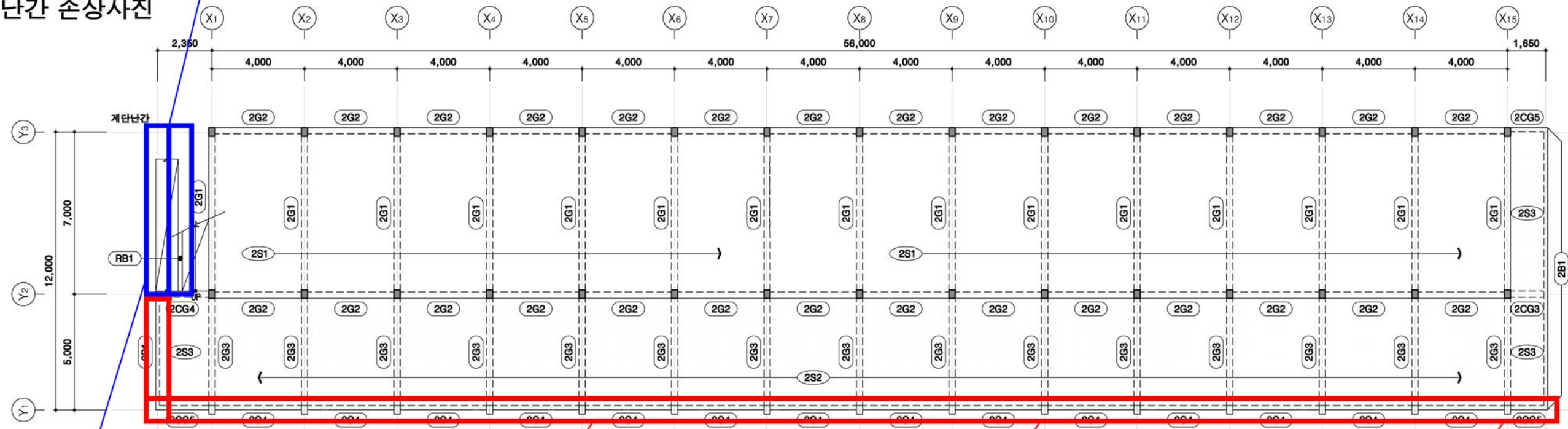




■ 지상2층 난간 손상사진

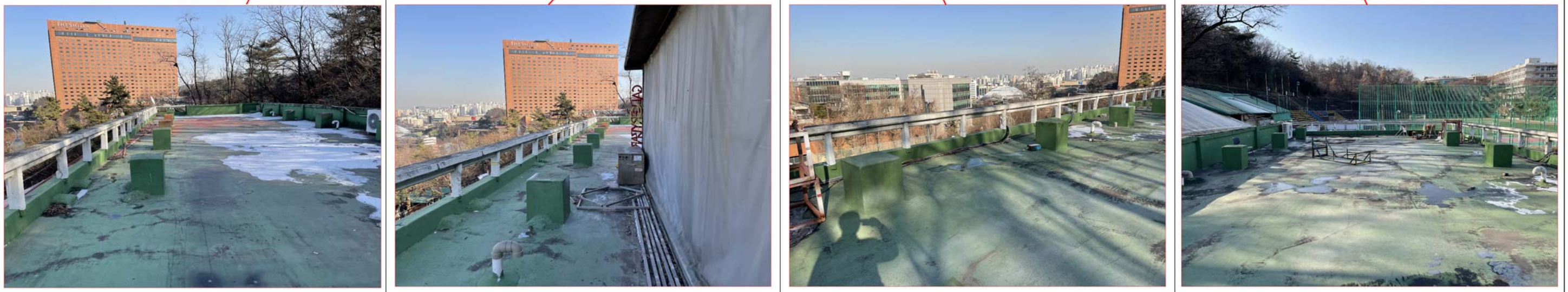
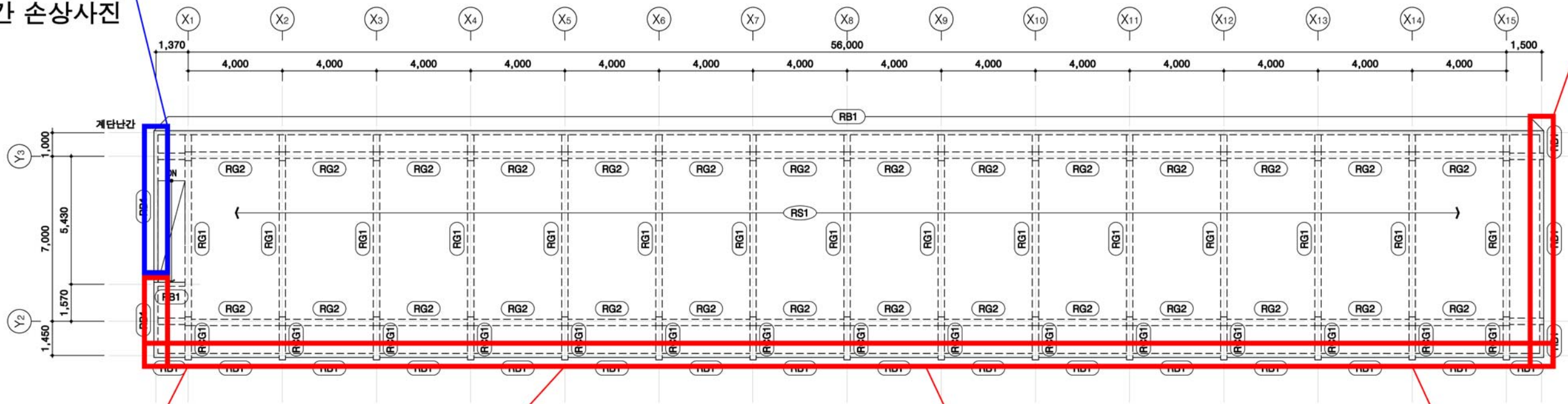


■ 지상2층 난간 현황사진

○ 수영장 관리동 지상2층 난간 교체 위치도
축척 : 1/200




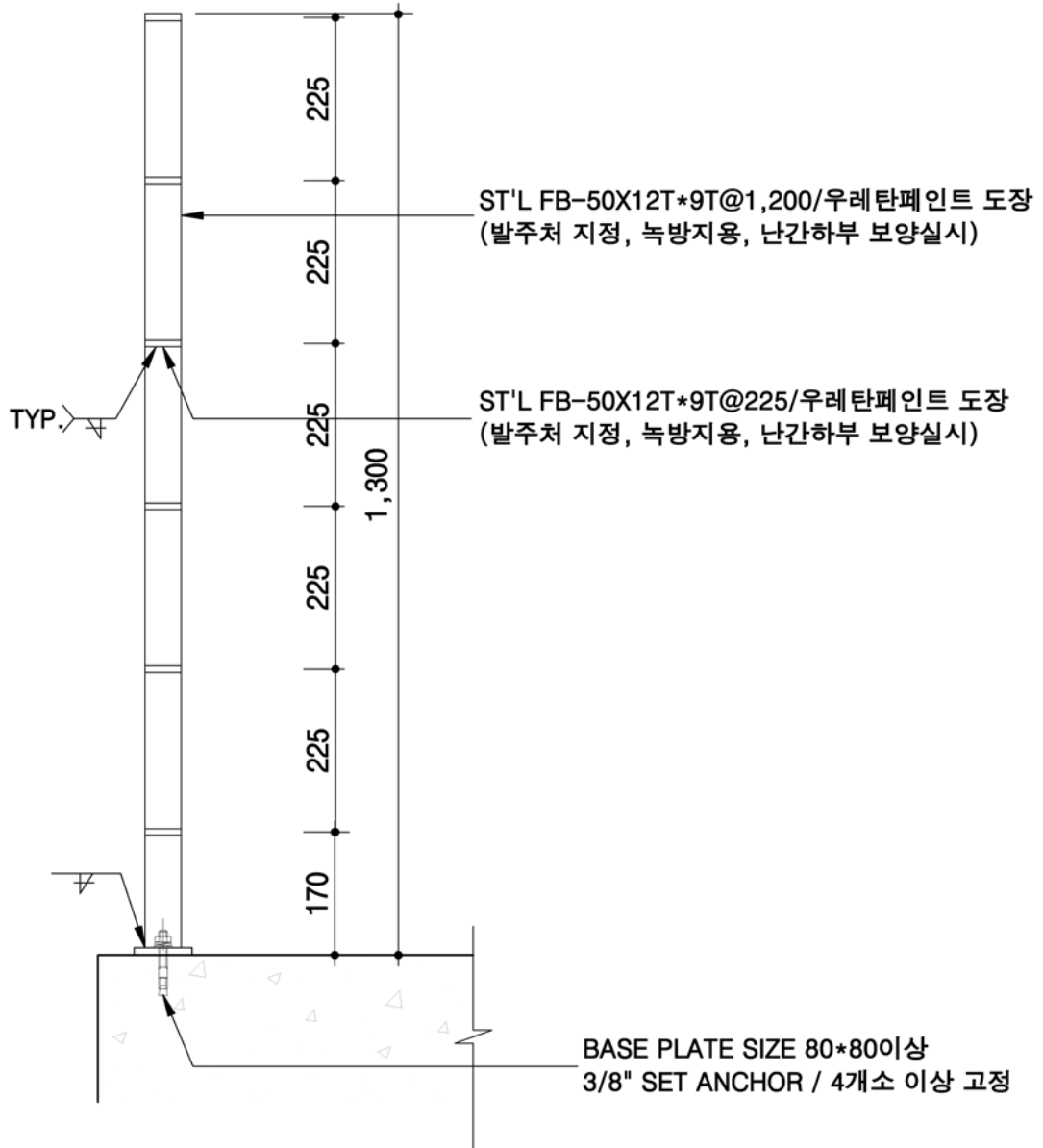
■ 지붕층 난간 손상사진



■ 지붕층 난간 현황사진

○ 수영장 관리동 지붕층 난간 교체 위치도
축척 : 1/200

 (주)에스엠피구조안전 STRUCTURAL ENGINEERING CO., LT.D. TEL. : (02)3421-3393 / FAX: (02)3421-3394	Note.	PROJECT	TITLE	DRAWN BY	SCALE	A3 : 1/200
		동국대학교 수영장 관리동 보수 및 보강도면(난간)	수영장 관리동 지붕층 구조평면도	DESIGNED BY	DATE	2021. 07.
				CHECKED BY	SHEET NO.	
				APPROVED BY	DRAWING NO.	S - 002



수영장 관리동 신설 철제난간 단면도
 축척 : A4 : 1/10