



혜화별관 103호,104호  
공간조정

2021.06

PROJECT TITLE

헤화관 2층  
환경개선

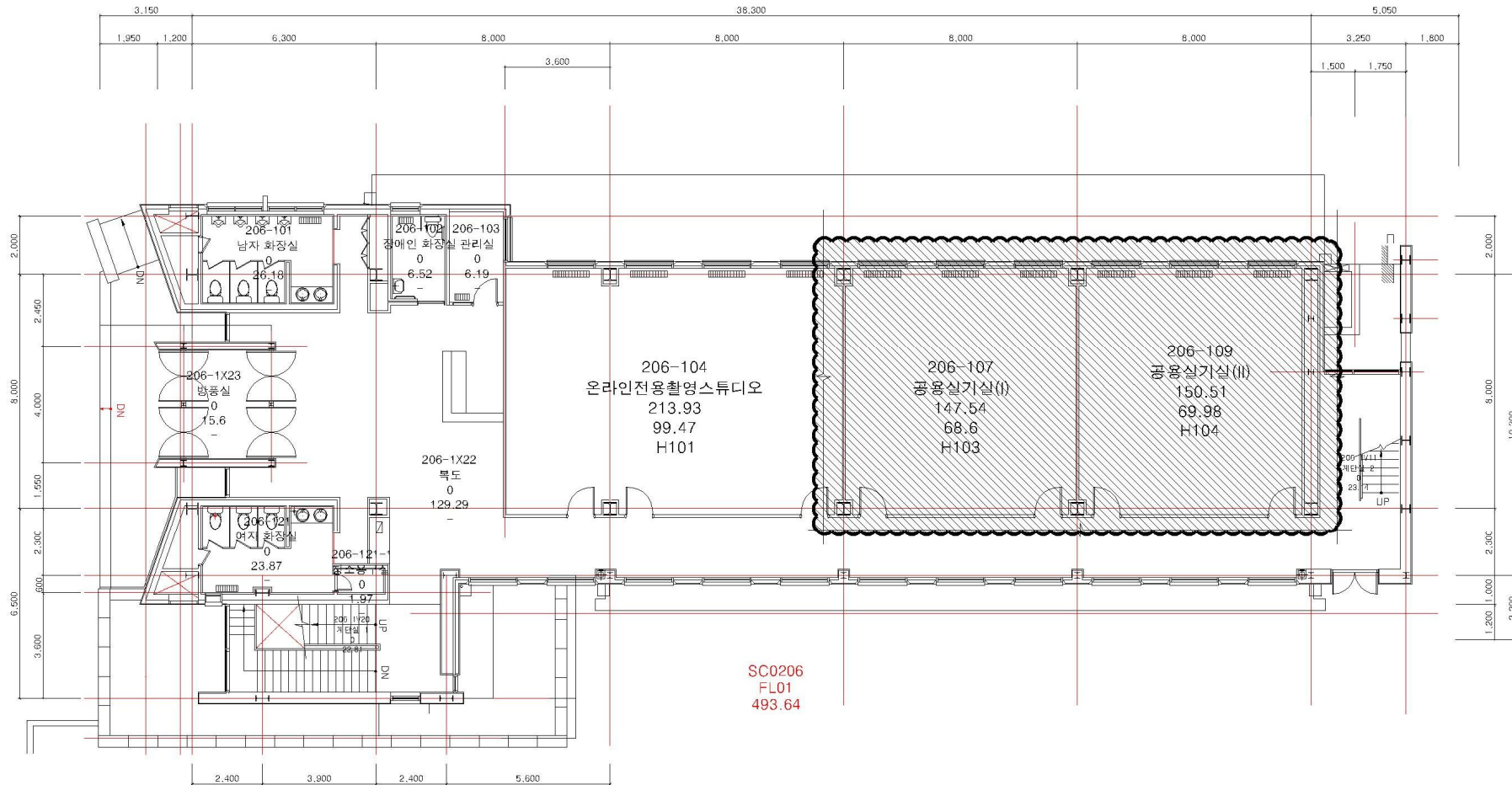
INTERIOR DESIGN

(주)다움 에이앤씨  
Daum Architecture & Environment Co., Ltd.

DAUM AEC / Keesung Design  
19, Aekyosa-ro 7il-gil, Geonggi-gu, Seoul,  
Republic of Korea  
T +82 07-8574 0007  
F +82 02-483 6033  
www.daumecorp.co.kr

KEY PLAN

NOTE



APPROVED BY:

CHECKED BY:

DRAWING BY:

DATE 2018. 07

SCALE A1 : A3 :

DRAWING TITLE

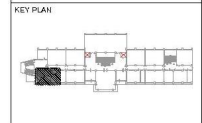
DRAWING NO  
A - 0001

SCALE SHEET NO  
A3 : 1/200

PROJECT TITLE  
 해화관 2층  
 경찰사범대학  
 공간조형

INTERIOR DESIGN  
 (주)다움에이앤씨  
 Daum Architecture & Environment Co., Ltd.

DAUM A&E Interior Design  
 19, Ansan-ro 7il-gil, Geonggi-gu, Seoul,  
 Republic of Korea  
 T +82 (0) 42 452 4527  
 F +82 (0) 42 483 6033  
 www.daumae.com.kr



NOTE

\* 기존샤시 및 도어 철거

\* 라디에이터 철거

\* 천정 아미텍스 부분철거  
 \* 바닥철거

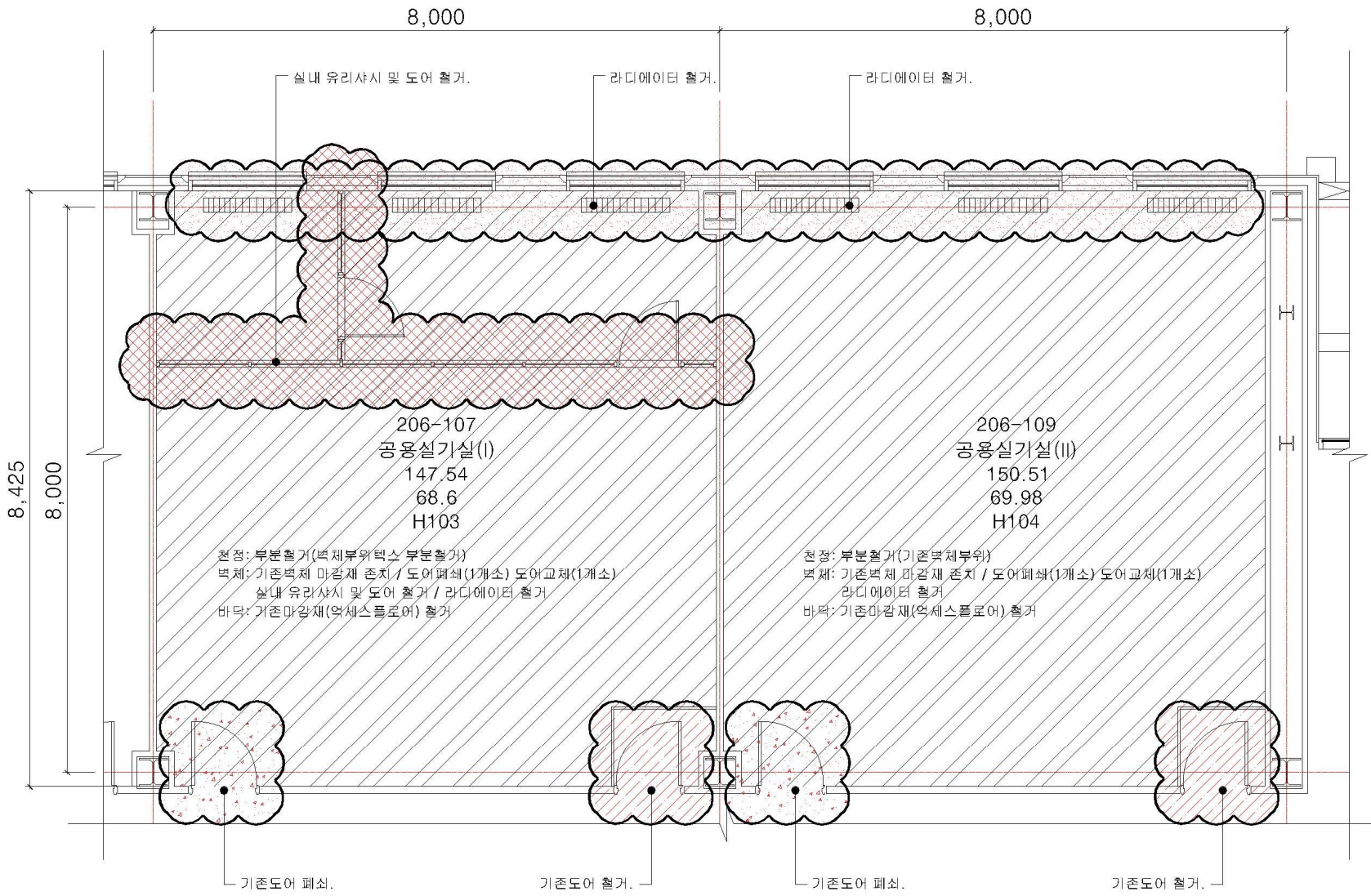
\* 기존도어 폐쇄

\* 기존도어 철거 재설치

APPROVED BY: \_\_\_\_\_  
 CHECKED BY: \_\_\_\_\_  
 DRAWING BY: \_\_\_\_\_  
 DATE: 2018. 07  
 SCALE: A1 : \_\_\_\_\_  
 A3 : \_\_\_\_\_

DRAWING TITLE  
 해화관 별관  
 103호, 104호  
 철거도

DRAWING NO. □□ - □□□□□□  
 SHEET NO. □□ - □□□□□□

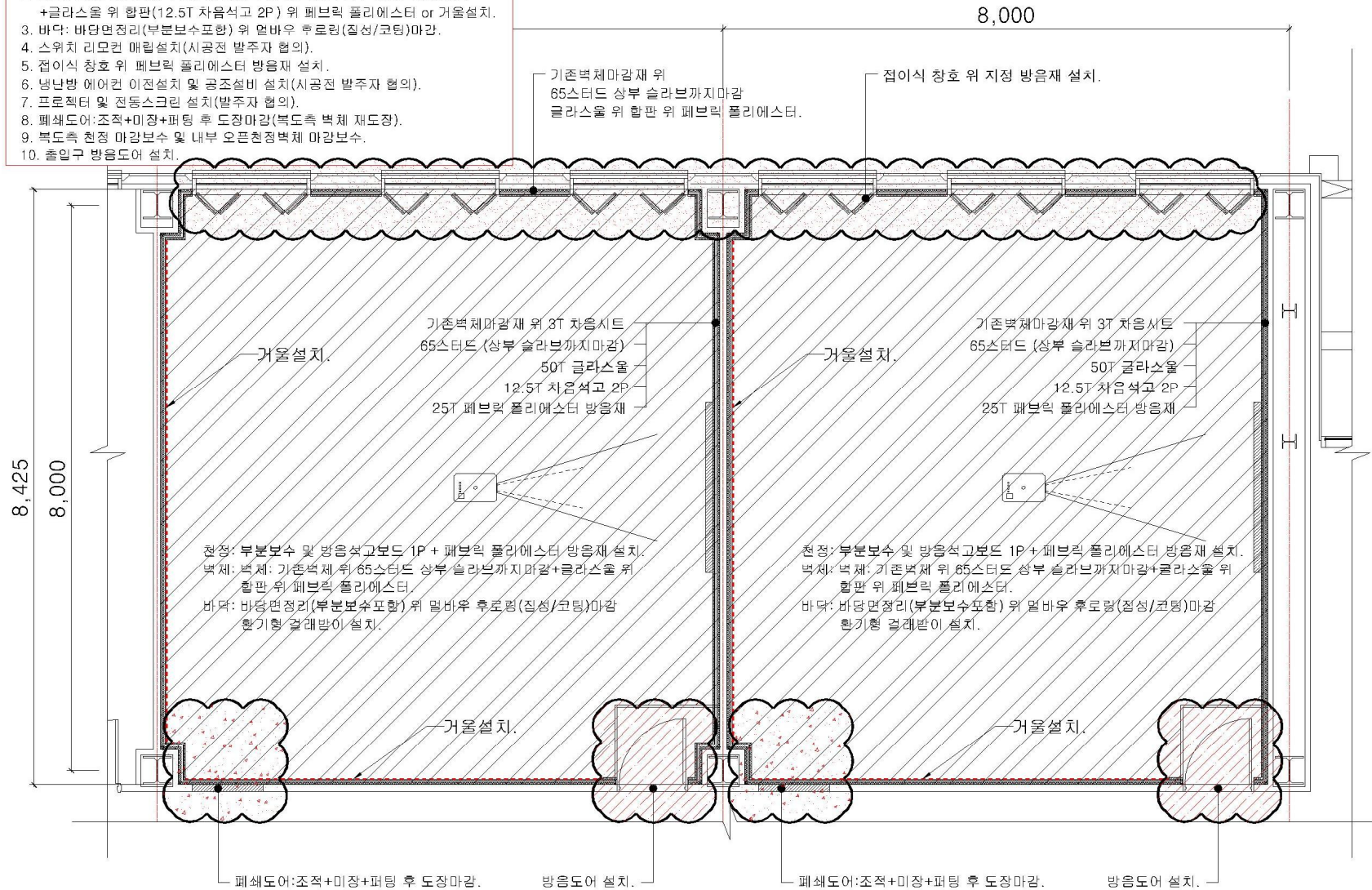


철거도



**NOTE**

1. 천정: 부분보수 및 기존 천정 위 3T 차음시트 방음석고보드 1P + 페브릭 폴리에스터 방음재 설치.
2. 벽체: 벽체: 기존벽체 위 3T 차음시트 위 65스터드 상부 슬라브까지 마감 +글라스울 위 합판(12.5T 차음석고 2P) 위 페브릭 폴리에스터 or 거울설치.
3. 바닥: 바닥면정리(부분보수포함) 위 멀바우 후로링(질성/코팅)마감.
4. 스위치 리모컨 매립설치(시공전 발주자 협의).
5. 접이식 창호 위 페브릭 폴리에스터 방음재 설치.
6. 냉난방 에어컨 이진설치 및 공조설비 설치(시공전 발주자 협의).
7. 프로젝트 및 진동스크린 설치(발주자 협의).
8. 폐쇄도어:조적+미장+퍼팅 후 도장마감(복도측 벽체 재도장).
9. 복도측 천정 마감보수 및 내부 오픈천정벽체 마감보수.
10. 출입구 방음도어 설치.



<b>PROJECT TITLE</b>	해화관 2층 경찰사범대학 공간조형
<b>INTERIOR DESIGN</b>	(주)다움 에이앤씨 Daum Architecture & Environment Co., Ltd.
<b>DATA, ASG: Kespeng Design</b> 19, Ansan-ro 74-dong, Gyeonggi-do, Seoul, Republic of Korea T +82 (0) 42 453 6337 F +82 (0) 42 453 6333 www.daumco.com.kr	
<b>KEY PLAN</b>	
<b>NOTE</b>	<ul style="list-style-type: none"> <li>* 기존도어 폐쇄 조적+미장+퍼팅 후 도장마감</li> <li>* 신규 방음도어 설치</li> <li>* 천정: 기존천정 위 방음석고 1p+방음재 설치</li> <li>* 바닥: 원목 후로링 마감. T15-멀바우 후로링(질성/코팅) T12-합판 T22-장선목 T1.6-스틸장선-아연도금강판 T15-이중방진고무 T10-조정분체,榻(고무소재) T0.1-PE필름 * 환기형 갈래받이 설치</li> <li>* 벽체 기존벽체마감재 위 3T 차음시트 위 65스터드 (상부 슬라브까지 마감) +50T 글라스울 +12.5T 차음석고 2P +25T 페브릭 폴리에스터 방음재</li> <li>* 공조 설비 후 배관마감 (시공전 발주자 협의)</li> </ul>
<b>APPROVED BY</b>	
<b>CHECKED BY</b>	
<b>DRAWING BY</b>	
<b>DATE</b>	2018. 07
<b>SCALE</b>	A1 : A3 :
<b>DRAWING TITLE</b>	해화관 별관 103호, 104호 평면도
<b>DRAWING NO</b>	00 - 00003
<b>SHEET NO</b>	00 - 00003

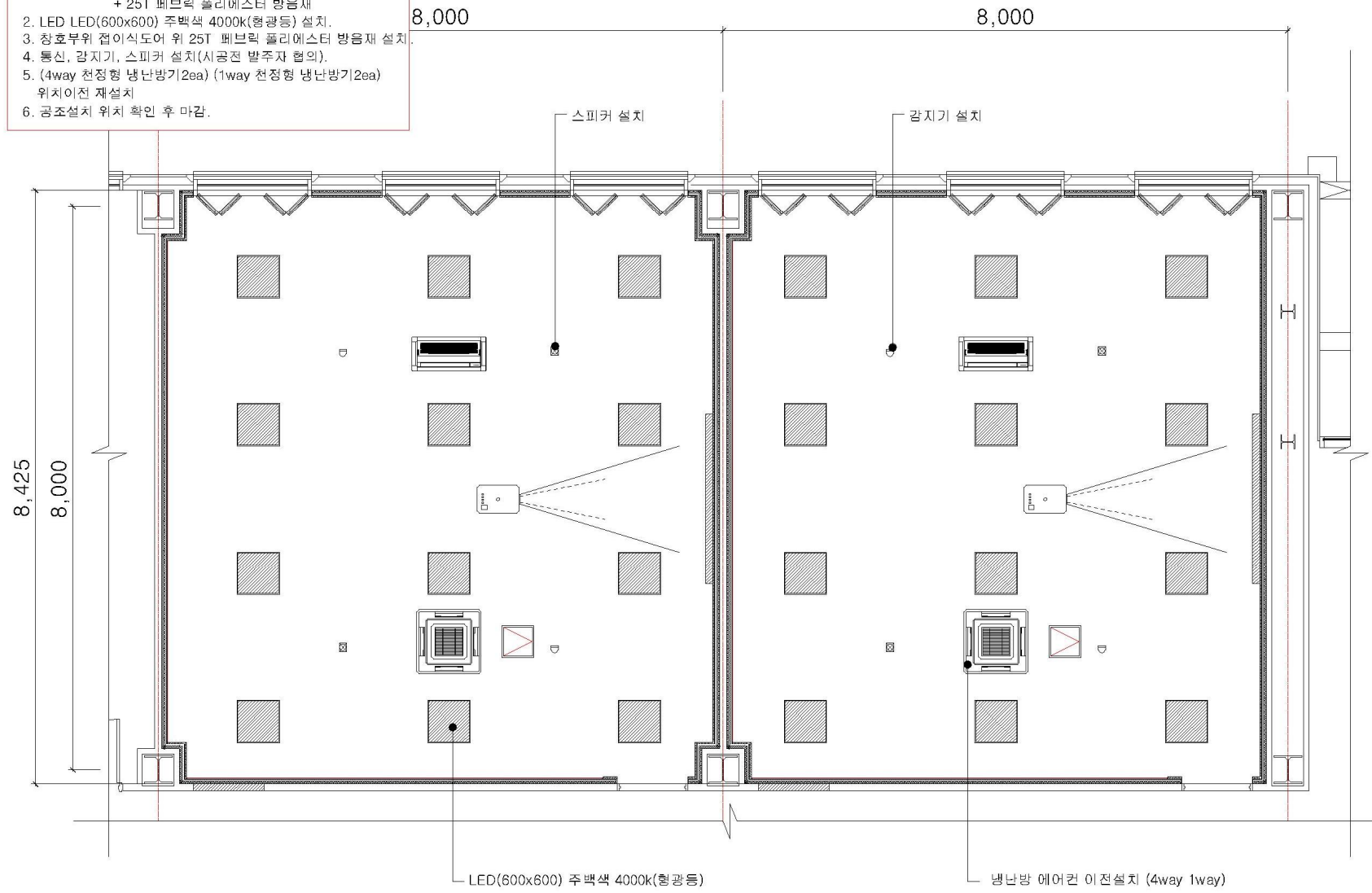
**평면도**

\*모든마감은 시공전 발주자 협의 후 시공.

SCALE  
A3 : 1/80

**NOTE**

1. 천정 마감 - 기존 천정 위 3T 차음시트 + 차음석고보드 12.5T 1P + 25T 페브릭 폴리우레탄 방음재
2. LED LED(600x600) 주백색 4000k(형광등) 설치.
3. 창호부위 접이식도어 위 25T 페브릭 폴리우레탄 방음재 설치.
4. 통신, 감지기, 스피커 설치(시공전 발주자 협의).
5. (4way 전정형 냉난방기2ea) (1way 전정형 냉난방기2ea) 위치이전 재설치
6. 공조설치 위치 확인 후 마감.



**PROJECT TITLE**  
 해화관 2층  
 경찰사범대학  
 공간조정

**INTERIOR DESIGN**  
 (주)다움 에이앤씨  
 Daum Architecture & Environment Co., Ltd.

**DAUM AEC Kespeng Design**  
 19, Ansan-ro 7il-gil, Geonggi-gu, Seoul,  
 Republic of Korea  
 T +82 07-457-1557  
 F +82 02-483-6033  
 www.daumecorp.co.kr

**KEY PLAN**

**NOTE**

	24	LED(600x600) 주백색 4000k(형광등)
	4	감지기
	4	스피커
	2	1way 에어컨 이천설치
	2	4way 에어컨 이천설치

\* 공조 공조설비 설치. (시공전 발주자 협의)

**APPROVED BY:**  
**CHECKED BY:**  
**DRAWING BY:**  
**DATE:** 2018. 07  
**SCALE:** A1 :  
 A3 :

**DRAWING TITLE**  
 해화관 별관  
 103호, 104호  
 천정도

**DRAWING NO**  
 A - 0004

**SHEET NO**  
 A3 : 1/80

**천정도**  
 \*모든마감은 시공전 발주자 협의 후 시공.



