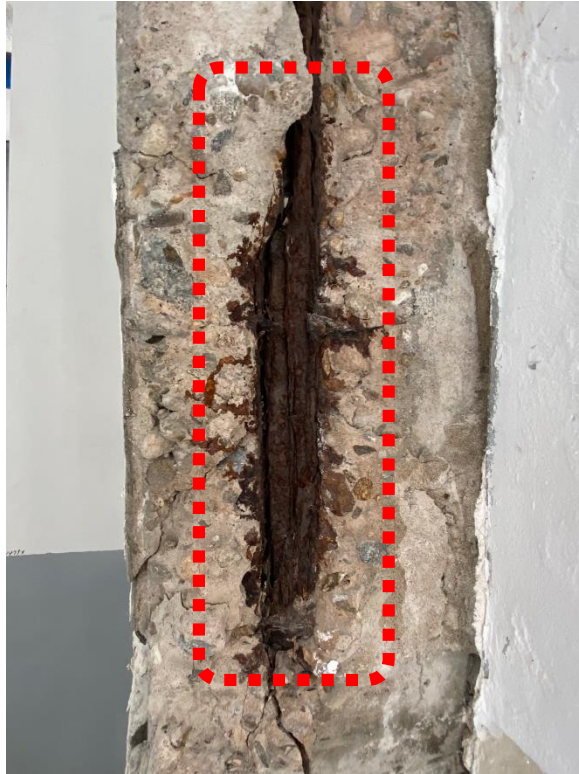


명진관 긴급 구조 보강공사

2023.08.

관리처 시설안전팀

명진관 5층(PH2) 긴급 구조보강 공사



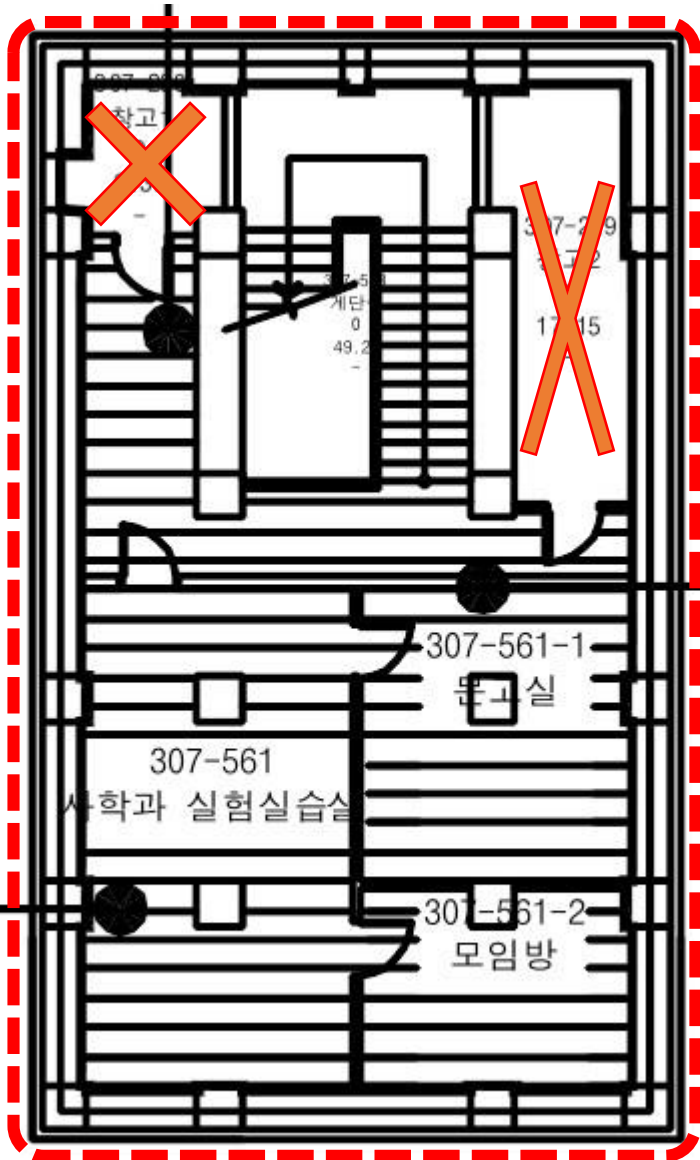
* 현황

1. 공사위치 : 명진관 중앙 계단실 5층(가설 4, 5층)
2. 시행목적 : 명진관 4, 5층 기둥 파손에 따른 안전사고 방지
3. 현황
 - 가. 명진관 옥상 방수층 파손에 따른 5층 계단실 기둥 파손부위 확인
 - 나. 균열 및 철근 노출 등으로 인한 안전사고 우려로 긴급 구조안전점검 실시
4. **공사기간 : 착수후 10일 이내(제작 기간 제외)**
5. 하자이행증권 : 2년 3%
6. 보유면허 : 시설물유지관리업 (필수 // 공공기관 또는 대학 실적 필수)
7. 조달청 원가계산제비율에 따른 최신판 기준으로 법정 경비 등 견적할 것
 - ☞ 4대 보험 및 안전관리비, 환경보전비, 기타경비 등 포함

* 공사 내용

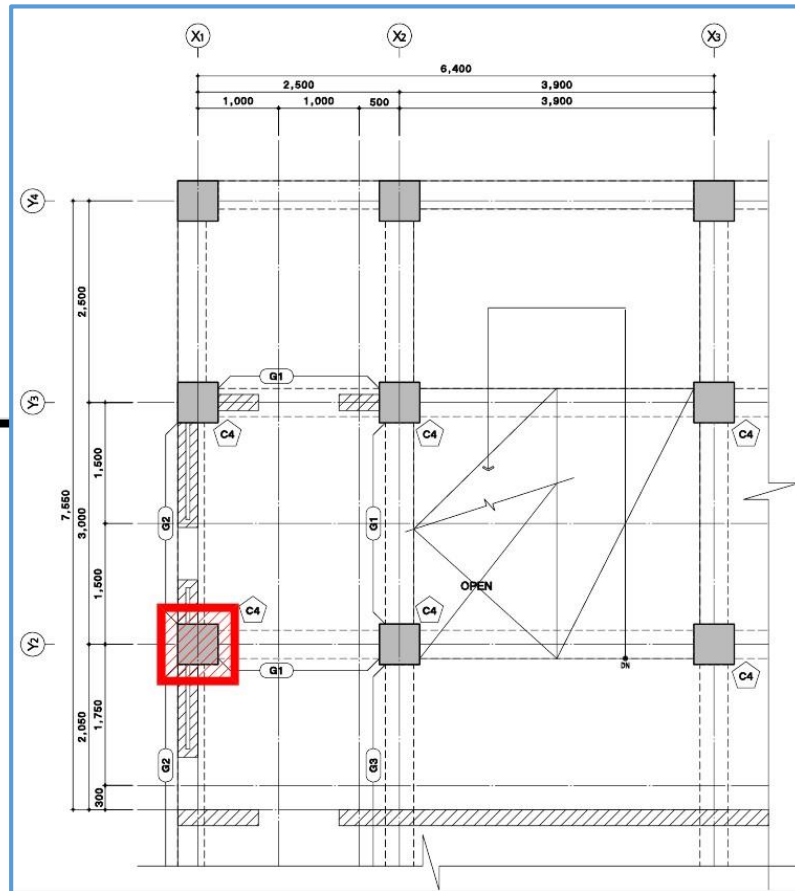
- 가설 및 철거
- 4, 5층 슬라브 잭서포트 설치(동바리 각3개소) 및 해체 : 최우선 설치
 - ☞ 기존 마감재 철거 후 재부착
- 5층 기둥부 5T 철판 보강(SS275) 및 폴리머 몰탈 단면 복구
- 5층 슬라브 및 보 측면부 탄소섬유 보강 실시
- 폐기물 처리 및 현장 정리, 준공 청소

명진관 5층(PH2) 긴급 구조보강 공사



■ 보강 요약표

구분	보강방안	보강부재	보강개소	보강위치	보강재
	#1. RC기둥 철판 보강	C4	1개소	전면부와 측면일부	STEEL PLATE 5T, SS275



* 공사 내용

1. 기존 천장 일부 철거 후 재설치 : 4, 5층

2. 구조 보강공사 실시

- 명진관 5층 학생회실 앞 기둥 및 보 등 보강(도면 참조)

3. 공사 관련

가. '잭서포트' 공사 전 설치하고, 완료 후 철거

-> 재료 강도 및 천장고 등 고려하여 설치할 것

-> 설치 개소 : 4, 5층 3개소 이상

나. 콘크리트 박락부 제거 및 철근 녹 등 제거

-> '방청 도료' 도포할 것(발주처 확인 필요)

다. 보강 콘크리트 강도 확인을 위한 '증빙' 제출

라. 철판 보강 : STEEL 5T - SS275(재료강도)

마. 탄소섬유 보강 : NR73 또는 SK-N300 1겹, T=0.167mm

바. '폴리머 몰탈' 단면 복구

사. 건축 마감 및 레이턴스, 이물질 철저히 제거

4. 보유 면허 : 시설물유지관리업 면허

명진관 5층(PH2) 긴급 구조보강 공사



계단실



PH1층 동바리 설치 위치



PH2층 동바리 설치 위치

