

1 기계실 확대PIPING PLAN
SCALE : 1/80

장비 SCHEDULE

| 장비번호 | 장비명 | 수량 | 비고 |
|----------|---------|----|------------------------|
| B 1 | 증기 보일러 | 2 | 500 KG/H |
| AHU 1 | 공조기 | 1 | 22,800 CMH |
| AHU 2 | 공조기 | 1 | 22,800 CMH (BACK-UP) |
| T 1 | 응축수 탱크 | 1 | 0.5 TON(1000*500*1000) |
| F 1 | 기계실 배기팬 | 1 | 3,000 CMH |
| HD 1 | 증기 헤더 | 1 | |

VALVE SCHEDULE

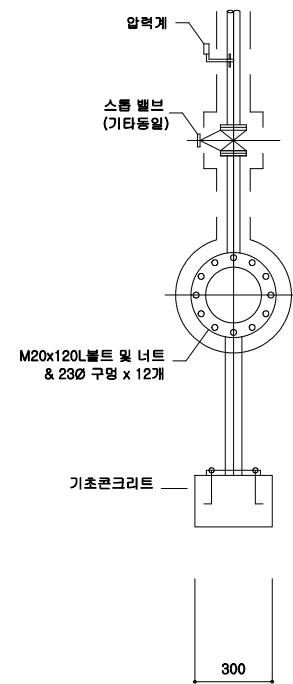
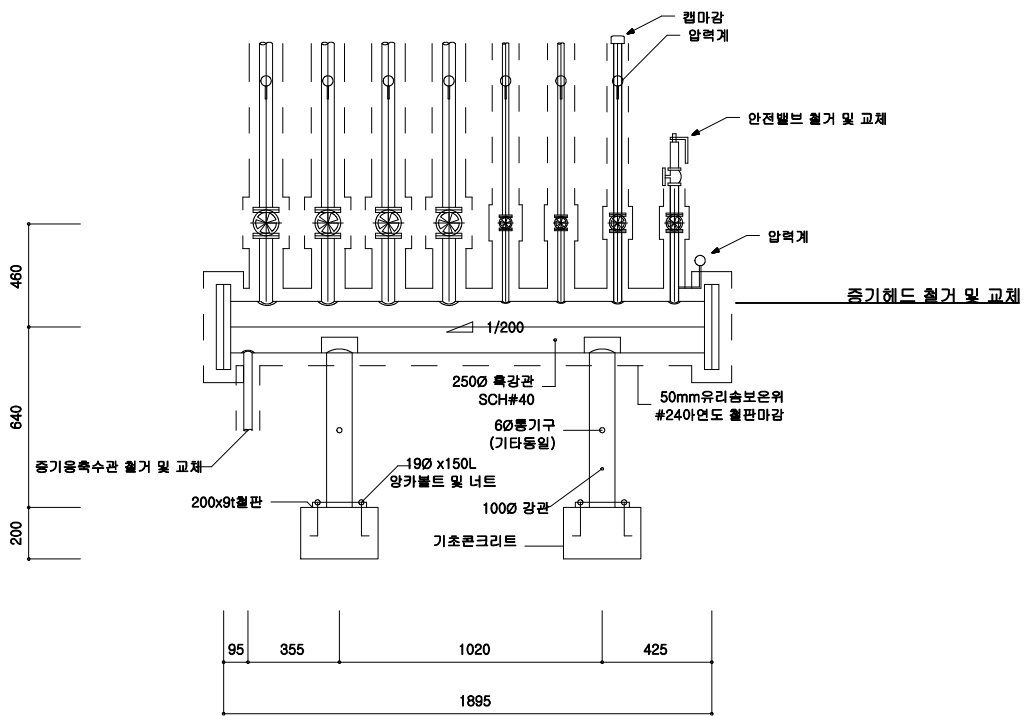
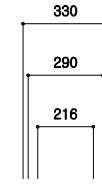
| 번호 | 명칭 | 수량 | 유량 kg/h | 사용압력 kg/cm ² | 규격 IN x V/V x OUT | 비고 |
|----|--------------|----|------------|----------------------------|----------------------|-------------|
| ① | 2-WAY 밸브(증기) | 1 | 598 | 2 | 80 x 65 x 80 | 난방용 AHU-1 |
| ② | 2-WAY 밸브(증기) | 1 | 140 | 0.35 | 50 x 40 x 50 | 가습용 AHU-1 |
| ③ | 응축수 트랩 | 1 | - | 2 | 20 x 20 x 20 | 난방용 AHU-1 |
| ④ | 응축수 트랩 | 1 | - | 0.35 | 20 x 20 x 20 | 가습용 AHU-1 |
| ⑤ | 2-WAY 밸브(증기) | 1 | 598 | 2 | 80 x 65 x 80 | 난방용 AHU-2 |
| ⑥ | 2-WAY 밸브(증기) | 1 | 140 | 0.35 | 50 x 40 x 50 | 가습용 AHU-2 |
| ⑦ | 응축수 트랩 | 1 | - | 2 | 20 x 20 x 20 | 난방용 AHU-2 |
| ⑧ | 응축수 트랩 | 1 | - | 0.35 | 20 x 20 x 20 | 가습용 AHU-2 |
| ⑨ | 응축수 트랩 | 1 | - | 8 | 20 x 20 x 20 | 증기헤더용 |
| ⑩ | 감압밸브 (증기) | 1 | 738 | 8 → 2 | 50 x 32 x 80 | AHU-1 |
| ⑪ | 감압밸브 (증기) | 1 | 738 | 8 → 2 | 50 x 32 x 80 | AHU-2 |
| ⑫ | 감압밸브 (증기) | 1 | 140 | 2 → 0.35 | 40 x 25 x 50 | AHU-1 |
| ⑬ | 감압밸브 (증기) | 1 | 140 | 2 → 0.35 | 40 x 25 x 50 | AHU-2 |
| ⑭ | 감압밸브 (증기) | 1 | 150 | 8 → 4 | 25 x 15 x 40 | AUTO CLAVE |
| ⑮ | 감압밸브 (증기) | 1 | 50 | 8 → 4 | 25 x 15 x 40 | CAGE WASHER |

* NOTE
1. AHU 배수액 U-TRAP 설치.
2. 산성기계실 급수배관엔 동파방지 열선 설치.
3. 응축수탱크에 오버플로우 배관설치.

| REV NO. | DATE | DESCRIPTION | DWN. | DESN. | CHK. | CHK. | APPR. | REV NO. | DATE | DESCRIPTION | DWN. | DESN. | CHK. | CHK. | APPR. |
|---------|------|-------------|------|-------|------|------|-------|---------|------|-------------|------|-------|------|------|-------|
| | | | | | | | | | | | | | | | |

| | | | |
|------------|---------------------|----------|---------------|
| PROJECT | 바이오메디칼팩스 동물실험실 조성공사 | DWG NAME | 확대PIPING PLAN |
| PROJECTION | | SCALE | 1/80 |
| | | DATE | |
| | | DWG NO. | M-1 |

| | | | | | | | | |
|------|-----|-----|-----|-----|-----|-----|-----|-----|
| 1895 | | | | | | | | |
| 165 | 245 | 235 | 230 | 220 | 215 | 220 | 220 | 145 |
| SS | SS | SS | SS | SS | SS | SS | SB | |
| 50 | 50 | 50 | 50 | 25 | 25 | 32 | | |
| ▼ | ▼ | ▲ | ▲ | ▲ | ▲ | ▲ | | |



1 증기 공급헤더 상세도
SCALE : 1/20

동국대학교

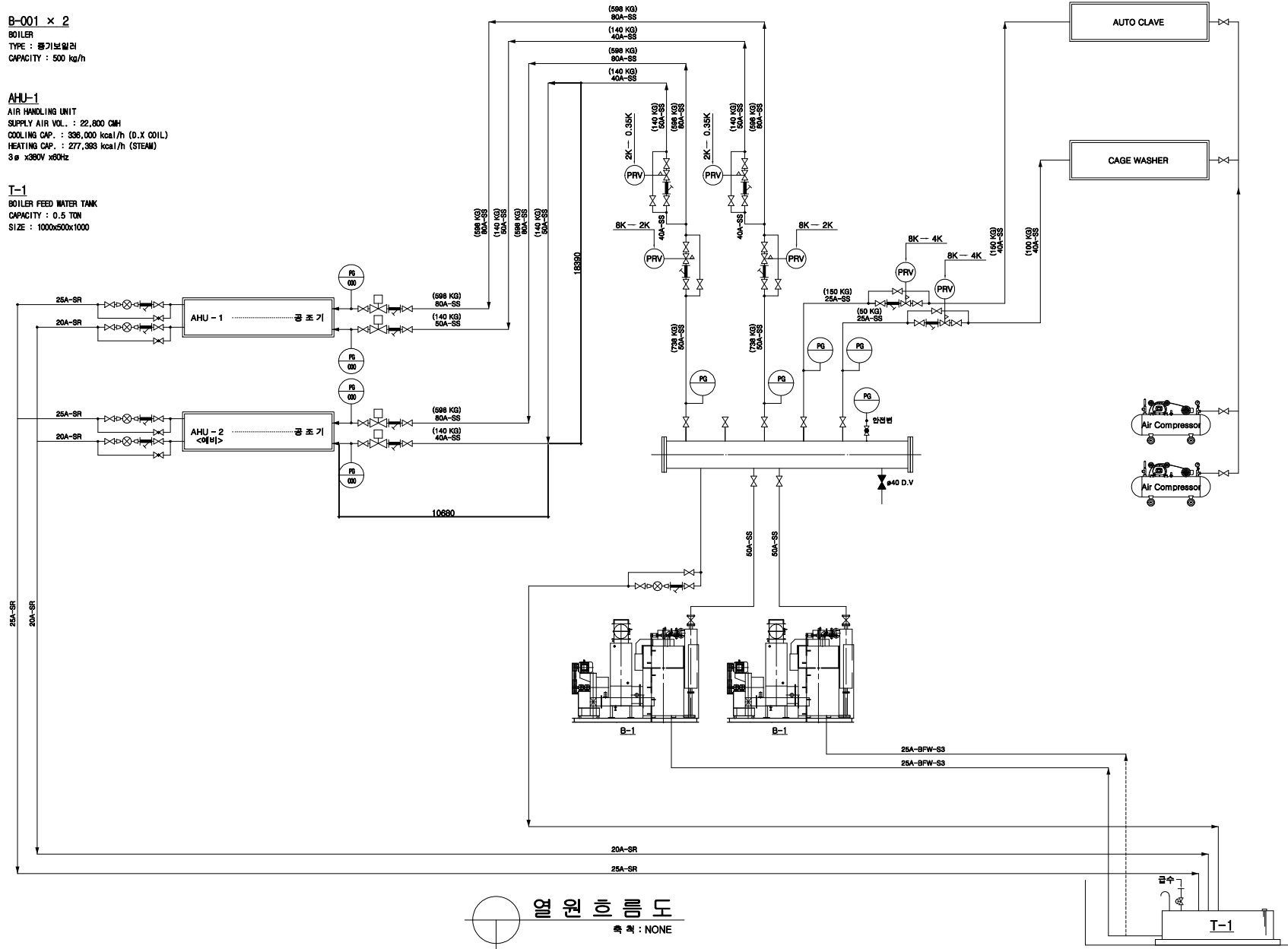
| REV. NO. | DATE | DESCRIPTION | DWN. | DESN. | CHK. | CHK. | APPR. | REV. NO. | DATE | DESCRIPTION | DWN. | DESN. | CHK. | CHK. | APPR. |
|----------|------|-------------|------|-------|------|------|-------|----------|------|-------------|------|-------|------|------|-------|
| | | | | | | | | | | | | | | | |

| | | | |
|------------|-----------------------|----------|-------------|
| PROJECT | 전임상호능평가센터 보일러 배관교체 공사 | DWG NAME | 증기 공급헤더 상세도 |
| PROJECTION | | SCALE | 1/20 |
| | | DATE | |
| | | DWG NO. | M-2 |

B-001 × 2
 BOILER
 TYPE : 공기보일러
 CAPACITY : 500 kg/h

AHU-1
 AIR HANDLING UNIT
 SUPPLY AIR VOL. : 22,800 CMH
 COOLING CAP. : 396,000 kcal/h (0.X COIL)
 HEATING CAP. : 277,393 kcal/h (STEAM)
 3φ x380V x60Hz

T-1
 BOILER FEED WATER TANK
 CAPACITY : 0.5 TON
 SIZE : 1000x500x1000



이원호
 축척 : NONE

동국대학교

| REV NO. | DATE | DESCRIPTION | DWN. | DESN. | CHK. | CHK. | APPR. | REV NO. | DATE | DESCRIPTION | DWN. | DESN. | CHK. | CHK. | APPR. |
|---------|------|-------------|------|-------|------|------|-------|---------|------|-------------|------|-------|------|------|-------|
| | | | | | | | | | | | | | | | |

| | | | |
|------------|-----------------------|----------|-------|
| PROJECT | 전임상호능평가센터 보일러 배관교체 공사 | DWG NAME | 열원흐름도 |
| PROJECTION | | SCALE | NONE |
| | | DATE | |
| | | DWG NO. | M-3 |