

장비일람표



영등포구 여의도동 20번지 LG타워 31층
Tel. 02) 3777-2862
www.systemaircon.com

■ LG 시스템에어컨 실내기																								
장비번호	분류	모델명	수량 (대)	정격냉방능력 (W)		전원 (상, 선식, V, Hz)	정격소비전력 (kW)		운전전류 (A)		송풍기			제품중량 (kg)	접속구경(mm)			본체치수(mm) W x H x D	관널치수(mm) W x H x D	통신선(mm²)	전원선(mm²)	누전차단기		비고
				정격	난방		냉방	난방	용량(CMM)	기외정압(mmAq)	정격출력(W)	액관	가스관		드레인관	규격	수량							
IAC-23C	1WAY 카세트	R-W0230C2S	1	2,300	2,600	1, 2, 220, 60	0.02	0.02	0.09	0.09	8.7	-	30	12.3	6.35	12.7	32	860 x 132 x 450	1,160 x 34 x 500	0.75 ~ 1.5	2.5	-	-	
IAC-40C	1WAY 카세트	R-W0400C2S	1	4,000	4,500	1, 2, 220, 60	0.03	0.03	0.14	0.14	10.9	-	30	12.3	6.35	12.7	32	860 x 132 x 450	1,160 x 34 x 500	0.75 ~ 1.5	2.5	-	-	
IAC-40A	4WAY 카세트	R-W0400A2U	3	4,000	4,500	1, 2, 220, 60	0.024	0.024	0.23	0.23	15 / 14 / 12	-	51	21.0	9.52	15.88	32	840 x 204 x 840	950 x 35 x 950	0.75 ~ 1.5	2.5	-	-	
IAC-23M	4WAY 카세트 Mini	R-W0230M2S	12	2,300	2,600	1, 2, 220, 60	0.03	0.03	0.20	0.20	8.0	-	43	13.5	6.35	12.7	32	570 x 214 x 570	700 x 22 x 700	0.75 ~ 1.5	2.5	-	-	
합 계			17																					

* 수량을 제외한 소비전력등의 제품사양은 한대기준임. *4Way 일반형 제품은 인공지능(공기청정,인체감지), 연동 및 습도센서 적용 가능.

■ LG 시스템에어컨 실외기 (SUPREME)																												
장비번호	분류	모델명	수량 (대)	냉방능력			전원 (상, 선식, V, Hz)	냉난방 효율 (EERa)	소비효율 등급	소비전력(kW)					운전전류 (A)	형식	송풍기		냉매	제품중량 (kg)	배관경		본체치수 (mm) W x H x D	연결전선 (mm)		누전차단기		비고
				정격 (W)	정격 (W)	-15°C (W)				냉방	난방	난방저온 최대	용량 (CMM)	정격출력 (kW)			액관 (mm)	가스관 (mm)			전원선 (mm)	통신선 (mm)		규격 (A)	수량 (대)			
OAC-16	냉난방 결합형	RPUW16GX9E	1	46,400	52,200	45,000	3, 4, 380, 60	6.626	1	13.2	3.3	12.2	15.2	22.5	35.2	프로펠러식	320x1	0.9x2	R410A	295x1	12.7	28.58	(1,240x1,745x760) x 1	6.0	0.75~1.5	40		
합 계			1																									

* 수량을 제외한 소비전력등의 제품사양은 한대기준임.

■ 전열교환 환기장치																																					
장비번호	분류	모델명	수량	전원 (상,선식,V,Hz)	소비전력 (W)			운전전류 (A)			풍량 (CMH)			기외정압 (Pa)			온도교환효율 (%)			냉방-전열교환효율 (%)			난방-전열교환효율 (%)			소음 (dB (A))			에어필터	본체치수(mm) W x H x D	제품중량 (kg)	덕트보온 (t)				접속구경 (ø)	비고
					특강	강	약	특강	강	약	특강	강	약	특강	강	약	특강	강	약	특강	강	약	특강	강	약	특강	강	약				특강	강	약	특강		
ERV-800	전열교환기	LZ-H804SB	1	1, 2, 220, 60	360	270	165	2.77	2.16	1.44	800	800	660	200	110	60	77	77	79	59	59	63	70	70	75	36	34	30	부직포필터	1,140 x 365 x 1,062	60	PE10	PE10	-	-	250	기타 표준부속품 일체 구비
합 계			1																																		

* 수량을 제외한 소비전력등의 제품사양은 한대기준임.

△					
△					
REV.	DATE	DESCRIPTION	BY	BY	APP

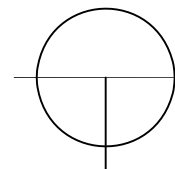
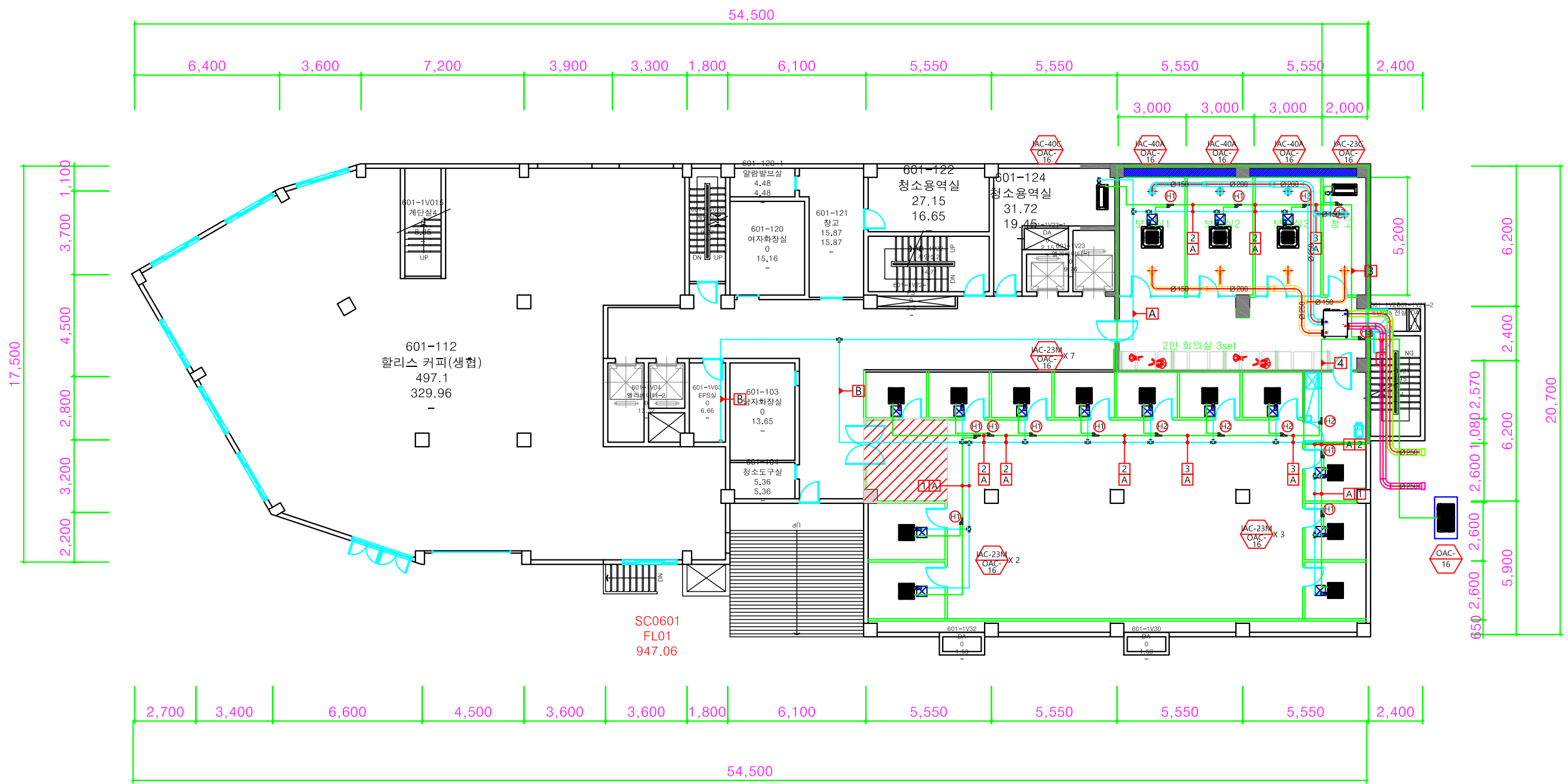
ISSUES & REVISIONS

PROJECT TITLE

장비일람표

DRAWING TITLE

DRAWN	SCALE
CHECK	
APPR	SHEET NO.
DATE	
DRAWING NO.	



본관 1층 평면도 (공사범위)

축척 : 1/300 (A3)

APPROVED BY	
CHECKED BY	
DRAWING BY	
DATE	2022. 10
SCALE	A1 : A3 :
DRAWING TITLE	본관 1층 평면도 (공사범위)
DRAWING NO.	<input type="text"/> A - <input type="text"/> 0 <input type="text"/> 0 <input type="text"/> 1
SHEET NO.	<input type="text"/> - <input type="text"/> 0 <input type="text"/> 0 <input type="text"/> 1

SCALE
 A3 : 1/300