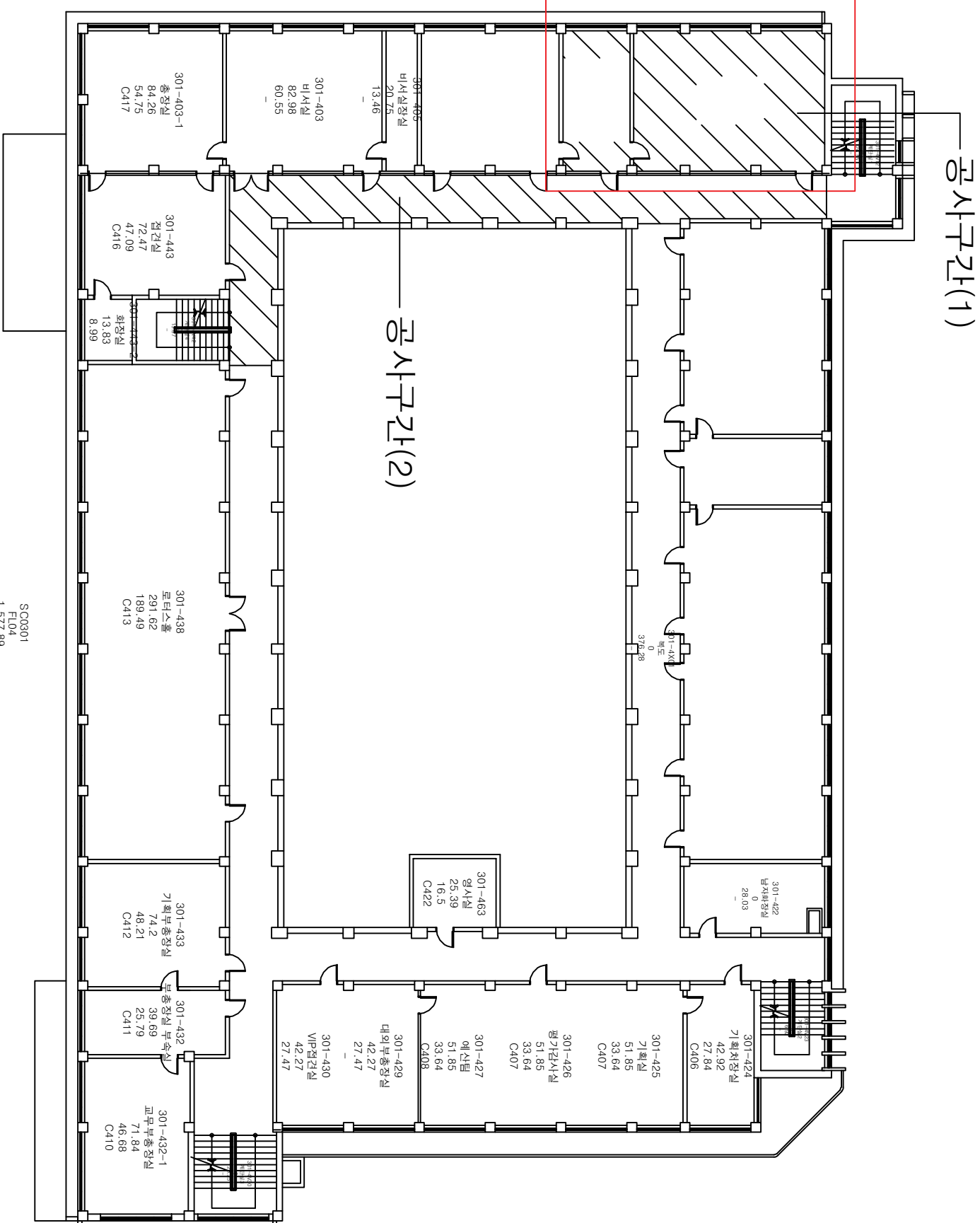
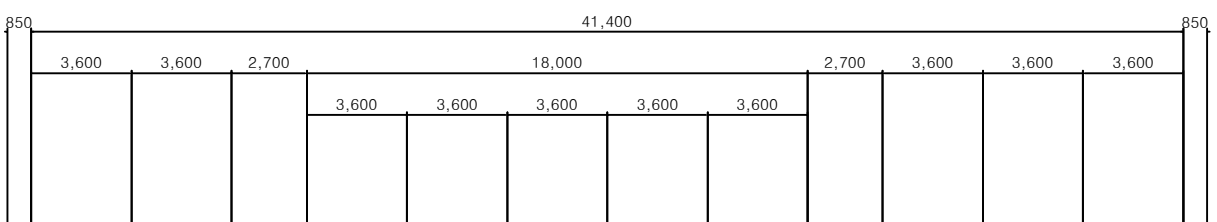
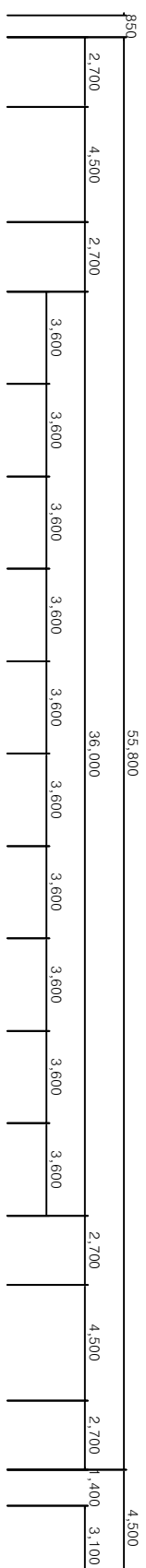
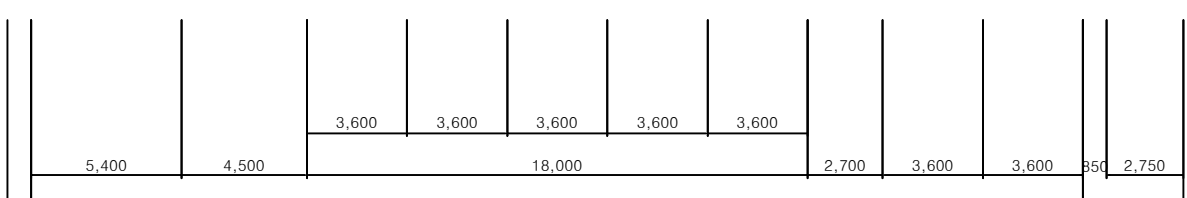
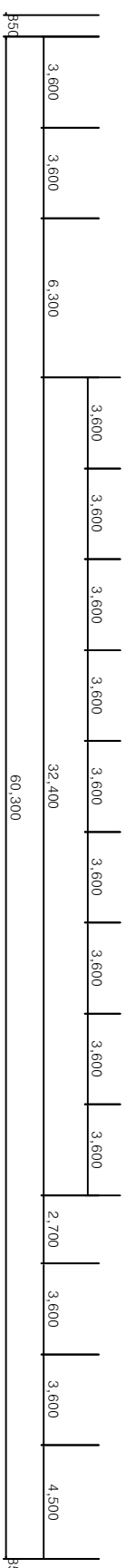


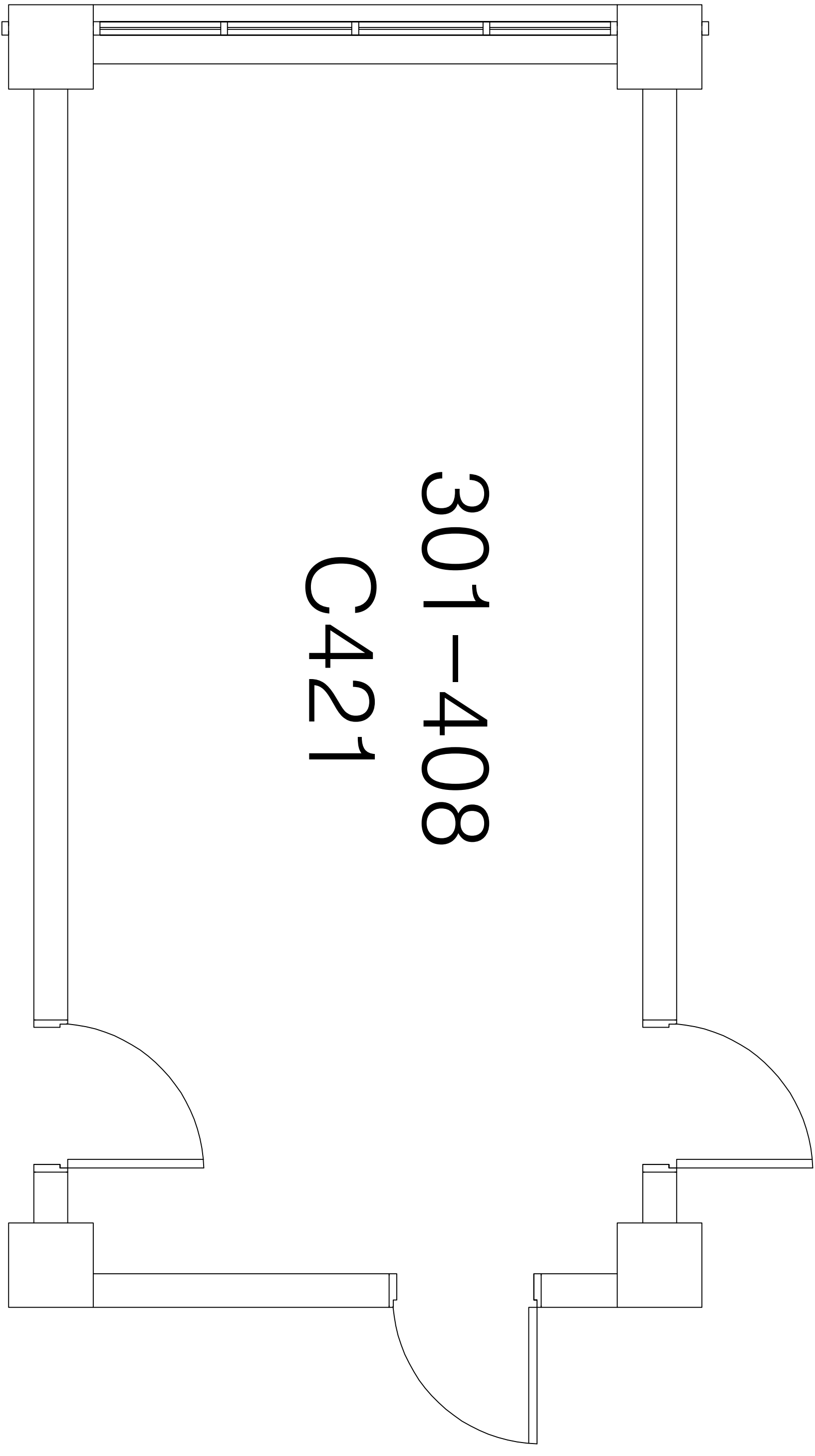
# 본관



SC0301  
F104  
1,577.89



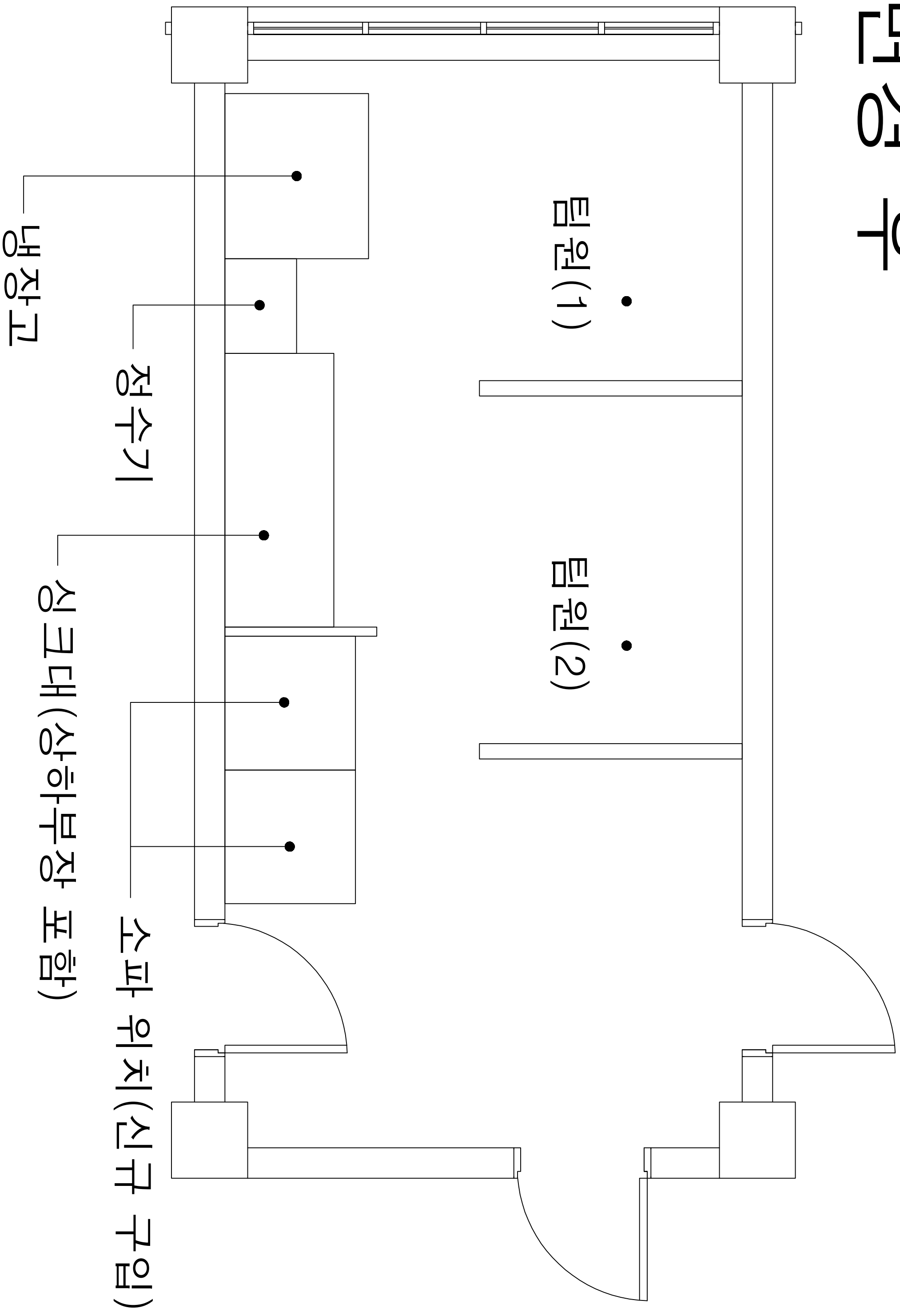
# 지상 4층 평면도



301-408

C421

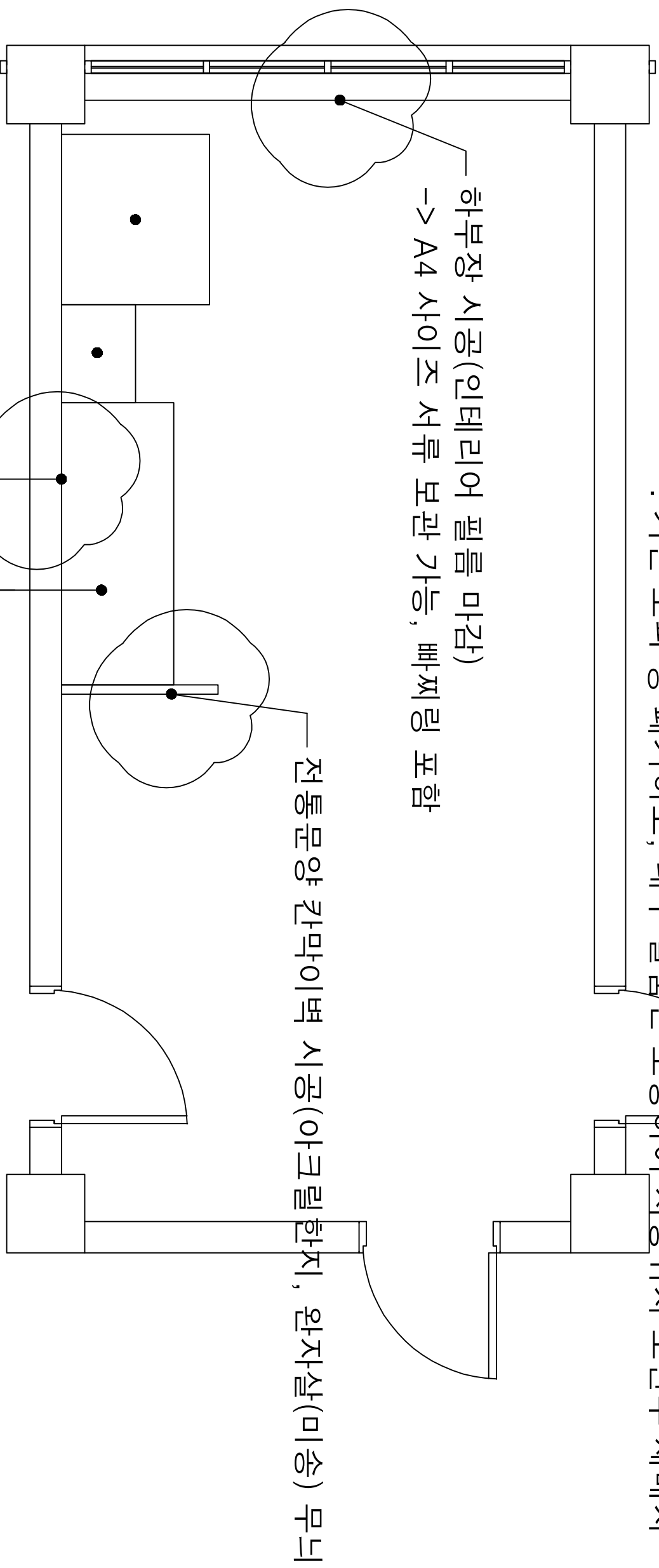
# 변경 후



# [변경 후]

\*공통

- 내부 천장 복구공사(경량철골+석고 12.5T\*2P) 및 벽체 도배 시공(실크벽지)
- 바닥 카펫타일 철거후 지정 데코타일 시공(상임이사실 동등이상, 색상 참고)
- 내부 인테리어 필름 : LG NW 계열, 방염 제품
- 기존 소파 등 폐기하고, 내부 물품은 보장하여 지정위치 보관후 재배치

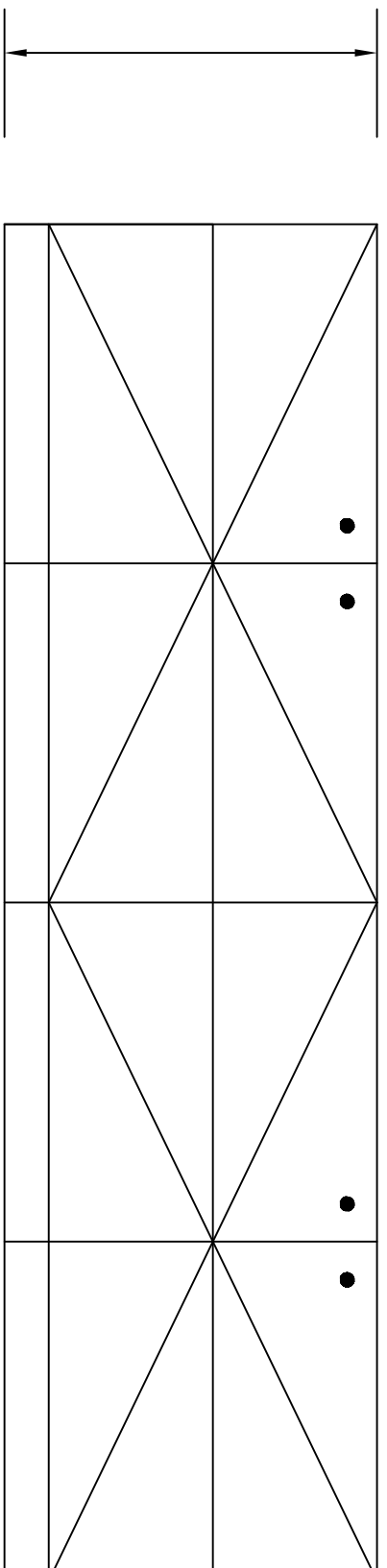


# 현장 실측

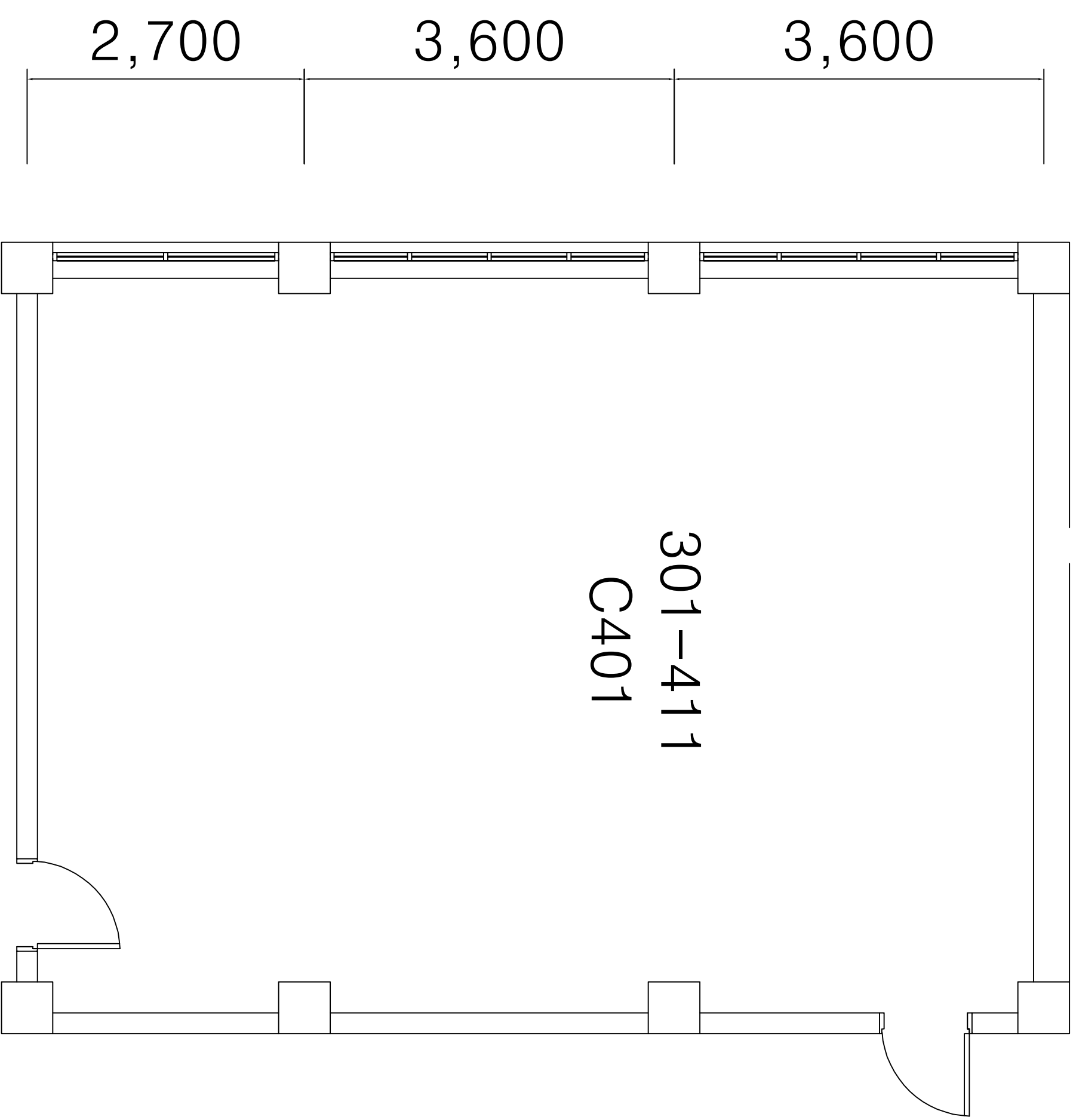
- 기존 건식벽체 철거후 마감
- 65mm STUD+스카이버바(50T)+12.5T 석고보드 2P+퍼티후 도배
- 싱크대(상하부장 포함, H=2,400mm) / 금배수 및 쿨어 작업등 포함(설비 내역 포함)  
\*정수기 이전에 따른 금수관 이전도 포함할 것
- 싱크대 후면 도기질 타일공사(250\*400)

# [하부장]

## 척장식형

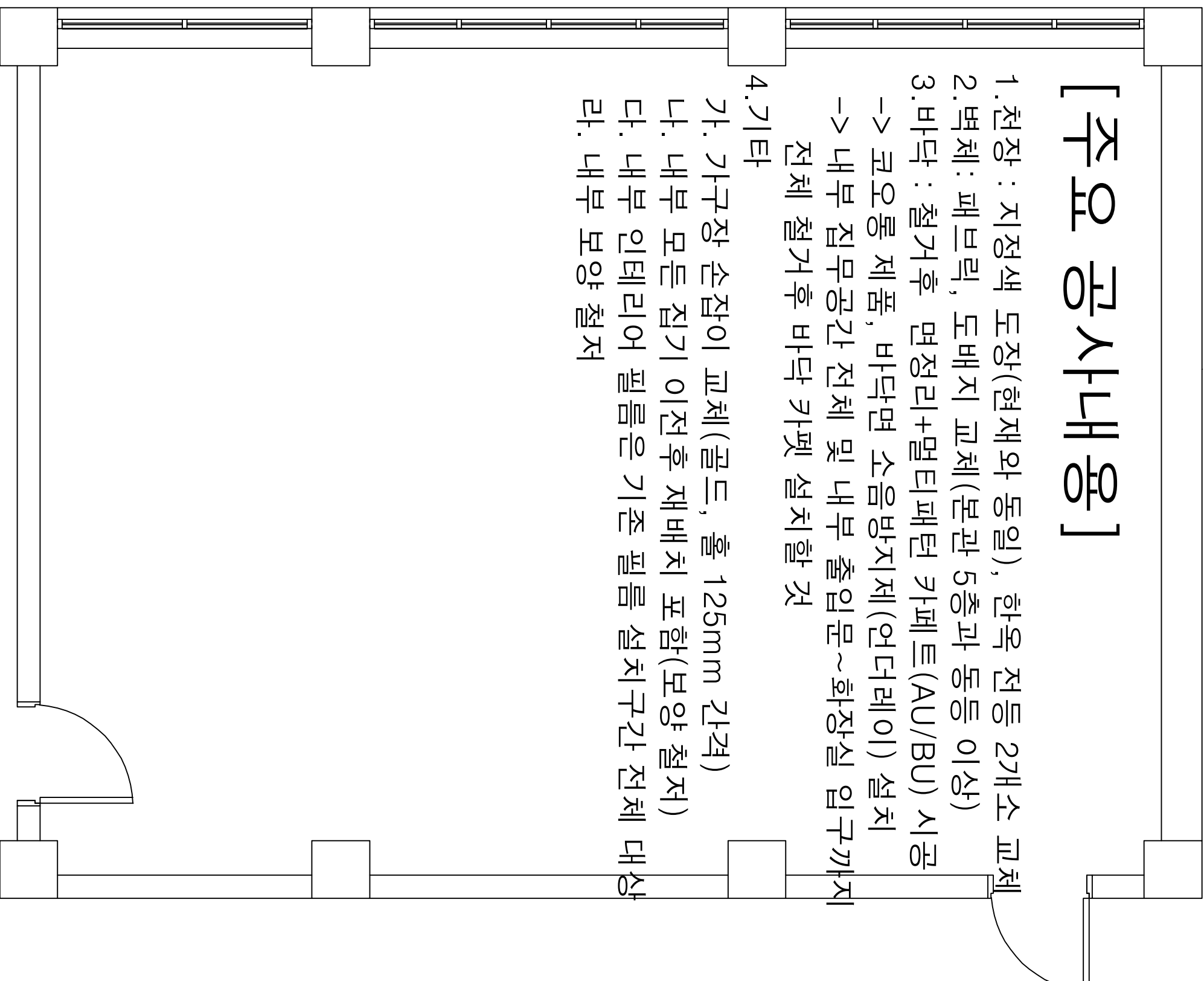


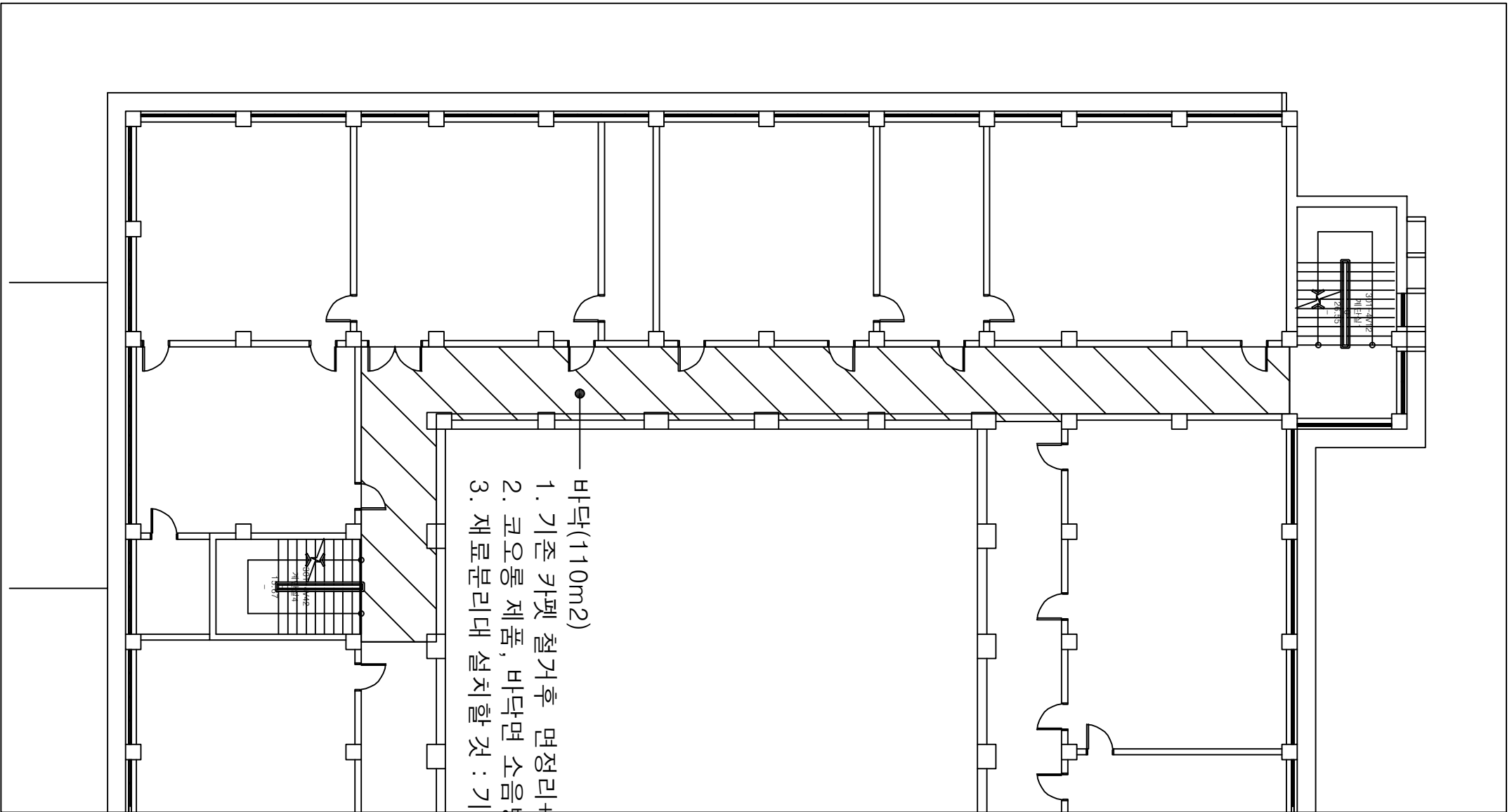
- MDF 9T 사용하여, 현장 시공할 것
- 2단, A4 사이즈 서류 보관 가능 필요
- 내.외부면 및 도어 전체 지정 인테리어 필름 설치
- 하드웨어 : 뼈짜링 포함, 손잡이 받주처 협의후 설치
- 높이는 창호 하단부위 고려하여 현장 시공



## [주요 공사내용]

1. 천장 : 지정색 도장(현재와 동일), 환옥 전등 2개소 교체
2. 벽체 : 패브릭, 도배지 교체(본관 5층과 동등 이상)
3. 바닥 : 철거후 면정리+멀티패턴 카펫트(AU/BU) 시공  
-> 코오롱 제품, 바닥면 소음방지제(언더레이) 설치  
-> 내부 집무공간 전체 및 내부 출입문~화장실 입구까지  
전체 철거후 바닥 카펫 설치할 것
4. 기타
  - 가. 가구장 손잡이 교체(골드, 홀 125mm 간격)
  - 나. 내부 모든 집기 이전후 재배치 포함(보양 철저)
  - 다. 내부 인테리어 필름은 기존 필름 설치구간 전체 대상
  - 라. 내부 보양 철저

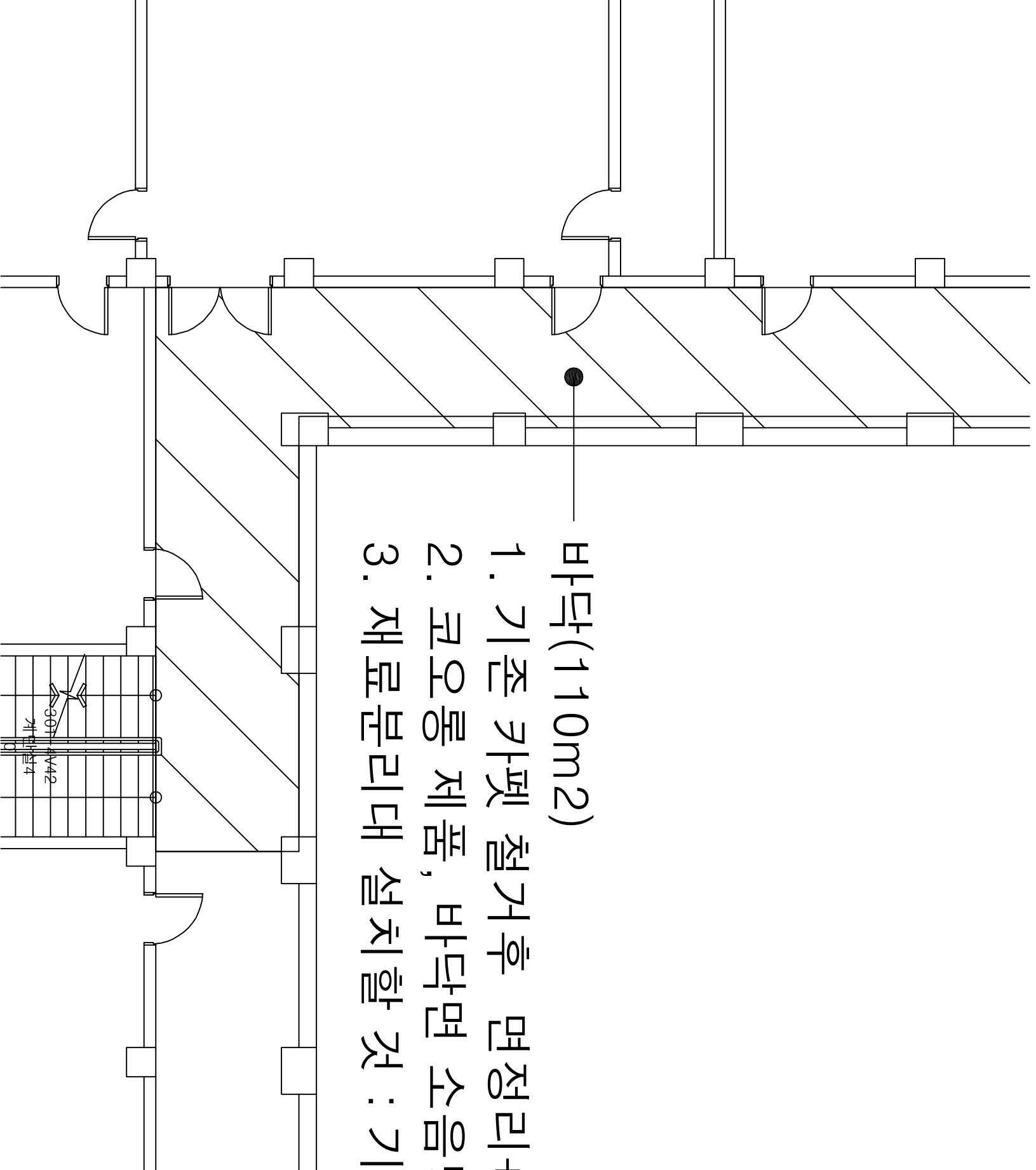




바닥(110m<sup>2</sup>)

1. 기존 카펫 철거후 면정리+멀티패턴 카펫 (MR/머큐리) 시공
2. 코오롱 제품, 바닥 소음방지제(안더레이) 설치
3. 재료분리대 설치할 것 : 기존과 동일 위치





바닥(110m2)

1. 기존 카펫 철거후 면정리+멀티패턴 카페트(MR/머큐리) 시공
2. 코오롱 제품, 바닥면 소음방지제(언더레이) 설치
3. 재료분리대 설치할 것 : 기존과 동일 위치