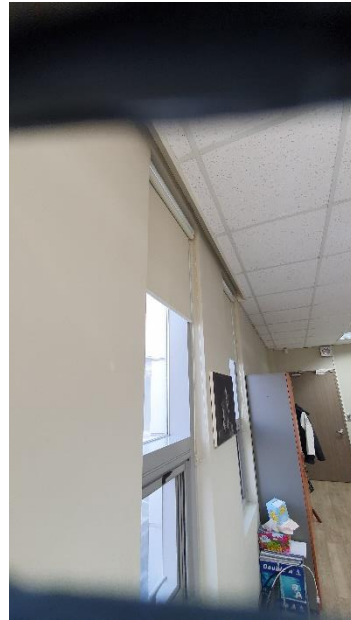


# 학술관 4층 499호 교수연구실 이중창호 설치공사



## \*공사 특기사항

- 대형 창호 : 커튼박스 내부에 설치 (천장 수정 없음)
- 소형 창호 : 설치 벽체에 커튼박스 미시공, 블라인드는 창호에 고정
- 소형 창호 최상단 레벨이 천정보다 높을수 있음(창호 개폐에는 이상 없음)
- 소형창호 설치 면 경량벽체는 천장 하부까지만 시공(단열재 포함)
- 소형 창호 하부는 '여닫이 창'으로 시공

## \* 기타 내용

- 창호 규격 현장실측(제공용 참고)
  1. 대형 KCC, 16MM 복층유리(3,100 \* 2,600)
  2. 소형 KCC, 16MM 복층유리(650\*2,100)
- 블라인드 철거후 신설(지정)
- 경량벽체 설치(STUD 30+그라스울25T +석고 9.5T/2P) 위 지정색 도장 실시(퍼티+수성 P 각2회 이상)
- 내부 보양 철저
- 현장정리 및 폐기물 처리 포함
- **자재 선정은 현장 샘플북 구비후 직접 선정**
- **착공계 및 준공서류 제출(법정 경비 포함할 것)**