

동국대학교 학림관 냉난방기 교체공사

2022-05

장비 목록

장비 목록(전체)

유형	모델명	수량	설명	단가0	금액0
실외기	AM180NXVHHH1	1	DVM S, 냉난방		
	AM300NXVHHH1SY	3	DVM S, 냉난방		
	AM360NXVHHH1SY	5	DVM S, 냉난방		
	AM400NXVHHH1SY	1	DVM S, 냉난방		
	AM420NXVHHH1SY	1	DVM S, 냉난방		
	AM100HXVGHCI	1	DVM S, 냉전		
실내기	AM016MN1PBH2	1	카세트, 무풍 1Way		
	AM032MN1PBH1	5	카세트, 무풍 1Way		
	AM040MN1PBH1	4	카세트, 무풍 1Way		
	AM052MN1PBH1	5	카세트, 무풍 1Way		
	AM052NN4DBH1	1	카세트, 무풍 4Way		
	AM060NN4DBH1	32	카세트, 무풍 4Way		
	AM072NN4DBH1	30	카세트, 무풍 4Way		
	AM083NN4DBH1	47	카세트, 무풍 4Way		
	AM100NN4DBH1	10	카세트, 무풍 4Way		
	AM110NN4DBH1	1	카세트, 무풍 4Way		
	AM130NN4DBH1	3	카세트, 무풍 4Way		
	AM145NN4DBH1	2	카세트, 무풍 4Way		
	AM170AN4DBH1	1	카세트, 무풍 4Way		
	AM290HNPDBH1	1	스탠드형		
	합계		실내기 : 143	실외기 : 12	

SAMSUNG

NOTE

PROJECT TITLE

학림관 냉난방기 교체공사

DRAWN

CHECKED

APPROVED

DRAWING TITLE

장비 목록

DRAWING NO.

DATE

SCALE

SHEET NO.

REV. NO.

Equipment Schedule



용량 가변형(VRF) 실외기

장비명	모델명	냉매	정격 성능		압축기				팬								제품 중량 (kg)	제품 치수 (W×H×D) (mm)	냉매 배관			비 고	
			냉방 (kW)	난방 (kW)	형식	출력 (kW)	형식	모터출력 (W)	용량 (CMM)	전원 (상/V/Hz)	최대 (A)	차단기 (A)	전원선 (mm2)	통신선 (mm2)	소비 전력 (kW)								
															냉방	난방			조건				
System1	AM360NXVHHH1SY	R410A	103.40	115.20	SSC Scrollx2	5.18 6.39	Propeller	620x2	270 290	3 / 380 / 60	81.10	100.00	25	0.75	31.30	23.84	51.20	305.00 325.00	(1295x1695x765)x2	19.05	41.28	-	-
System3	AM400NXVHHH1SY	R410A	114.00	126.00	SSC Scrollx2	6.39x2	Propeller	620x2	290x2	3 / 380 / 60	85.40	100.00	25	0.75	34.80	20.68	51.40	325.00x2	(1295x1695x765)x2	19.05	41.28	-	-
System4	AM360NXVHHH1SY	R410A	103.40	115.20	SSC Scrollx2	5.18 6.39	Propeller	620x2	270 290	3 / 380 / 60	81.10	100.00	25	0.75	31.30	23.84	51.20	305.00 325.00	(1295x1695x765)x2	19.05	41.28	-	-
System5	AM300NXVHHH1SY	R410A	87.00	98.30	SSC Scrollx2	6.39x2	Propeller	830 620	225 280	3 / 380 / 60	64.50	75.00	16	0.75	28.70	26.30	40.90	196.00 315.00	880x1695x765 1295x1695x765	19.05	34.92	-	-
System6	AM420NXVHHH1SY	R410A	120.80	134.80	SSC Scrollx3	6.39x3	Propeller	830x2 620	225x2 290	3 / 380 / 60	91.60	100.00	35	0.75	35.70	29.54	55.80	196.00x2 325.00	(880x1695x765)x2 1295x1695x765	19.05	41.28	-	-
System7	AM300NXVHHH1SY	R410A	87.00	98.30	SSC Scrollx2	6.39x2	Propeller	830 620	225 280	3 / 380 / 60	64.50	75.00	16	0.75	28.70	26.30	40.90	196.00 315.00	880x1695x765 1295x1695x765	19.05	34.92	-	-
System8	AM360NXVHHH1SY	R410A	103.40	115.20	SSC Scrollx2	5.18 6.39	Propeller	620x2	270 290	3 / 380 / 60	81.10	100.00	25	0.75	31.30	23.84	51.20	305.00 325.00	(1295x1695x765)x2	19.05	41.28	-	-
System9	AM300NXVHHH1SY	R410A	87.00	98.30	SSC Scrollx2	6.39x2	Propeller	830 620	225 280	3 / 380 / 60	64.50	75.00	16	0.75	28.70	26.30	40.90	196.00 315.00	880x1695x765 1295x1695x765	19.05	34.92	-	-
System10	AM360NXVHHH1SY	R410A	103.40	115.20	SSC Scrollx2	5.18 6.39	Propeller	620x2	270 290	3 / 380 / 60	81.10	100.00	25	0.75	31.30	23.84	51.20	305.00 325.00	(1295x1695x765)x2	19.05	41.28	-	-
System11	AM180NXVHHH1	R410A	52.20	59.10	SSC Scroll	6.39	Propeller	620	280	3 / 380 / 60	38.50	50.00	10	0.75	18.40	15.50	25.30	315.00	1295x1695x765	15.88	28.58	-	-
System12	AM360NXVHHH1SY	R410A	103.40	115.20	SSC Scrollx2	5.18 6.39	Propeller	620x2	270 290	3 / 380 / 60	81.10	100.00	25	0.75	31.30	23.84	51.20	305.00 325.00	(1295x1695x765)x2	19.05	41.28	-	-
System13	AM100HXVGH1	R410A	29.00	-	-	-	Propeller	830	225	3 / 380 / 60	22.90	30.00	4	0.75	6.70	-	-	181.00	880x1695x765	9.52	22.22	-	-

NOTE

용량 가변형(VRF) 실내기

장비명	모델명	냉매	정격 성능		팬				정압 (Pa)	전기 특성								제품 중량 (kg)	치수		냉매 배관		드레인	비 고
			냉방 (kW)	난방 (kW)	형식	모터 출력 (W)	용량			전원 (상/V/Hz)	전원선 (mm2)	통신선 (mm2)	소비 전류		소비 전력		본체 (W×H×D) (mm)		팬넬 (W×H×D) (mm)	액관 (mm)	가스관 (mm)			
							미풍 (CMM)	약풍 (CMM)					강풍 (CMM)	냉방 (A)	난방 (A)	냉방 (kW)						난방 (kW)		
B103-대기실	DUM032MN1PBH1	R410A	3.20	3.60	Crossflow	27	5	6	7	-	1 / 220 / 60	-	0.75	0.13	0.13	0.03	0.03	10	970x135x410	-	6.35	12.7	VP20 (OD 25,ID 20)	-
B109-1음향조정실	DUM032MN1PBH2	R410A	1.60	1.80	Crossflow	27	4	4	5	-	1 / 220 / 60	-	0.75	0.09	0.09	0.02	0.02	8	740x135x360	-	6.35	12.7	VP20 (OD 25,ID 20)	-
B149-소세미나실	DUM032MN1PBH1	R410A	3.20	3.60	Crossflow	27	5	6	7	-	1 / 220 / 60	-	0.75	0.13	0.13	0.03	0.03	10	970x135x410	-	6.35	12.7	VP20 (OD 25,ID 20)	-
B150-소세미나실	DUM038MN1PBH1	R410A	3.20	3.60	Crossflow	27	5	6	7	-	1 / 220 / 60	-	0.75	0.13	0.13	0.03	0.03	10	970x135x410	-	6.35	12.7	VP20 (OD 25,ID 20)	-
B121-집행부실	DUM072NN4DBH1	R410A	7.20	8.10	Turbo	65	14	16	18	-	1 / 220 / 60	-	0.75	0.29	0.29	0.04	0.04	15	840x204x840	-	9.52	15.88	VP25 (OD 32,ID 25)	-
B109-소강당	DUM130NN4DBH1	R410A	13.00	14.50	Turbo	97	22	25	27	-	1 / 220 / 60	-	0.75	0.54	0.54	0.08	0.08	19	840x288x840	-	9.52	15.88	VP25 (OD 32,ID 25)	-
B109-소강당	DUM130NN4DBH1	R410A	13.00	14.50	Turbo	97	22	25	27	-	1 / 220 / 60	-	0.75	0.54	0.54	0.08	0.08	19	840x288x840	-	9.52	15.88	VP25 (OD 32,ID 25)	-
B109-소강당	DUM130NN4DBH1	R410A	13.00	14.50	Turbo	97	22	25	27	-	1 / 220 / 60	-	0.75	0.54	0.54	0.08	0.08	19	840x288x840	-	9.52	15.88	VP25 (OD 32,ID 25)	-
B111-공실	DUM083NN4DBH1	R410A	8.30	9.30	Turbo	65	16	17	20	-	1 / 220 / 60	-	0.75	0.37	0.37	0.05	0.05	15	840x204x840	-	9.52	15.88	VP25 (OD 32,ID 25)	-
B114-강의실	DUM083NN4DBH1	R410A	8.30	9.30	Turbo	65	16	17	20	-	1 / 220 / 60	-	0.75	0.37	0.37	0.05	0.05	15	840x204x840	-	9.52	15.88	VP25 (OD 32,ID 25)	-
B114-강의실	DUM083NN4DBH1	R410A	8.30	9.30	Turbo	65	16	17	20	-	1 / 220 / 60	-	0.75	0.37	0.37	0.05	0.05	15	840x204x840	-	9.52	15.88	VP25 (OD 32,ID 25)	-
B123-작업실	DUM052NN4DBH1	R410A	5.20	6.00	Turbo	65	12	14	16	-	1 / 220 / 60	-	0.75	0.23	0.23	0.03	0.03	15	840x204x840	-	6.35	12.7	VP25 (OD 32,ID 25)	-
B102-학생회실	DUM072NN4DBH1	R410A	7.20	8.10	Turbo	65	14	16	18	-	1 / 220 / 60	-	0.75	0.29	0.29	0.04	0.04	15	840x204x840	-	9.52	15.88	VP25 (OD 32,ID 25)	-
B110-복사실	DUM052MN1PBH1	R410A	5.20	6.00	Crossflow	54	10	11	12	-	1 / 220 / 60	-	0.75	0.30	0.30	0.06	0.06	14	1200x138x450	-	6.35	12.7	VP25 (OD 32,ID 25)	-
116-사범대학교	DUM083NN4DBH1	R410A	8.30	9.30	Turbo	65	16	17	20	-	1 / 220 / 60	-	0.75	0.37	0.37	0.05	0.05	15	840x204x840	-	9.52	15.88	VP25 (OD 32,ID 25)	-
102-공휴라운지	DUM145NN4DBH1	R410A	14.50	16.30	Turbo	97	24	27	29	-	1 / 220 / 60	-	0.75	0.79	0.79	0.10	0.10	21	840x288x840	-	9.52	15.88	VP25 (OD 32,ID 25)	-
102-공휴라운지	DUM145NN4DBH1	R410A	14.50	16.30	Turbo	97	24	27	29	-	1 / 220 / 60	-	0.75	0.79	0.79	0.10	0.10	21	840x288x840	-	9.52	15.88	VP25 (OD 32,ID 25)	-
113-의복구성	DUM083NN4DBH1	R410A	10.00	11.00	Turbo	65	17	20	22	-	1 / 220 / 60	-	0.75	0.50	0.50	0.07	0.07	15	840x204x840	-	9.52	15.88	VP25 (OD 32,ID 25)	-
홍/수위실	DUM170AN4DBH1	R410A	17.00	19.00	Turbo Fan	97	26	29	34	-	1 / 220 / 60	-	0.75	0.83	0.83	0.10	0.10	25	840x372x840	-	9.52	19.05	VP25 (OD 32,ID 25)	-
113-의복구성	DUM083NN4DBH1	R410A	10.00	11.00	Turbo	65	17	20	22	-	1 / 220 / 60	-	0.75	0.50	0.50	0.07	0.07	15	840x204x840	-	9.52	15.88	VP25 (OD 32,ID 25)	-
113-의복구성	DUM083NN4DBH1	R410A	10.00	11.00	Turbo	65	17	20	22	-	1 / 220 / 60	-	0.75	0.50	0.50	0.07	0.07	15	840x204x840	-	9.52	15.88	VP25 (OD 32,ID 25)	-
홍/수위실	DUM040MN1PBH1	R410A	4.00	4.50	Crossflow	27	6	7	8	-	1 / 220 / 60	-	0.75	0.18	0.19	0.04	0.04	10	970x135x410	-	6.35	12.7	VP20 (OD 25,ID 20)	-
109-강의실	DUM083NN4DBH1	R410A	8.30	9.30	Turbo	65	16	17	20	-	1 / 220 / 60	-	0.75	0.37	0.37	0.05	0.05	15	840x204x840	-	9.52	15.88	VP25 (OD 32,ID 25)	-
109-강의실	DUM083NN4DBH1	R410A	8.30	9.30	Turbo	65	16	17	20	-	1 / 220 / 60	-	0.75	0.37	0.37	0.05	0.05	15	840x204x840	-	9.52	15.88	VP25 (OD 32,ID 25)	-
109-강의실	DUM083NN4DBH1	R410A	8.30	9.30	Turbo	65	16	17	20	-	1 / 220 / 60	-	0.75	0.37	0.37	0.05	0.05	15	840x204x840	-	9.52	15.88	VP25 (OD 32,ID 25)	-
148-회의실	DUM032MN1PBH1	R410A	3.20	3.60	Crossflow	27	5	6	7	-	1 / 220 / 60	-	0.75	0.13	0.13	0.03	0.03	10	970x135x410	-	6.35	12.7	VP20 (OD 25,ID 20)	-
145-학장실	DUM060NN4DBH1	R410A	6.00	6.80	Turbo	65	13	16	17	-	1 / 220 / 60	-	0.75	0.23	0.23	0.03	0.03	15	840x204x840	-	6.35	12.7	VP25 (OD 32,ID 25)	-
146-학사운영실	DUM083NN4DBH1	R410A	8.30	9.30	Turbo	65	16	17	20	-	1 / 220 / 60	-	0.75	0.37	0.37	0.05	0.05	15	840x204x840	-	9.52	15.88	VP25 (OD 32,ID 25)	-
146-학사운영실	DUM083NN4DBH1	R410A	8.30	9.30	Turbo	65	16	17	20	-	1 / 220 / 60	-	0.75	0.37	0.37	0.05	0.05	15	840x204x840	-	9.52	15.88	VP25 (OD 32,ID 25)	-
146-학사운영실	DUM083NN4DBH1	R410A	8.30	9.30	Turbo	65	16	17	20	-	1 / 220 / 60	-	0.75	0.37	0.37	0.05	0.05	15	840x204x840	-	9.52	15.88	VP25 (OD 32,ID 25)	-
142-강의실	DUM083NN4DBH1	R410A	8.30	9.30	Turbo	65	16	17	20	-	1 / 220 / 60	-	0.75	0.37	0.37	0.05	0.05	15	840x204x840	-	9.52	15.88	VP25 (OD 32,ID 25)	-
142-강의실	DUM083NN4DBH1	R410A	8.30	9.30	Turbo	65	16	17	20	-	1 / 220 / 60	-	0.75	0.37	0.37	0.05	0.05	15	840x204x840	-	9.52	15.88	VP25 (OD 32,ID 25)	-
131-조리실습	DUM083NN4DBH1	R410A	8.30	9.30	Turbo	65	16	17	20	-	1 / 220 / 60	-	0.75	0.37	0.37	0.05	0.05	15	840x204x840	-	9.52	15.88	VP25 (OD 32,ID 25)	-
132-조리실습	DUM066N4DBH1	R410A	10.00	11.00	Turbo	65	17	20	22	-	1 / 220 / 60	-	0.75	0.50	0.50	0.07	0.07	15	840x204x840	-	9.52	15.88	VP25 (OD 32,ID 25)	-
139-강의실	DUM083NN4DBH1	R410A	8.30	9.30	Turbo	65	16	17	20	-	1 / 220 / 60	-	0.75	0.37	0.37	0.05	0.05	15	840x204x840	-	9.52	15.88	VP25 (OD 32,ID 25)	-
139-강의실	DUM083NN4DBH1	R410A	8.30	9.30																				

■ Equipment Schedule ■

SAMSUNG

용량 가변형(VRF) 실내기

장비명	모델명	냉매	정격 성능		형식	팬				정압 (Pa)	전기 특성						제품 중량 (kg)	치수		냉매 배관		드레인	비 고	
			냉방 (kW)	난방 (kW)		모터 출력 (W)	용량				전원 (상/V/Hz)	전원선 (mm2)	통신선 (mm2)	소비 전류 (A)		소비 전력 (kW)		본체 (W×H×D) (mm)	팬넬 (W×H×D) (mm)	액관 (mm)	가스관 (mm)			
							미풍 (CMM)	약풍 (CMM)	강풍 (CMM)					냉방	난방	냉방								난방
212-교육대학원	UAM083NN4DBH1	R410A	7.20	8.10	Turbo	65	14	16	18	-	1 / 220 / 60	-	0.75	0.29	0.29	0.04	0.04	15	840x204x840	-	9.52	15.88	VP25 (OD 32,ID 25)	-
212-교육대학원	UAM083NN4DBH1	R410A	7.20	8.10	Turbo	65	14	16	18	-	1 / 220 / 60	-	0.75	0.29	0.29	0.04	0.04	15	840x204x840	-	9.52	15.88	VP25 (OD 32,ID 25)	-
203-강의실	UAM083NN4DBH1	R410A	8.30	9.30	Turbo	65	16	17	20	-	1 / 220 / 60	-	0.75	0.37	0.37	0.05	0.05	15	840x204x840	-	9.52	15.88	VP25 (OD 32,ID 25)	-
203-강의실	UAM083NN4DBH1	R410A	8.30	9.30	Turbo	65	16	17	20	-	1 / 220 / 60	-	0.75	0.37	0.37	0.05	0.05	15	840x204x840	-	9.52	15.88	VP25 (OD 32,ID 25)	-
203-강의실	UAM083NN4DBH1	R410A	8.30	9.30	Turbo	65	16	17	20	-	1 / 220 / 60	-	0.75	0.37	0.37	0.05	0.05	15	840x204x840	-	9.52	15.88	VP25 (OD 32,ID 25)	-
245-국어교육과	UAM083NN4DBH1	R410A	6.00	6.80	Turbo	65	13	16	17	-	1 / 220 / 60	-	0.75	0.23	0.23	0.03	0.03	15	840x204x840	-	6.35	12.7	VP25 (OD 32,ID 25)	-
246-체육교육과	UAM083NN4DBH1	R410A	6.00	6.80	Turbo	65	13	16	17	-	1 / 220 / 60	-	0.75	0.23	0.23	0.03	0.03	15	840x204x840	-	6.35	12.7	VP25 (OD 32,ID 25)	-
238-수학교육과	UAM083NN4DBH1	R410A	6.00	6.80	Turbo	65	13	16	17	-	1 / 220 / 60	-	0.75	0.23	0.23	0.03	0.03	15	840x204x840	-	6.35	12.7	VP25 (OD 32,ID 25)	-
239-교육학과	UAM083NN4DBH1	R410A	6.00	6.80	Turbo	65	13	16	17	-	1 / 220 / 60	-	0.75	0.23	0.23	0.03	0.03	15	840x204x840	-	6.35	12.7	VP25 (OD 32,ID 25)	-
240-가정교육과	UAM083NN4DBH1	R410A	6.00	6.80	Turbo	65	13	16	17	-	1 / 220 / 60	-	0.75	0.23	0.23	0.03	0.03	15	840x204x840	-	6.35	12.7	VP25 (OD 32,ID 25)	-
241-역사교육과	UAM083NN4DBH1	R410A	6.00	6.80	Turbo	65	13	16	17	-	1 / 220 / 60	-	0.75	0.23	0.23	0.03	0.03	15	840x204x840	-	6.35	12.7	VP25 (OD 32,ID 25)	-
242-학생회실	UAM083NN4DBH1	R410A	6.00	6.80	Turbo	65	13	16	17	-	1 / 220 / 60	-	0.75	0.23	0.23	0.03	0.03	15	840x204x840	-	6.35	12.7	VP25 (OD 32,ID 25)	-
247-세미나실	UAM110NN4DBH1	R410A	11.00	12.80	Turbo	65	20	22	24	-	1 / 220 / 60	-	0.75	0.58	0.58	0.08	0.08	17	840x246x840	-	9.52	15.88	VP25 (OD 32,ID 25)	-
234-실험실	UAM110NN4DBH1	R410A	10.00	11.00	Turbo	65	17	20	22	-	1 / 220 / 60	-	0.75	0.50	0.50	0.07	0.07	15	840x204x840	-	9.52	15.88	VP25 (OD 32,ID 25)	-
234-실험실	UAM110NN4DBH1	R410A	10.00	11.00	Turbo	65	17	20	22	-	1 / 220 / 60	-	0.75	0.50	0.50	0.07	0.07	15	840x204x840	-	9.52	15.88	VP25 (OD 32,ID 25)	-
231-강의실	UAM083NN4DBH1	R410A	8.30	9.30	Turbo	65	16	17	20	-	1 / 220 / 60	-	0.75	0.37	0.37	0.05	0.05	15	840x204x840	-	9.52	15.88	VP25 (OD 32,ID 25)	-
231-강의실	UAM083NN4DBH1	R410A	8.30	9.30	Turbo	65	16	17	20	-	1 / 220 / 60	-	0.75	0.37	0.37	0.05	0.05	15	840x204x840	-	9.52	15.88	VP25 (OD 32,ID 25)	-
250-강의실	UAM083NN4DBH1	R410A	8.30	9.30	Turbo	65	16	17	20	-	1 / 220 / 60	-	0.75	0.37	0.37	0.05	0.05	15	840x204x840	-	9.52	15.88	VP25 (OD 32,ID 25)	-
250-강의실	UAM083NN4DBH1	R410A	8.30	9.30	Turbo	65	16	17	20	-	1 / 220 / 60	-	0.75	0.37	0.37	0.05	0.05	15	840x204x840	-	9.52	15.88	VP25 (OD 32,ID 25)	-
250-강의실	UAM083NN4DBH1	R410A	8.30	9.30	Turbo	65	16	17	20	-	1 / 220 / 60	-	0.75	0.37	0.37	0.05	0.05	15	840x204x840	-	9.52	15.88	VP25 (OD 32,ID 25)	-
316-강의실	UAM083NN4DBH1	R410A	8.30	9.30	Turbo	65	16	17	20	-	1 / 220 / 60	-	0.75	0.37	0.37	0.05	0.05	15	840x204x840	-	9.52	15.88	VP25 (OD 32,ID 25)	-
316-강의실	UAM083NN4DBH1	R410A	8.30	9.30	Turbo	65	16	17	20	-	1 / 220 / 60	-	0.75	0.37	0.37	0.05	0.05	15	840x204x840	-	9.52	15.88	VP25 (OD 32,ID 25)	-
314-강의실	UAM083NN4DBH1	R410A	8.30	9.30	Turbo	65	16	17	20	-	1 / 220 / 60	-	0.75	0.37	0.37	0.05	0.05	15	840x204x840	-	9.52	15.88	VP25 (OD 32,ID 25)	-
314-강의실	UAM083NN4DBH1	R410A	8.30	9.30	Turbo	65	16	17	20	-	1 / 220 / 60	-	0.75	0.37	0.37	0.05	0.05	15	840x204x840	-	9.52	15.88	VP25 (OD 32,ID 25)	-
309-강의실	UAM083NN4DBH1	R410A	8.30	9.30	Turbo	65	16	17	20	-	1 / 220 / 60	-	0.75	0.37	0.37	0.05	0.05	15	840x204x840	-	9.52	15.88	VP25 (OD 32,ID 25)	-
309-강의실	UAM083NN4DBH1	R410A	8.30	9.30	Turbo	65	16	17	20	-	1 / 220 / 60	-	0.75	0.37	0.37	0.05	0.05	15	840x204x840	-	9.52	15.88	VP25 (OD 32,ID 25)	-
309-강의실	UAM083NN4DBH1	R410A	8.30	9.30	Turbo	65	16	17	20	-	1 / 220 / 60	-	0.75	0.37	0.37	0.05	0.05	15	840x204x840	-	9.52	15.88	VP25 (OD 32,ID 25)	-
302-강의실	UAM072NN4DBH1	R410A	7.20	8.10	Turbo	65	14	16	18	-	1 / 220 / 60	-	0.75	0.29	0.29	0.04	0.04	15	840x204x840	-	9.52	15.88	VP25 (OD 32,ID 25)	-
304-강의실	UAM072NN4DBH1	R410A	7.20	8.10	Turbo	65	14	16	18	-	1 / 220 / 60	-	0.75	0.29	0.29	0.04	0.04	15	840x204x840	-	9.52	15.88	VP25 (OD 32,ID 25)	-
302-강의실	UAM072NN4DBH1	R410A	7.20	8.10	Turbo	65	14	16	18	-	1 / 220 / 60	-	0.75	0.29	0.29	0.04	0.04	15	840x204x840	-	9.52	15.88	VP25 (OD 32,ID 25)	-
346-멀티미디어	UAM083NN4DBH1	R410A	6.00	6.80	Turbo	65	13	16	17	-	1 / 220 / 60	-	0.75	0.23	0.23	0.03	0.03	15	840x204x840	-	6.35	12.7	VP25 (OD 32,ID 25)	-
334-1공실	UAM032MN1PBH1	R410A	3.20	3.60	Crossflow	27	5	6	7	-	1 / 220 / 60	-	0.75	0.13	0.13	0.03	0.03	10	970x135x410	-	6.35	12.7	VP20 (OD 25,ID 20)	-
334-공실	UAM052MN1PBH1	R410A	5.20	6.00	Crossflow	54	10	11	12	-	1 / 220 / 60	-	0.75	0.30	0.30	0.06	0.06	14	1200x138x450	-	6.35	12.7	VP25 (OD 32,ID 25)	-
340-교육연구실	UAM072NN4DBH1	R410A	7.20	8.10	Turbo	65	14	16	18	-	1 / 220 / 60	-	0.75	0.29	0.29	0.04	0.04	15	840x204x840	-	9.52	15.88	VP25 (OD 32,ID 25)	-
340-교육연구실	UAM072NN4DBH1	R410A	7.20	8.10	Turbo	65	14	16	18	-	1 / 220 / 60	-	0.75	0.29	0.29	0.04	0.04	15	840x204x840	-	9.52	15.88	VP25 (OD 32,ID 25)	-
339-교육연구실	UAM072NN4DBH1	R410A	7.20	8.10	Turbo	65	14	16	18	-	1 / 220 / 60	-	0.75	0.29	0.29	0.04	0.04	15	840x204x840	-	9.52	15.88	VP25 (OD 32,ID 25)	-
338-세미나실	UAM072NN4DBH1	R410A	7.20	8.10	Turbo	65	14	16	18	-	1 / 220 / 60	-	0.75	0.29	0.29	0.04	0.04	15	840x204x840	-	9.52	15.88	VP25 (OD 32,ID 25)	-
331-강의실	UAM083NN4DBH1	R410A	8.30	9.30	Turbo	65	16	17	20	-	1 / 220 / 60	-	0.75	0.37	0.37	0.05	0.05	15	840x204x840	-	9.52	15.88	VP25 (OD 32,ID 25)	-
333-강의실	UAM110NN4DBH1	R410A	10.00	11.00	Turbo	65	17	20	22	-	1 / 220 / 60	-	0.75	0.50	0.50	0.07	0.07	15	840x204x840	-	9.52	15.88	VP25 (OD 32,ID 25)	-
333-강의실	UAM110NN4DBH1	R410A	10.00	11.00	Turbo	65	17	20	22	-	1 / 220 / 60	-	0.75	0.50	0.50	0.07	0.07	15	840x204x840	-	9.52	15.88	VP25 (OD 32,ID 25)	-
350-강의실	UAM072NN4DBH1	R410A	7.20	8.10	Turbo	65	14	16	18	-	1 / 220 / 60	-	0.75	0.29	0.29	0.04	0.04	15	840x204x840	-	9.52	15.88	VP25 (OD 32,ID 25)	-
347-강의실	UAM072NN4DBH1	R410A	7.20	8.10	Turbo	65	14	16	18	-	1 / 220 / 60	-	0.75	0.29	0.29	0.04	0.04	15	840x204x840	-	9.52	15.88	VP25 (OD 32,ID 25)	-
347-강의실	UAM072NN4DBH1	R410A	7.20	8.10	Turbo	65	14	16	18	-	1 / 220 / 60	-	0.75	0.29	0.29	0.04	0.04	15	840x204x840	-	9.52	15.88	VP25 (OD 32,ID 25)	-
350-강의실	UAM072NN4DBH1	R410A	7.20	8.10	Turbo	65	14	16	18	-	1 / 220 / 60	-	0.75	0.29	0.29	0.04	0.04	15	840x204x840	-	9.52	15.88	VP25 (OD 32,ID 25)	-
345-항공사진관	UAM083NN4DBH1	R410A	6.00	6.80	Turbo	65	13	16	17	-	1 / 220 / 60	-	0.75	0.23	0.23	0.03	0.03	15	840x204x840	-	6.35	12.7	VP25 (OD 32,ID 25)	-
415-강의실	UAM083NN4DBH1	R410A	8.30	9.30	Turbo	65	16	17	20	-	1 / 220 / 60	-	0.75	0.37	0.37	0.05	0.05	15	840x204x840	-	9.52	15.88	VP25 (OD 32,ID 25)	-
415-강의실	UAM083NN4DBH1	R410A	8.30	9.30	Turbo	65	16	17	20	-	1 / 220 / 60	-	0.75	0.37	0.37	0.05	0.05	15	840x204x840	-	9.52	15.88	VP25 (OD 32,ID 25)	-
413-강의실	UAM083NN4DBH1	R410A	8.30	9.30	Turbo	65	16	17	20	-	1 / 220 / 60	-	0.75	0.37	0.37	0.05	0.05	15	840x204x840	-	9.52	15.88	VP25 (OD 32,ID 25)	-
413-강의실	UAM083NN4DBH1	R410A	8.30	9.30	Turbo	65	16	17	20	-	1 / 220 / 60	-	0.75	0.37	0.37	0.05	0.05	15	840x204x840	-	9.52	15.88	VP25 (OD 32,ID 25)	-
404-강의실	UAM072NN4DBH1	R410A	7.20	8.10	Turbo	65	14	16	18	-	1 / 220 / 60	-	0.75	0.29	0.29	0.04	0.04	15	840x204x840	-	9.52	15.88	VP25 (OD 32,ID 25)	-
402-강의실	UAM072NN4DBH1	R410A	7.20	8.10	Turbo	65	14	16	18	-	1 / 220 / 60	-	0.75	0.29										

■ Equipment Schedule ■

SAMSUNG

용량 가변형(VRF) 실내기

장비명	모델명	냉매	정격 성능		형식	팬				정압	전기 특성						제품 중량	치수		냉매 배관		드레인	비 고	
			냉방	난방		모터 출력	풍량				전원	전원선	통신선	소비 전류		소비 전력		본체 (W×H×D)	판넬 (W×H×D)	액관	가스관			
							미풍	약풍	강풍					냉방	난방	냉방								난방
511-손재현 연구실	AD02P1N4DBH1	R410A	7.20	8.10	Turbo	65	14	16	18	-	1 / 220 / 60	-	0.75	0.29	0.29	0.04	0.04	15	840x204x840	-	9.52	15.88	VP25 (OD 32,ID 25)	-
510-고진호 연구실	AD02P1N4DBH1	R410A	7.20	8.10	Turbo	65	14	16	18	-	1 / 220 / 60	-	0.75	0.29	0.29	0.04	0.04	15	840x204x840	-	9.52	15.88	VP25 (OD 32,ID 25)	-
509-이중권 연구실	AD02P1N4DBH1	R410A	7.20	8.10	Turbo	65	14	16	18	-	1 / 220 / 60	-	0.75	0.29	0.29	0.04	0.04	15	840x204x840	-	9.52	15.88	VP25 (OD 32,ID 25)	-
551-신나민 연구실	AD02P1N4DBH1	R410A	6.00	6.80	Turbo	65	13	16	17	-	1 / 220 / 60	-	0.75	0.23	0.23	0.03	0.03	15	840x204x840	-	6.35	12.7	VP25 (OD 32,ID 25)	-
550-이한주 연구실	AD02P1N4DBH1	R410A	6.00	6.80	Turbo	65	13	16	17	-	1 / 220 / 60	-	0.75	0.23	0.23	0.03	0.03	15	840x204x840	-	6.35	12.7	VP25 (OD 32,ID 25)	-
549-채재성 연구실	AD02P1N4DBH1	R410A	6.00	6.80	Turbo	65	13	16	17	-	1 / 220 / 60	-	0.75	0.23	0.23	0.03	0.03	15	840x204x840	-	6.35	12.7	VP25 (OD 32,ID 25)	-
548-박선형 연구실	AD02P1N4DBH1	R410A	6.00	6.80	Turbo	65	13	16	17	-	1 / 220 / 60	-	0.75	0.23	0.23	0.03	0.03	15	840x204x840	-	6.35	12.7	VP25 (OD 32,ID 25)	-
547-황인규 연구실	AD02P1N4DBH1	R410A	6.00	6.80	Turbo	65	13	16	17	-	1 / 220 / 60	-	0.75	0.23	0.23	0.03	0.03	15	840x204x840	-	6.35	12.7	VP25 (OD 32,ID 25)	-
546-이심열 연구실	AD02P1N4DBH1	R410A	6.00	6.80	Turbo	65	13	16	17	-	1 / 220 / 60	-	0.75	0.23	0.23	0.03	0.03	15	840x204x840	-	6.35	12.7	VP25 (OD 32,ID 25)	-
545-신혜원 연구실	AD02P1N4DBH1	R410A	7.20	8.10	Turbo	65	14	16	18	-	1 / 220 / 60	-	0.75	0.29	0.29	0.04	0.04	15	840x204x840	-	9.52	15.88	VP25 (OD 32,ID 25)	-
542-조상식 연구실	AD02P1N4DBH1	R410A	6.00	6.80	Turbo	65	13	16	17	-	1 / 220 / 60	-	0.75	0.23	0.23	0.03	0.03	15	840x204x840	-	6.35	12.7	VP25 (OD 32,ID 25)	-
541-윤초희 연구실	AD02P1N4DBH1	R410A	6.00	6.80	Turbo	65	13	16	17	-	1 / 220 / 60	-	0.75	0.23	0.23	0.03	0.03	15	840x204x840	-	6.35	12.7	VP25 (OD 32,ID 25)	-
540-김승호 연구실	AD02P1N4DBH1	R410A	6.00	6.80	Turbo	65	13	16	17	-	1 / 220 / 60	-	0.75	0.23	0.23	0.03	0.03	15	840x204x840	-	6.35	12.7	VP25 (OD 32,ID 25)	-
539-전미경 연구실	AD02P1N4DBH1	R410A	6.00	6.80	Turbo	65	13	16	17	-	1 / 220 / 60	-	0.75	0.23	0.23	0.03	0.03	15	840x204x840	-	6.35	12.7	VP25 (OD 32,ID 25)	-
538-김동한 연구실	AD02P1N4DBH1	R410A	6.00	6.80	Turbo	65	13	16	17	-	1 / 220 / 60	-	0.75	0.23	0.23	0.03	0.03	15	840x204x840	-	6.35	12.7	VP25 (OD 32,ID 25)	-
534-윤재웅 연구실	AD02P1N4DBH1	R410A	8.30	9.30	Turbo	65	16	17	20	-	1 / 220 / 60	-	0.75	0.37	0.37	0.05	0.05	15	840x204x840	-	9.52	15.88	VP25 (OD 32,ID 25)	-
533-박종배 연구실	AD02P1N4DBH1	R410A	8.30	9.30	Turbo	65	16	17	20	-	1 / 220 / 60	-	0.75	0.37	0.37	0.05	0.05	15	840x204x840	-	9.52	15.88	VP25 (OD 32,ID 25)	-
532-이승철 연구실	AD02P1N4DBH1	R410A	8.30	9.30	Turbo	65	16	17	20	-	1 / 220 / 60	-	0.75	0.37	0.37	0.05	0.05	15	840x204x840	-	9.52	15.88	VP25 (OD 32,ID 25)	-
531-교수연구실	AD02P1N4DBH1	R410A	8.30	9.30	Turbo	65	16	17	20	-	1 / 220 / 60	-	0.75	0.37	0.37	0.05	0.05	15	840x204x840	-	9.52	15.88	VP25 (OD 32,ID 25)	-
B115-전기실	AD02P1N4DBH1	R410A	29.00	-	Sirocco	700	49	58	68	-	1 / 220 / 60	-	0.75	4.73	-	0.96	-	110	1100x1800x485	-	9.52	22.22	VP25 (OD 32,ID 25)	-

NOTE

PROJECT TITLE

학림관 냉난방기 교체공사

DRAWN

CHECKED

APPROVED

DRAWING TITLE

Equipment Schedule

DRAWING NO.

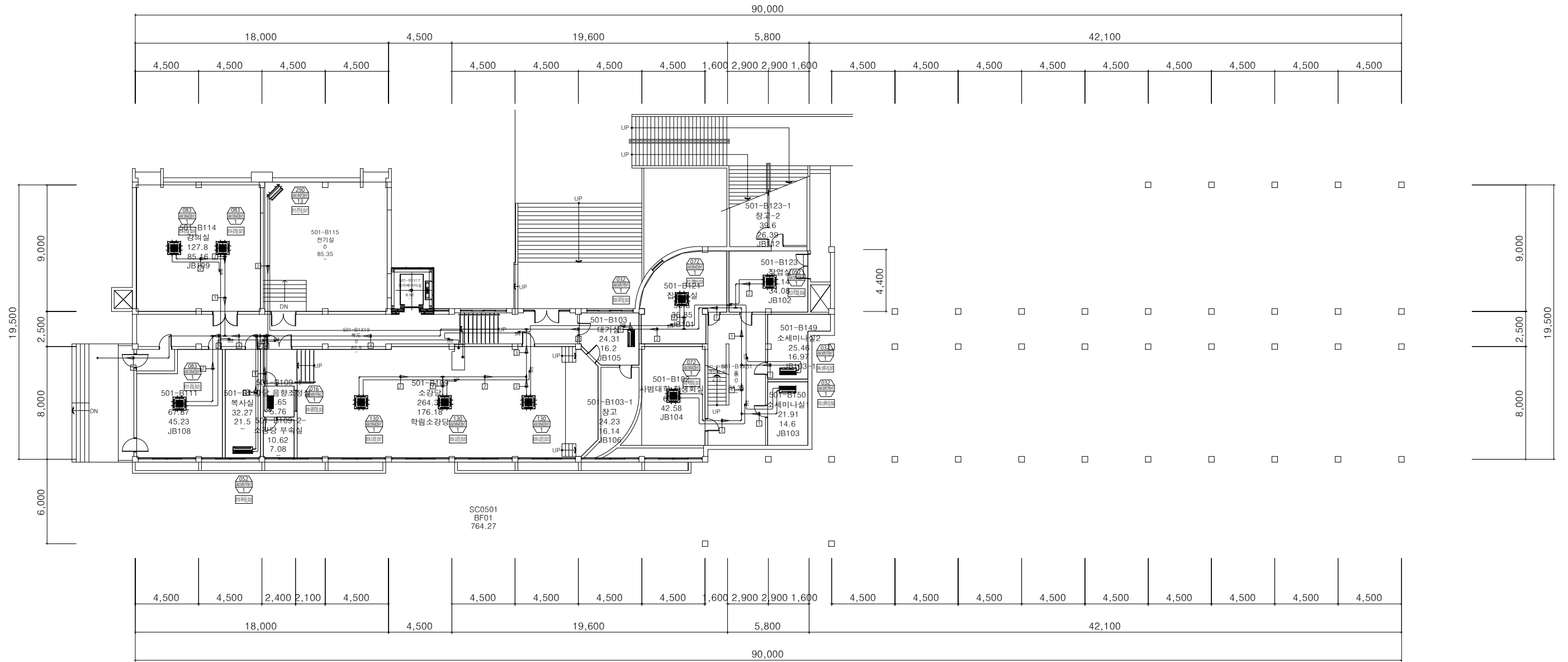
DATE

SCALE

SHEET NO.

REV.
NO.

학림관

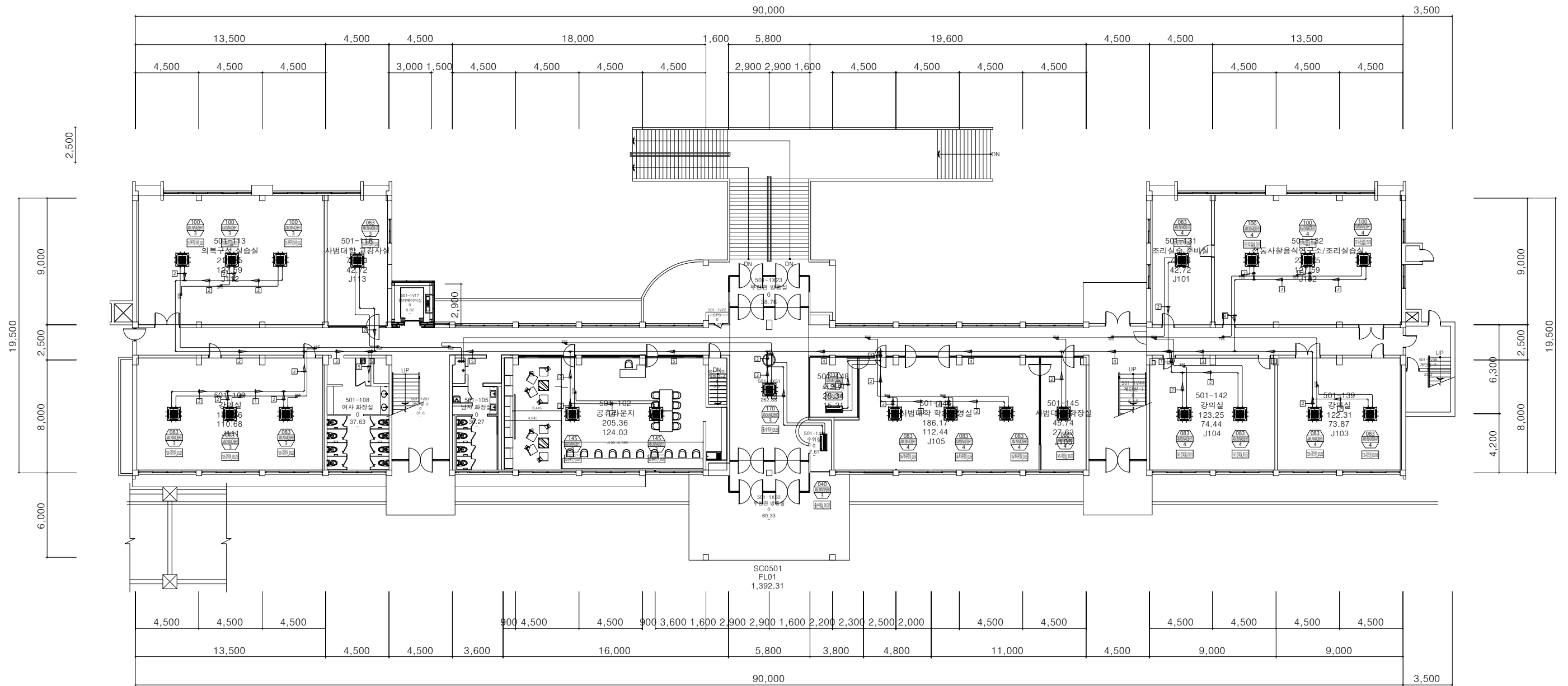


지하층 평면도

기호	명칭	기호	수량	단위	비고
01	AXU-YA150HW	3			
02	AXU-YA150TW	1			
03	AXU-YA201SM	1			
04	AXU-YA411RM	1			

기호	명칭	수량	비고
01	방수시트	—	
02	방수시트	—	
03	방수시트	—	
04	PVC 바닥재	—	

학림관

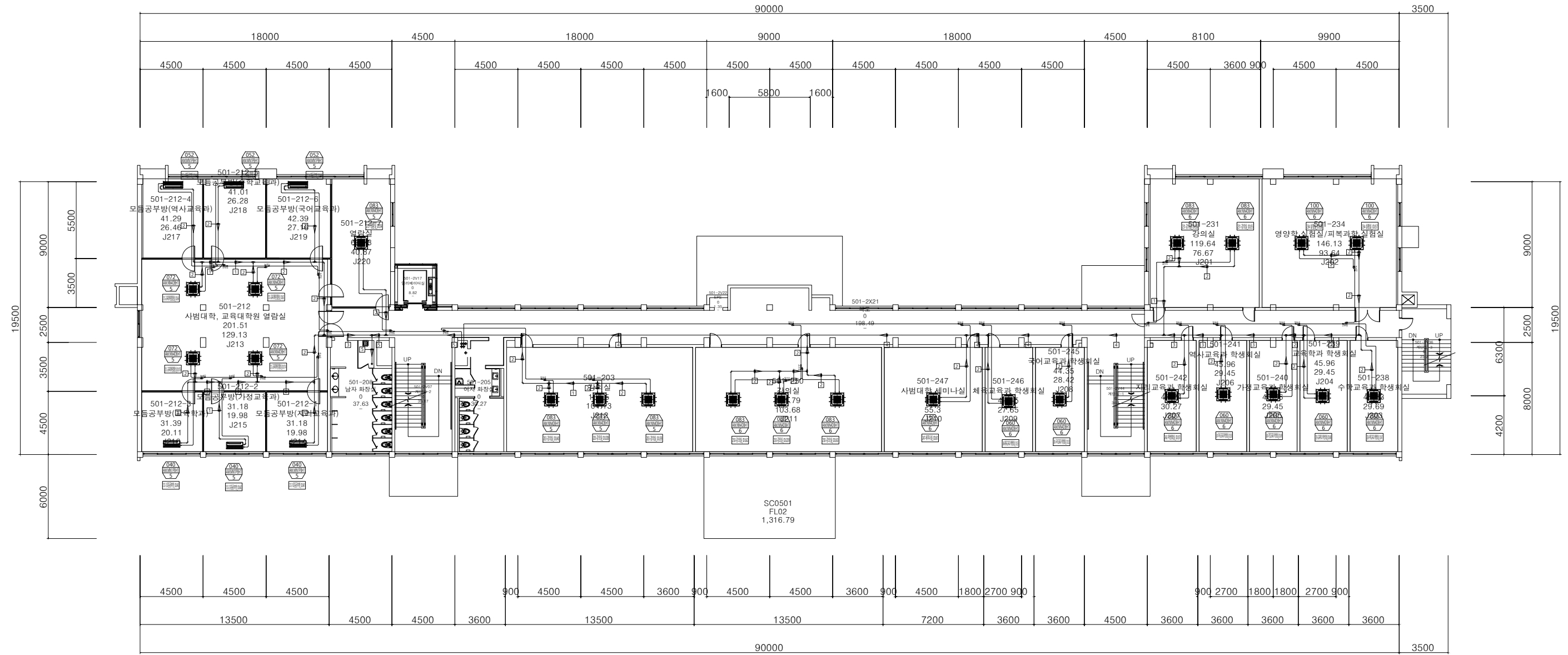


1층 평면도

기호	냉방/난방	기종	배수/구경	기종	양면/모드	수량
①	냉방	VRV	φ100	VRV	AU-YA2152M	1
②	난방	VRV	φ100	VRV	AU-YA2152M	1
③	냉방	VRV	φ100	VRV	AU-YA3151M	4
④	난방	VRV	φ100	VRV	AU-YA3151M	2
⑤	냉방	VRV	φ100	VRV	AU-YA4119M	1
⑥	난방	VRV	φ100	VRV	AU-YA4119M	1
⑦	냉방	VRV	φ100	VRV	AU-YA4119M	1
⑧	난방	VRV	φ100	VRV	AU-YA4119M	1

기호	용량	용량	비고
①	냉방기스택	냉방기스택	---
②	냉방기스택	냉방기스택	---
③	냉방기스택	냉방기스택	---
④	냉방기스택	냉방기스택	---
⑤	냉방기스택	냉방기스택	---
⑥	냉방기스택	냉방기스택	---
⑦	냉방기스택	냉방기스택	---
⑧	냉방기스택	냉방기스택	---

학림관

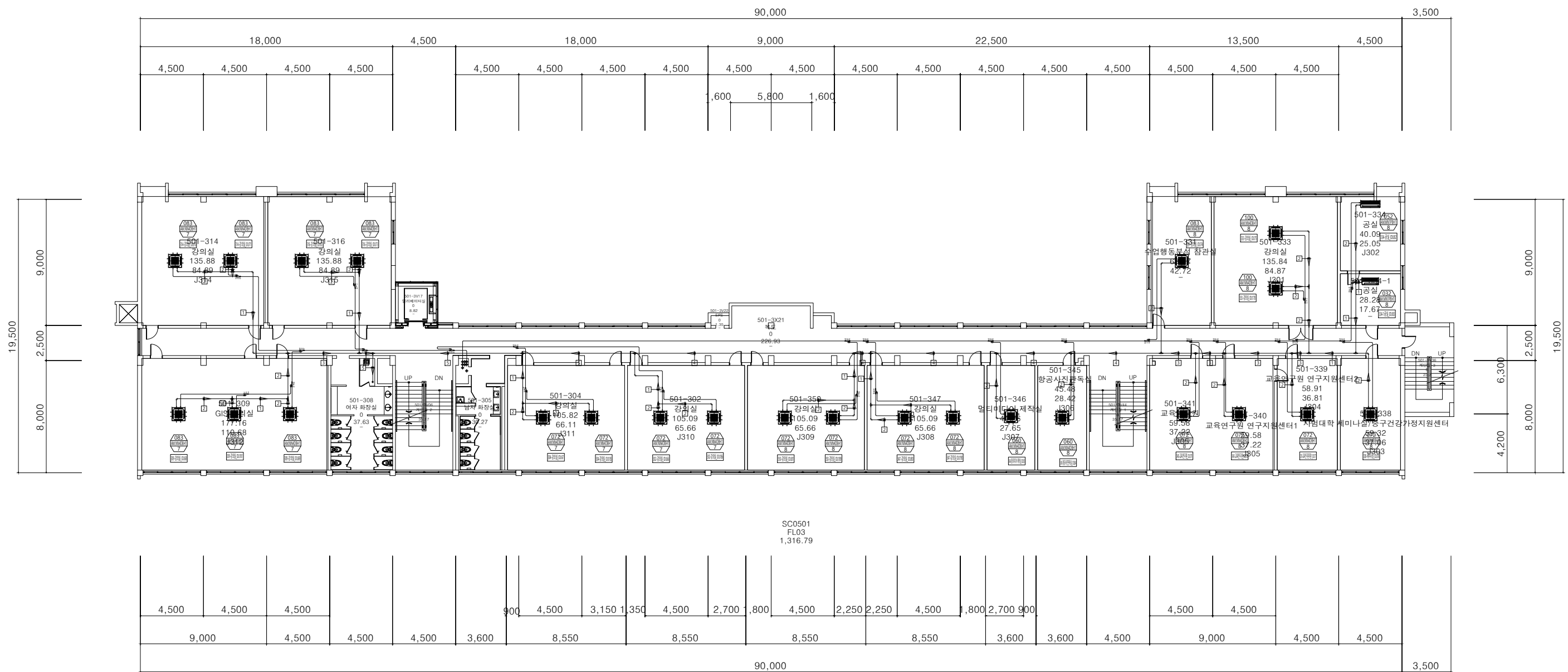


2층 평면도

기호	명세	수량	단위	비고
LD	φ6.35	1	개	ASD 1A1109M
LD	φ6.35	11	개	ASD 1A1202M
LD	φ12.70	2	개	ASD 1A2012M
LD	φ15.88	4	개	ASD 1A2015M
LD	φ19.05	4	개	ASD 1A1419M
LD	φ22.22	1	개	ASD 1A1419M
LD	φ25.18			
LD	φ28.12			
LD	φ31.28			
LD	φ33.98			

기호	명세	수량	단위	비고
LD	차단가스배관	등확인	---	
LD	배수배관	등확인	---	
LD	고압가스배관	등확인	---	
LD	도배관배관	PVC 배관	---	

학림관

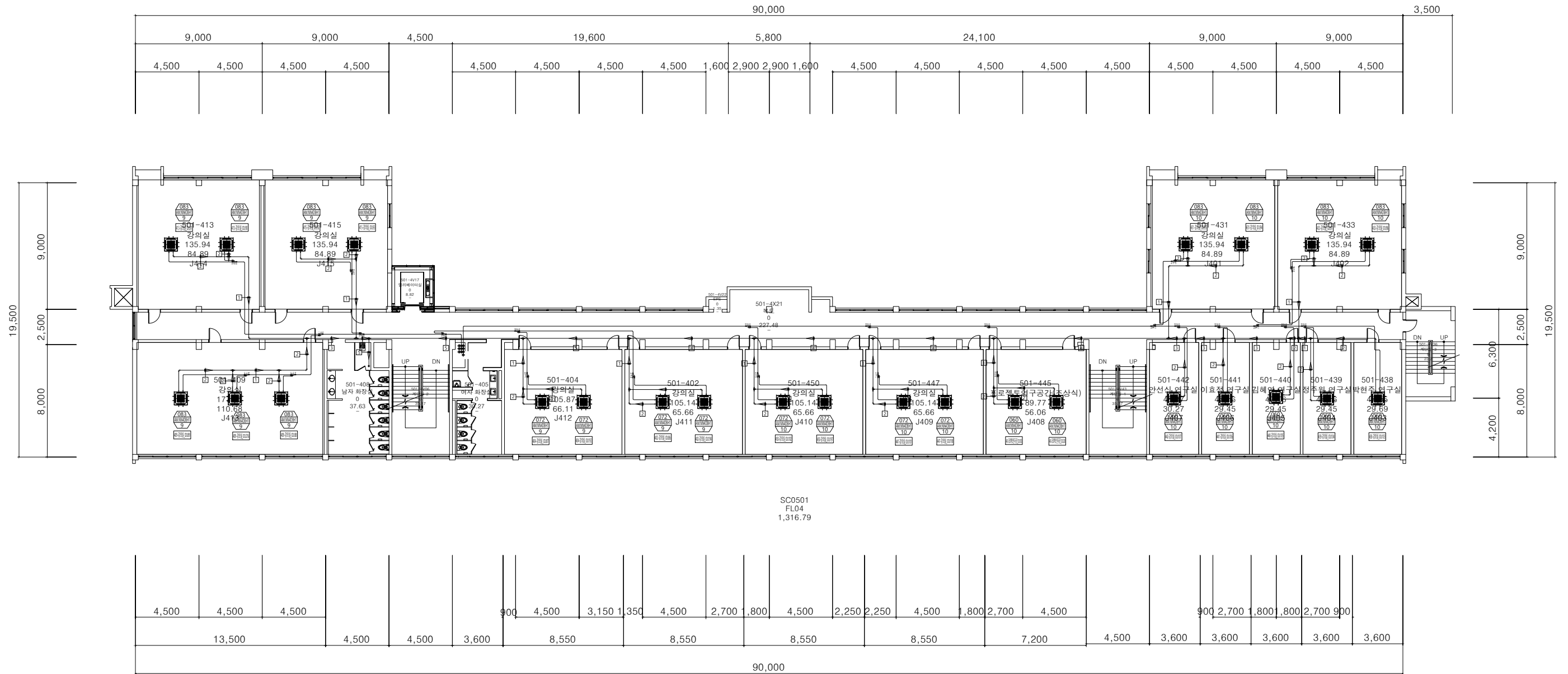


3층 평면도

기호	명세	수량	비고
AXI-YA110M	1		
AXI-YA212M	8		
AXI-YA2015M	5		
AXI-YA411M	3		
AXI-YA411M	1		

기호	명세	수량	비고
AXI	AXI-YA110M	1	
AXI	AXI-YA212M	8	
AXI	AXI-YA2015M	5	
AXI	AXI-YA411M	3	
AXI	AXI-YA411M	1	

학림관

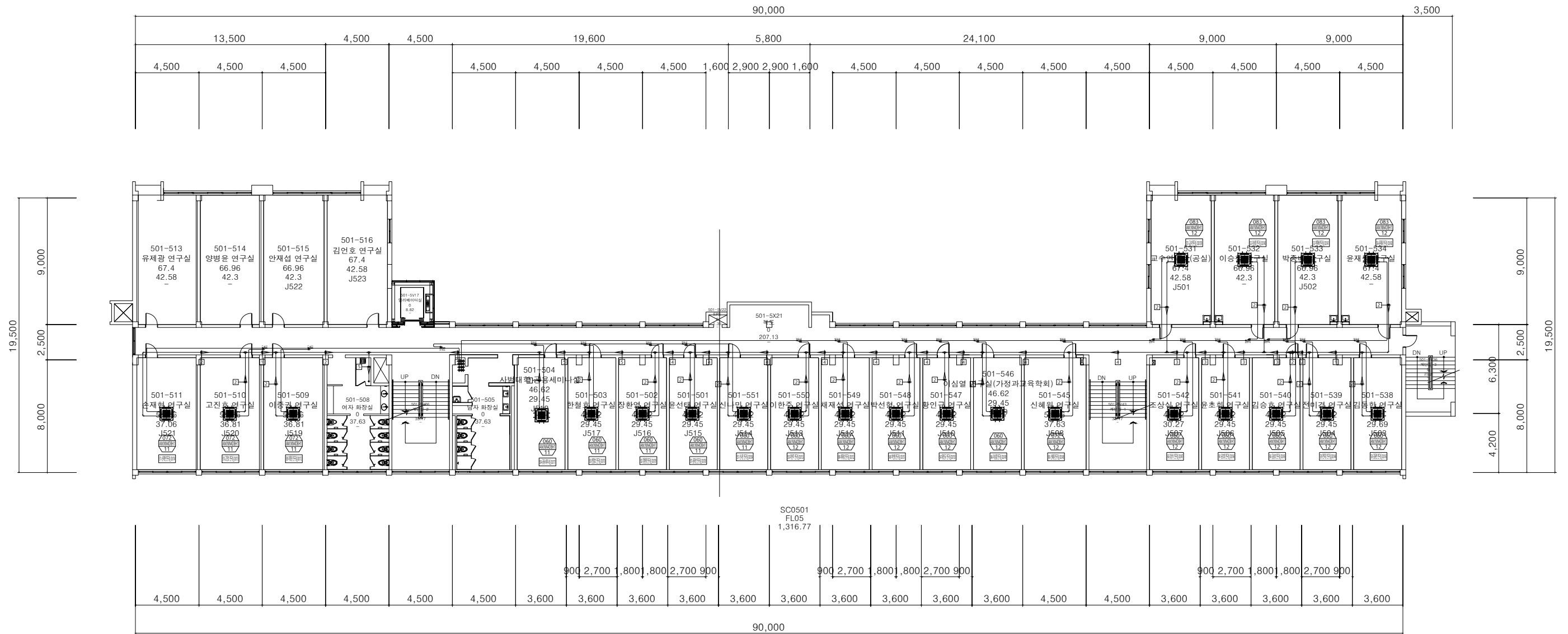


4층 평면도

기호	상세 명칭	기종	배수 관급	단위	요청코드	수량
01	배수	배	ABS	ABS-VA1309M	1	
02	배수	배	ABS	ABS-VA1312SM	10	
03	배수	배	ABS	ABS-VA1281SM	3	
04	배수	배	ABS	ABS-VA1347SM	4	
05	배수	배	ABS			
06	배수	배	ABS			
07	배수	배	ABS			
08	배수	배	ABS			
09	배수	배	ABS			

기호	명칭	종류	수량	비고
01	배수	배수관		
02	배수	배수관		
03	배수	배수관		
04	배수	배수관		
05	배수	배수관		
06	배수	PVC 배수관		

학림관

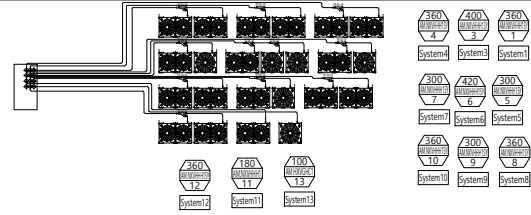


기호	설비 명칭	기호	배수 명칭	기호	모델코드	수량
01	08.25	01	020	01	AXU-YA1109M	3
02	08.22	01	020	01	AXU-YA1121M	7
03	012.70	01	020	01	AXU-YA1121M	1
04	015.06	01	040	01	AXU-YA1115M	4
05	015.05	01	050	01	AXU-YA1115M	3
06	022.22	01	020	01	AXU-YA1115M	1
07	028.58					
08	016.02					
09	041.28					

기호	명칭	단위	비고
01	차압가스배관	동파이프	---
02	냉매배관	동파이프	---
03	고압가스배관	동파이프	---
04	드레인배관	PVC 파이프	---

5층 평면도

* 실외기 위치 설치전 협의필요



기종	냉매 종류	기종	모델코드	수량
1	R410A	외기	AXJ-TA419M	11
2	R410A	내기		
3	R410A	내기		
4	R410A	내기		
5	R410A	내기		
6	R410A	내기		
7	R410A	내기		
8	R410A	내기		
9	R410A	내기		
10	R410A	내기		
11	R410A	내기		
12	R410A	내기		
13	R410A	내기		

기종	냉매 종류	기종	모델코드	수량
1	R410A	외기	AXJ-TA419M	11
2	R410A	내기		
3	R410A	내기		
4	R410A	내기		
5	R410A	내기		
6	R410A	내기		
7	R410A	내기		
8	R410A	내기		
9	R410A	내기		
10	R410A	내기		
11	R410A	내기		
12	R410A	내기		
13	R410A	내기		

학림관 옥상 평면도