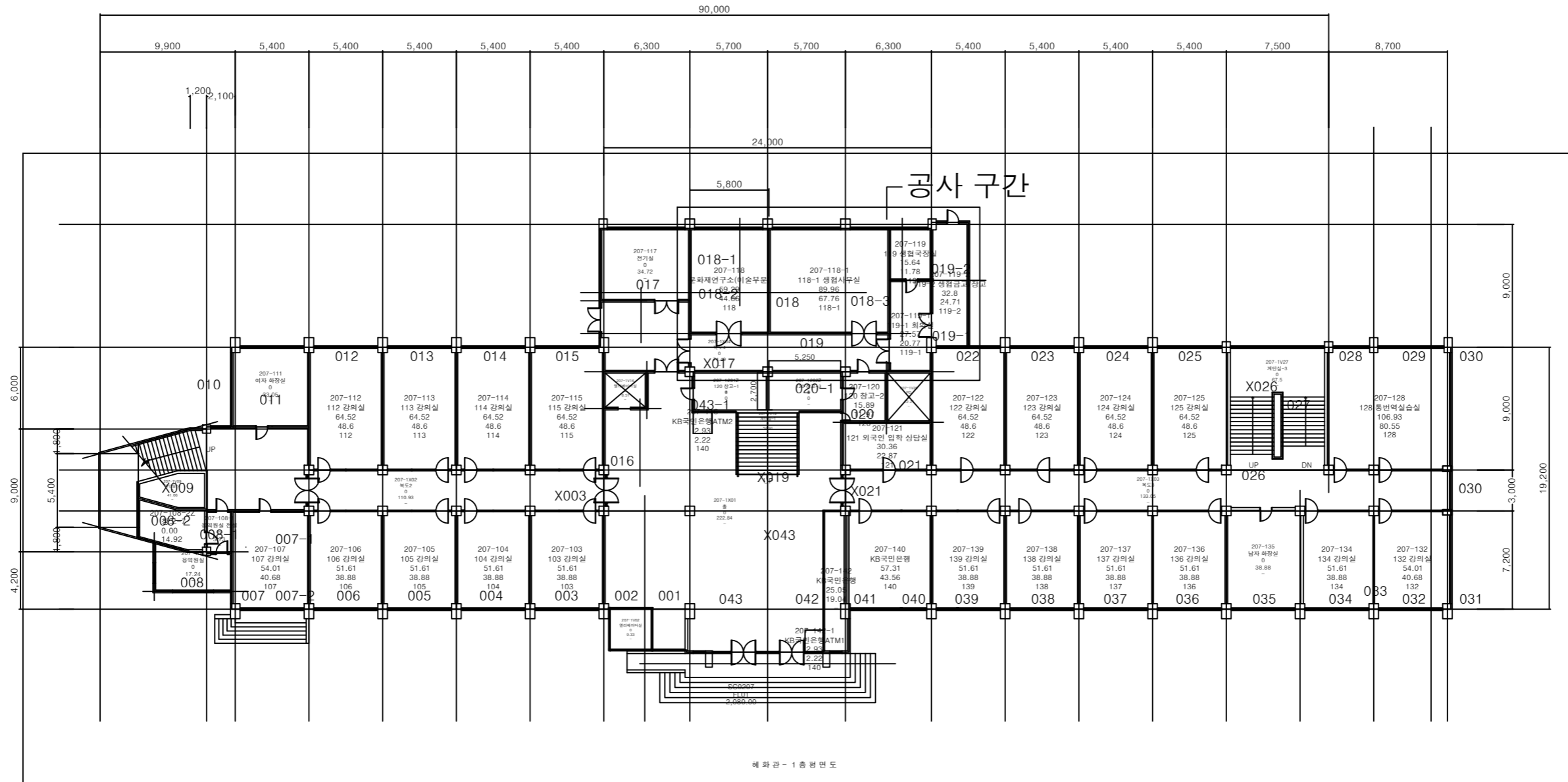


혜 화 관



혜 화 관 - 1 층 평면도

1 층 평면도

공사명
혜화관 1층 미술실 공사

도면명
1층 평면도

도면번호
003

축척
일자

제도
설계

건축사

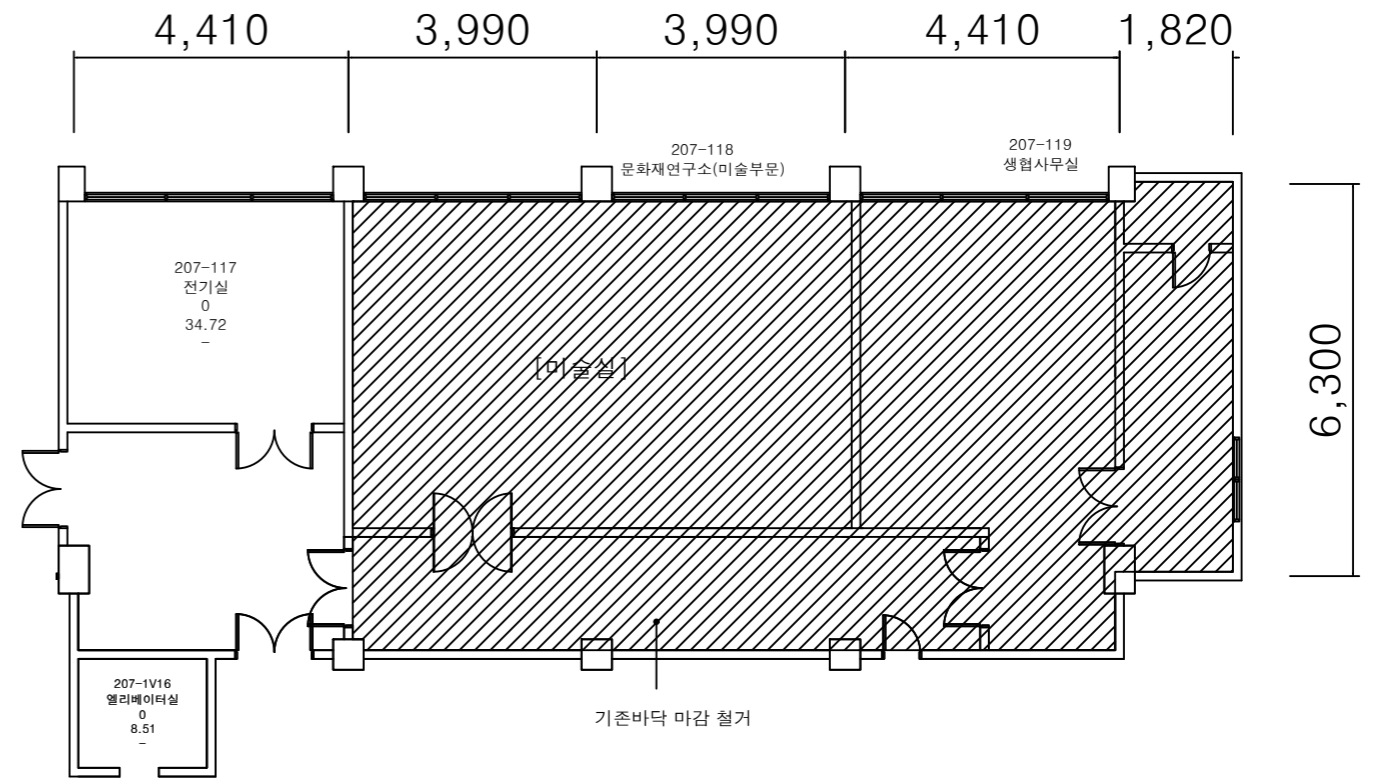
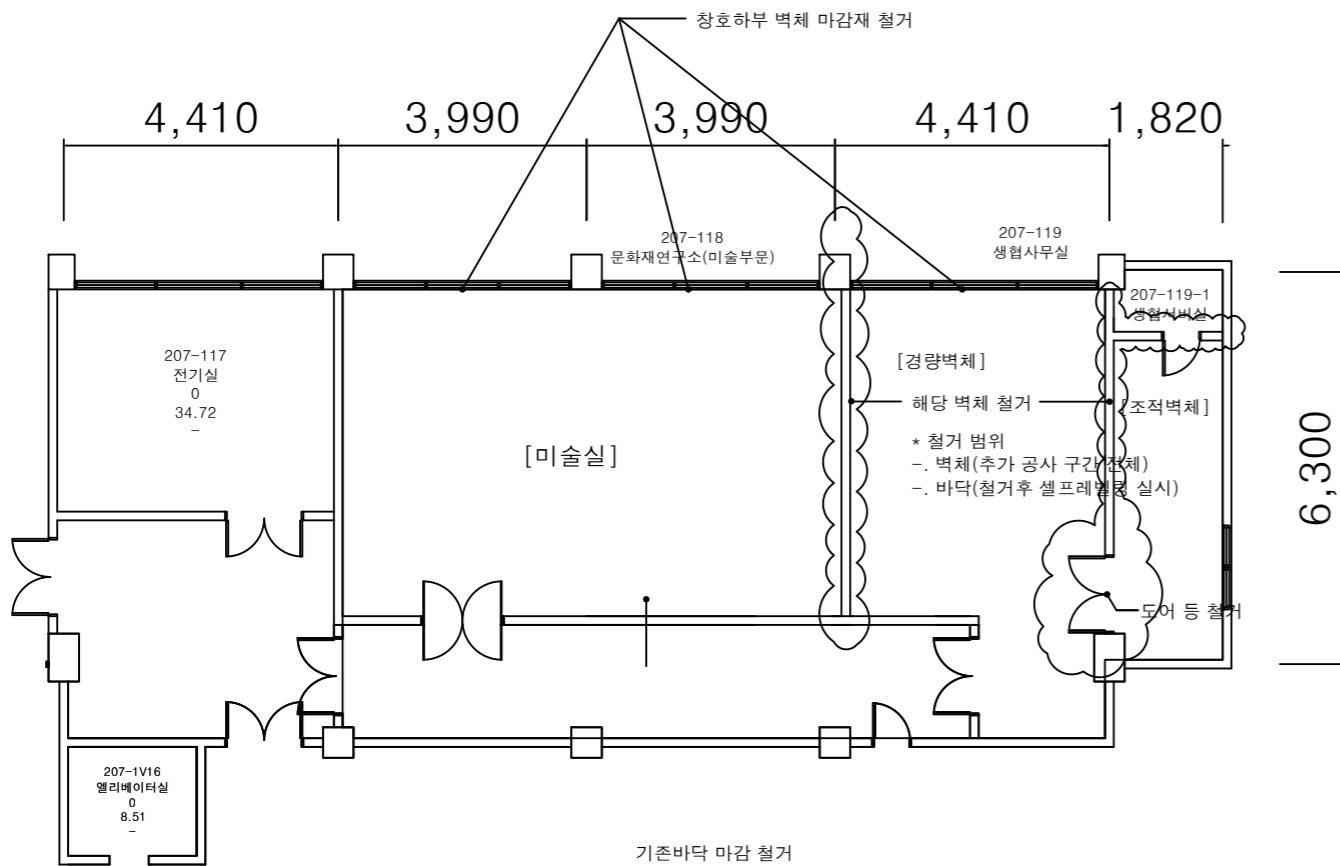
감
관

사
인

△
△
번호 날짜

* 바닥 및 벽체 철거 공사 내용

- 내부 기존 집기 폐기(또는 이전) 및 보양 실시
- 이사박스 100 BOX(테이프포함) 이상 혹은 이사바구니 100개 이상 제공
- 천장 기존 후드 등 설비(천장내부 장비 등) 전면 철거
- 기존창호 하부 마감벽체 철거
- 실내부(미술실 등) 걸레받이 철거(복도 제외)
- 철거 부위 보수 포함(벽체, 천장, 바닥 등)
- 폐기물 처리(당일 발생분 당일 처리)
- 바닥은 몰탈바닥이 나올때 까지 철거

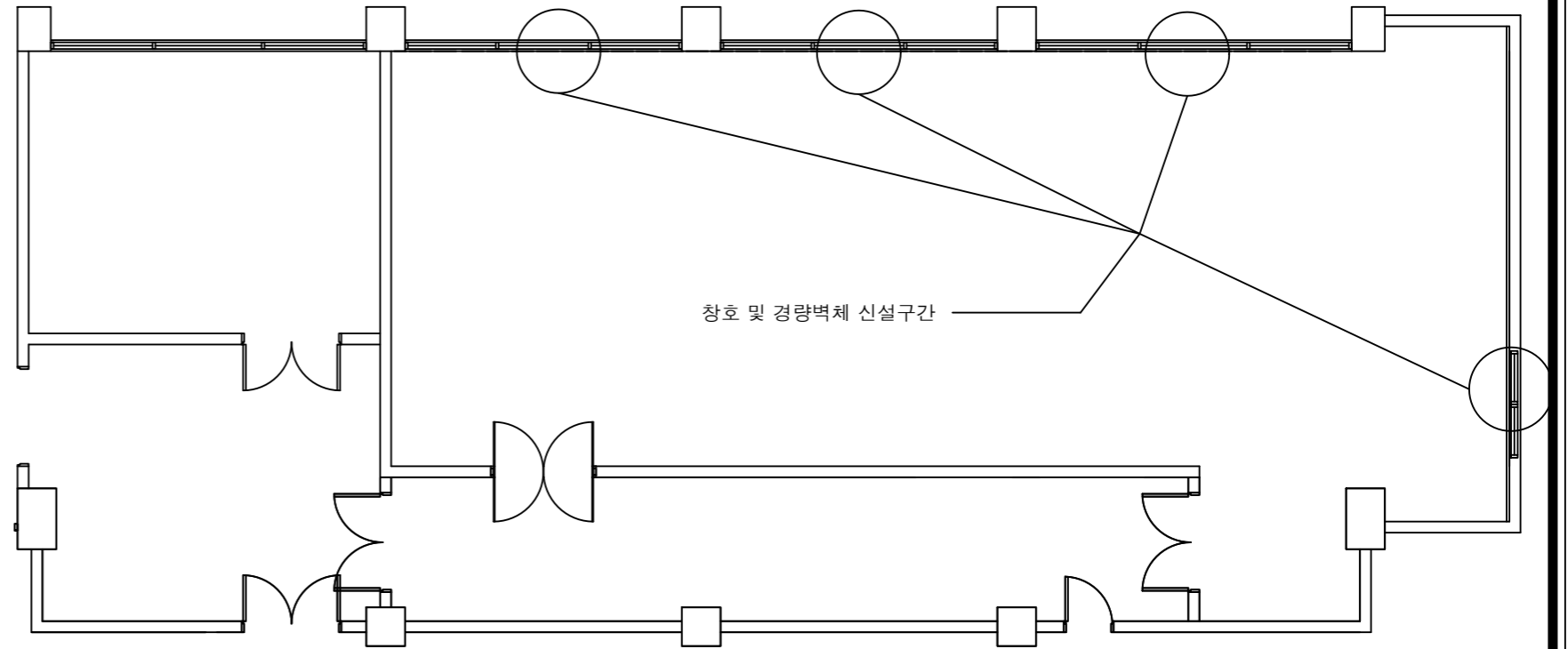


바닥/벽체 철거 도면

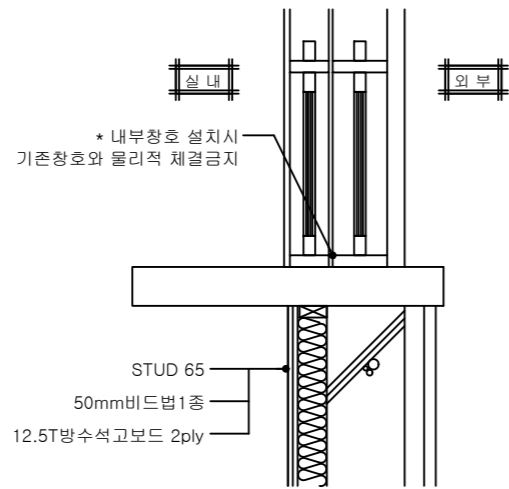
공사명	혜화관 1층 미술실 공사	도면명	바닥/벽체 철거 도면	도면번호	005	축척	제도	건축사	간 벽	수 의 관	번호	날짜
				일련번호		일자	설계					

벽체 및 창호공사

- 창호는 KCC 16MM 일면강화유리, 반자동 손잡이, 래핑틀로 시공
- 신규창호는 기존창호에 결속/고정을 하지 않는다.
 - > 신규창호는 천정에 별도의 고정철물 및 벽체에 고정
- 창호 외부에 방충망신설
- 창호 하부 경량벽체 신설 후 도장마감
 - > 65STUD + 비드법 1종 50MM + 방수석고 12.5T-2P
 - > 벽체 유형 별 도면 하부 상세 타입 확인
- 창호설치시 기존커튼박스 철거 및 천정 간섭부위 철거
 - > 신규커튼박스 시공 및 천정 복구
- 방염 롤블라인드(양면) 신규시공
- 경량벽체 시공시 전기/설비 부위 타공 실시
- 걸레받이 도장신설

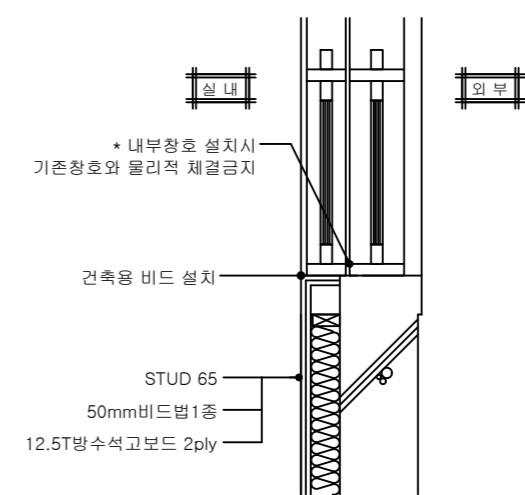


벽체/창호 공사 도면



* 덧창 - KCC 동급PVC 16mm페어 일면강화 단창 + 반자동 손잡이 포함
기존창호와 동일형태 시공 내부마감 무늬목랩핑마감 (색상 발주자 협의)
* 커튼박스(갈바형+에나멜도장) 및 방염 블라인드 신규 설치

벽체/창호 상세-1



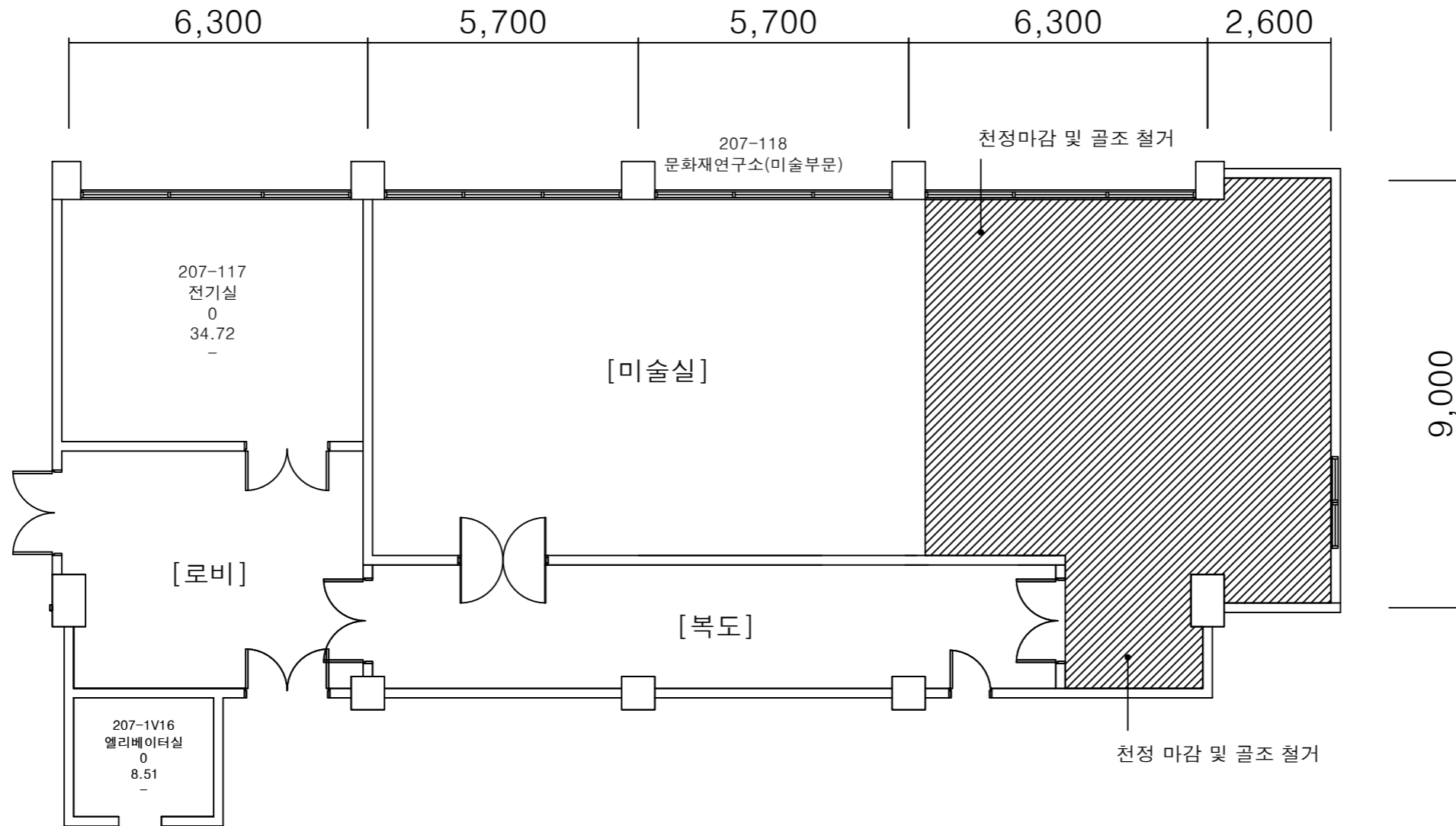
* 덧창 - KCC 동급PVC 16mm페어 일면강화 단창 + 반자동 손잡이 포함
기존창호와 동일형태 시공 내부마감 무늬목랩핑마감 (색상 발주자 협의)
* 커튼박스(갈바형+에나멜도장) 및 방염 블라인드 신규 설치

벽체/창호 상세-2

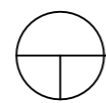
공사명	혜화관 1층 미술실 공사	도면명	벽체/창호 공사 도면	도면번호	008	축척	제도	건축사	감독	승인	번호	날짜
				일련번호		일자	설계					

*. 천정공사내용

- 천정 마감재는 마이톤 600 * 600 * 15T KCC 제품 사용
- 천정 철거 부위만 신규 시공한다.
- 천정 레벨은 기존 미술실과 동일하게 한다.
-> 천정레벨은 공사 진행시 감독관과 협의후 정하도록 한다.
- 천정 테두리는 미술실 몰딩과 동일한 것으로 한다.
- 천정 단차부위는 갈바 1.2T 로 설치 후 도장한다.



천정 공사 도면



	공사명 혜화관 1층 미술실 공사	도면명 천정 공사 도면	도면번호 010	축척	제도	건축사	간략도면	승인도면	번호	날짜
			일련번호	일자	설계					