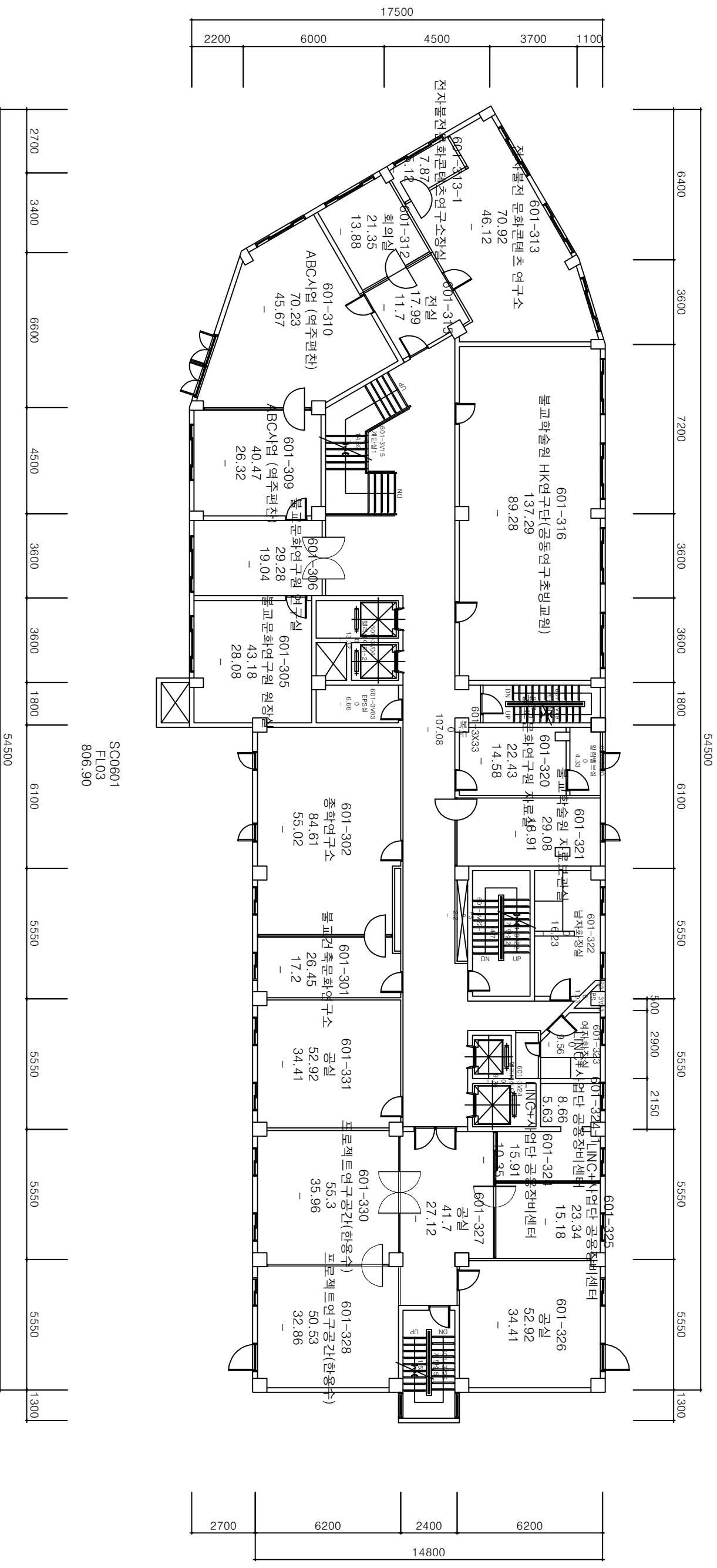


# 충무로영상센터본관



지상 3층 평면도

7200

3600

3600

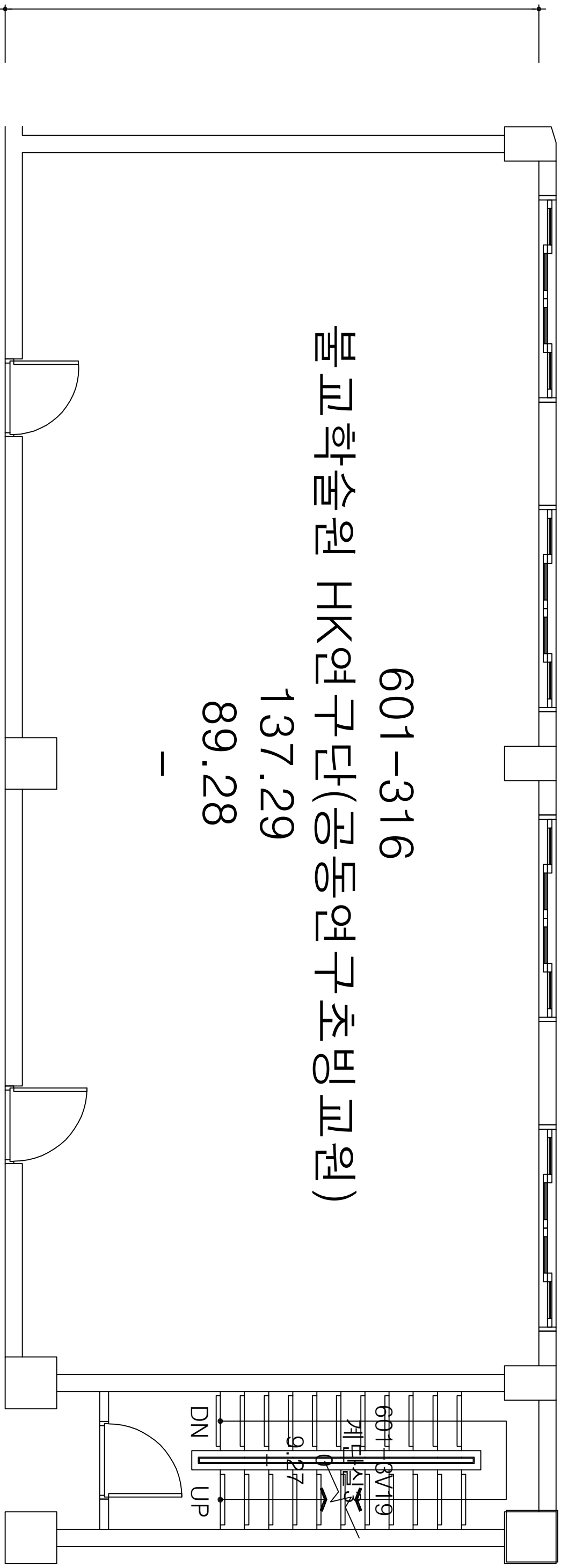
6200

601-316  
불교학술원 HK연구단(공동연구초빙교원)

137.29

89.28

-



601-316

계단

9.27

DN

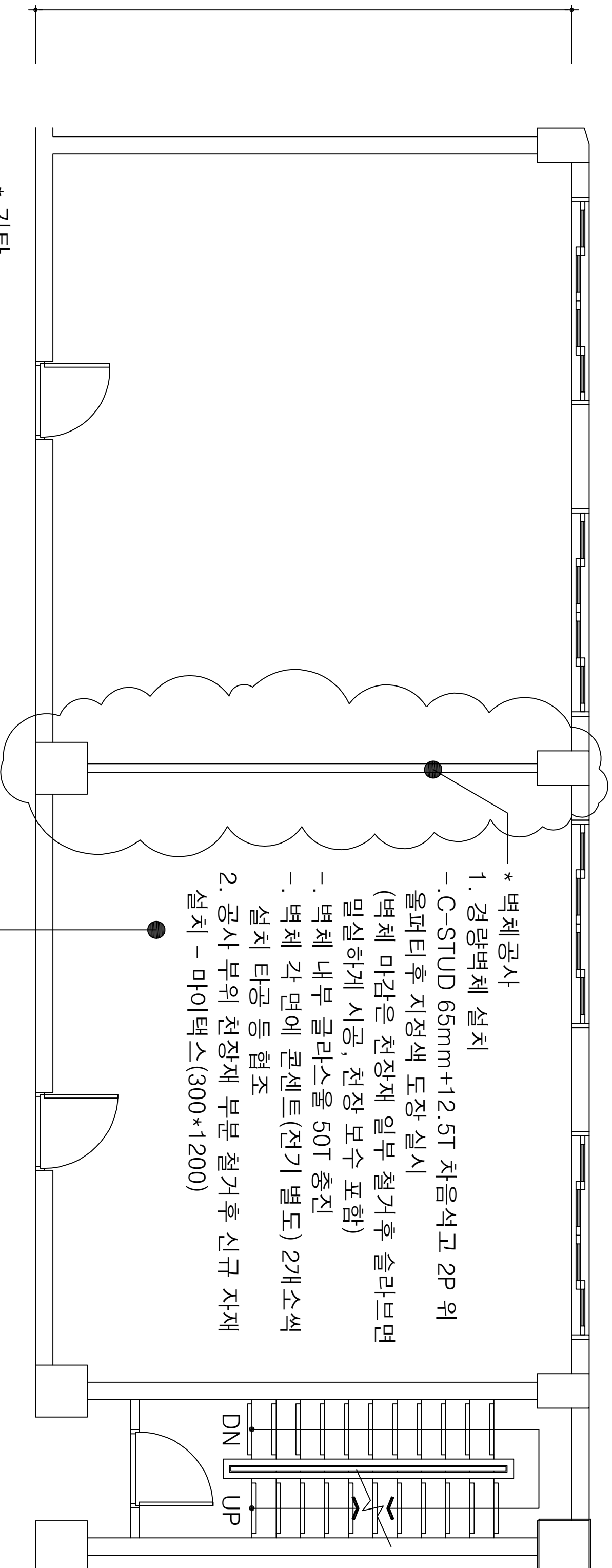
UP

7200

3600

3600

6200



\* 벽체공사

- 1. 경량벽체 설치
- C-STUD 65mm+12.5T 처음시키고 2P 위 올퍼티후 지정색 도장 실시 (벽체 마감은 천장재 일부 철거후 슬라브면 밀실하게 시공, 천장 보수 포함)
- 벽체 내부 글라스울 50T 충전
- 벽체 각 면에 콘센트(전기 별도) 2개소씩 설치 타공 등 협조
- 2. 공사 부위 천장재 부분 철거후 신규 자재 설치 - 마이텍스(300\*1200)

\* 기타

- 내부 창호측 블라인드 철거후 폐기(4개소)
- > 압막 방법 블라인드 제작후 설치, 방충망 포함
- 집기이전(작업 공간 확보, 해당 공간내 이동)
- 자재 이동로 및 실내 등 보양 철저
- 소음작업 주말동안 실시

\* 바닥 보수(사진대지 참조)

- 파손 부위 전면철거후 미장 실시+기존 바닥 타일 기존과 유사한 색상 및 재질 자재 재설치
- 바닥 단차 해소하여야 함