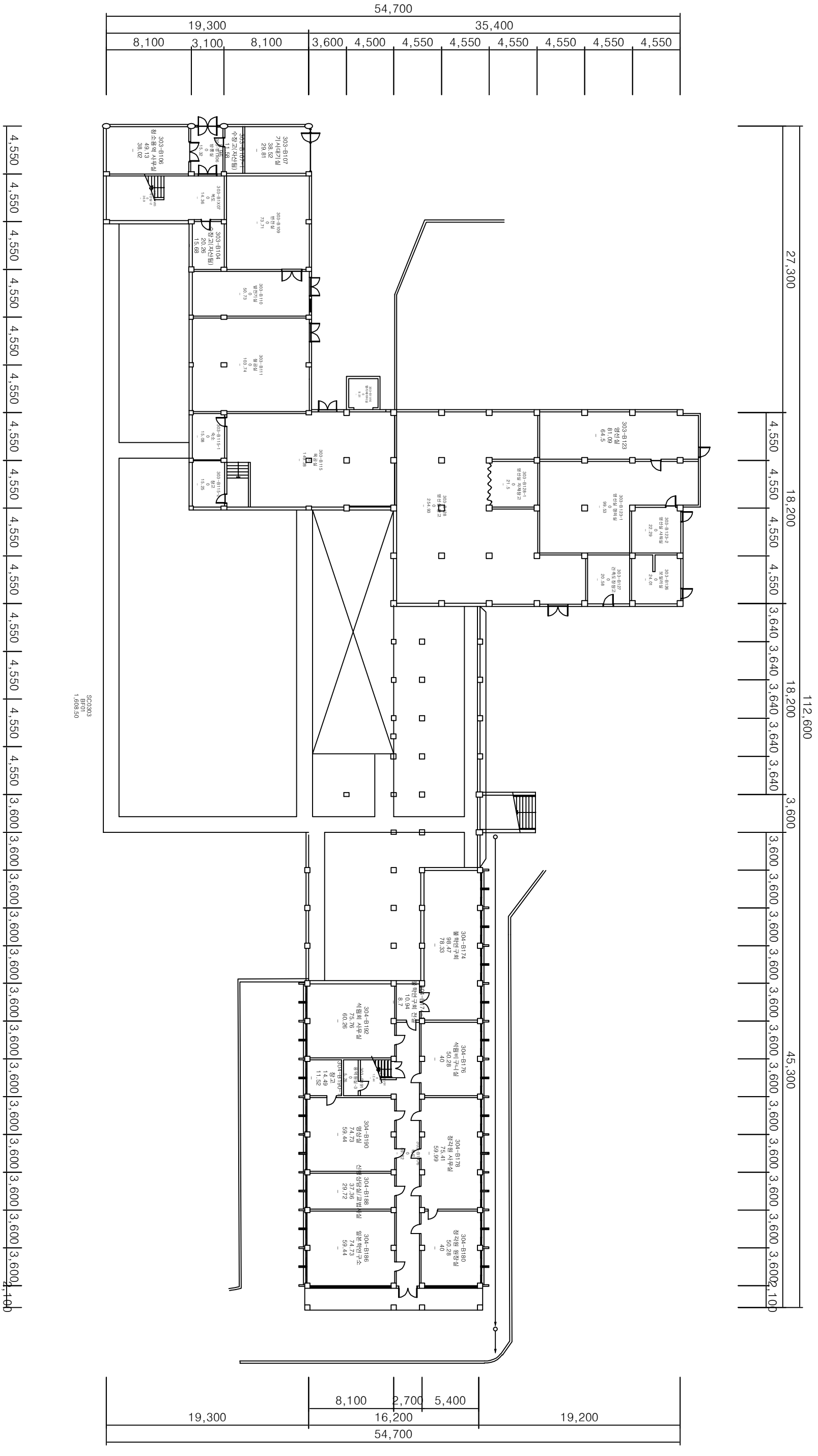


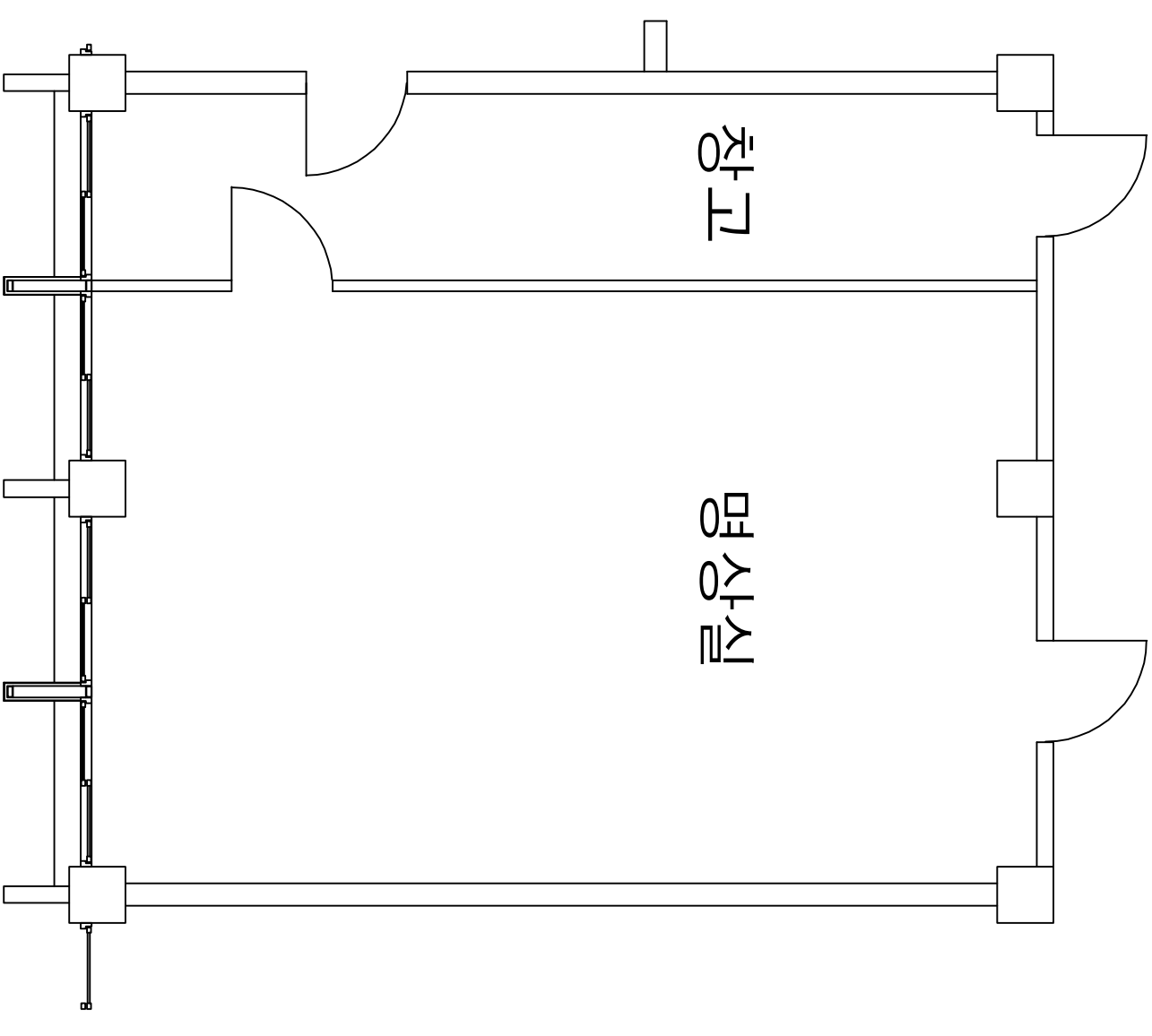
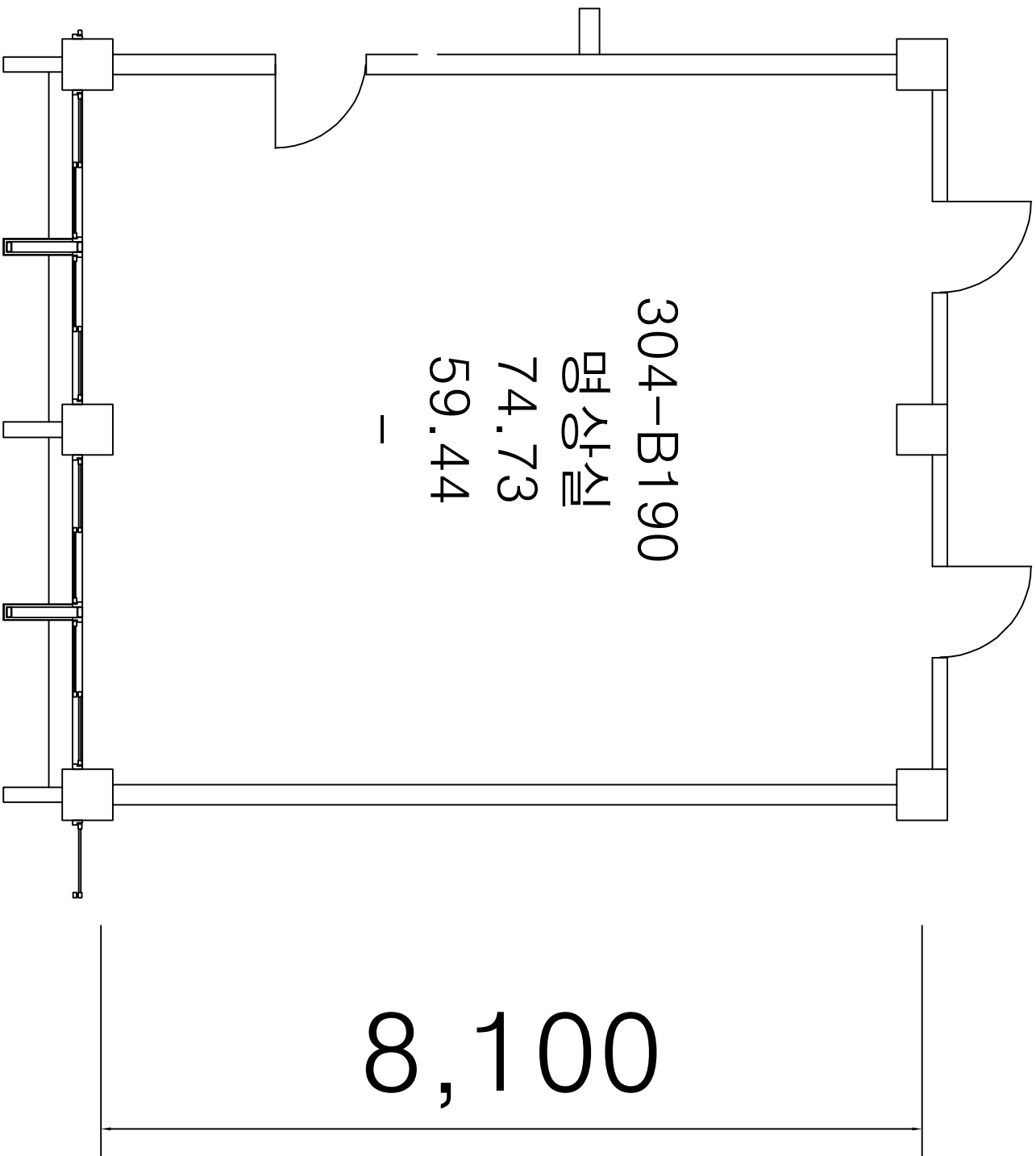
법학/만해관

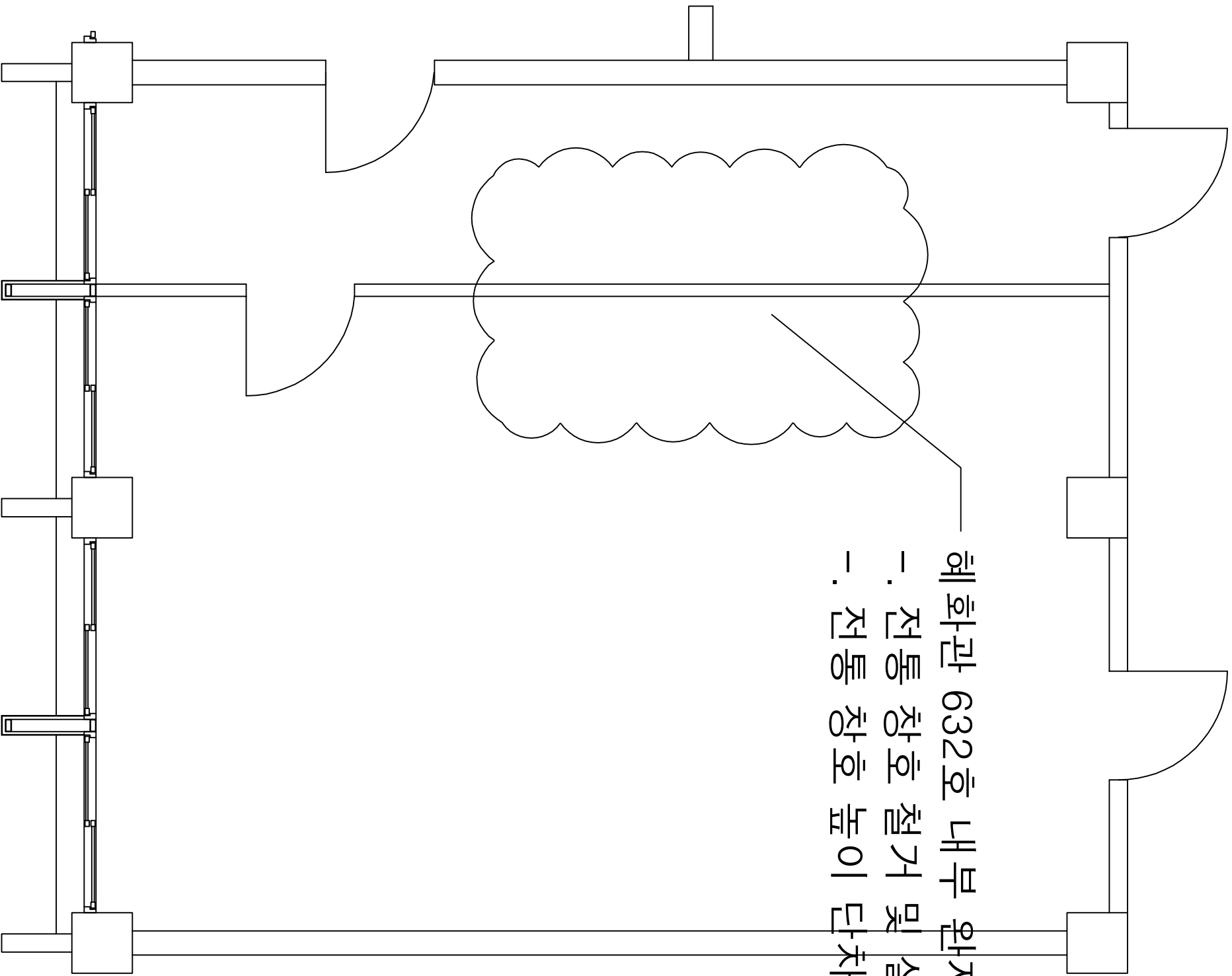


SC0303
BF01
1,608.50

지하층 평면도

3,600 3,600





- 혜화관 632호 내부 원자창호 이전후 설치(경량벽체 앞에 장식형 부착할 것)
- 전통 창호 철거 및 설치, 공백 부위 목공+지정 인테리어 필름 취부(또는 도배)
 - 전통 창호 높이 단차 있을 경우, 목공+지정 인테리어 필름 마감으로 대체

***공사내용**

1. 차음석고보드 12.5T*2P위 지정 도배실시(벽체 전체)
2. 바닥 샌딩작업후 래커칠 실시
3. 천장 일부 보수 및 수정작업
4. 경량벽체 신설 및 도어 설치(히든 도어)
5. 암막 커튼 설치
6. 집기 및 물품 이전
7. 현장정리 및 폐기물 처리 실시

<참고>

<명상식>