

충무로영상센터  
메타버스스튜디오  
구축을 위한 설계용역

## 도면 목록표

도면 번호	도면 명	축척		비고
		A1	A3	
E - 001	도면 목록표	NONE	NONE	
E - 002	범례 및 주기사항 (전기)	NONE	NONE	
E - 003	조명기구 상세도	NONE	NONE	
E - 101	전력간선 계통도(변경후)	NONE	NONE	
E - 102	분전반 결선도	NONE	NONE	
E - 103	지하1층 전등설비 평면도(철거)	1/50	1/100	
E - 104	지하1층 전등설비 평면도(변경후)	1/50	1/100	
E - 105	지하1층 전열설비 평면도(철거)	1/50	1/100	
E - 106	지하1층 전열설비 평면도(변경후)	1/50	1/100	
E - 201	지하1층 전력간선설비 평면도(변경후)	1/50	1/100	
E - 202	지하1층 냉난방설비 평면도(변경후)	1/50	1/100	
E - 203	지하1층 동력설비 평면도(변경후)	1/120	1/240	
E - 204	옥탑층 동력설비 평면도(변경후)	1/120	1/240	
E - 301	지하1층 자동화재탐지설비 평면도(변경후)	1/50	1/100	

주기 NOTES

담당 DARWN BY

설계 DESIGNED BY

검토 CHECKED BY

승인 APPROVED BY

도면명 SUBJECT TITLE

도면 목록표

일자 DATE

축척 SCALE

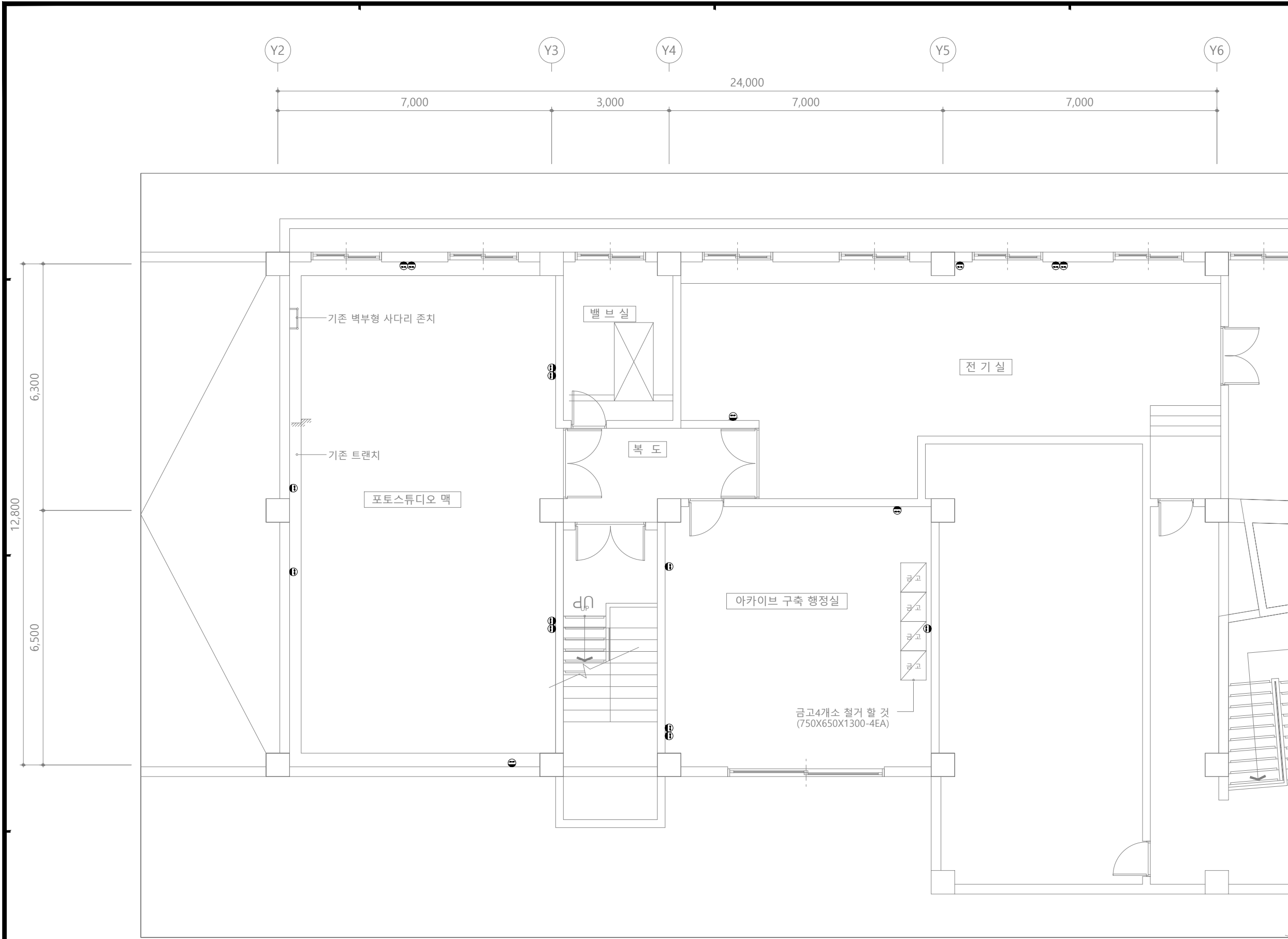
1/

도면번호 DRAWING NO.

E-□□-001

일련번호 SHEET NO.

□□□



담당 DARWN BY

설계 DESIGNED BY

검토 CHECKED BY

승인 APPROVED BY

도면명 SUBJECT TITLE

도면 목록 표

일자 DATE

축척 SCALE

1/

도면번호 DRAWING NO.

E-□□-□□□

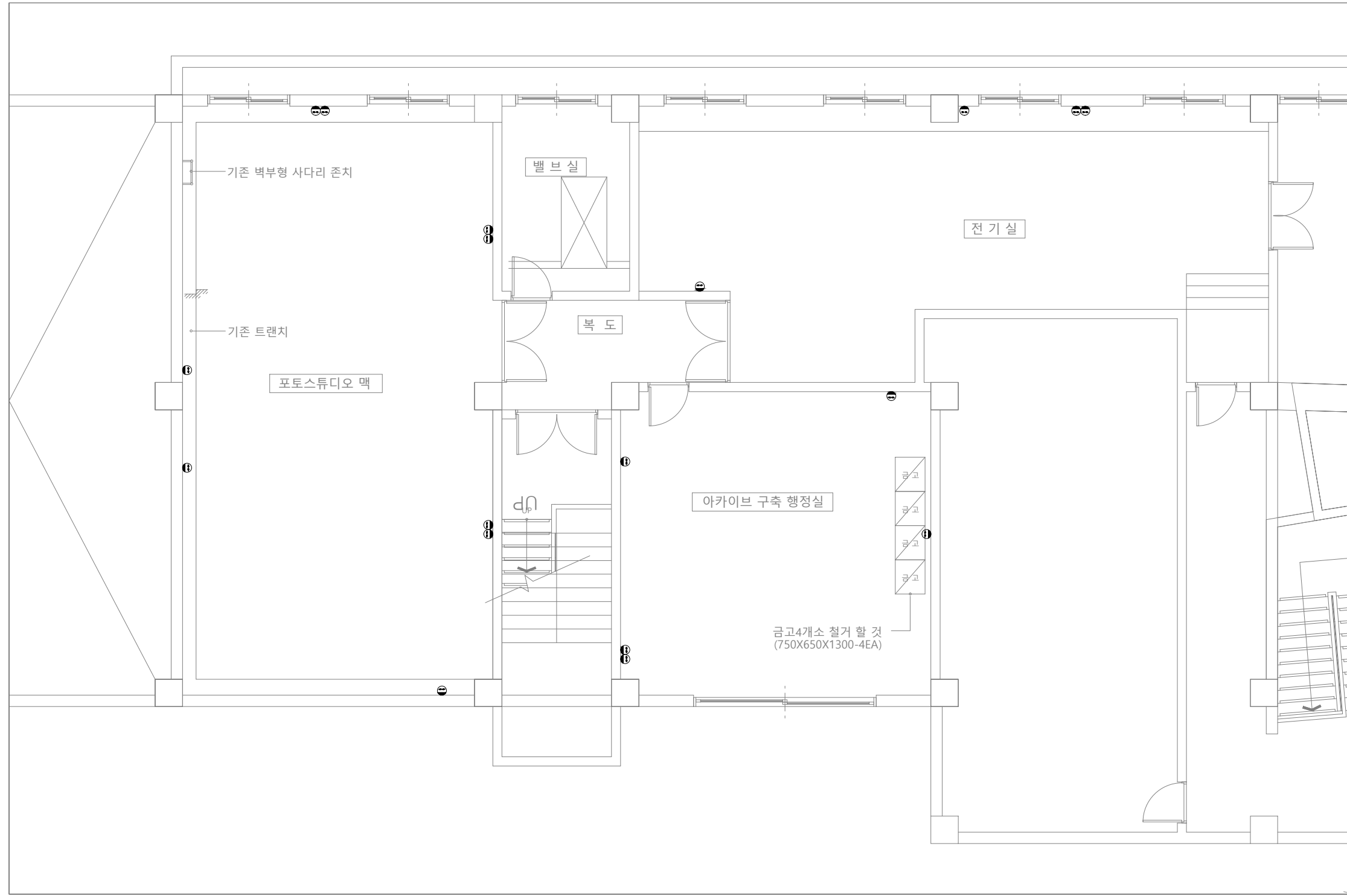
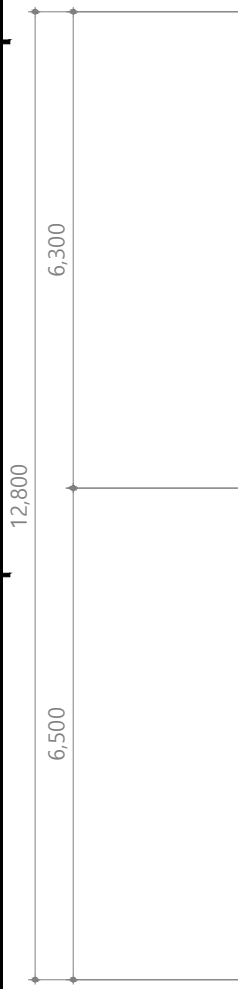
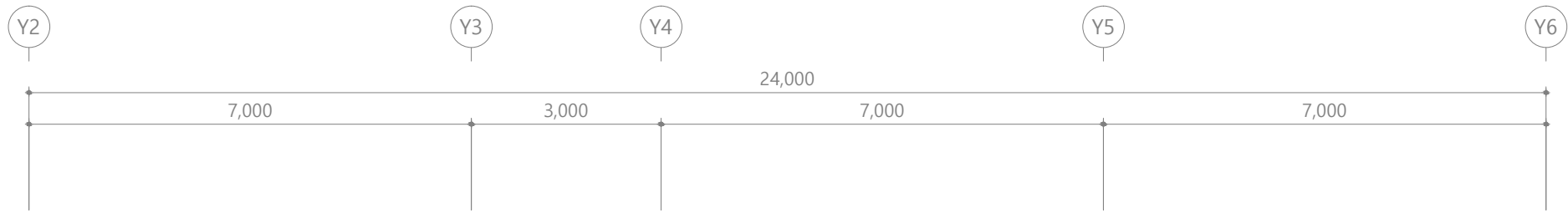
일련번호 SHEET NO.

□□□

1  
E

# 지하1층 전열설비 평면도(철거)

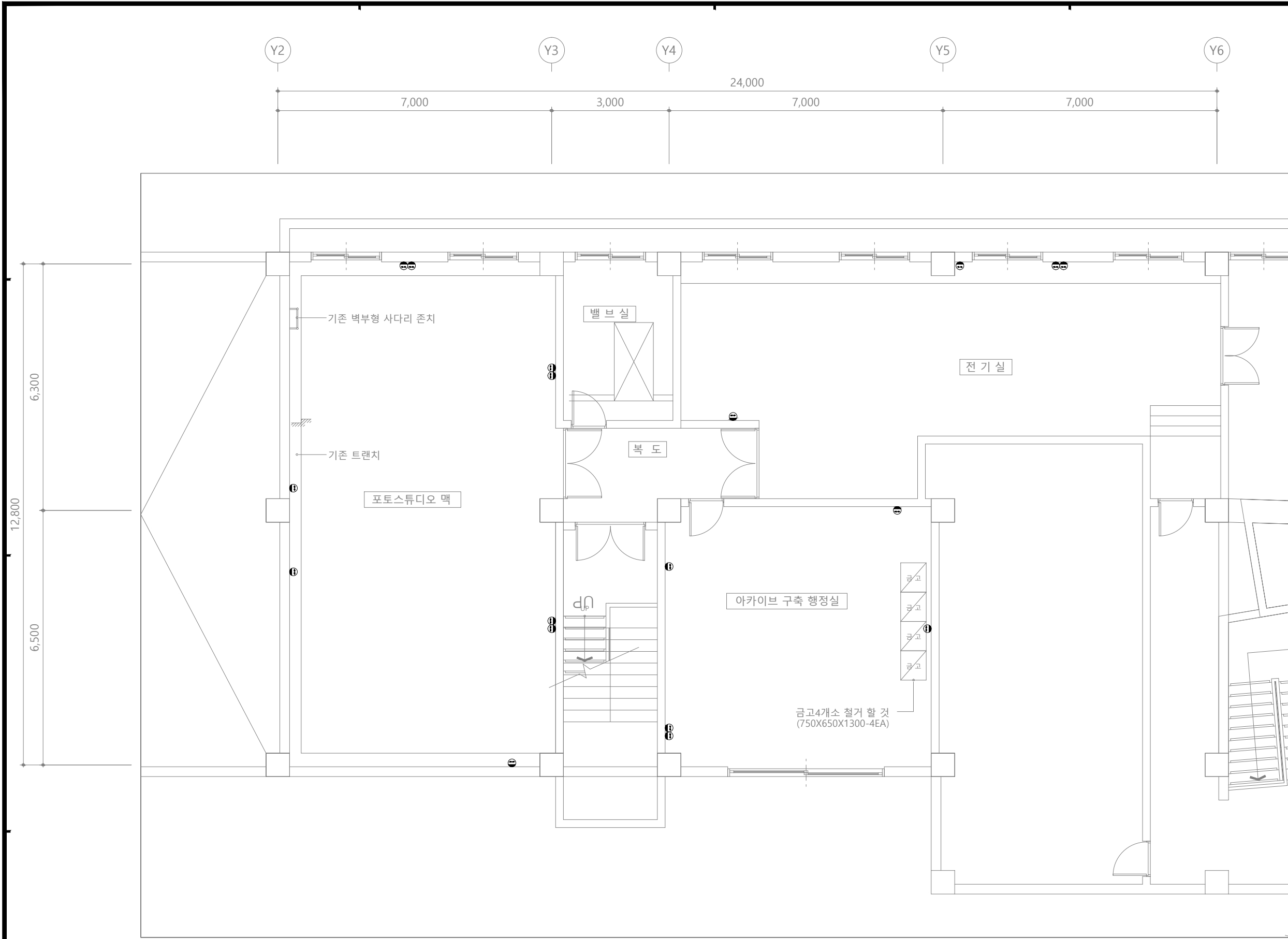
축척 : 1/100



1  
E

### 지하1층 전열설비 평면도(철거)

축척 : 1/100



담당 DARWN BY

설계 DESIGNED BY

검토 CHECKED BY

승인 APPROVED BY

도면명 SUBJECT TITLE

도면 목록 표

일자 DATE

축척 SCALE

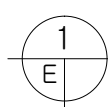
1/

도면번호 DRAWING NO.

E-□□-□□□

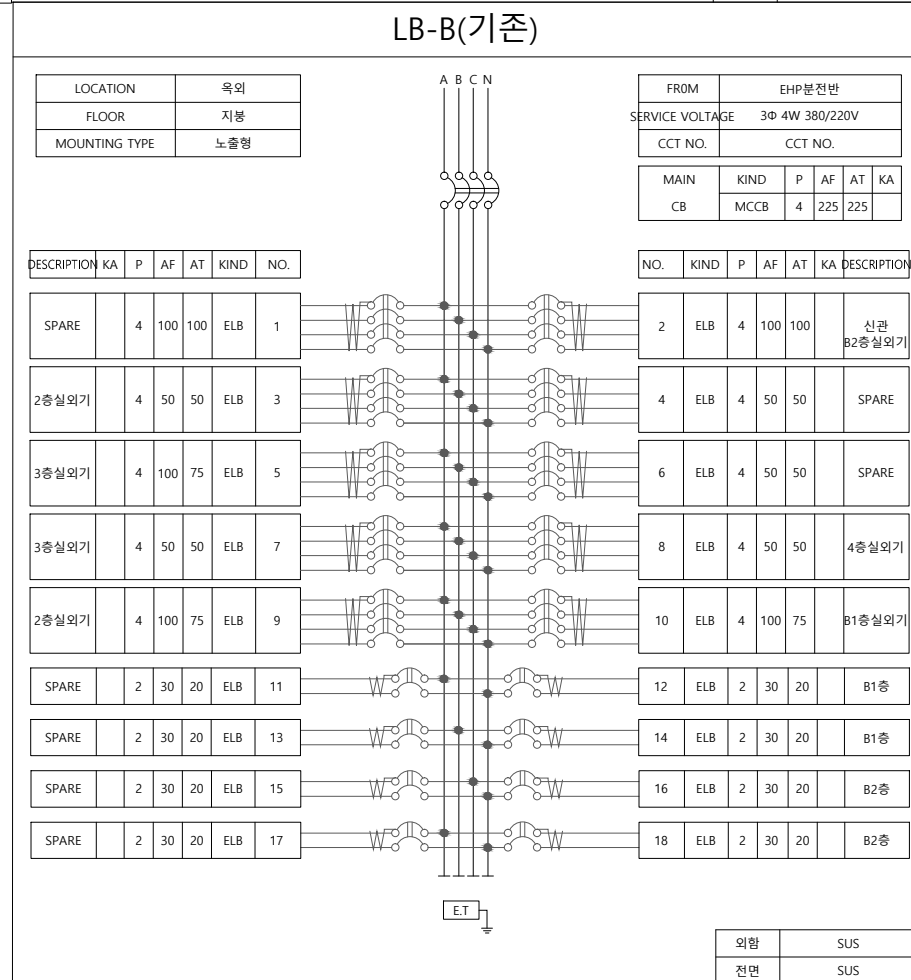
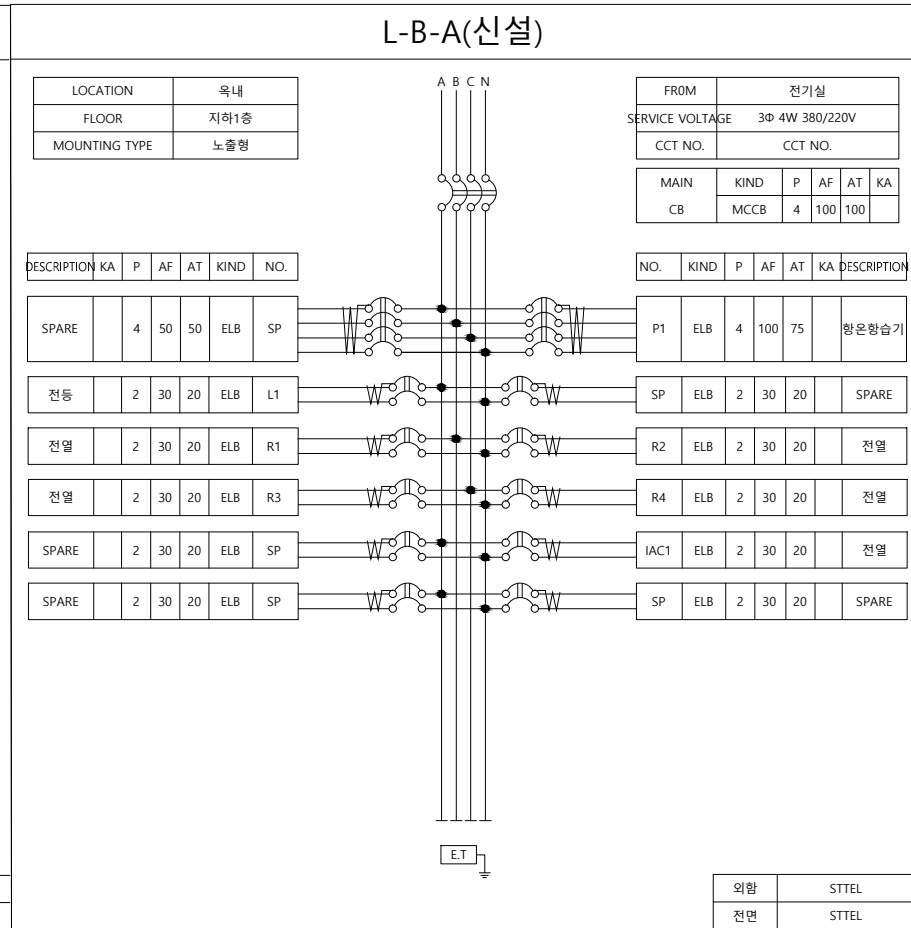
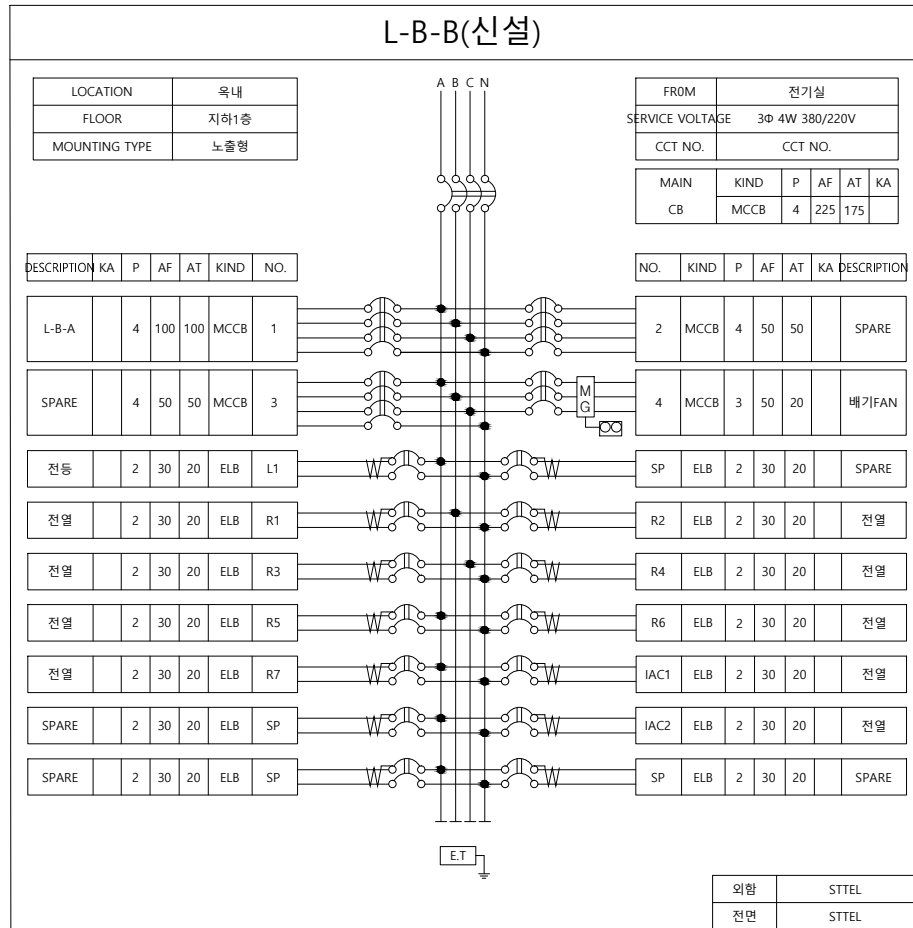
일련번호 SHEET NO.

□□□



# 지하1층 전열설비 평면도(철거)

축척 : 1/100



1  
E

## 분전반 결선도

축척 : 1/NONE

담당 DARWN BY

설계 DESIGNED BY

검토 CHECKED BY

승인 APPROVED BY

도면명 SUBJECT TITLE

일자 DATE

축척 SCALE

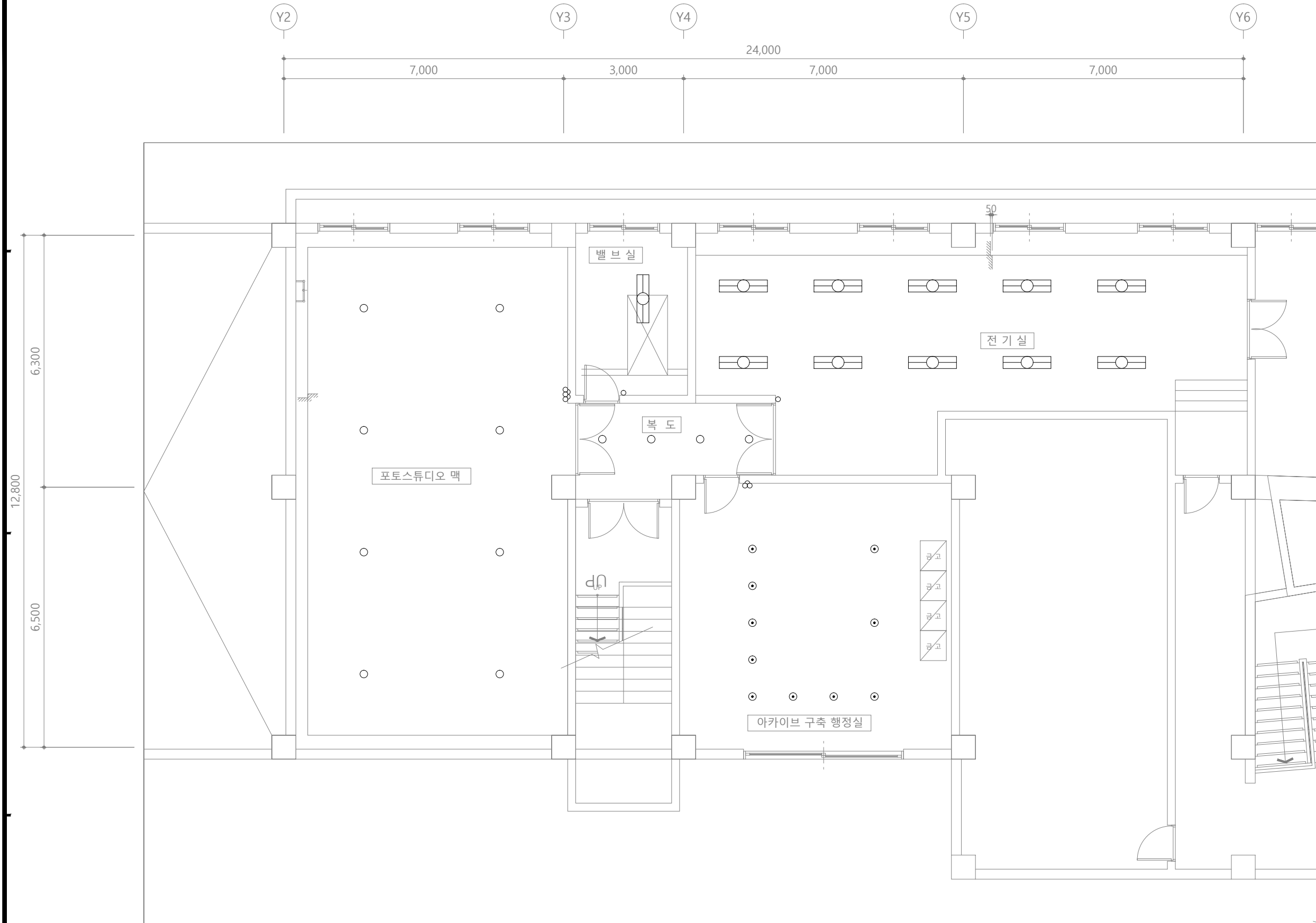
1/

도면번호 DRAWING NO.

E-□□-□□□

일련번호 SHEET NO.

□□□



담당 DARWN BY

설계 DESIGNED BY

검토 CHECKED BY

승인 APPROVED BY

도면명 SUBJECT TITLE

지하1층 전등설비 평면도(변경전)

일자 DATE

축척 SCALE

1/

도면번호 DRAWING NO.

E-00-000

일련번호 SHEET NO.

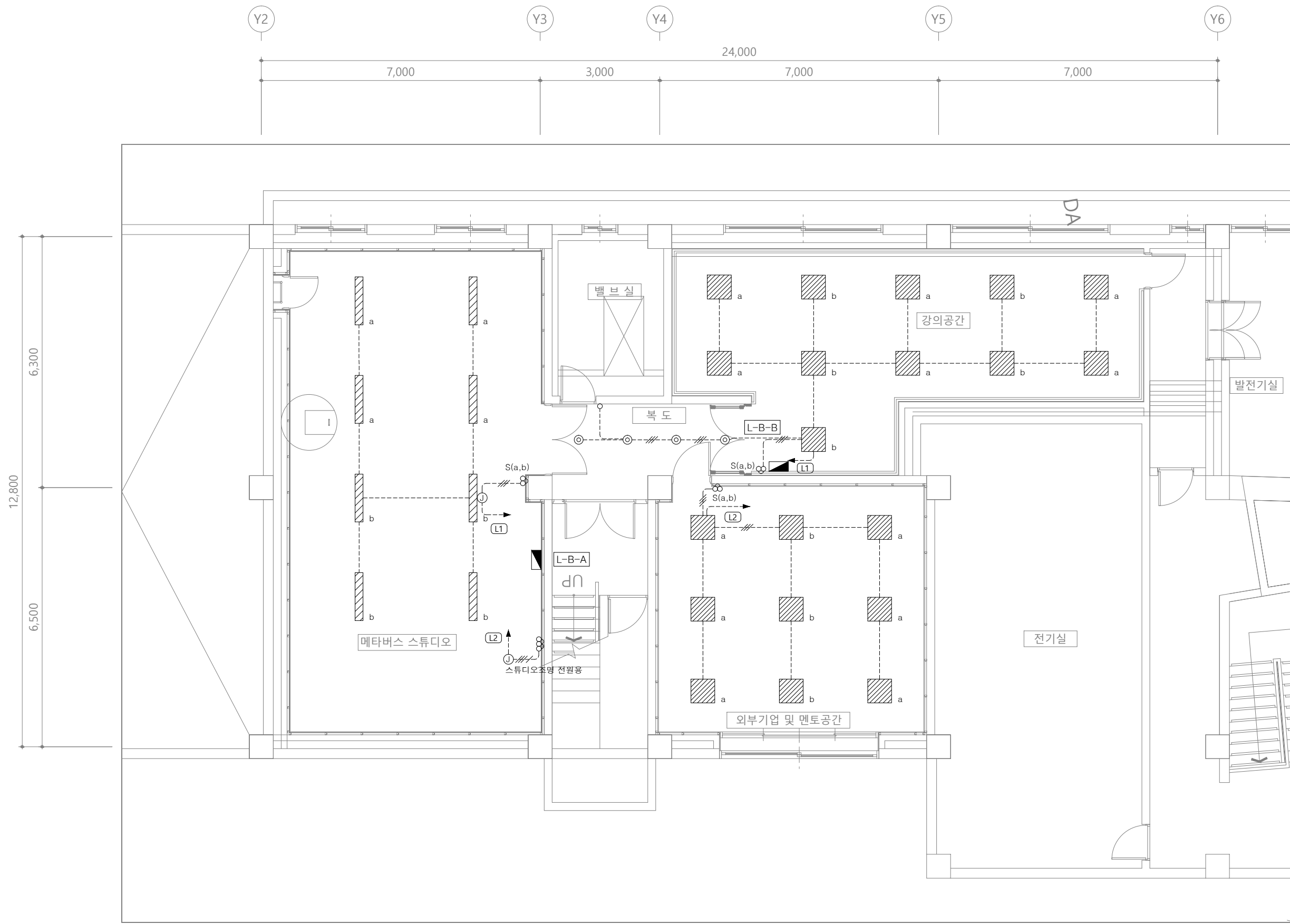
000

NOTE			
구분	내용	수량	비고
	FL 2/32W (파이프밴드)	11	철거
	PL 직부등	12	철거
	체인 백열등	10	철거
	1구스위치	2	철거
	2구스위치	1	철거
	3구스위치	1	철거

1  
E

지하1층 전등설비 평면도(철거)

축척 : 1/100



1 지하1층 전등설비 평면도(변경후)  
축척 : 1/100

담당 DRAWN BY

설계 DESIGNED BY

검토 CHECKED BY

승인 APPROVED BY

도면명 SUBJECT TITLE

지하1층 전등설비 평면도(변경후)

일자 DATE

축척 SCALE

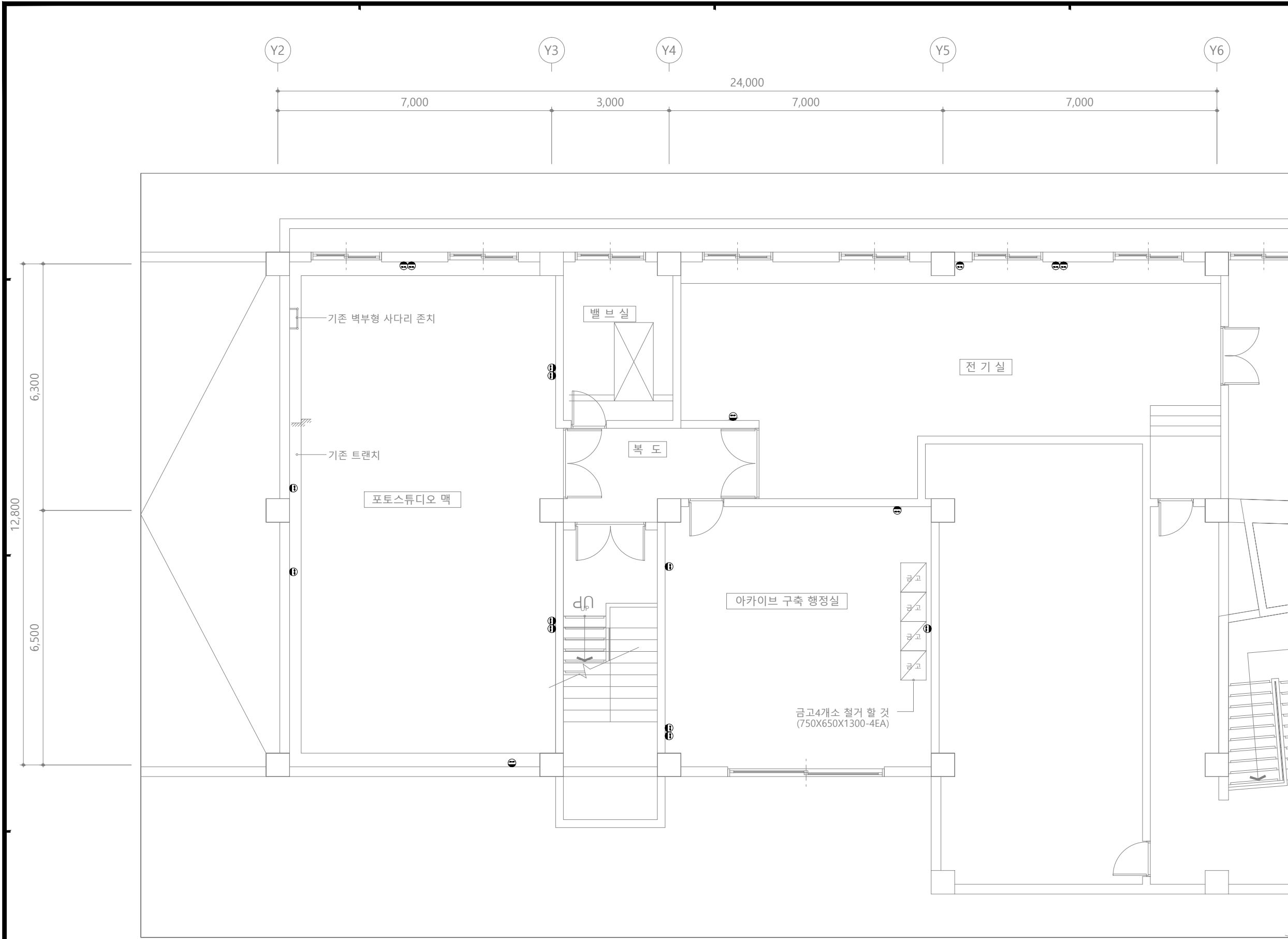
1/

도면번호 DRAWING NO.

E-□□-□□□

일련번호 SHEET NO.

□□□



1  
E

### 지하1층 전열설비 평면도(철거)

축척 : 1/100

담당 DARWN BY

설계 DESIGNED BY

검토 CHECKED BY

승인 APPROVED BY

도면명 SUBJECT TITLE

도면 목록 표

일자 DATE

축척 SCALE

1/

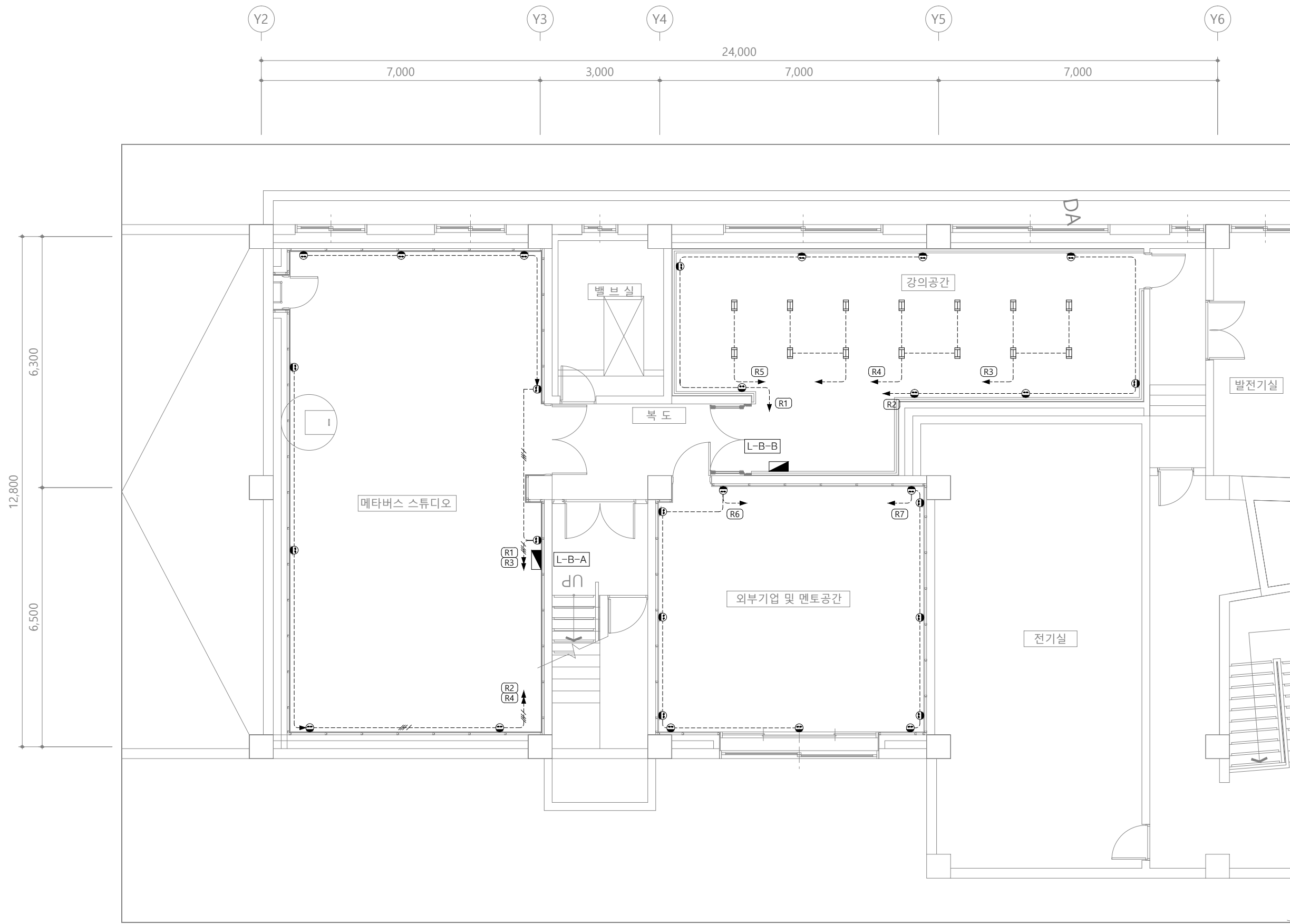
도면번호 DRAWING NO.

E-□□-□□□

일련번호 SHEET NO.

□□□





1 지하1층 전열설비 평면도(변경후)  
축척 : 1/100

담당 DARWN BY

설계 DESIGNED BY

검토 CHECKED BY

승인 APPROVED BY

도면명 SUBJECT TITLE

지하1층 전열설비 평면도(변경후)

일자 DATE

축척 SCALE

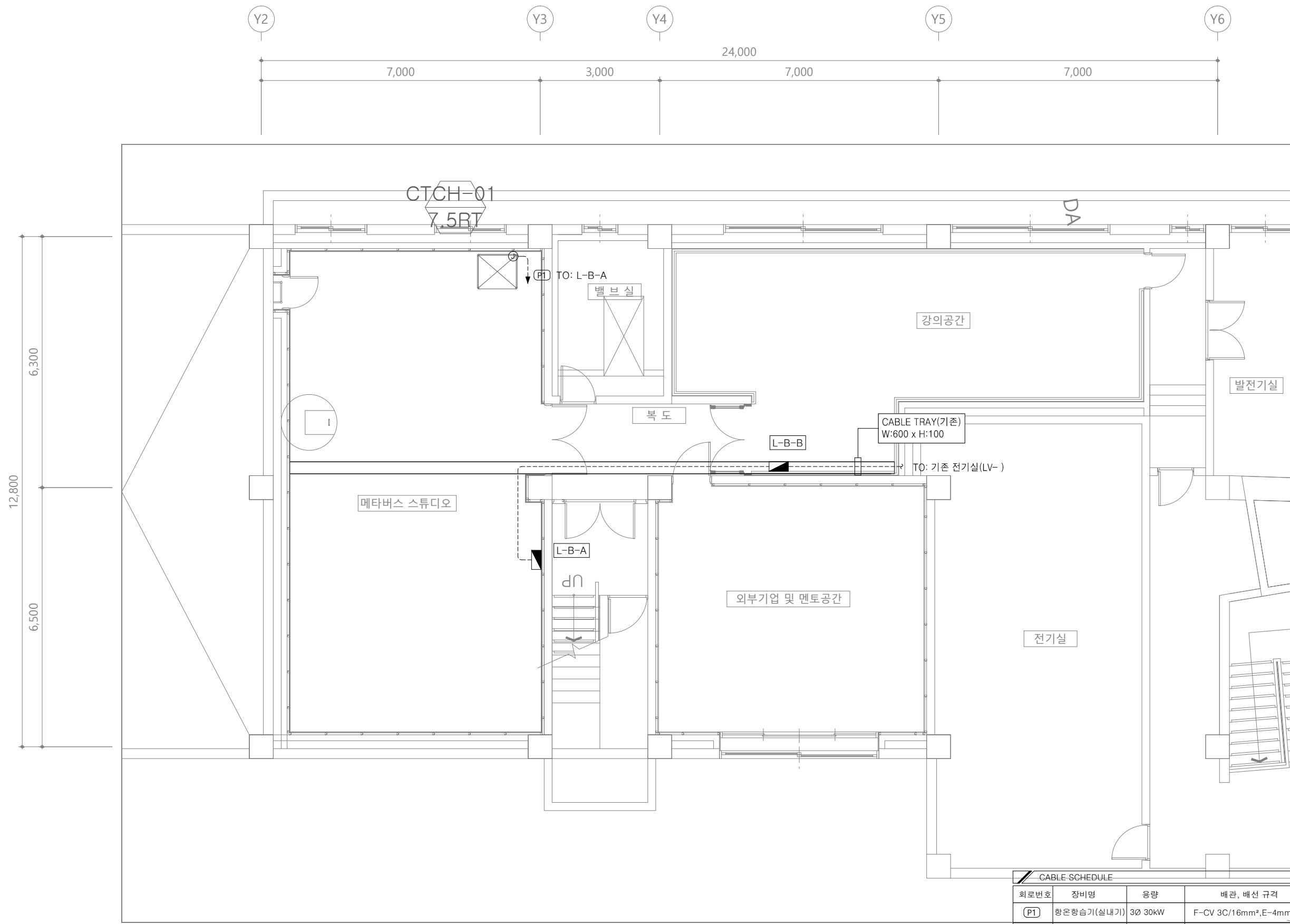
1/

도면번호 DRAWING NO.

E-□□-□□□

일련번호 SHEET NO.

□□□



CABLE SCHEDULE				
회로번호	장비명	용량	배관, 배선 규격	비 고
(P1)	항온항습기(실내기)	3Ø 30kW	F-CV 3C/16mm <sup>2</sup> , E-4mm <sup>2</sup> (36C)	
** 주기사항 1. 케이블 트레이내 전선관은 제외한다. 2. 케이블 트레이내에 포설되는 케이블은 트레이용 난연성 케이블을 사용한다.				

1 지하1층 전력간선설비 평면도(변경후)  
축척 : 1/100

담당 DRAWN BY

설계 DESIGNED BY

검토 CHECKED BY

승인 APPROVED BY

도면명 SUBJECT TITLE

지하1층 전력간선설비 평면도(변경후)

일자 DATE

축척 SCALE

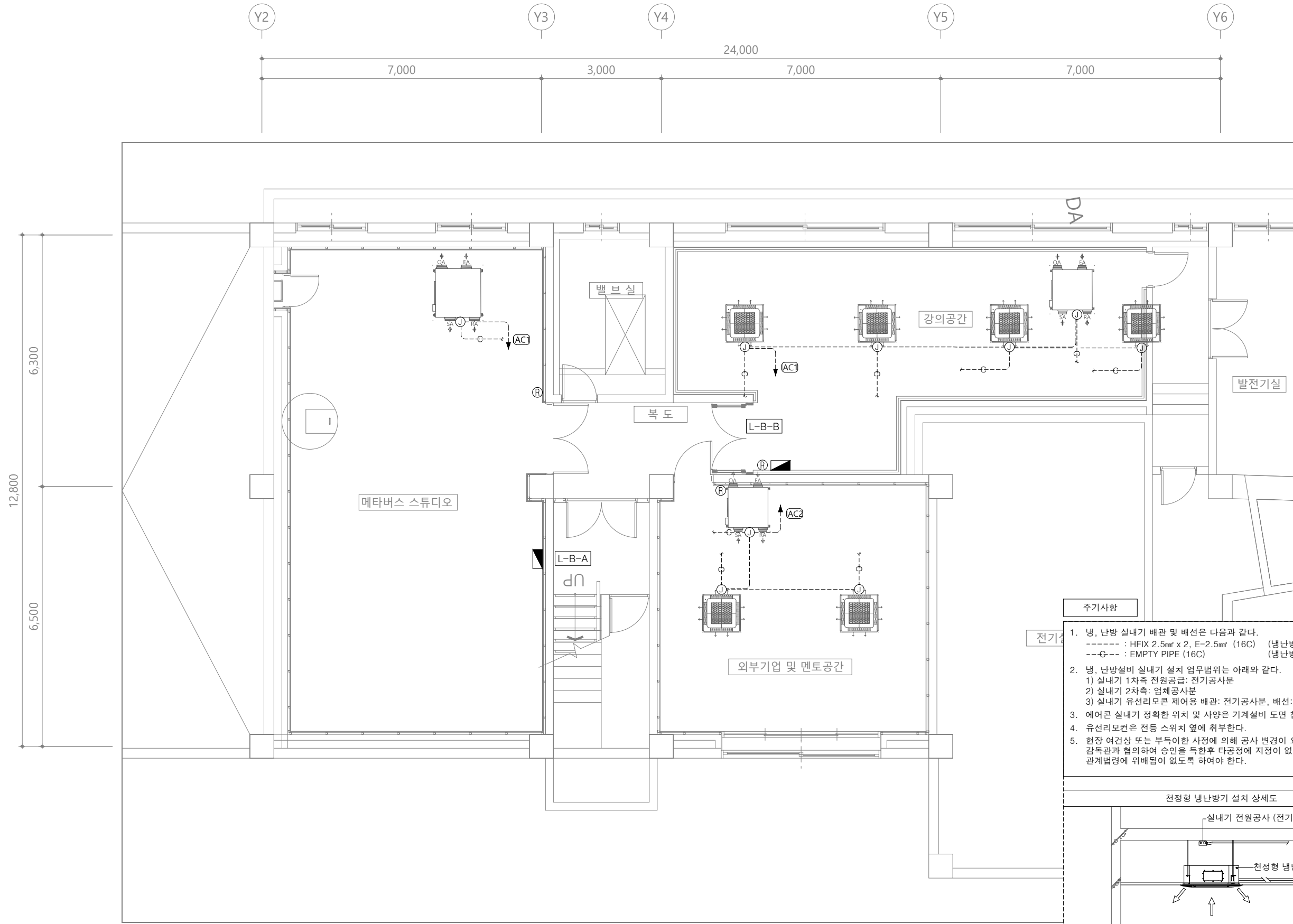
1/

도면번호 DRAWING NO.

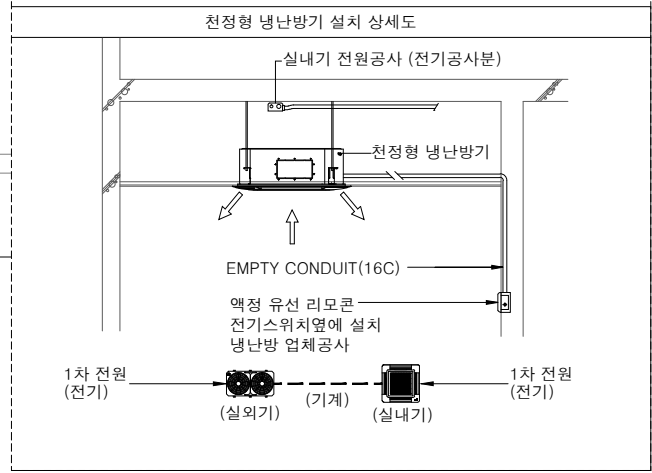
E-□□-□□□

일련번호 SHEET NO.

□□□



- 주 기 사 항**
- 냉, 난방 실내기 배관 및 배선은 다음과 같다.  
 ----- : HFIX 2.5mm x 2, E-2.5mm (16C) (냉난방설비)  
 ---○--- : EMPTY PIPE (16C) (냉난방설비-제어용)
  - 냉, 난방설비 실내기 설치 업무범위는 아래와 같다.  
 1) 실내기 1차측 전원공급: 전기공사분  
 2) 실내기 2차측: 업체공사분  
 3) 실내기 유선리모콘 제어용 배관: 전기공사분, 배선: 업체 공사분
  - 에어콘 실내기 정확한 위치 및 사양은 기계설비 도면 참조.
  - 유선리모콘은 전등 스위치 옆에 취부한다.
  - 현장 여건상 또는 부득이한 사정에 의해 공사 변경이 요구될 경우 감독관과 협의하여 승인을 득한후 타공정에 지정이 없도록 시공하며 관계법령에 위배됨이 없도록 하여야 한다.



1 지하1층 냉난방설비 평면도(변경후)  
축척 : 1/100

담당 DRAWN BY

설계 DESIGNED BY

감도 CHECKED BY

승인 APPROVED BY

도면명 SUBJECT TITLE

지하1층 냉난방설비 평면도(변경후)

일자 DATE

축척 SCALE

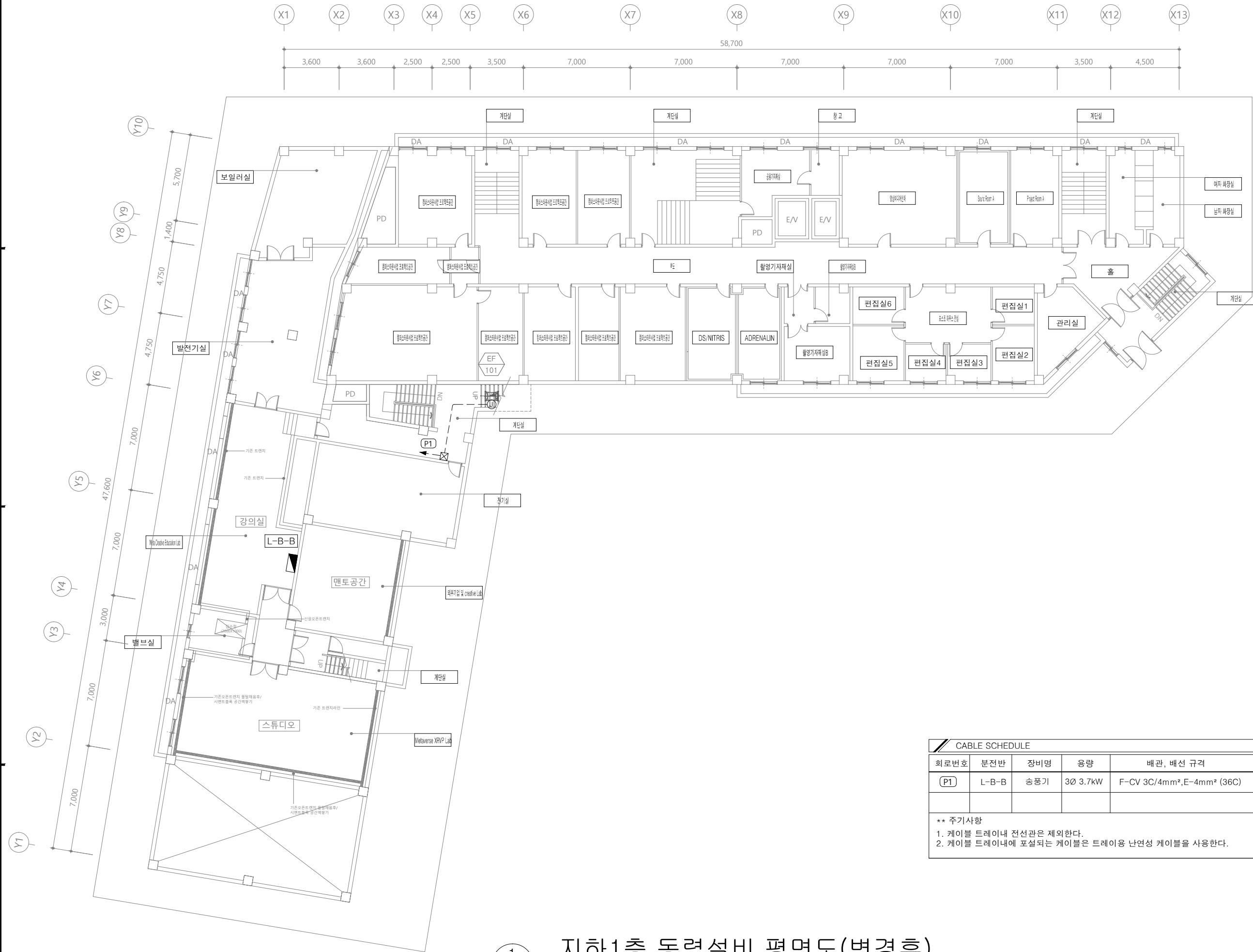
1/

도면번호 DRAWING NO.

E-□□-□□□

일련번호 SHEET NO.

□□□



CABLE SCHEDULE					
회로번호	분전반	장비명	용량	배관, 배선 규격	비 고
(P1)	L-B-B	송풍기	3Ø 3.7KW	F-CV 3C/4mm², E-4mm² (36C)	
** 주의사항 1. 케이블 트레이내 전선관은 제외한다. 2. 케이블 트레이내에 포설되는 케이블은 트레이용 난연성 케이블을 사용한다.					

1  
E  
지하1층 동력설비 평면도(변경후)  
축척 : 1/240

담당 DARWN BY

설계 DESIGNED BY

검토 CHECKED BY

승인 APPROVED BY

도면명 SUBJECT TITLE

지하1층 동력설비 평면도(변경후)

일자 DATE

축척 SCALE

1/

도면번호 DRAWING NO.

E-00-000

일련번호 SHEET NO.

000



CABLE SCHEDULE					
회로번호	분전반	장비명	용량	배관, 배선 규격	비 고
(P1)	L-B-B	송풍기	3Ø 22.6kW	F-CV 4C/10mm <sup>2</sup> , E-10mm <sup>2</sup> (42C)	
** 주기사항 1. 케이블 트레이내 전선관은 제외한다. 2. 케이블 트레이내에 포설되는 케이블은 트레이용 난연성 케이블을 사용한다.					

1  
E

옥탑층 동력설비 평면도(변경후)

축척 : 1/240

담당 DRAWN BY

설계 DESIGNED BY

검토 CHECKED BY

승인 APPROVED BY

도면명 SUBJECT TITLE

옥탑층 동력설비 평면도(변경후)

일자 DATE

축척 SCALE

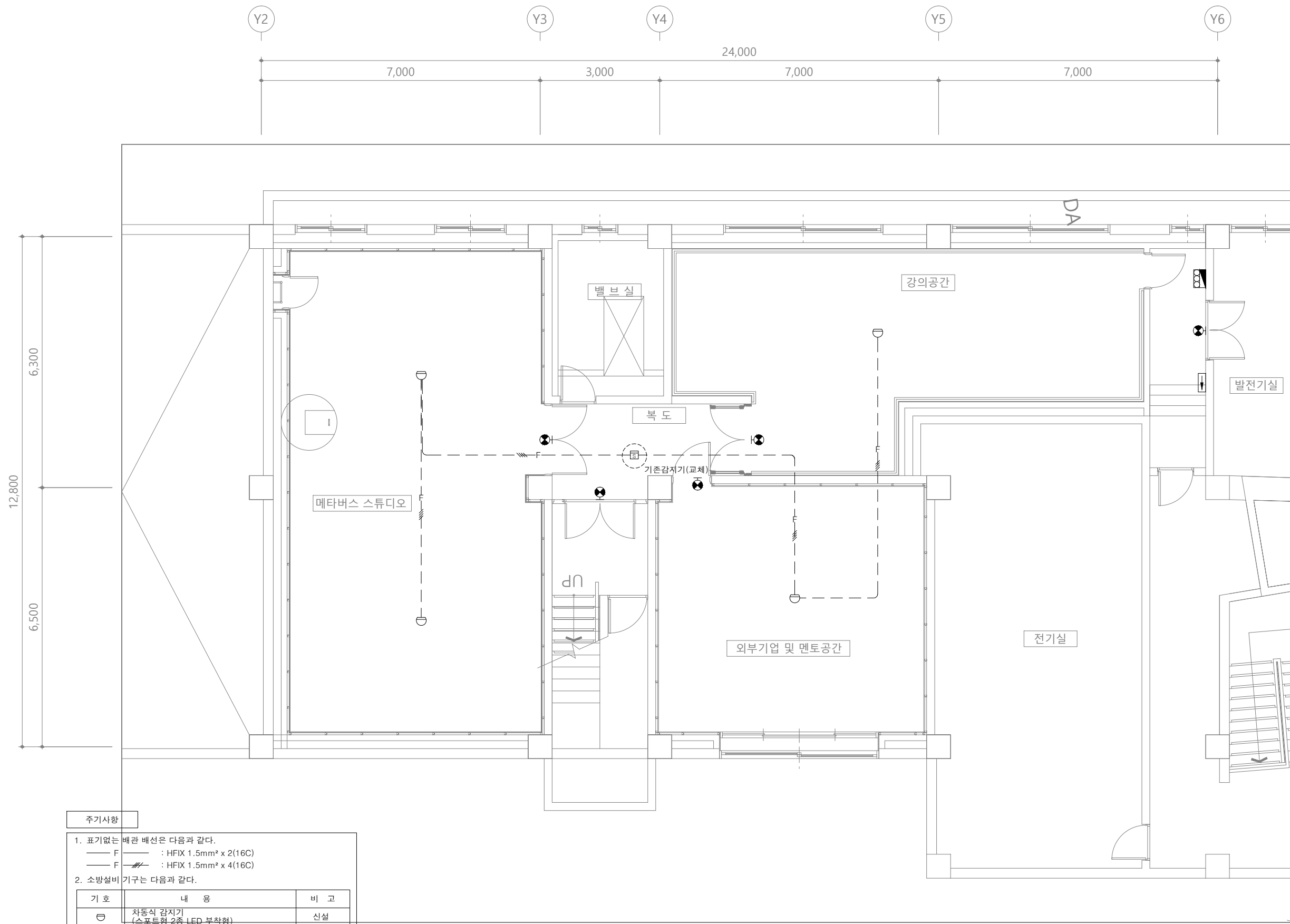
1/

도면번호 DRAWING NO.

E-□□-□□□

일련번호 SHEET NO.

□□□



담당 DARWN BY

설계 DESIGNED BY

검토 CHECKED BY

승인 APPROVED BY

도면명 SUBJECT TITLE

지하1층 자동화재탐지설비  
평면도(변경후)

일자 DATE

축척 SCALE

1/

도면번호 DRAWING NO.

E-□□-□□□

일련번호 SHEET NO.

□□□

주 기 사항

1. 표기없는 배관 배선은 다음과 같다.  
 F : HFIX 1.5mm<sup>2</sup> x 2(16C)  
 F : HFIX 1.5mm<sup>2</sup> x 4(16C)

2. 소방설비 기구는 다음과 같다.

기 호	내 용	비 고
☐	차동식 감지기 (스프링형 2중 LED 부착형)	신설
⊠	연기식 감지기 (이온화식 2중 LED 부착형)	교체
⊞	발신기 (소화전부)	기존
⊙	LED 피난구 유도등 - 중형	교체
⊞	LED 통로 유도등(단방향) - 벽부형	교체

1 지하1층 자동화재탐지설비 평면도(변경후)  
 축척 : 1/100