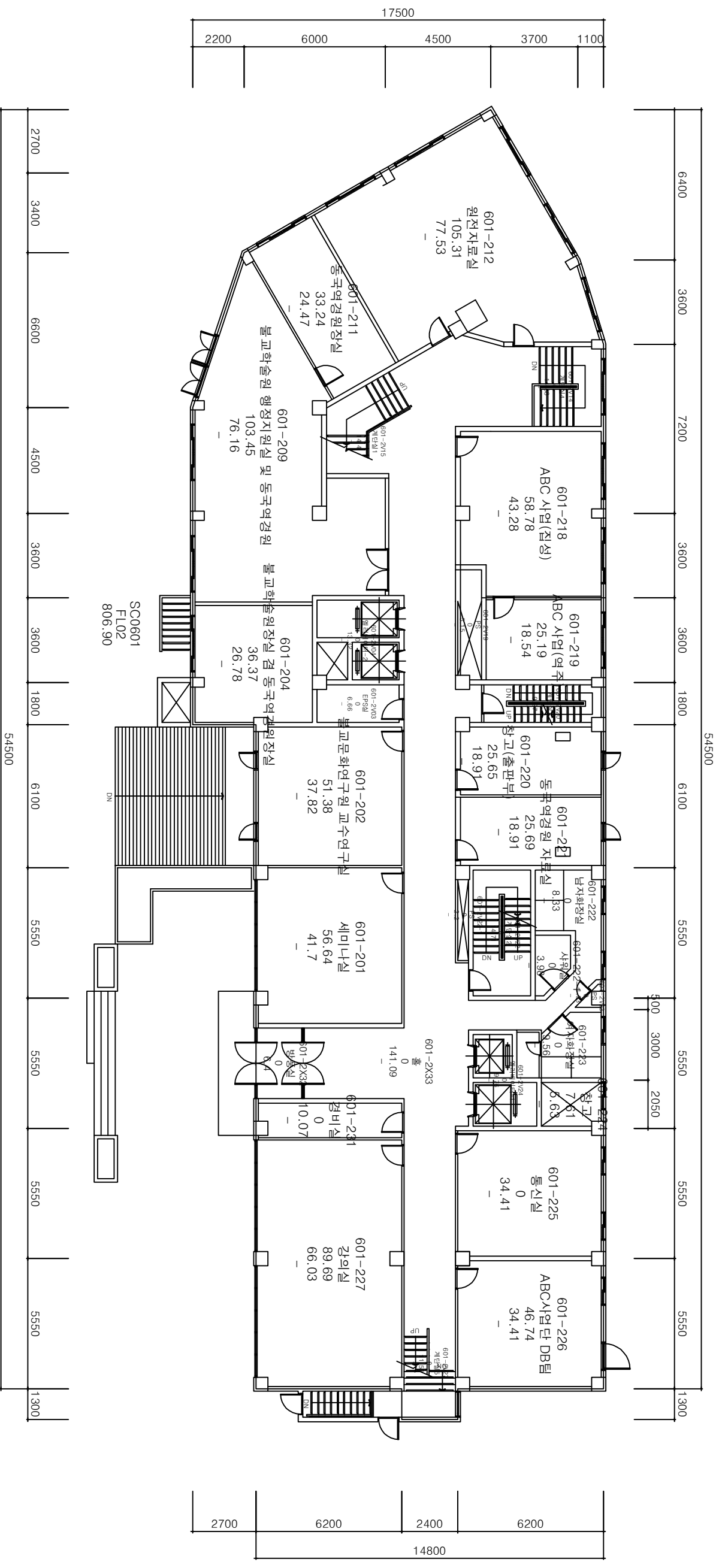
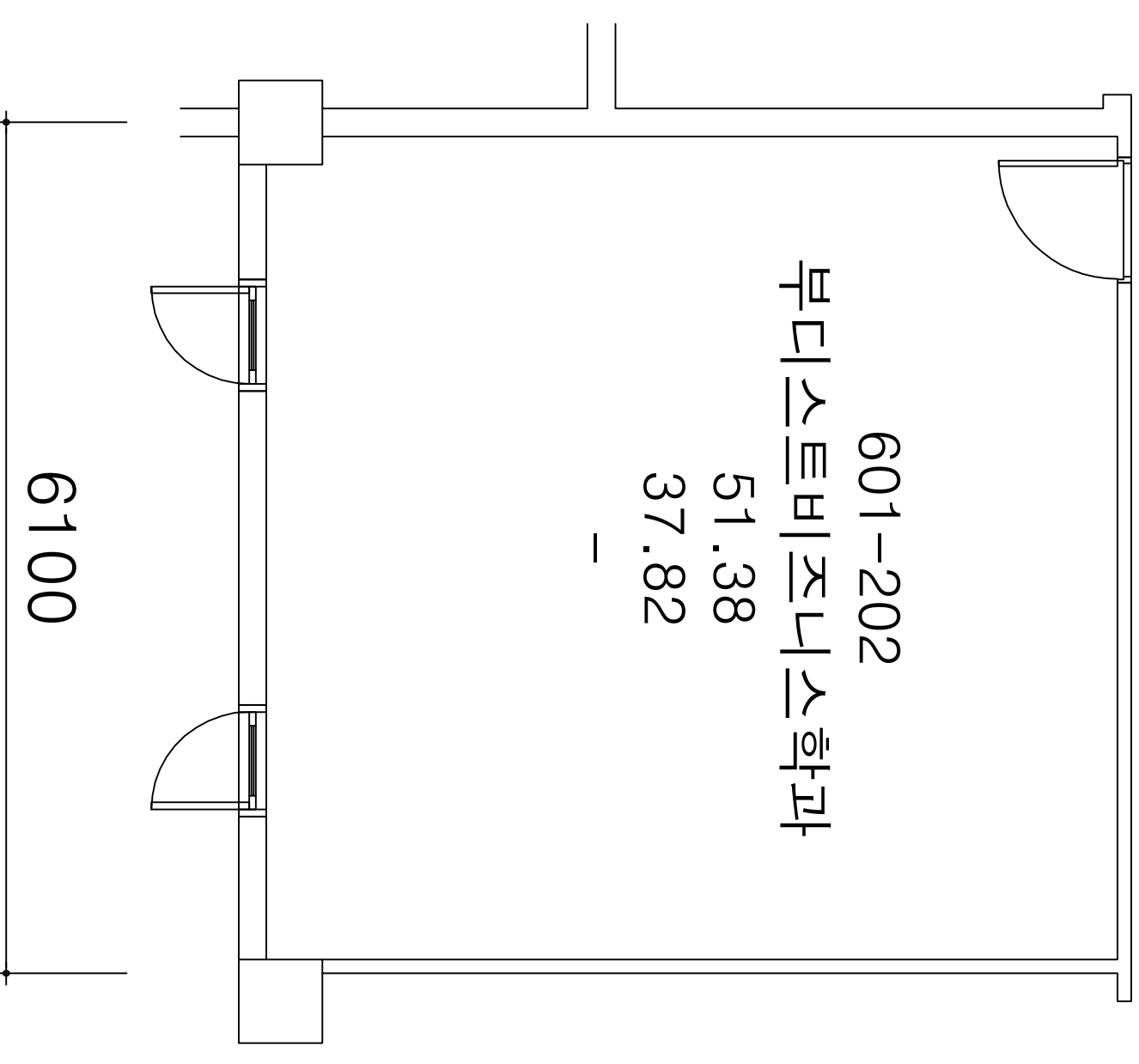
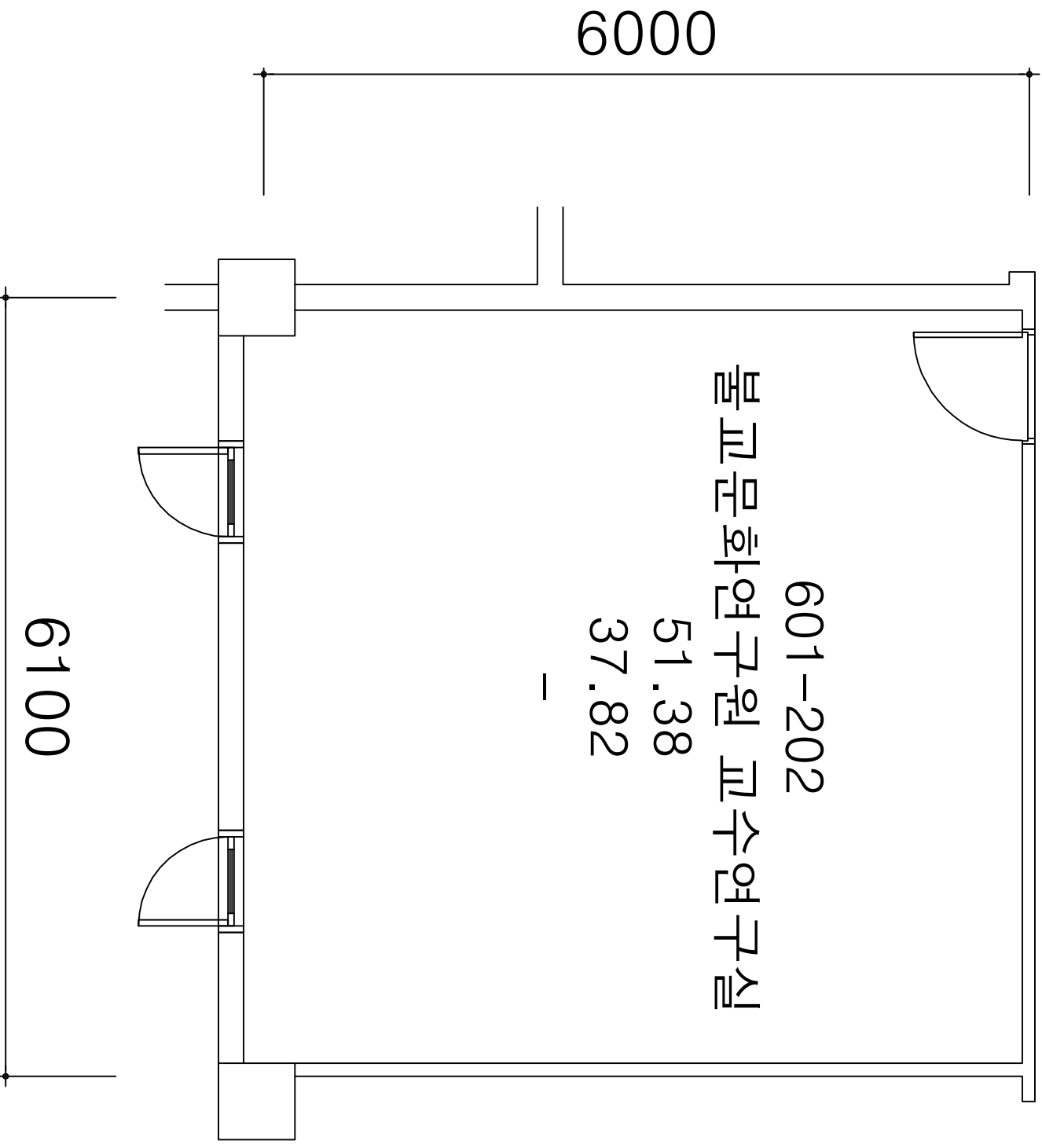


충무로영상센터본관



지상 2층 평면도



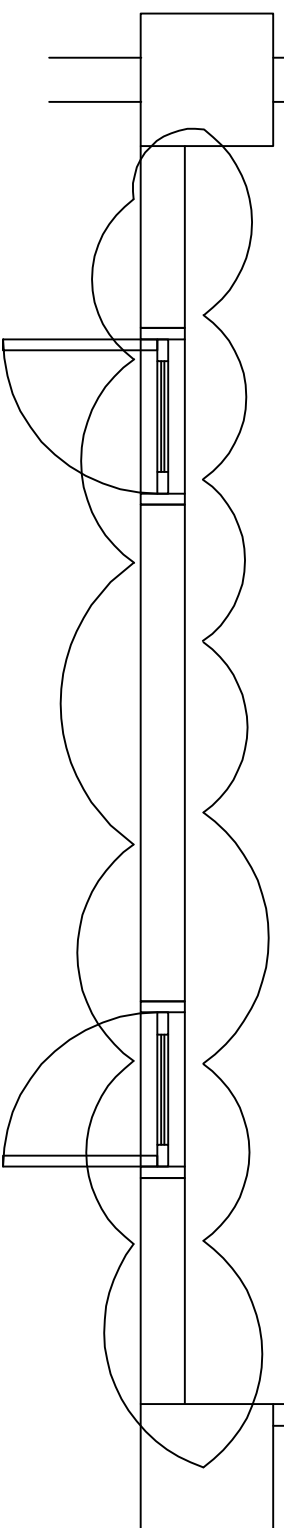
복도 및 내부 벽체 도장(지정색)

*강화유리도어 신설

1. 기존 목재도어 및 프레임 철거
2. SUS 재료분리대 설치
3. 안개무늬 시트 포함

*내부 공사

1. 천장 철거후 T-BAR+마이톤 신설(600*600*12T)
2. 내부 벽체 도장(컬레반이) 및 타공부 보수
3. 바닥 데코타일 신설



1. 창호보수 및 벽체 누수부위 보수

2. 커튼박스(컬바 도장) 신설후 암막 방염 블라인드 설치