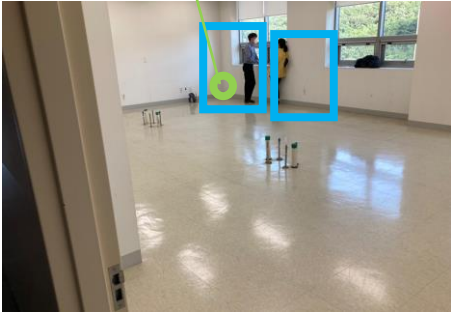


**드레인배관**



- 실외기 장비까지 전원공사 포함
- 방수 플렉시블로 배관배선
- 배관작업 시, 마감 철거 필수

냉매, 전선, 드레인배관 타공 후  
마감 철저히 할 것(누수 절대 불가)

실내기 2대 설치위치

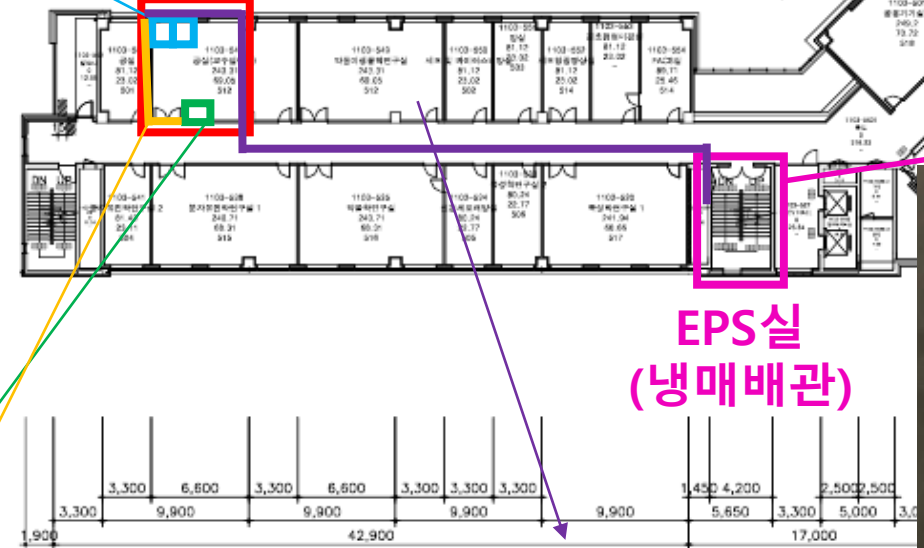
약학관 545호



배전반  
(단상 2개 사용)

전기선 신규 설치  
(천장 텍스 위로 마감, 배전반 위쪽  
및 실내기 쪽은 커버 마감 시공)

전기선 길이 : 약 10m

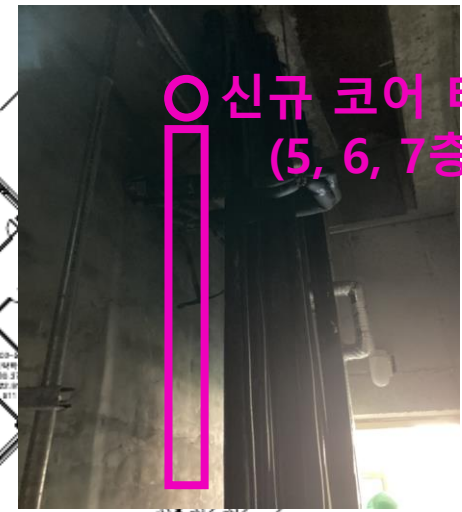


EPS실  
(냉매배관)

냉매배관 신규 설치  
(천장 위로 시공)

냉매배관 길이 : 약 30m

지상 5층 평면도

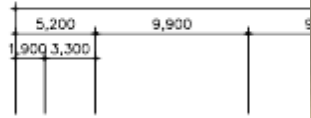


○ 신규 코어 타공  
(5, 6, 7층)



냉매배관  
신규 설치위치  
(5층~옥상)

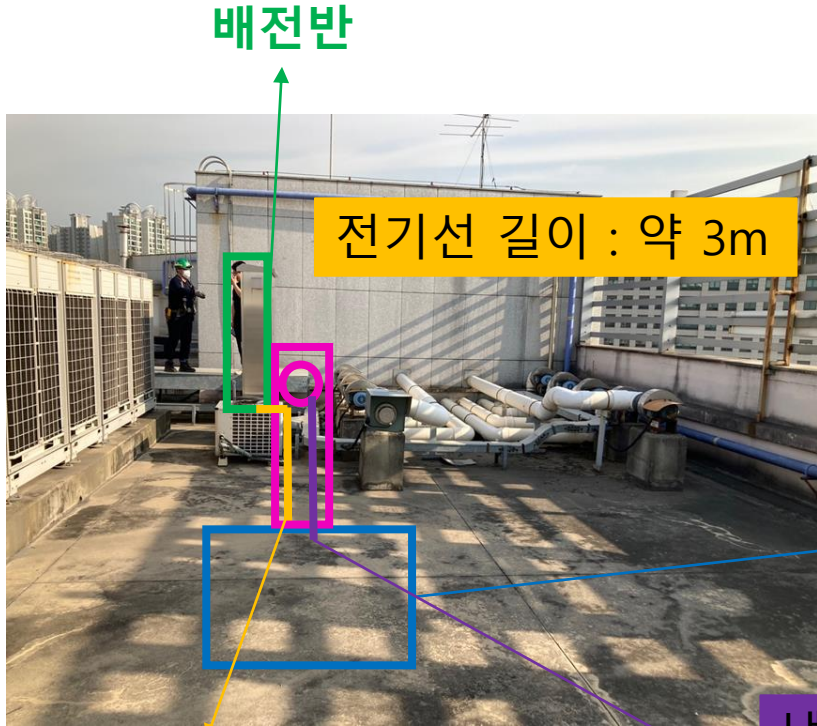
- 실내기-실외기 냉매배관 신규 설치
- 5, 6, 7층 및 옥상 실외기까지 공사
- 6, 7층 코어작업 시, 마감 철거 필수
- 신규 설치 배관에 라벨지로 표시



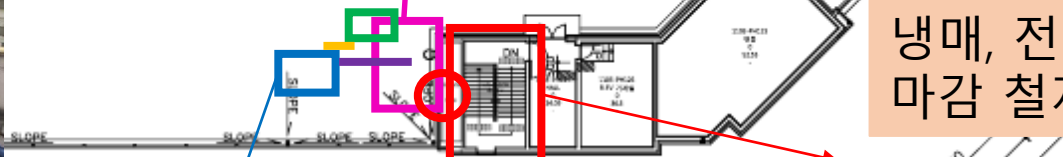
- 벽면 신규 코어 공사
- 기존 트레이 위로 신규 트레이 설치(보라색 사각형) (기존 트레이와 동일 재질, 위로 걸어다닐 수 있어야 함)
- 신규 트레이 내부로 냉매배관 설치(실외기까지)
- 코어 및 배관 작업 시, 마감 철저히 필수(누수 절대 불가)



실외기 사이즈에 맞게 위 사진처럼 방진가대 설치



전기선 길이 : 약 3m



냉매, 전선, 드레인배관 타공 후 마감 철저히 할 것(누수 절대 불가)

실외기 설치위치



냉매배관 타공



전기선 신규 설치 (신규 트레이 설치하여 내부로 선 설치)

냉매배관 신규 설치 (기존 트레이 위로 신규 트레이 설치하여 내부로 배관 설치)

냉매배관 길이 : 약 5m

옥탑층 평면도

**EHP냉난방기 실내기 상세스펙(등급 이상)**

구분		상세스펙	
전원		상,선식,V,Hz	1,2,220,60
제품 치수	본체 치수 (W × H × D)	mm	1 050 × 1 880 × 495
	포장 치수 (W × H × D)	mm	1 144 × 2 020 × 583
제품 중량	본체 중량	kg	104
	포장 중량	kg	125
냉매	종류	-	R410A
	형식	-	원심식
송풍기	풍량 (파워/강/중/약)	CMM	68 / 61 / - / 50
	모터 형식	-	BLDC
	정격출력	W	700
필터	형식	-	Long life 필터(주름식)
드레인	재료	-	연질 PVC
	외경	mm	19
	단열재	mm	5
소음 (음압 레벨)	강/중/약	dB(A)	0
배관경	액관	mm	9.52
	가스관	mm	22.2
	배수관	mm	-
차단기(ELCB)		A	20

**EHP냉난방기 실외기 상세스펙(등급 이상)**

구분		상세스펙	
전원		상,선식,V,Hz	3, 4, 380, 60
능력	냉방 (정격)	W	57000
		kcal/h	49020
소비 전력	냉방 (정격)	kW	13.3
효율	냉방 정격 효율 (EER)	-	4.3
운전 전류	냉방 (정격/최대)	A	21.2/45
송풍기	형식	-	프로펠러식
	풍량 (최대)	CMM	320 × 1
	정격출력	kW × No.	0.9 × 2
압축기	형식	-	인버터스크롤 × 2
	모터 출력	kW × No.	5.3 × 2
	오일명칭 (윤활유)	-	FVC68D(PVE)
제품 치수	본체 치수 (W × H × D)	mm	(1 240 × 1 690 × 760)×1
	포장 치수 (W × H × D)	mm	(1 282 × 1 717 × 802)×1
제품 중량	본체 중량	kg	272 × 1
	포장 중량	kg	280 × 1
보호 장치/제어	고압 보호	-	○
	결빙 방지	-	○
	토출온도 제어	-	○
	압축기 보호	-	○
배관경	액관	mm	Ø 15.88
	가스관	mm	Ø 28.58
냉매	냉매명	-	R410A
	총진량 (제품봉입량)	kg	11
	추가 냉매량	g/m	
	추가 충전 기준길이	m	
	제어 방식	-	
소음 (음압 레벨)	냉방	dB(A)	59
연결 전선	전원선 (H07RN-F, 접지 포함)	mm <sup>2</sup> × cores	10 × 5C
차단기(ELCB)		A	50