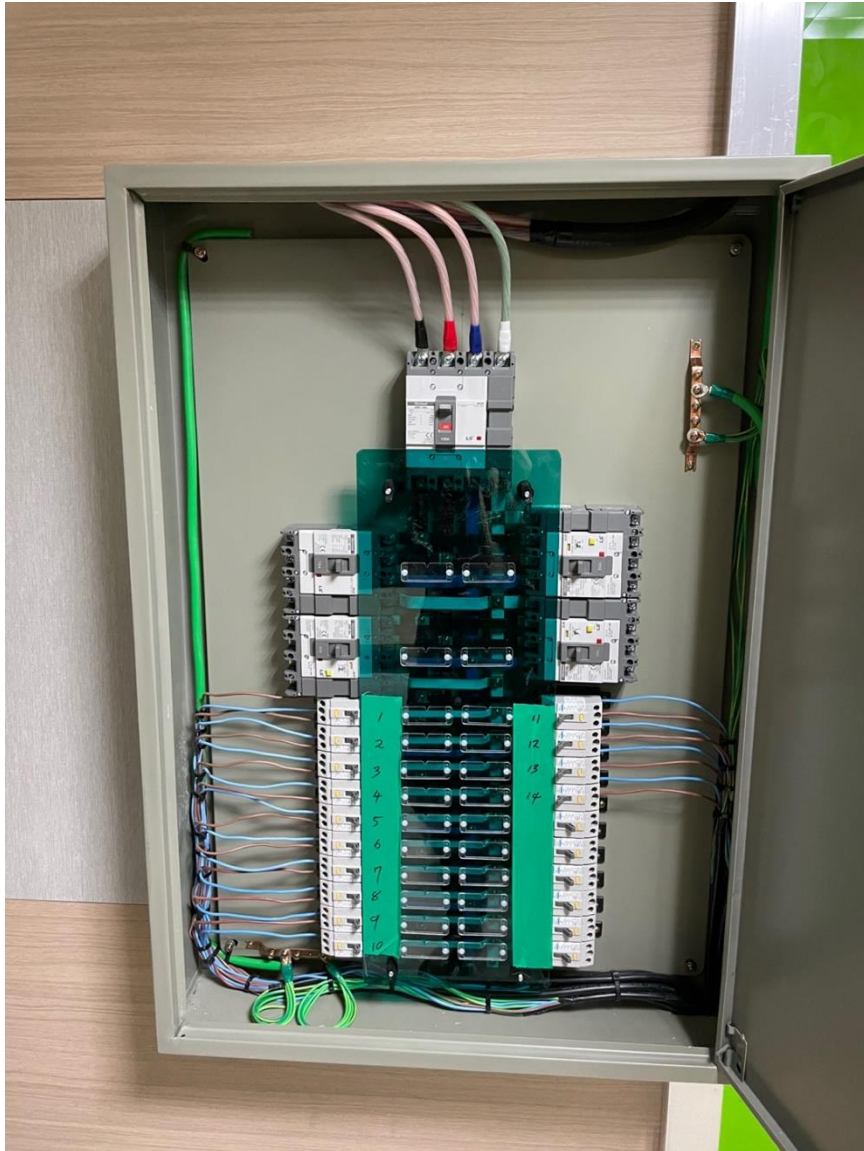
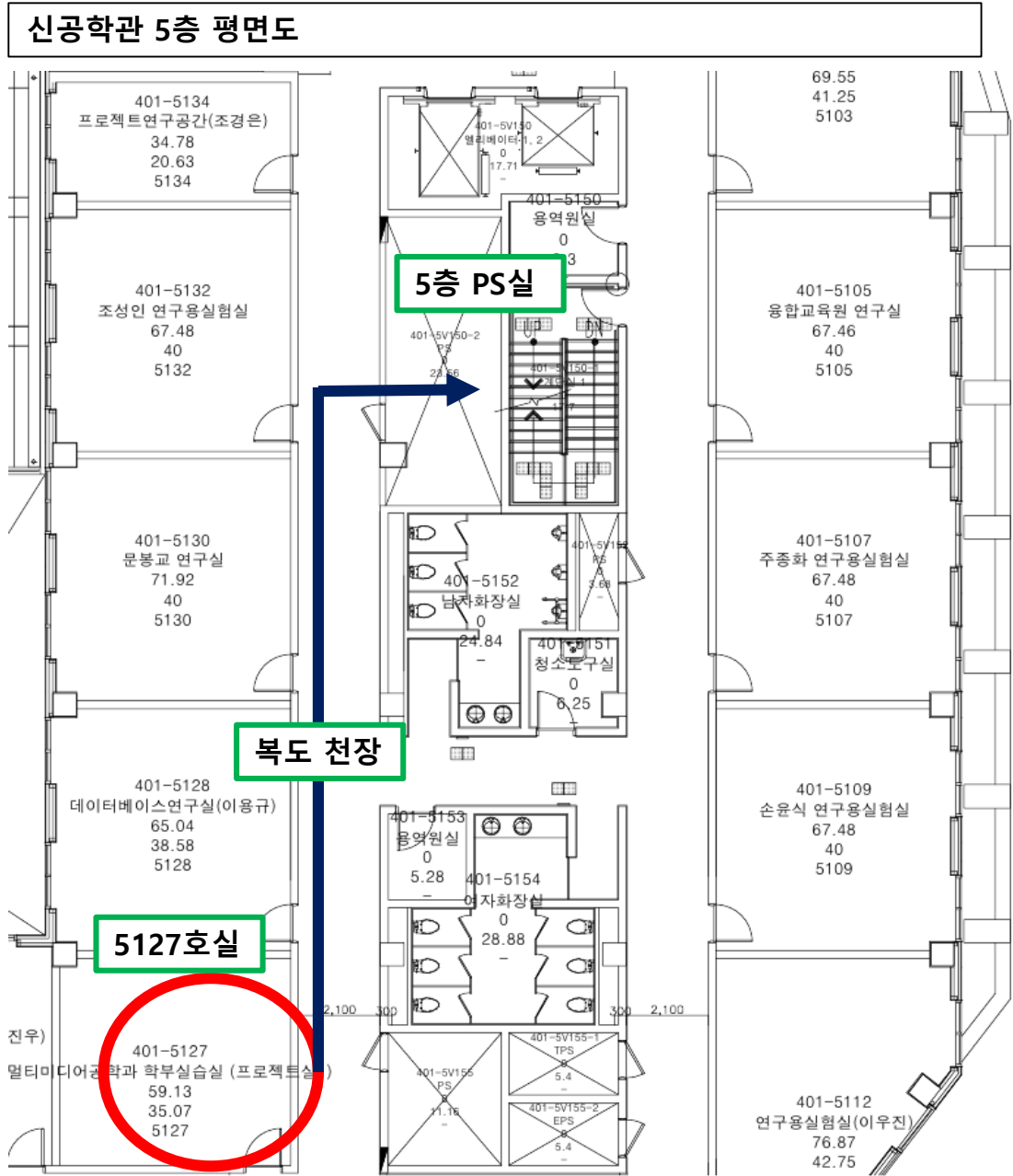


5127호실 내 메인분전반 사진



- 실외기 장비까지 전원공사 포함
- 냉방기 용량에 맞게 메인차단기 설치할 것
- 실외기 메인전기선 CV6SQ4P 선
- 접지선 포함
- 방수 후렉시블로 전기선 감쌀 것
- 전기선 경로는 냉매배관과 같은 경로로 따를 것



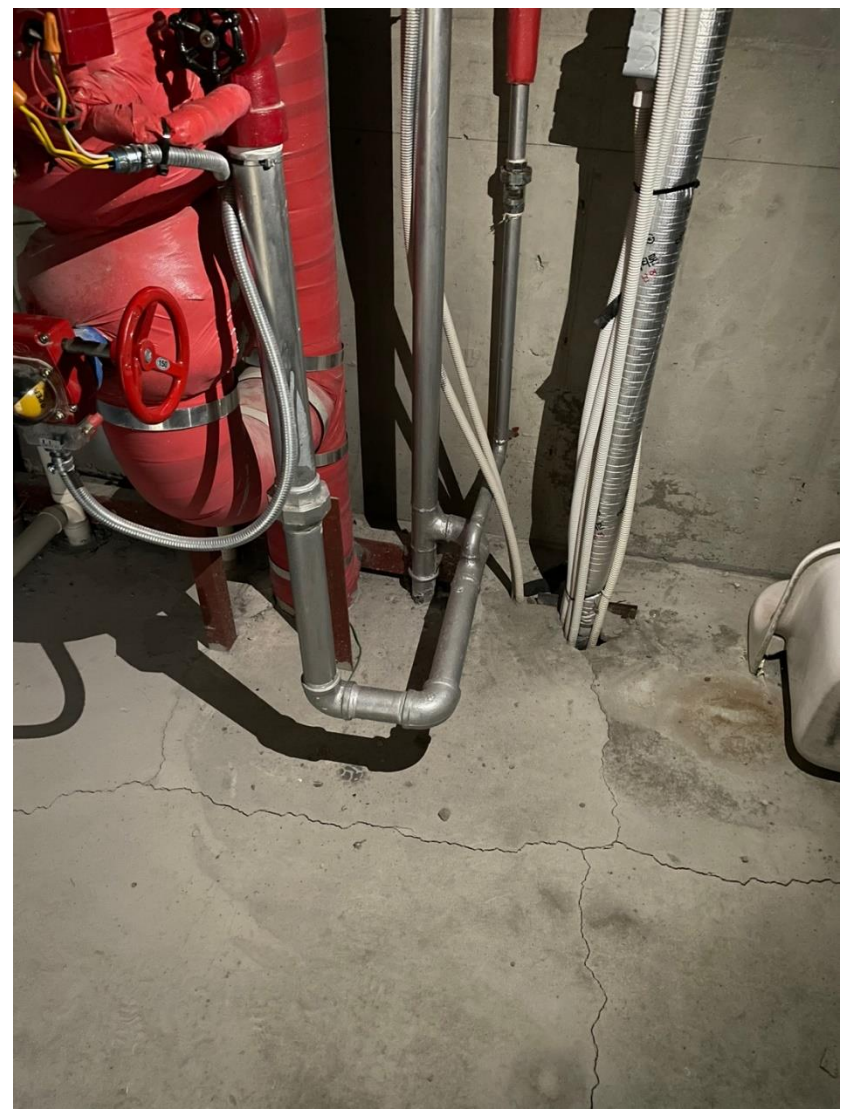
5127호실 천장 → 5층 복도 천장 → 5층 PS실 까지 냉매배관 연결
 - 해당 배관길이 : 약33m



신공학관 5층 PS실(유수검지장치실)



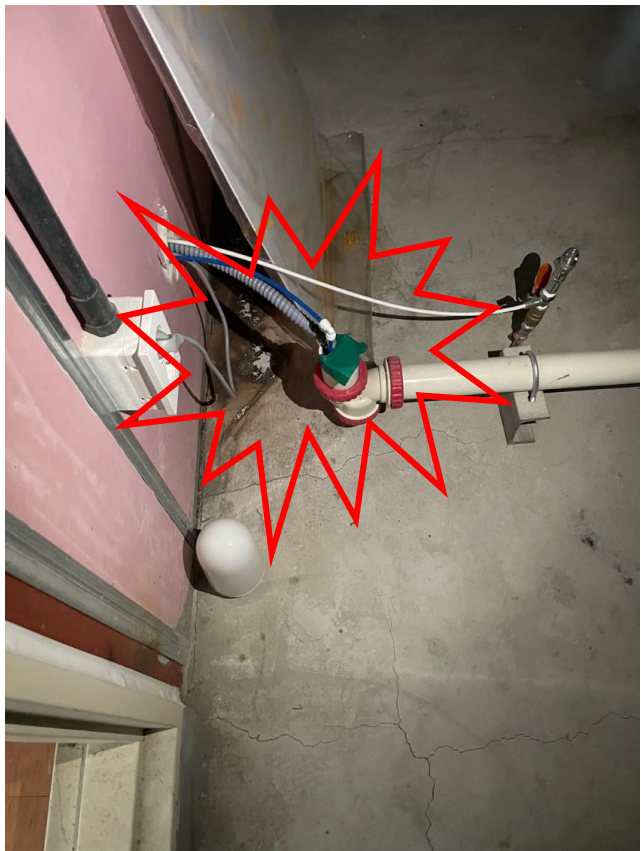
5층 PS실 천장을 통해 냉매배관 인입하여 5층 PS실 바닥을 통해 신공학관 4층 천장으로 연결한다.



신공학관 5층 PS실(유수검지장치실)

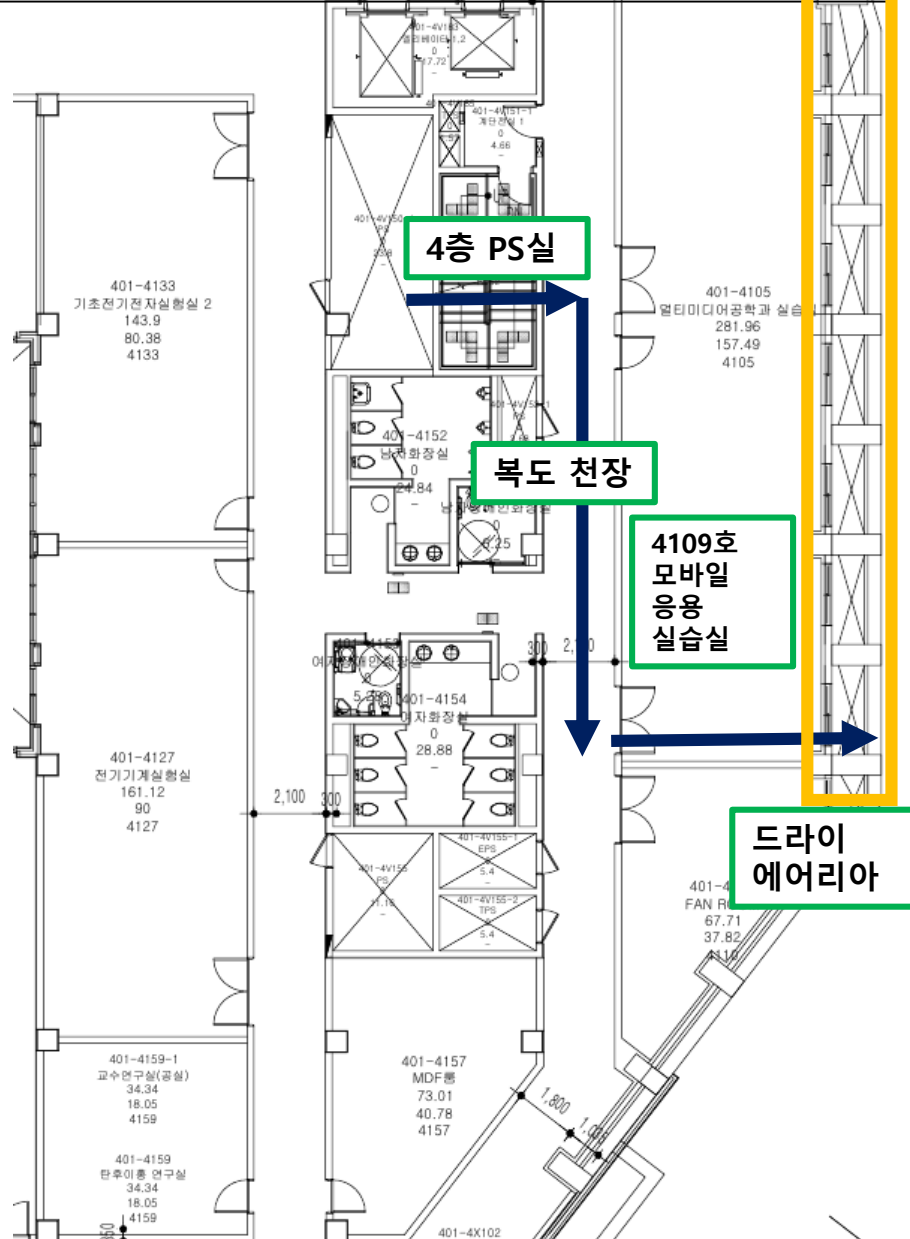


5층 PS실 천장을 통해 드레인 배관 인입
5층 PS실 기존 드레인 배관으로 연결하여 설치
(드레인 호스 CD관으로 감쌀것)



기존 드레인 배관에 연결 설치할 것 - 마감철저히 할 것
(사진에서처럼 테이프로 마감하면 X)

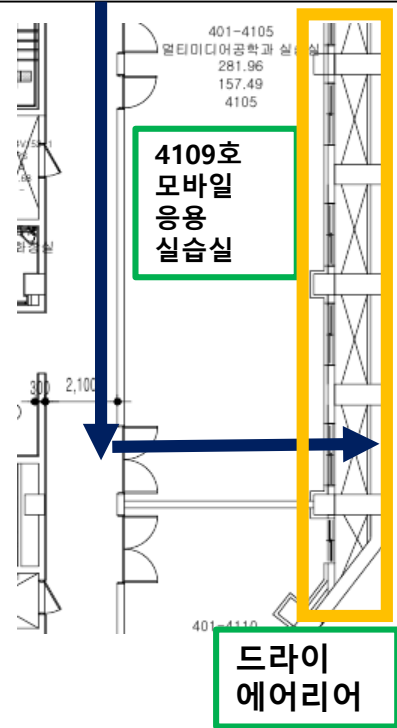
신공학관 4층 평면도



4층 PS실 천장 → 4층 복도 천장 → 4109호실 천장 까지 냉매배관 연결



신공학관 4층 4109호실 내부



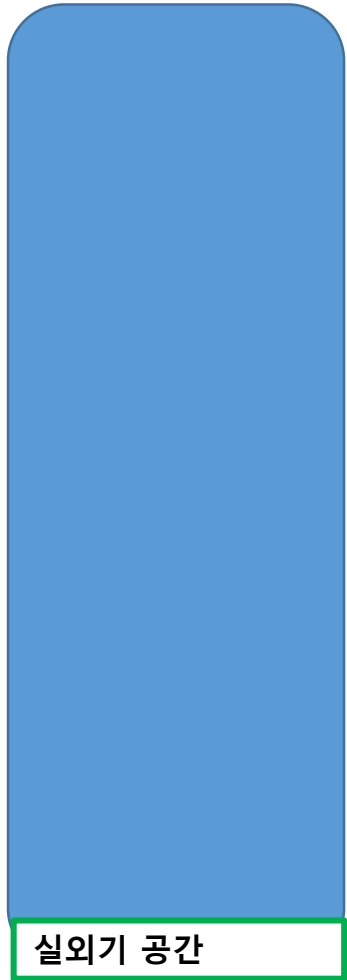
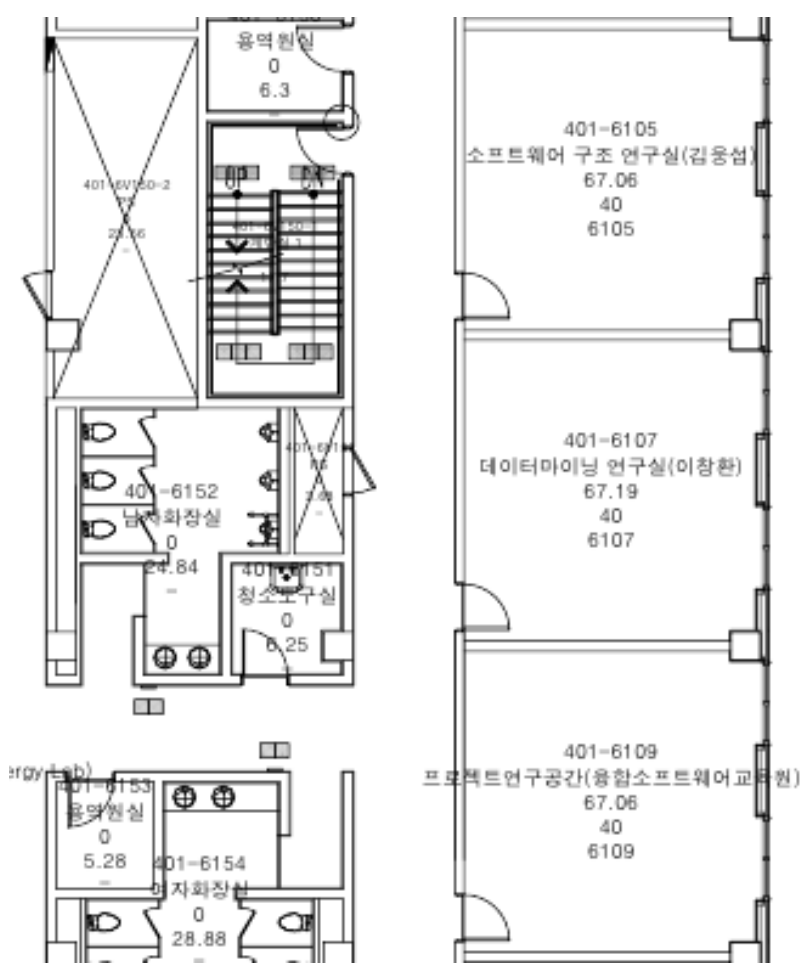
4층 복도천장에서 4109호실 내부 천장 지나 4109호실 유리창 지점 천장부 타공하여 드라이 에어리어 까지 연결



천장 내부 타공부 모습

신공학관 5127호실 멀티미디어공학과 서버실 냉방기 조성공사 - 신공학관 외부 실외기공간 위치 및 전경

신공학관 외부 실외기 공간(신공학관 6층 정도 높이)



신공학관 외부 실외기공간 전경

신공학관 외부 실외기 공간(신공학관 6층 정도 높이)



4층 드라이
에어리어 부터 시작

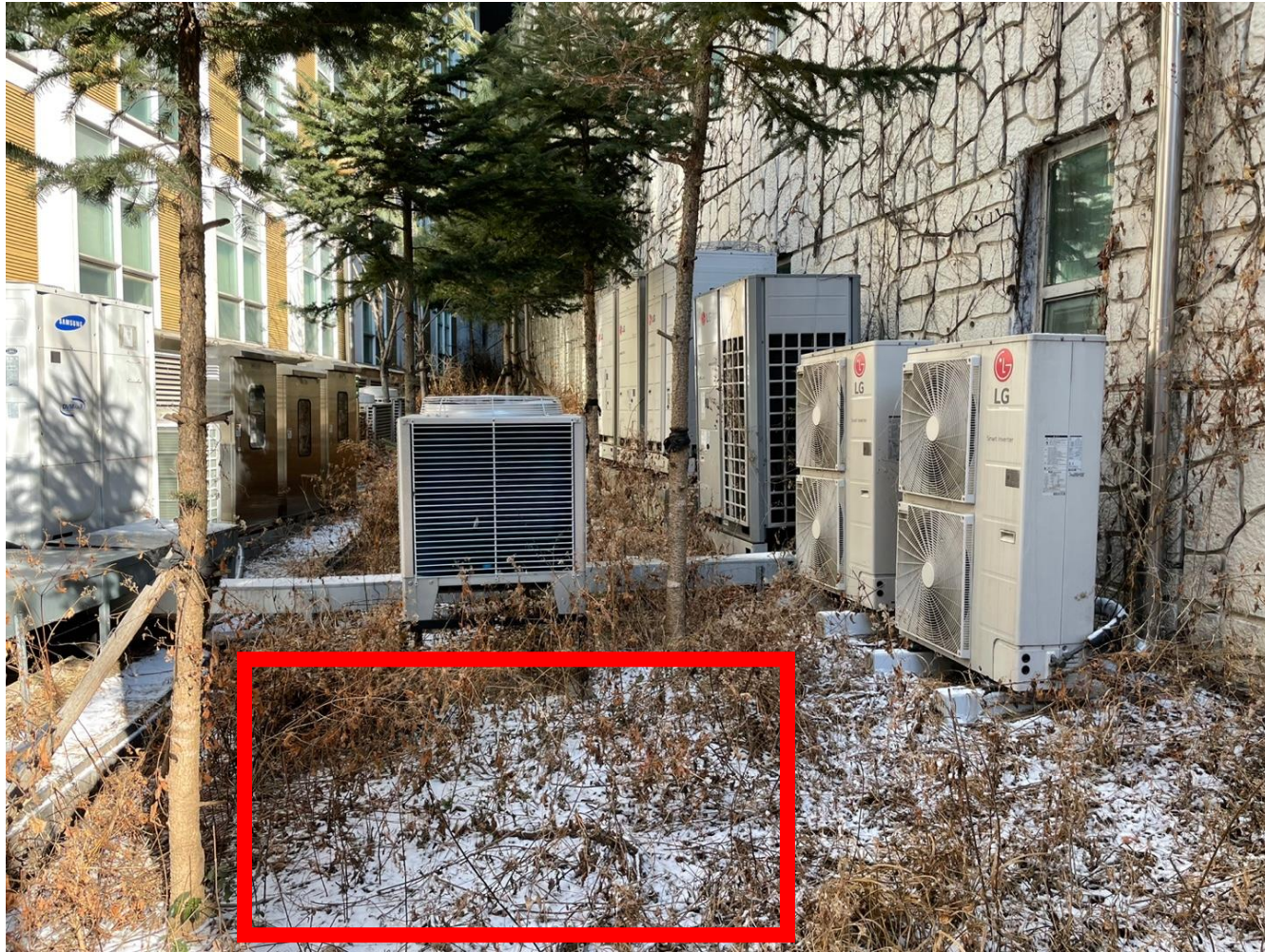
드라이어어리어 내부 공간 통해 신공학관 외부
실외기 공간으로 냉매배관 올라옴(6층 높이)



냉매배관 이동 경로

배관(냉매, 전선) 공간 타공후 마감 철저히 할 것
(누수 절대 불가)

신공학관 외부 실외기 공간(신공학관 6층 정도 높이)



실외기 안치 위치
: 평탄화 작업 후
플라스틱 방진가대 설치할 것

신공학관 외부 실외기 공간

냉매 및 전기 배선은 기존 배관 트레이에
신규 트레이를 연결하여(이어서) 설치한다

신규 실외기 위치까지 배관류가 절대 노출
되지 않도록 한다.



배관 길이 예상

경로	5127호실 → 5층 PS실 바닥(4층 천장)	4층 PS실 → 4109호실 창문까지	창문에서 6층까지 올라온 후 외부 실외기 위치까지	합계
예상길이	33m	30m	15m	약 80m