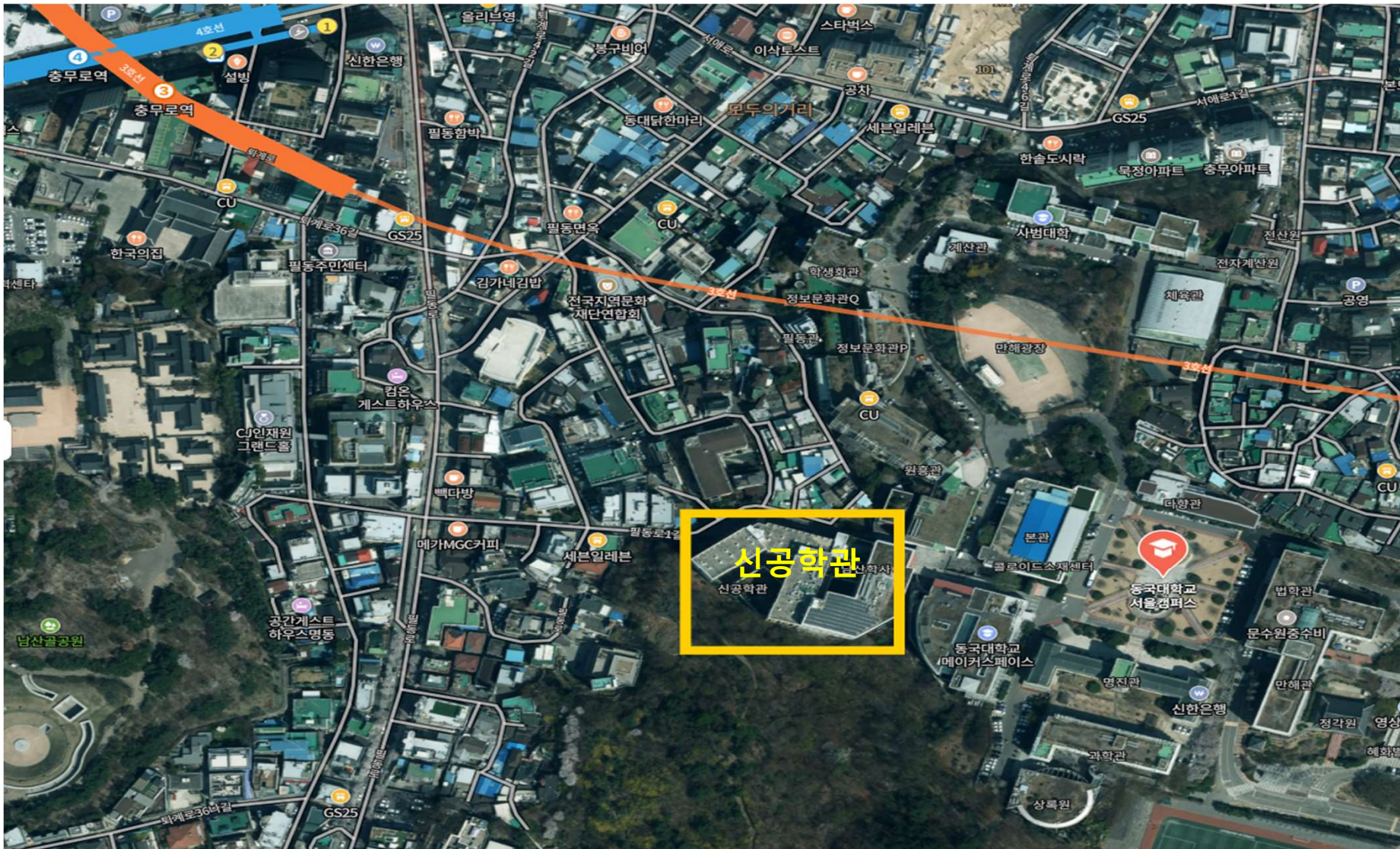
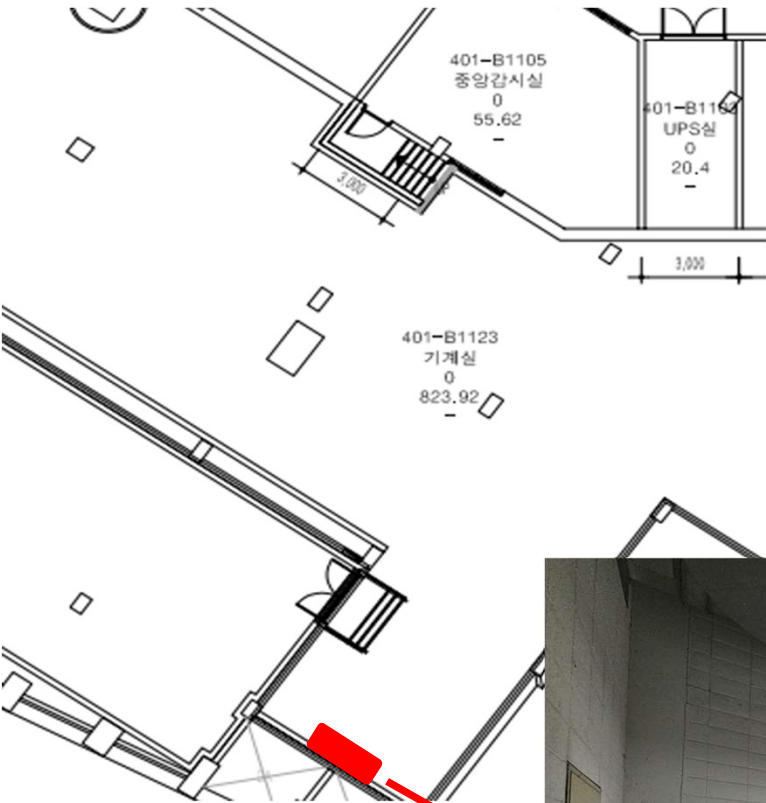


# 신공학관 지하1층 전기실 냉방기 설치공사 참고자료



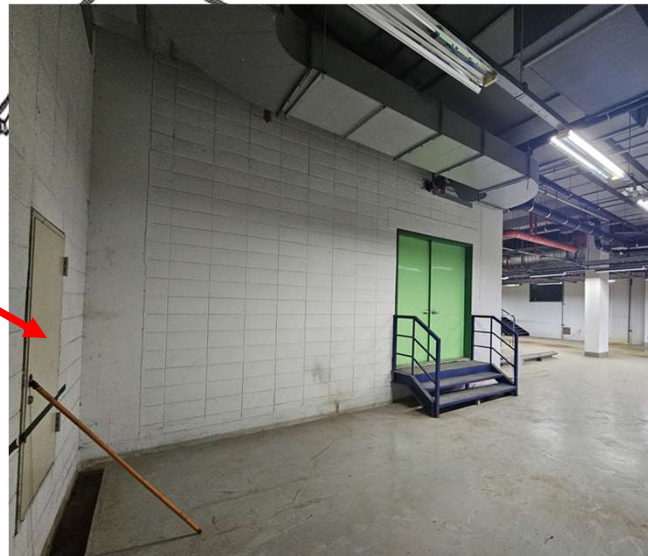


# 신공학관 지하1층 전기실 냉방기 설치공사 참고자료



- 냉방기 설치 관련 부대공사 1식 포함(배관/냉매/전기 등)
- 실외기 바닥 앵글 용접제작 설치(방진가대, 스프링 등 일체 포함)
- 장비 브랜드 택1 : 삼성전자 / LG전자
- 인버터 스탠드형 에어컨(냉방기) 80평형 이상, 1대 납품 및 설치
- 무선리모컨 2개 납품
- 발주처 협의하여 작업일정 확정 시 야간 혹은 주말작업으로 진행될 수 있음
- 시공기한 : 착공일로부터 2025.02.24.(월) 이내 ※ 절대공기
- 공사원가계산서로 내역 작성하여 견적 제출 必  
[2025년 조달청 시설공사 원가계산 간접공사비(제비율) 적용]

실외기 위치



# 신공학관 지하1층 전기실 냉방기 설치공사 참고자료

