

NOTE

- 천정: 신규 천정 (석고보드 위 도장마감).  
신규 다운라이트 + 기동부위 간접조명 설치.
- 벽체: 실내 외벽체 전체 경량 벽체- (50mm스터드 위 9T 석고보드 2ply 설치)  
기존창호 철거 후 신규 패어창호 설치(각실 구획에 따라 창호(조적 미장포함) 설치)  
외부 조경(조화:자작나무)/조명(인공채광용 조명)설치.  
신규 창립기념실 유리벽체 상부 오픈 및 강화유리도어 설치.  
각실 경량벽체 도장마감 / 계단실 벽체 도장마감.
- 바닥: 바탕면 정리 후 신규 데코타일 마감.
- 신규 창호(기능성 3중구조 플라스틱창호 16mm패어 (신규 각실 구획에따라 미서기창호형태 시공)) 설치.
- 공조 설비 후 배관마감 (시공전 발주자 협의).
- 소방설비 및 스프링클러 증설공사.
- 휴게공간 구성(기성가구).

동선도면 (2022. 8. 3)

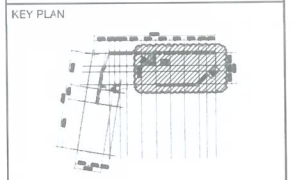
홍익과관 신관 지하 2층

현안 : L2, T1 \* 18 개소  
무선용 3회선 설치  
(동선키: 지하 2층 장비실)

PROJECT TITLE  
총무로 영상센터  
캠퍼스타운  
조성공사

INTERIOR DESIGN  
(주) 다울 에이앤씨  
Daoul Architects & Construction Co., Ltd.

DAOL A&C / Keosong Design  
75, Ahasan-ro 76-gil, Gwangju-gu, Seoul,  
Republic of Korea  
T +82 02 472 0337  
F +82 02 483 6833  
www.keosong.co.kr



NOTE

\* 기존창호 철거 후  
조적+ 미장+ 도장마감 위  
16mm복층유리 이중창호  
신규설치

\* 외부 조경설치

\* 인공채광용 조명설치

- 지하 2층 장비실
- 전선랙 (700 \* 480) 벽면 부착
  - 전화국선 50P 신설  
(보안 MDR 에서 준비)
  - 가게HUB 2대 설치  
(SG 95-24)
  - 전화단자캠 설치  
국선-50P-간선-100P 11안자
  - 무선 AP 2식 (MR 46) 설치

APPROVED BY

CHECKED BY

DRAWING BY

DATE 2022. 7

SCALE A1 :  
A3 :

DRAWING TITLE  
지하 2층 평면도  
(SCALE 1/150)

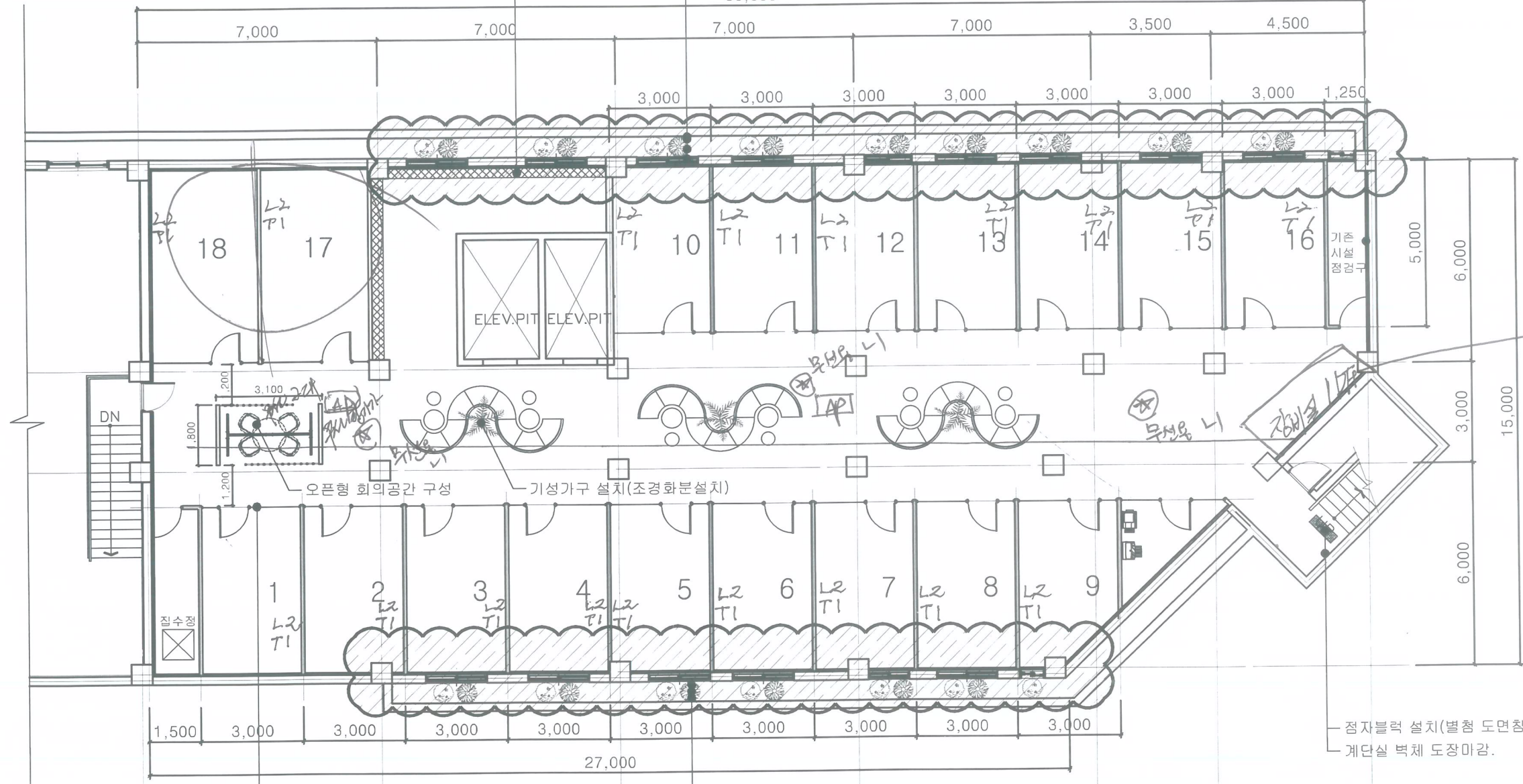
DRAWING NO. A - 0008

SHEET NO. 00 - 0008

벽체 하부 수납장경 싱크공간 설치(탕비공간 구획)

- 외부 조경(조화:자작나무/조명(인공채광용 조명))설치
- 실내측 50mm스터드 위 9T 석고보드 2ply 설치
- 신규 기능성 3중구조 플라스틱창호 16mm복층유리 이중창호 (신규 각실 구획에따라 미서기창호형태.우드래핑 시공)
- 커튼박스 신설(갈바 1.2T+분체도장) 및 롤블라인드 설치

기존벽체 보수(발주자협의)



- 신규 유리벽체(상부 오픈) 설치
- 강화유리도어 설치

- 커튼박스 신설(갈바 1.2T+분체도장) 및 롤블라인드 설치
- 신규 기능성 3중구조 플라스틱창호(16mm복층유리 이중창호) (신규 각실 구획에따라 미서기창호형태.우드래핑 시공)
- 외부 조경(조화:자작나무)/조명(인공채광용 조명)설치

지하 2층 평면도  
(SCALE 1/150)

\*모든마감은 시공전 발주자 협의 후 시공.

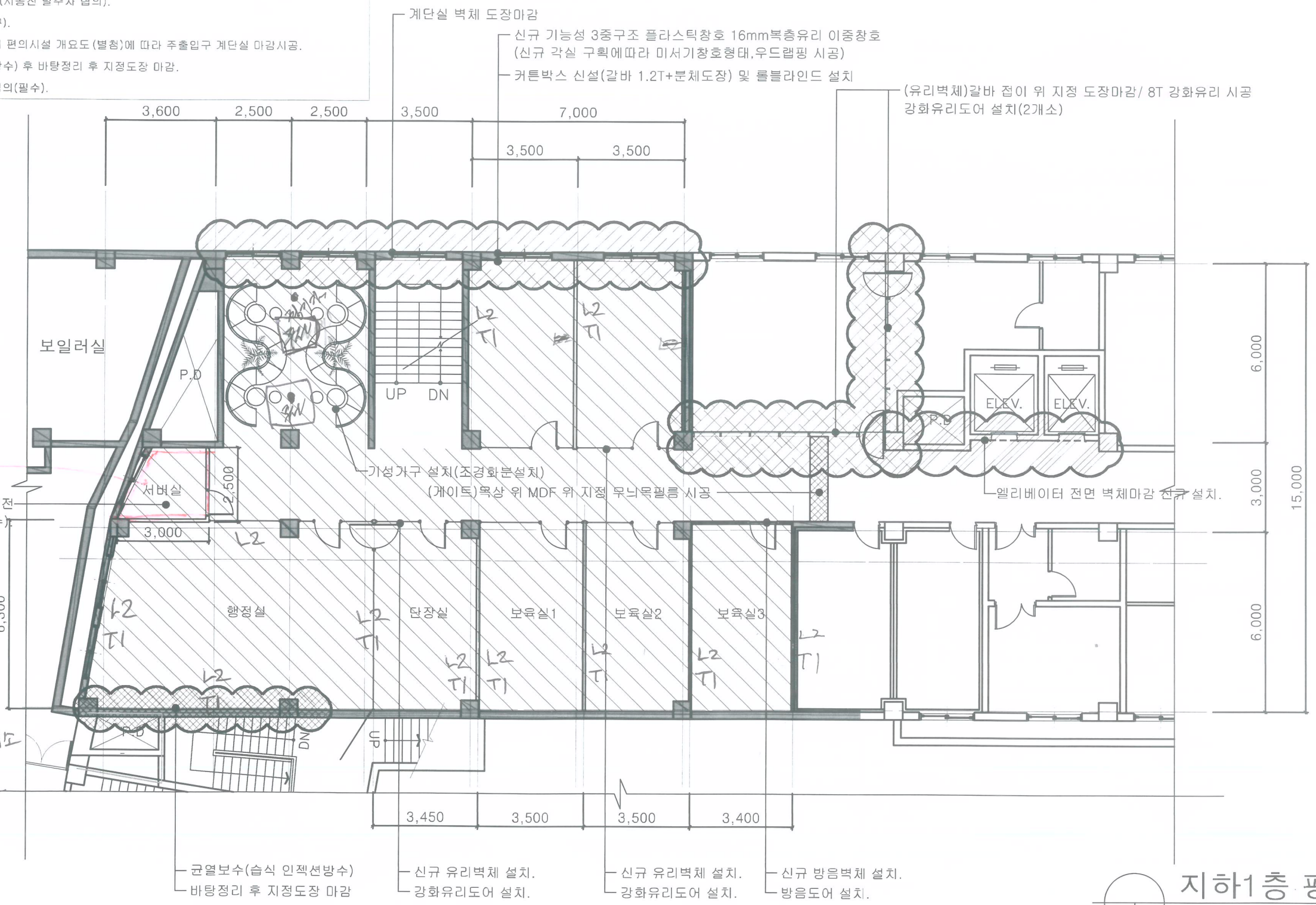
SCALE A3 : 1/150

NOTE

- 천정: 신규 천정 (석고보드 위 도장마감), 신규 다운라이트 + 기동부위 간접조명 설치.
- 벽체: 신규 기능성 3중구조 플라스틱창호 16mm복층유리 이중창호 (신규 각실 구획에따라 미서기창호형태,우드래핑 시공), 각실 유리벽체 및 강화유리도어 설치, 각실 벽체 도장마감, 계단실 벽체 도장마감, \* 방음벽체(보육실 3) 및 방음도어설치(마감상세도 참조).
- 바닥: 신규 데코타일 마감.
- 공조 설비 후 배관마감 (시공전 발주자 협의).
- 휴게공간 구성(기성가구).
- 장애인 노인 임산부등의 편의시설 개요도(별첨)에 따라 주출입구 계단실 마감시공.
- 균열보수(습식 인젝션방수) 후 바탕정리 후 지정도장 마감.
- 서버실 시공전 발주자협의(필수).

통신도면 (2022.8.3)  
지하 1층 (평면도)

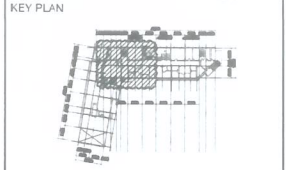
장비실 (전하, 네트워크)  
서버실 시공전 발주자협의(필수)  
가-HUB 2대 설치 (SG 95-24)  
리선중반위치임.  
무선AP용 2리선 별도설치  
유선 L2, T1 \* 10개소  
L2 \* 17개소



PROJECT TITLE  
층무로 영상센터  
캠퍼스타운  
조성공사

INTERIOR DESIGN  
(주)다울에이앤씨  
Daoul Architecture & Interiors Co., Ltd.

DAOL A&C / Keoseong Design  
75, Achaesan-ro 78-gil, Gwangjin-gu, Seoul,  
Republic of Korea  
T+82 02 472 0337  
F+82 02 483 8833  
www.keoseong.co.kr



NOTE  
\* 기존창호 철거 후 16mm복층유리 이중창호 신규설치

\* 엘리베이터 전면 벽체마감 신규 설치.

\* 신규 계단실부위 신규 유리벽체 설치

\* 신규 계단실부위 신규 유리벽체 설치

\* 상투오픈형 유리벽체 설치.

APPROVED BY  
CHECKED BY  
DRAWING BY  
DATE 2022. 7  
SCALE A1 : A3 :  
DRAWING TITLE

지하 1층 평면도  
DRAWING NO. A - 003  
SHEET NO. 003

지하1층 평면도 (SCALE 1/150)

\*모든마감은 시공전 발주자 협의 후 시공.

SCALE A3 : 1/150