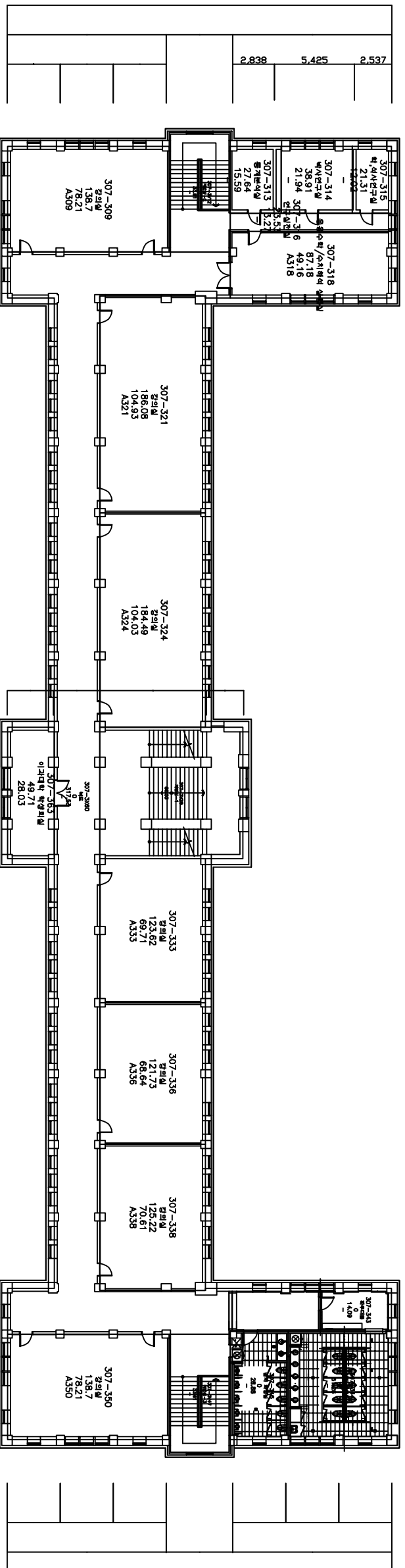
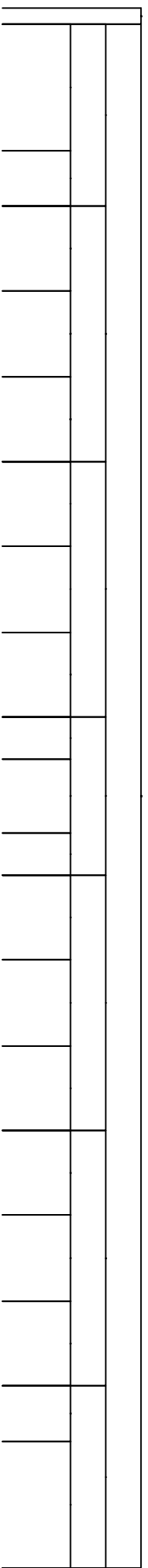
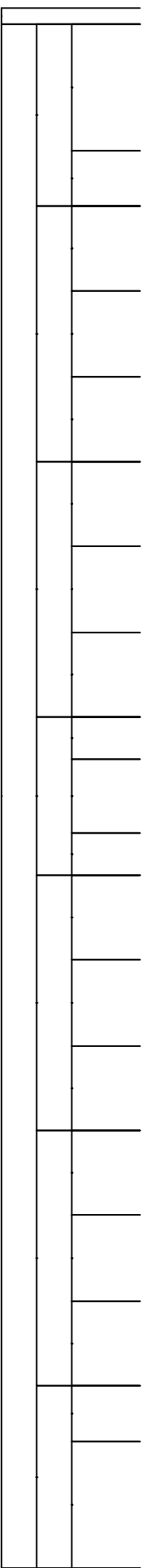


명진관



SC0307  
F.03  
1,279.65

3층 평면도

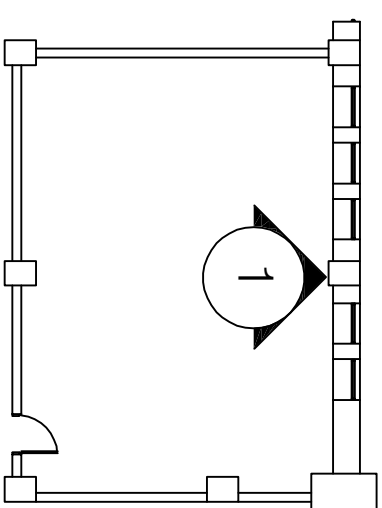
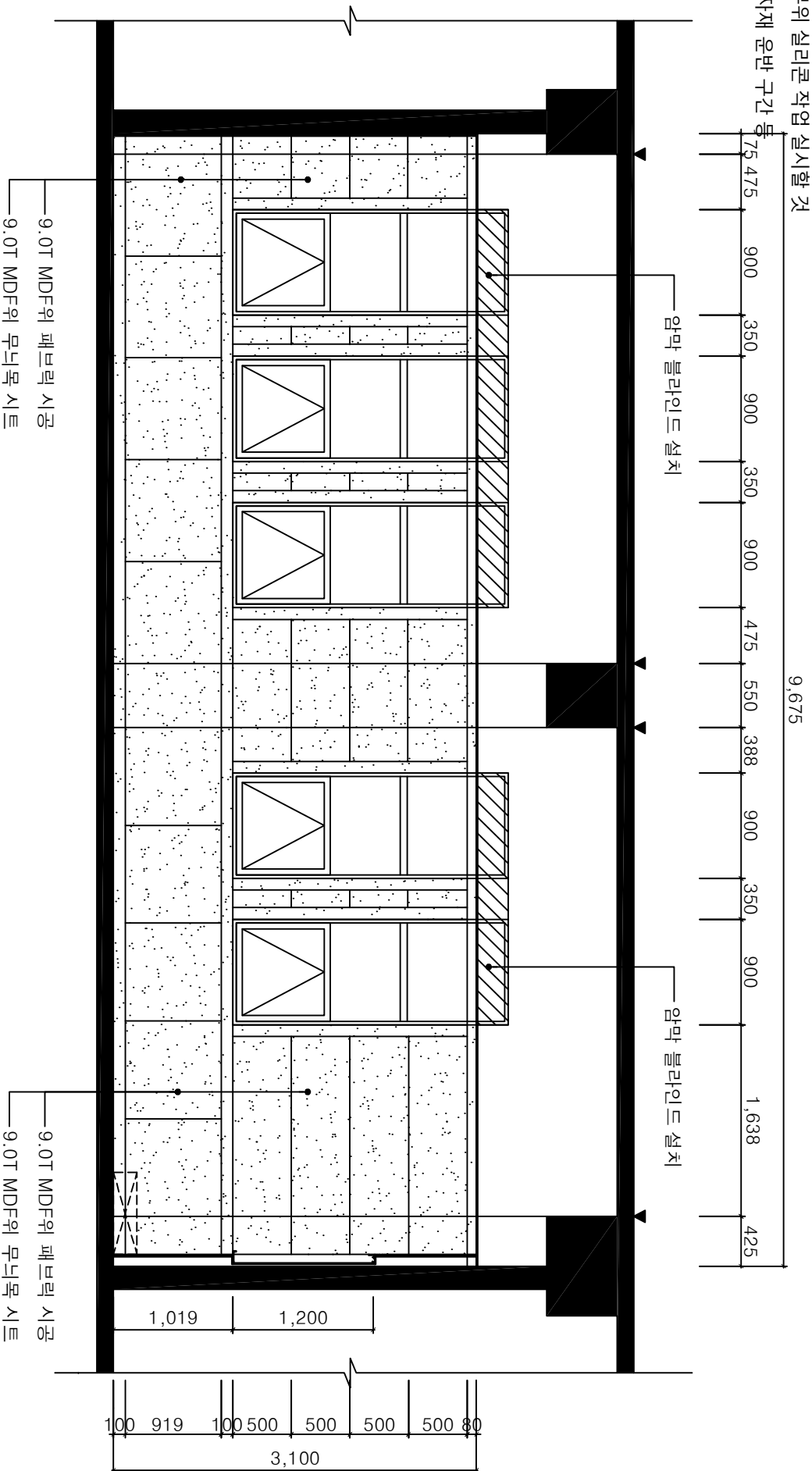


공사명		도면명		도면번호	축척	제도	건축사	감리관	승인관	△	△
명진관 338호 강의실 환경개선공사				일련번호	일치	설계				번	날짜



\*공사 주요내용

- 1.기준 창호 및 창호 프레임 준치
- 2.벽체 하부 : MDF 9T 위 지정 인테리어 필름 시공
- 3.벽체 상부 : MDF 9T 위 페브릭 시공(벽체 상부)
- 4.복도측 벽체 지정색 도장 실시(기둥 ~ 기둥)
- 5.철판 : 철판 철거 -> BPG, SIZE : 4,800\*1,200\*5T, 화이트
- 6.복도측 고창 준치 - 내부 고창 측 벽체면 C-STUD 65mm위 차음석고 12.5T 2P 시공
- 7.작업공간 별도 제공하지 않으며, 기존 냉난방기 및 기타 음향, 영상기기 등 보양 철거
- 8.자재 관련 : 페브릭 - 삼원직물 페브릭 샘플북 준비 // 인테리어 필름 - 현대필름 BZ905
- 9.공사 완료후 각 모서리 및 마감부위 실리큰 작업 실시할 것
- 10.준공청소 구간 : 공사 구간 및 자재 운반 구간 등

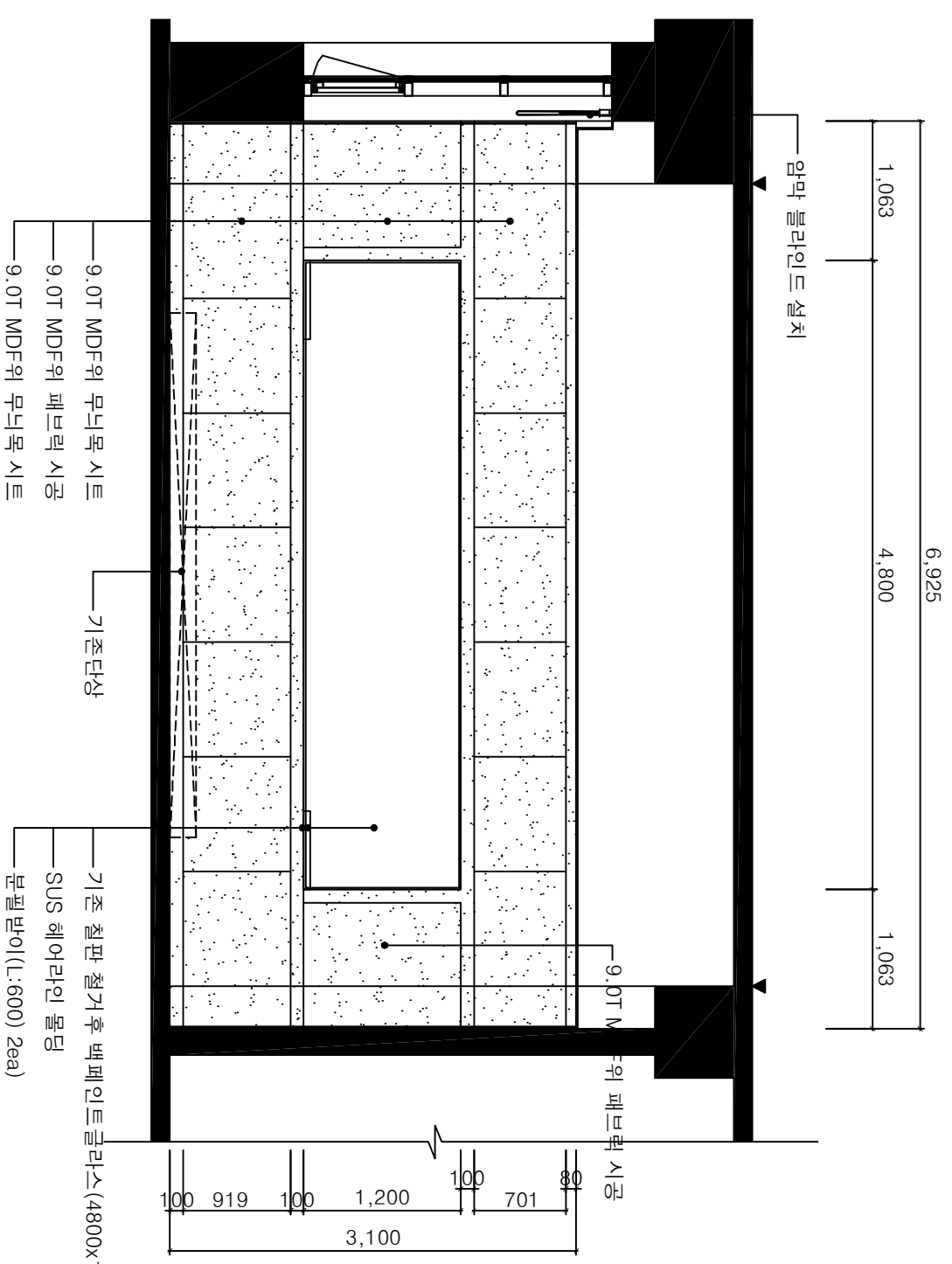
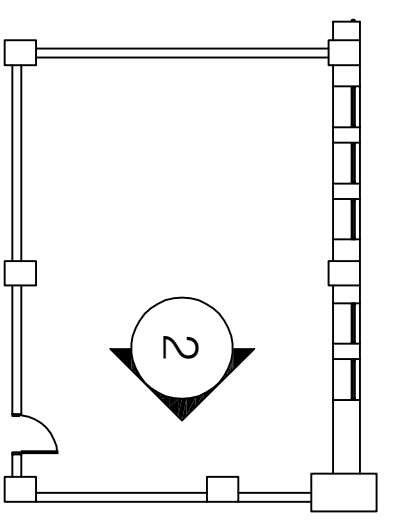


입면도 1 (창측)  
축척 : 1 / 50

\* 무늬목 알판 제단기준은 원장치수 균등분할을 기준으로 한다

공사명	도면명	도면번호	축척	제도	건설사	감리관	승인관	변경	날짜
		입면번호	입자	설계				△	

- \*공사 주요내용
1. 기존 창호 및 창호 프레임 준치
  2. 벽체 하부 : MDF 9T 위 지정 인테리어 필름 시공
  3. 벽체 상부 : MDF 9T 위 페브릭 시공(벽체 상부)
  4. 복도측 벽체 지정색 도장 실시(기둥 ~ 기둥)
  5. 철판 : 철판 철거 -> BPG, SIZE : 4800\*1,200\*5T, 화이트
  6. 복도측 고창 준치 - 내부 고창 측 벽체면 C-STUD 65mm 위 차음석고 12.5T 2P 시공
  7. 작업공간 별도 제공하지 않으며, 기존 냉난방기 및 기타 음향, 영상기기 등 보양 철거
  8. 지재 관련 : 페브릭 - 삼원직물 페브릭 샘플북 준비 // 인테리어 필름 - 현대필름 BZ905
  9. 공사 완료후 각 모서리 및 마감부의 실리콘 작업 실시할 것
  10. 준공청소 구간 : 공사 구간 및 자재 운반 구간 등



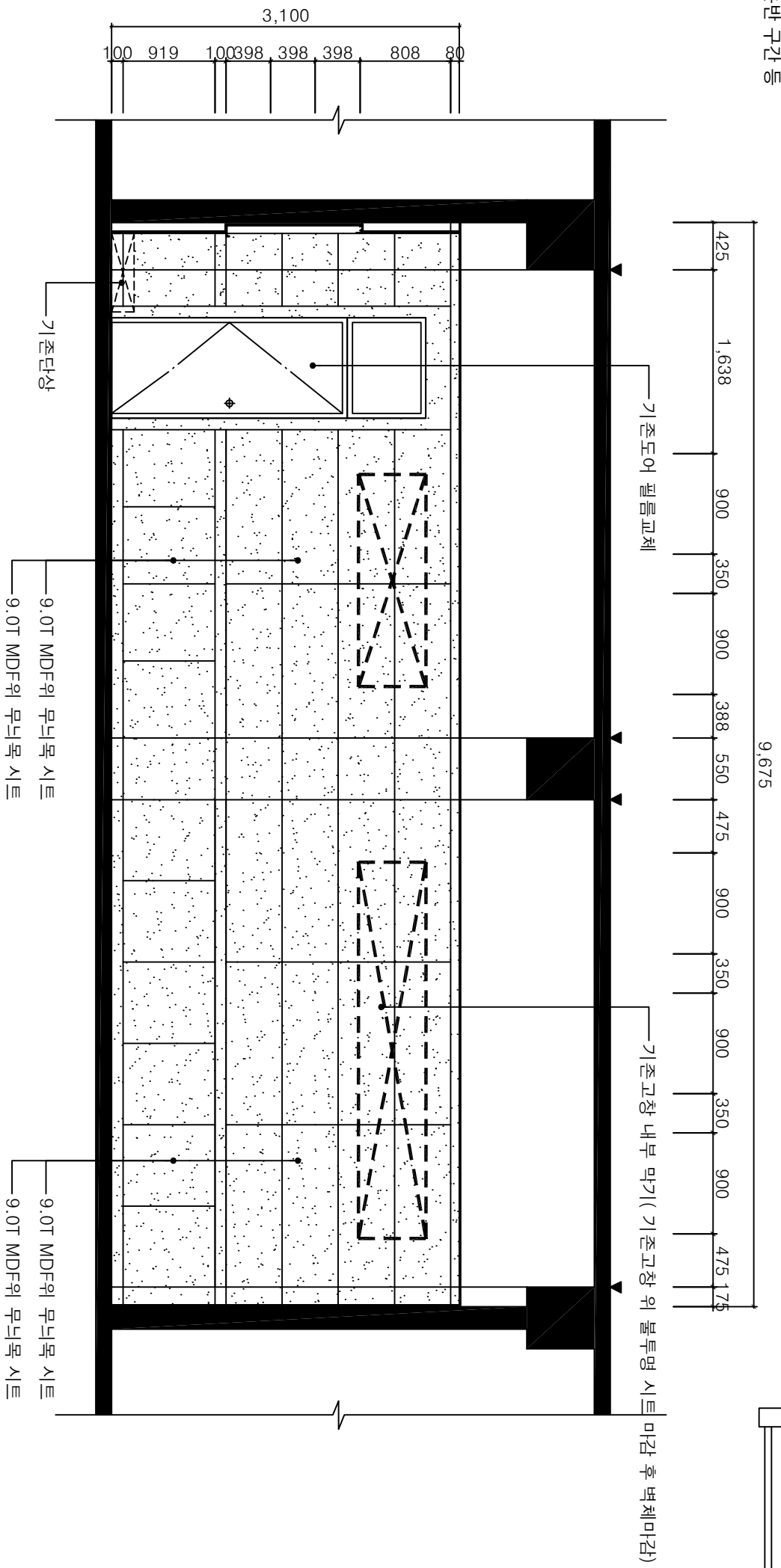
입면도 2  
축척 : 1 / 50

\* 무늬목 알판 제단기준은 원장척수 균등분할을 기준으로 한다

공사명	도면명	도면번호	축척	제도	건설사	감리관	승인관	변경	날짜
		입면번호	입자	설계				△	

**\* 공사 주요내용**

1. 기존 창호 및 창호 프레임 준치
2. 벽체 하부 : MDF 9T 위 지정 인테리어 필름 시공
3. 벽체 상부 : MDF 9T 위 패브릭 시공(벽체 상부)
4. 북도측 벽체 지정색 도장 실시(기동 ~ 기동)
5. 칠판 : 칠판 철거 -> BPG, SIZE : 4800\*1200\*5T, 화이트
6. 북도측 고창 준치 - 내부 고창 측 벽체면 C-STUD 65mm위 차음석고 125T 2P 시공
7. 작업공간 별도 제공하지 않으며, 기존 냉난방기 및 기타 음향, 영상기기 등 보양 철거
8. 자재 관련 : 패브릭 - 삼원직물 패브릭 샘플북 준비 // 인테리어 필름 - 현대필름 BZ905
9. 공사 완료후 각 모서리 및 마감부의 실리콘 작업 실시할 것
10. 준공청소 구간 : 공사 구간 및 자재 운반 구간 등



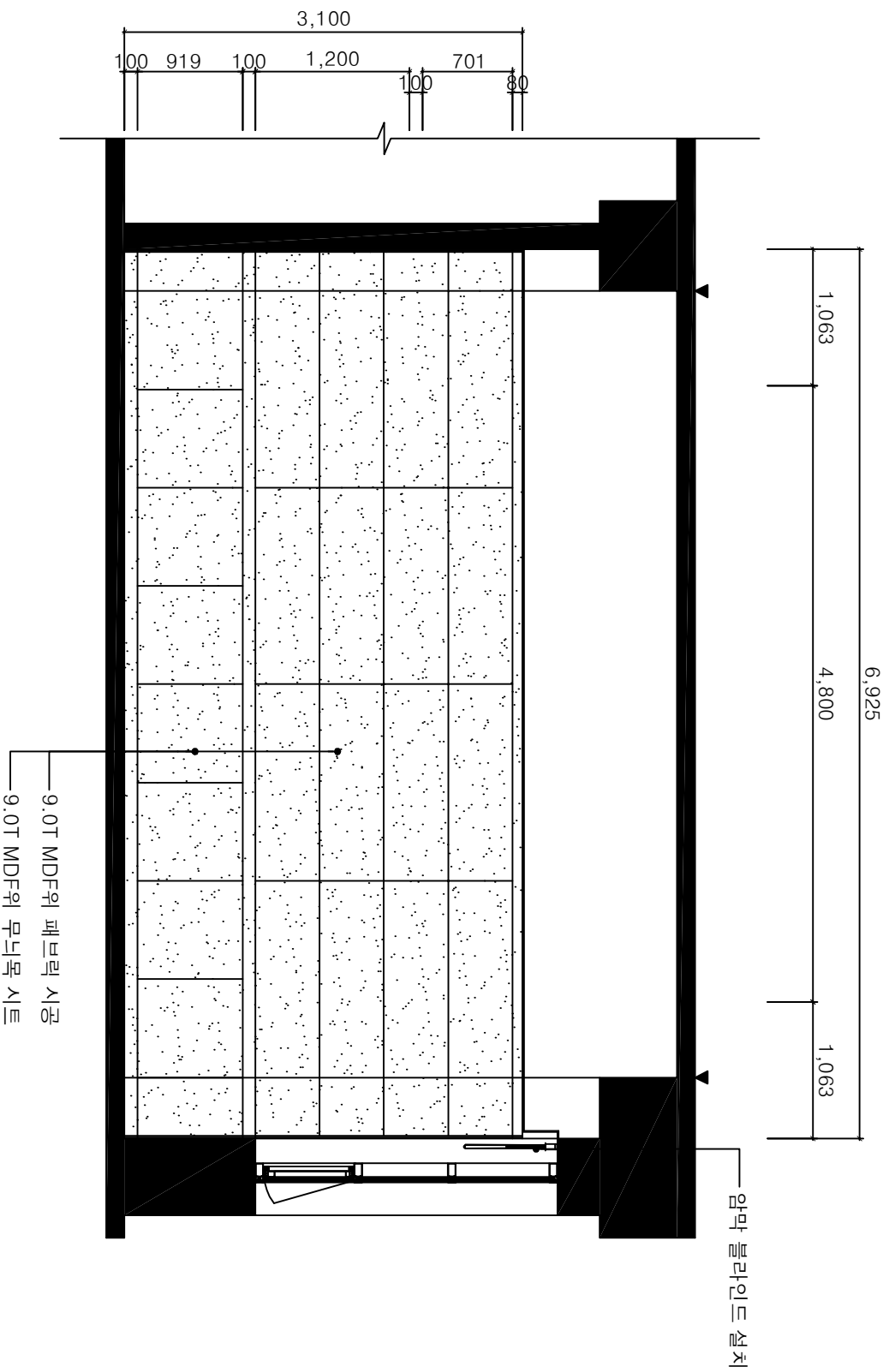
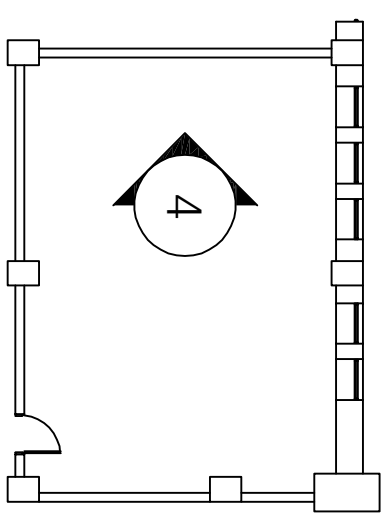
**입면도 3**  
 축척 : 1 / 50

\* 무늬목 알판 제단기준은 원장취수 균등분할을 기준으로 한다

	공사명	도면명	도면번호	축척	제도	건축사	감리관	승인관	△ 번호 날짜
			입면번호	입차	설계				△

\*공사 주요내용

1. 기존 창호 및 창호 프레임 존치
2. 벽체 하부 : MDF 9T 위 지정 인테리어 필름 시공
3. 벽체 상부 : MDF 9T 위 페브릭 시공(벽체 상부)
4. 복도측 벽체 지정색 도장 실시(기동 ~ 기동)
5. 철판 : 철판 철거 -> BPG, SIZE : 4,800\*1,200\*5T, 화이트
6. 복도측 고창 존치 - 내부 고창 측 벽체면 C-STUD 65mm 위 처음석고 125T 2P 시공
7. 작업공간 별도 제공하지 않으며, 기존 냉난방기 및 기타 음향, 영상기기 등 보양 철거
8. 지제 관련 : 페브릭 - 삼원직물 페브릭 샘플북 준비 // 인테리어 필름 - 현대필름 BZ905
9. 공사 완료후 각 모서리 및 마감부위 실리콘 작업 실시할 것
10. 준공청소 구간 : 공사 구간 및 자재 운반 구간 등



입면도 4  
축척 : 1 / 50

\* 무늬목 알판 제단기준은 원장척수 균등분할을 기준으로 한다

공사업명	공사업명	도면번호	도면명	도면번호	축척	제도	건설사	감리관	승인관	변경	날짜
		입면번호	입면	설계	일치	설계				△	날짜