

만해관 정각원 공간조정

MATERIAL SPECIFICATION BOOK

(건축)

2024년 3월

MATERIAL SPECIFICATION

[인테리어필름]

공 사 명 : 만해관 정각원 공간조정
작성날짜 : 2024/1/24

스펙번호 : SH - 01
설치장소 : 정각원 신행상담실 / 행정팀사무실
위치 : 벽체 MDF / 창호



*현장감독관 협의후 작업시행

품 명 : 인테리어필름(방염)
공급자 : LX 하우스 <https://www.lxhausys.co.kr/>
규격 : /
색상 및 번호 : PW 110 애쉬 (방염)
기타 :

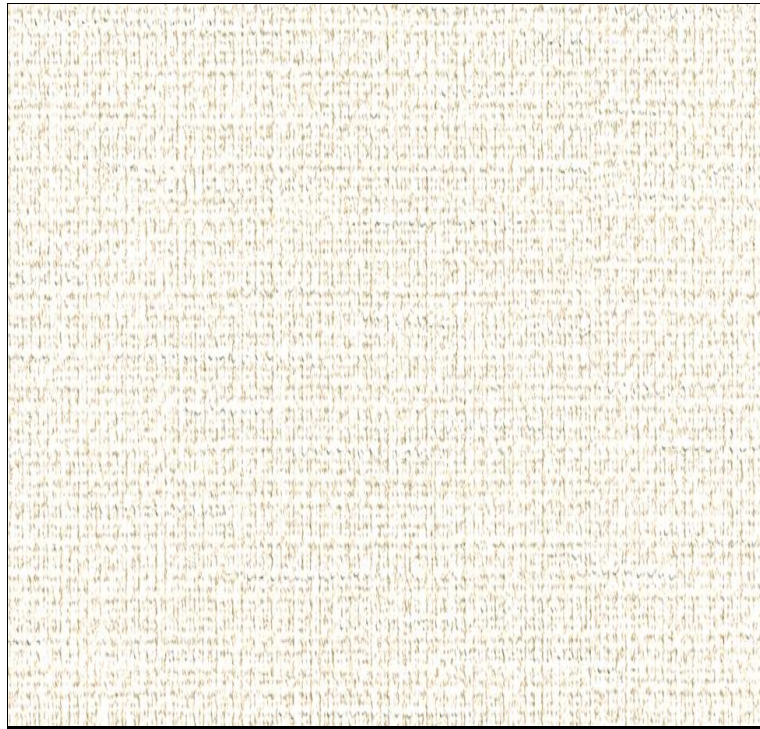
* 실물과 색상 차이 있음.

MATERIAL SPECIFICATION

[도 배]

공 사 명 : 만해관 정각원 공간조정
작성날짜 : 2024/1/24

스펙번호 : WP-01
설치장소 : 교법사실/신행상담실/행정팀사무실
위치 : 벽체



***현장감독관 승인후 작업시행**

품 명 : 벽지(방염)
공급자 : LX 하우스스 <https://www.lxhausys.co.kr/>
규격 : 930 * 17.75
색상 및 번호 : (휘앙세93) 딥 투워드/라이트오밀 49592-02
기타 :

* 실물과 색상 차이 있음.

MATERIAL SPECIFICATION

[바닥재]

공 사 명 : 만해관 정각원 공간조정
작성날짜 : 2024/1/24

스펙번호 : FL - 01
설치장소 : 교법사실/신행상담실/행정팀사무실
위치 : 바닥



*현장감독관 협의후 작업시행

품 명 : 데코타일
공급자 : LX 하우스 <https://www.lxhausys.co.kr/>
규격 : 450*450
색상 및 번호 : DET2494
기타 :

* 실물과 색상 차이 있음.

MATERIAL SPECIFICATION

[블라인드]

PROJECT : 만해관 정각원 공간조정

작성날짜 : 2024/1/24

스펙번호 : BL-01

설치장소 : 교법사실/신행상담실/행정팀사무실

위치 : 창



*현장감독관 승인후 작업시행

품명 : 방염우드블라인드

공급자 : 선일커튼 <http://skcurtain.kr/main/index.htm>

규격 : /

색상 및 번호 : _506

기타 :

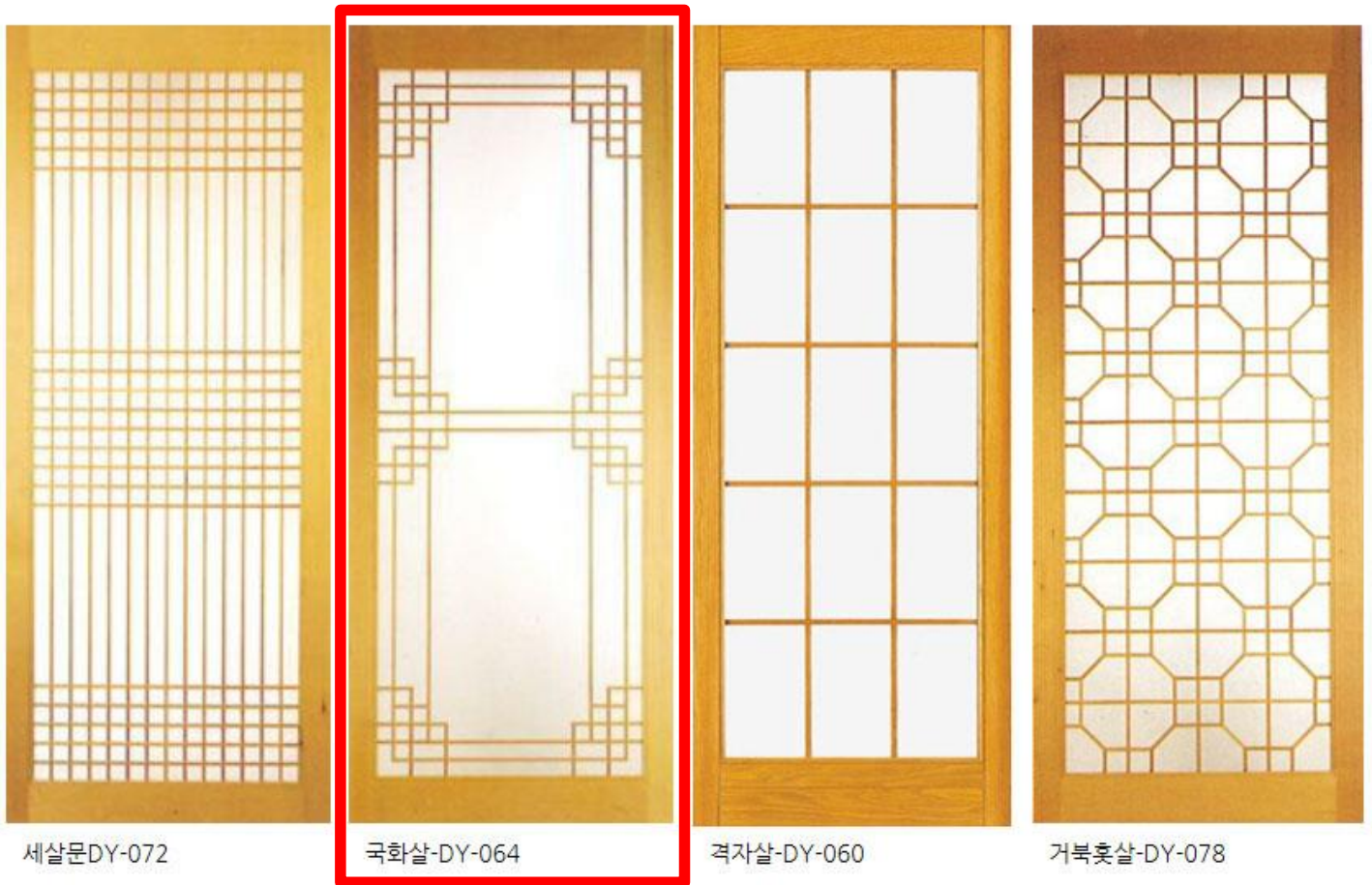
* 실물과 색상 차이 있음.

MATERIAL SPECIFICATION

[창호]

공사명 : 혜화관 632호 명상공간 구축계획
작성날짜 : 2022/12/20

스펙번호 : WW -01
설치장소 : 교법사실/신행상담실/행정팀사무실
위치 : 창호



*현장감독관 승인후 작업시행

품명 : 한식창호
공급자 : (주)동양창호 <http://www.timberkorea.co.kr/>
규격 : 도면치수
색상 및 번호 : 국화살 DY-064
기타 :

* 실물과 색상 차이 있음.