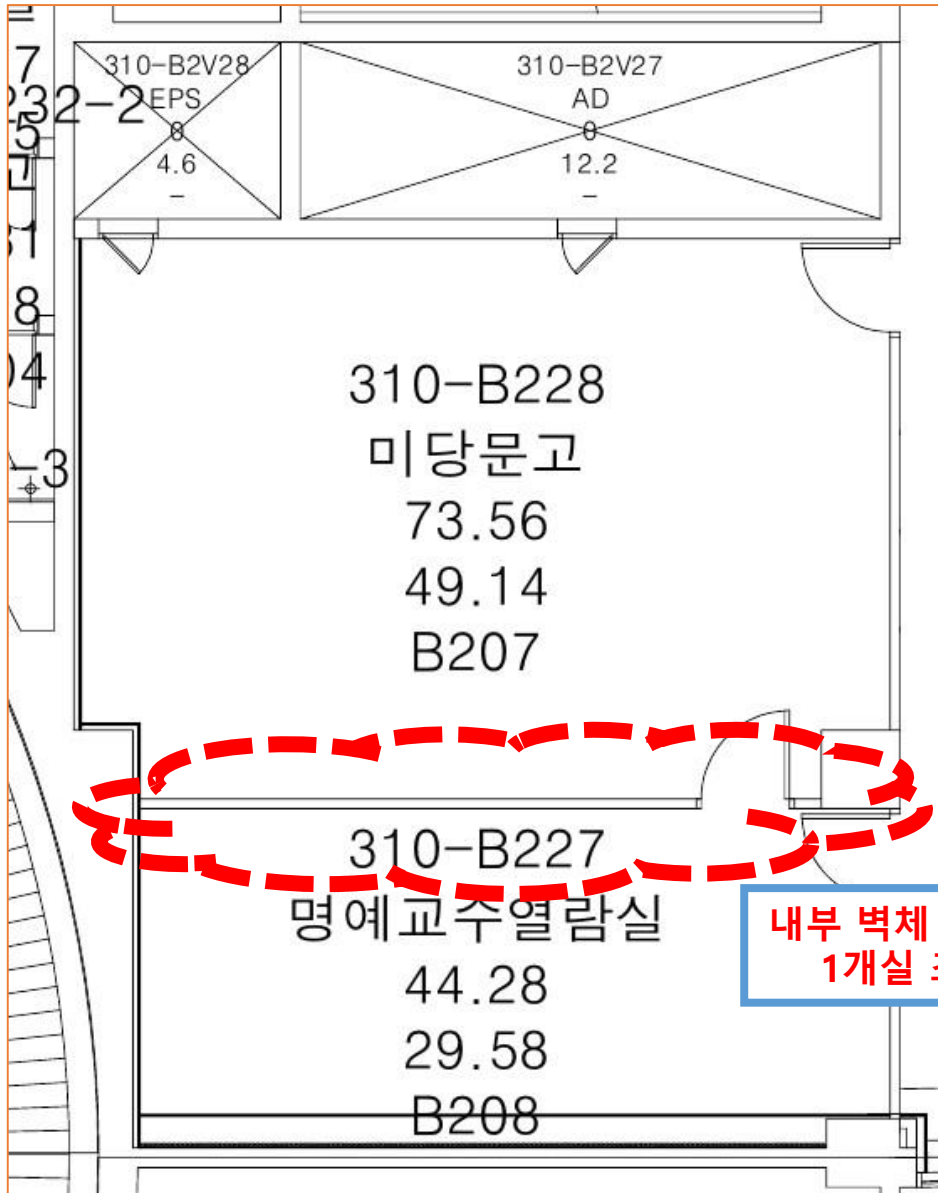


중앙도서관 지하2층 미당문고 라키비움 평면



투시도

내부 벽체 철거후
1개실 조성

* 공사 주요 내용

- 내부 벽체 및 천장, 바닥재 철거후 신설
- 마감공사 도면 참조
- 전기 및 소방, 공조(냉난방) 별도 실시하나 타공 등 지원
- 본 공사는 1차 공사로 인프라 조성까지 실시
- 자재 이동로 보양 실시
- 기존 라디에이터 계속 사용 예정, 벽부 PS/AD 등 점검구 사용 할 수 있어야 함
- LX지인 또는 현대 등 발주처 요청자재 사용(스펙은 참고용)

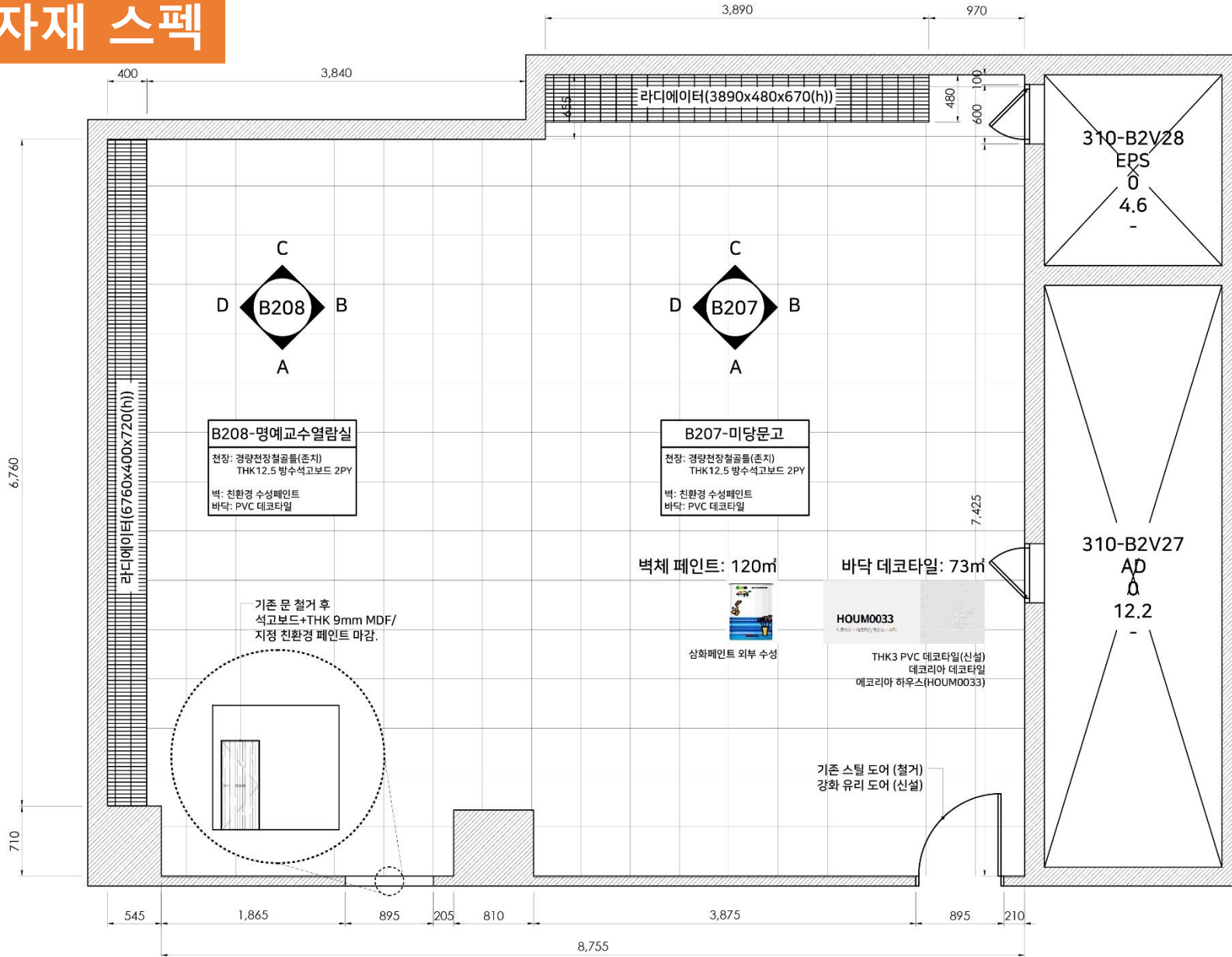
중앙도서관 지하2층 미당문고 라키비움 현황 사진대지



중앙도서관 지하2층 미당문고 라키비움 현황 사진대지



자재 스펙



* 색상 등 참조할 것

1 지하 2층 확대 평면도(변경후)
A 00 SCALE: 1/80(1/160)